






 <p style="font-size: 8px; margin: 0;">FOGA Consult ApS</p>	Trafikhavnsvej 19 · DK-6700 Esbjerg +45 75 45 11 44 · fish.info@foga.dk www.foga.dk	<h1 style="margin: 0;">AKTIVITETER I ØSTERSØEN</h1>	<p style="font-weight: bold; margin: 0;">Uge 18</p> <p style="margin: 0;">30.april 2026</p>
--	---	---	---

FOGA ApS har på basis af informationer fra offshore-operatører i Østersøen udfærdiget følgende nyhedsbrev med beskrivelse af nuværende og planlagte aktiviteter.

SIGNATURFORKLARING:			
	Advarsel	- - -	Rørledning/kabel med 200 meter beskyttelseszone
	Sikkerhedszone		Eksisterende installation
	Bøje		Mobil Platform



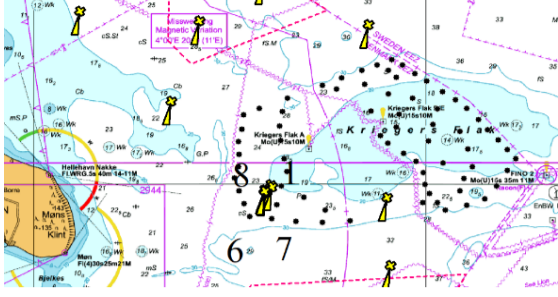
Kortet må ikke anvendes til navigation

© Crown Copyright and/or database rights. Reproduced by permission of The Keeper of Public Records and the UK Hydrographic Office (www.GOV.UK/UKHO).

## INFO 1.0 · Vattenfall

VATTENFALL 

## INFO 1.0 · Dansk Kriegers Flak



Offshore vindmølleparken **Dansk Kriegers Flak** er beliggende i den danske del af Østersøen. Crew transfer fartøjerne (CTV) **BOLDER** og **TRAVELLER** arbejder ved Kriegers Flak. Fartøjet **GEO FOCUS** er planlagt til at arbejde i området.

**Vattenfall** har etableret et **Marine Coordination Centre (MCC)**, som overvåger operationen 24/7 fra et kontor i Esbjerg. **MCC** kan kontaktes på VHF kanal 16 og 10 såvel som telefonisk: +45 32 240 243. **Vattenfall OCC (MCC)** overvåger trafikken i alle Vattenfalls offshore vindparker.

Søkablerne er omgivet af en beskyttelseszone på 200 m langs med og på hver side af kablet, jf. Søfartsstyrelsens bekendtgørelse nr. 939 af 27. november 1992. I denne beskyttelseszone vil der være forbud mod ankring, sandsugning, stenfiskeri og brug af bundslæbende redskaber.

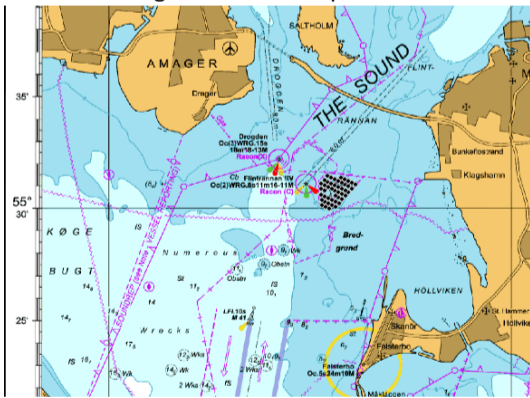


Inde i mølleparken er tang- og muslingefarmen blevet fjernet. Dog ligger der 2 mindre objekter på havbunden. De udgør ingen risiko for navigation.  
 1, 54°58.89473502'N, 012°47.69797624'E  
 6, 54°58.54310618'N, 012°47.36581880'E  
 7, 54°58.64355668'N, 012°47.20962837'E  
 8, 54°58.79427409'N, 012°47.85416315'E

## INFO 1.1 · VATTENFALL

VATTENFALL 

## INFO 1.1 · Lillgrund vindmøllepark



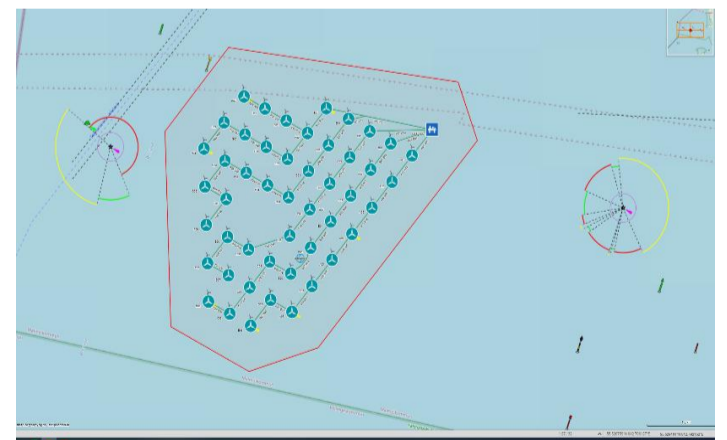
Offshore vindmølleparken **Lillgrund** er beliggende ca. 10 km fra kysten i Sydsverige, umiddelbart syd for Øresunds broen.

Crew transfer fartøjet (CTV) **BRINGER** arbejder ved Lillgrund.

**Vattenfall** har etableret et **Marine Coordination Centre (MCC)**, som overvåger operationen 24/7 fra et kontor i Esbjerg.

**MCC** kan kontaktes på VHF kanal 16 og 10 såvel som telefonisk: +45 32 240 243.

**Vattenfall OCC (MCC)** overvåger trafikken i alle Vattenfalls offshore vindparker.



## INFO 2 · O.S. Energy



## Fartøjspositioner:

Fartøjet **ARNE TISELIUS** udfører miljøundersøgelser i Østersøen.  
 Fartøjet **HYDROGRAF** udfører miljøundersøgelser i Østersøen.  
 Fartøjet **FORTUNA ROBIN** udfører miljøundersøgelser i Østersøen.  
 Fartøjet **MERKUR** udfører vagt-og afviser opgaver i Østersøen.  
 Fartøjet **FORTUNA B** udfører miljøundersøgelser i Østersøen.  
 En 0-emmission, **DPII nybygning** til rådighed Q2-2026.



## INFO 3.0

**Danmark. Østersøen. Bornholm NE. Gaslækage. Restriktionsområde.**

**Indtil videre**, er der på grund af undervandshindringer på havbunden som følge af skade på gasledningen etableret et **restriktionsområde** indenfor en afstand af 1 sm fra position 1) og 2). Inden for området frarådes ankring, fiskeri og arbejder på havbunden.

- 1) 55° 32,117'N - 015° 42,169'E
- 2) 55° 32,017'N - 015° 41,959'E

**Danmark. Østersøen. Bornholm SE. Gaslækage. Restriktionsområde.**

**Indtil videre**, er der på grund af undervandshindringer på havbunden som følge af skade på gasledningen etableret et **restriktionsområde** indenfor en afstand af 1 sm fra position 1) og 2). Inden for området frarådes ankring, fiskeri og arbejder på havbunden.

- 1) 54° 52,623'N - 015° 24,529'E
- 2) 54° 52,619'N - 015° 24,524'E

Dette nyhedsbrev og oversigtskort er udarbejdet på foranledning af offshore operatører, der arbejder i Østersøen og distribueres elektronisk til alle fiskerfartøjer og andre interesserede omkring Østersøen. Se også FOGA's hjemmeside [www.foga.dk](http://www.foga.dk). Bestillinger og afbestillinger via e-mail modtages gerne på [fish.info@foga.dk](mailto:fish.info@foga.dk).