



FOGA ApS
FISKERNES
ORIENTERING
OM OFFSHORE
AKTIVITETER

Trafikhavnskaj 19
 DK-6700 Esbjerg
 Tel.: +45 75 45 11 44
 E-Mail: fish.info@foga.dk
 Web page: www.foga.dk

AKTIVITETER I ØSTERSØEN

Uge 7
 15. februar 2024

FOGA ApS har på basis af informationer fra offshoreoperatører i Østersøen udfærdiget følgende nyhedsbrev med beskrivelse af nuværende og planlagte aktiviteter:





FOGA ApS
FISKERNES
ORIENTERING
OM OFFSHORE
AKTIVITETER

Trafikhavnsvej 19
 DK-6700 Esbjerg
 Tel.: +45 75 45 11 44

E-Mail: fish.info@foga.dk
 Web page: www.foga.dk

AKTIVITETER I ØSTERSØEN

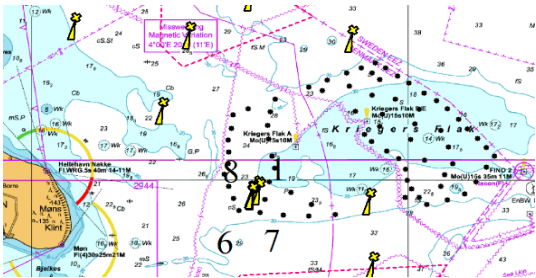
Opdatering af FOGA Info
Uge 7

15. - 21. februar 2024

Næste FOGA Info distribueres 22. februar 2024

FOGA ApS har på basis af informationer fra offshoreoperatører i Østersøen udfærdiget følgende nyhedsbrev med beskrivelse af nuværende og planlagte aktiviteter:

INFO 1.0



Inde i mølleparken er der etableret en tangfarm som er markeret med 4 gule bøjer. Liner og bøjer til tangdyrkning ligger i overfladen i tangfarmen på Kriegers Flak og al sejlads indenfor området markeret med de gule bøjer skal undgås.

- 1, 54°58.89473502'N, 012°47.69797624'E
- 6, 54°58.54310618'N, 012°47.36581880'E
- 7, 54°58.64355668'N, 012°47.20962837'E
- 8, 54°58.79427409'N, 012°47.85416315'E

VATTENFALL

Offshore vindparken **Dansk Kriegers Flak** er beliggende i den danske del af Østersøen. Crew transfer fartøjerne (CTV) **TRAVELLER** og **BOLDER** (24/7) arbejder ved Kriegers Flak.

Vattenfall har etableret et **Marine Coordination Centre (MCC)**, som overvåger operationen 24/7 fra et kontor i Esbjerg. MCC kan kontaktes på VHF kanal 16 og 10 såvel som telefonisk: +45 32 240 243.

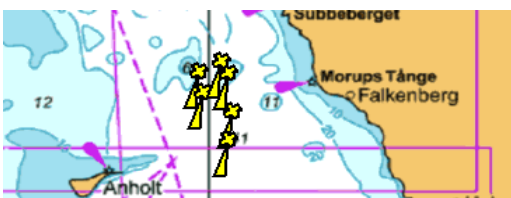
Vattenfall OCC (MCC) overvåger trafikken i alle Vattenfalls offshore vindparker.

Søkkablerne er omgivet af en beskyttelseszone på 200 m langs med og på hver side af kablet, jf. Søfartsstyrelsens bekendtgørelse nr. 939 af 27. november 1992. I denne beskyttelseszone vil der være forbud mod ankring, sandsugning, stenfiskeri og brug af bundslæbende redskaber.

Der er blevet udlagt en bøje, med udstyr i vandsøjlen, der skal opsamle muslingelarver. Bøjen blev udlagt på følgende position: 54.58.601'N – 12.47.286'E



INFO 1.1



Vattenfall har fået udlagt en bølgemåler bøje samt en markeringsbøje ved Kattegat Syd Vindmøllepark. Bøjerne er udlagt på nedenstående positioner:

Bølgemåler bøje:

KAYD 56° 52 .415'N - 12° 00.458'E

Markeringsbøje:

KAYD 56° 52 .490'N - 12° 00.600'E

Begge bøjer har et gult blik med 5 blink hvert 20. sek. med en rækkevidde på 3 NM: Fl(5) Y 20s

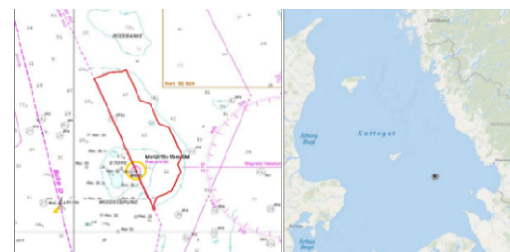
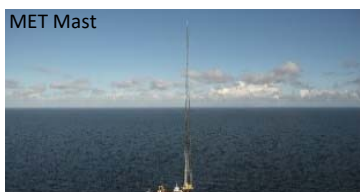
| Station | Lat | Long |
|---------|----------|----------|
| KS1 | 56,85243 | 11,93293 |
| KS2 | 56,8498 | 12,03168 |
| KS3 | 56,80908 | 11,94408 |
| KS4 | 56,76895 | 12,04957 |
| KS5 | 56,7102 | 12,03213 |

Skibsfarten bedes holde godt klar af bøjerne.

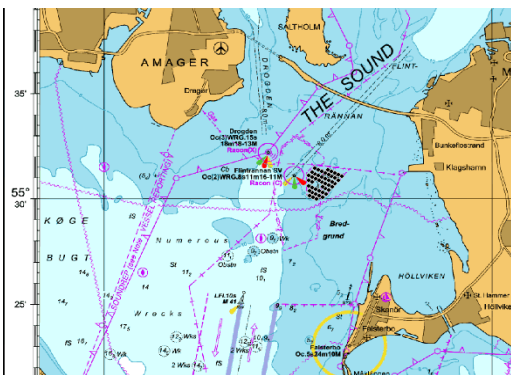
C-POD stationer ved Kattegat Syd: På nedenstående positioner har Vattenfall fået udlagt 5 C-POD stationer (KS1 - KS5), der er markeret med en gule bøjer.

Store Middelgrund - MET Mast

Navigationslysene er ude af drift. På positionen 56°33.7N - 012°33.7E er det opstillet en meteorologi mast på en platform 7 m over middelvandstand og den samlede højde udgør ca. 120 m over middelvandstand. Mastens udformning fremgår af billedet.



INFO 1.2

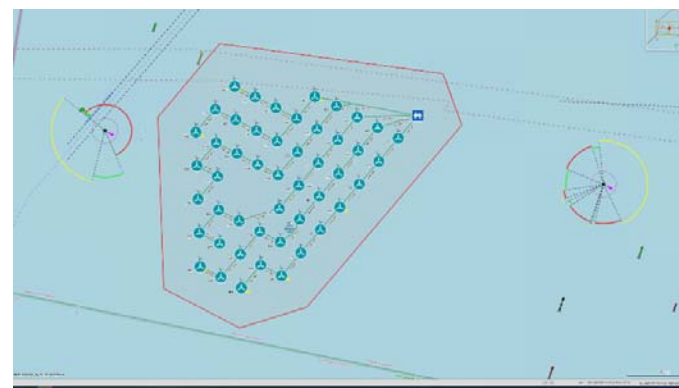


Offshore vindparken **Lillgrund** er beliggende ca. 10 km fra kysten i Sydsverige, umiddelbart syd for Øresunds broen. Crew transfer fartøjet (CTV) **BRINGER** arbejder ved Lillgrund.



Vattenfall har etableret et **Marine Coordination Centre (MCC)**, som overvåger operationen 24/7 fra et kontor i Esbjerg. MCC kan kontaktes på VHF kanal 16 og 10 såvel som telefonisk: +45 32 240 243.

Vattenfall OCC (MCC) overvåger trafikken i alle Vattenfalls offshore vindparker.



INFO 2.0

Fartøjspositioner:

Fartøjet **ARNE TISELIUS** udfører miljøundersøgelser i Østersøen.

Fartøjet **HYDROGRAF** udfører miljøundersøgelser i Østersøen.

Fartøjet **FORTUNA PUFFIN** udfører miljøundersøgelser i Østersøen.

Fartøjet **SØLØVEN** udfører vagt- og afviseropgaver i Østersøen.

Fartøjet **FORTUNA CRANE** afventer ordre i Svendborg.





FOGA ApS
FISKERNES
ORIENTERING
OM OFFSHORE
AKTIVITETER

Trafikhavnsvej 19
 DK-6700 Esbjerg
 Tel.: +45 75 45 11 44

E-Mail: fish.info@foga.dk
 Web page: www.foga.dk

AKTIVITETER I ØSTERSØEN

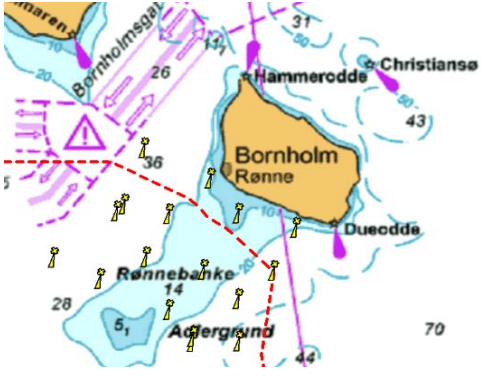
Opdatering af FOGA Info
Uge 7

15. - 21. februar 2024

Næste FOGA Info distribueres 22. februar 2024

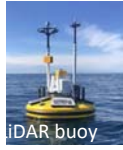
FOGA ApS har på basis af informationer fra offshoreoperatører i Østersøen udfærdiget følgende nyhedsbrev med beskrivelse af nuværende og planlagte aktiviteter:

INFO 3.0

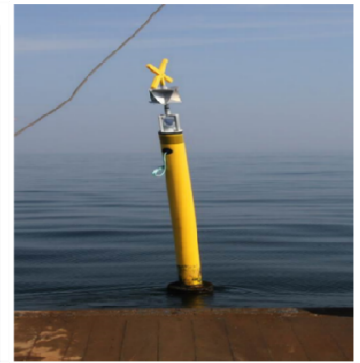
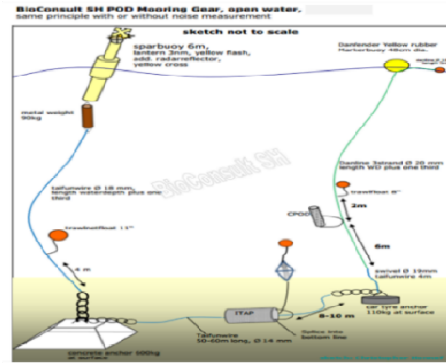
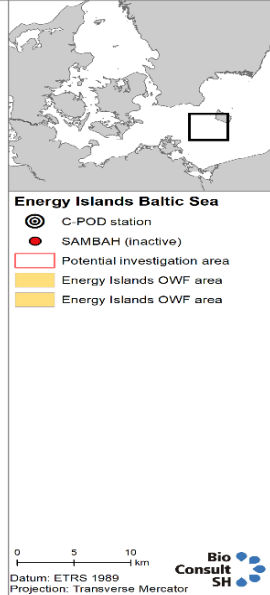
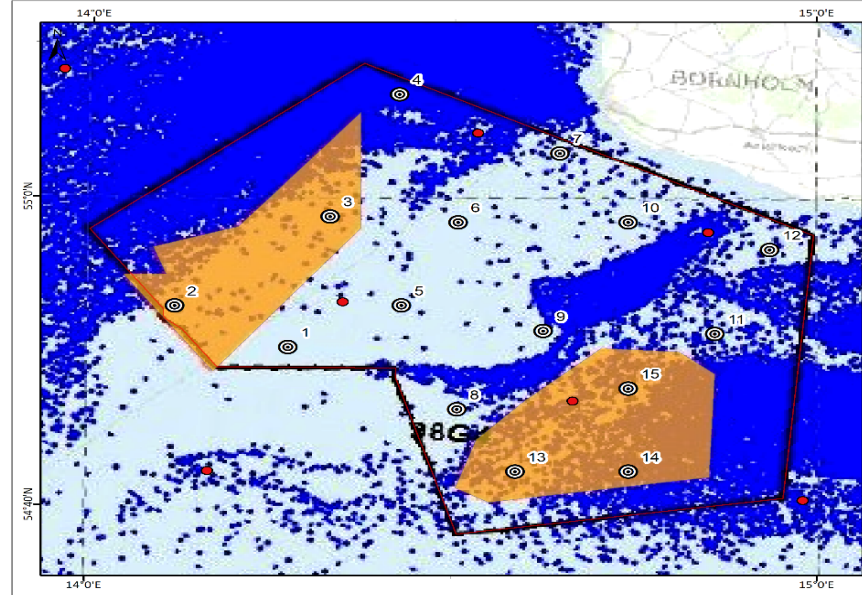


ENERGINET
 Eltransmission

Energinet udfører over det næste år en række målinger af meteorologiske og oceanografiske forhold vest og sydvest for Bornholm, hvor kommende offshore mølleparker ønskes placeret.

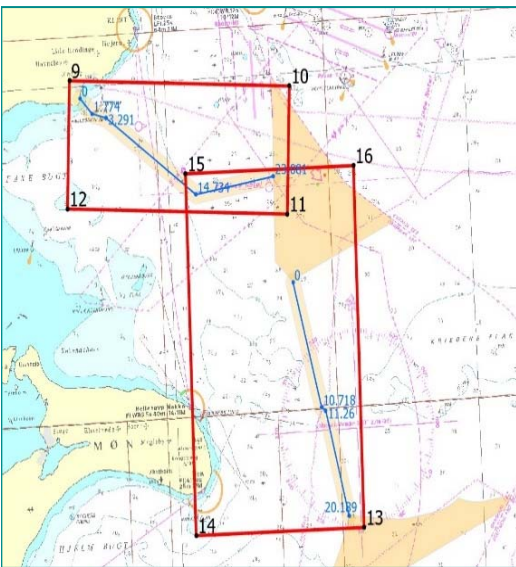


Energinet har fået udlagt 15 C-POD-stationer i området vist på nedenstående kort omkring de to udpegede områder for de to nye vindmølleparkområder ca. 20 km sydvest og syd for Rønne. C-POD stationerne er udvalgt for at dække hele området, således at det kan undersøges, hvordan de marine pattedyr bruger området. Stationernes placering i forundersøgesområdet kan ses på kortet nedenfor, som grå cirkler. De orange områder på figuren viser vindmølleområderne og den brune polygon viser hele forundersøgesområdet. C-POD stationerne vil være i drift i 24 måneder for at dække alle årstider og variationer mellem år. Stationerne vil blive serviceret ca. midt på hver sæson for at garantere én måneds data pr. sæson. Stationerne og de enkelte C-PODS er udstyret med GPS lokaliseringsudstyr, således at de kan lokaliseres i tilfælde af at de måtte forsvinde.



| Station | (WGS 84, DD°MM) | (WGS 84, DD°MM) | (WGS 84, DD) | (WGS 84, DD) |
|---------|-----------------|-----------------|--------------|--------------|
| 1 | 54° 50.34' N | 14° 16.46' E | 54,8390118 | 14,2743266 |
| 2 | 54° 52.97' N | 14° 07.06' E | 54,8829094 | 14,1176595 |
| 3 | 54° 58.82' N | 14° 19.80' E | 54,9804015 | 14,3300611 |
| 4 | 55° 06.77' N | 14° 25.42' E | 55,1128945 | 14,4236763 |
| 5 | 54° 53.09' N | 14° 25.76' E | 54,8847734 | 14,4293883 |
| 6 | 54° 58.50' N | 14° 30.37' E | 54,9749764 | 14,5062260 |
| 7 | 55° 02.99' N | 14° 38.76' E | 55,0498894 | 14,5459452 |
| 8 | 54° 46.37' N | 14° 30.42' E | 54,7727805 | 14,5070071 |
| 9 | 54° 51.47' N | 14° 37.47' E | 54,8577788 | 14,6244922 |
| 10 | 54° 58.54' N | 14° 44.43' E | 54,9757019 | 14,7405676 |
| 11 | 54° 51.32' N | 14° 51.62' E | 54,8553234 | 14,8602665 |
| 12 | 54° 56.77' N | 14° 56.13' E | 54,9461062 | 14,9355779 |
| 13 | 54° 42.34' N | 14° 35.23' E | 54,7056757 | 14,5871000 |
| 14 | 54° 42.37' N | 14° 44.54' E | 54,7061050 | 14,7422912 |
| 15 | 54° 47.76' N | 14° 44.50' E | 54,7959720 | 14,7417198 |

| Description | Longitude | Latitude |
|---------------------------------|-------------|-------------|
| LIDAR buoy 3 | 14°21.34' E | 54°59.69' N |
| LIDAR buoy 4 | 14°35.29' E | 54°43.02' N |
| Salinity and temperature string | 14°35.24' E | 54°42.97' N |

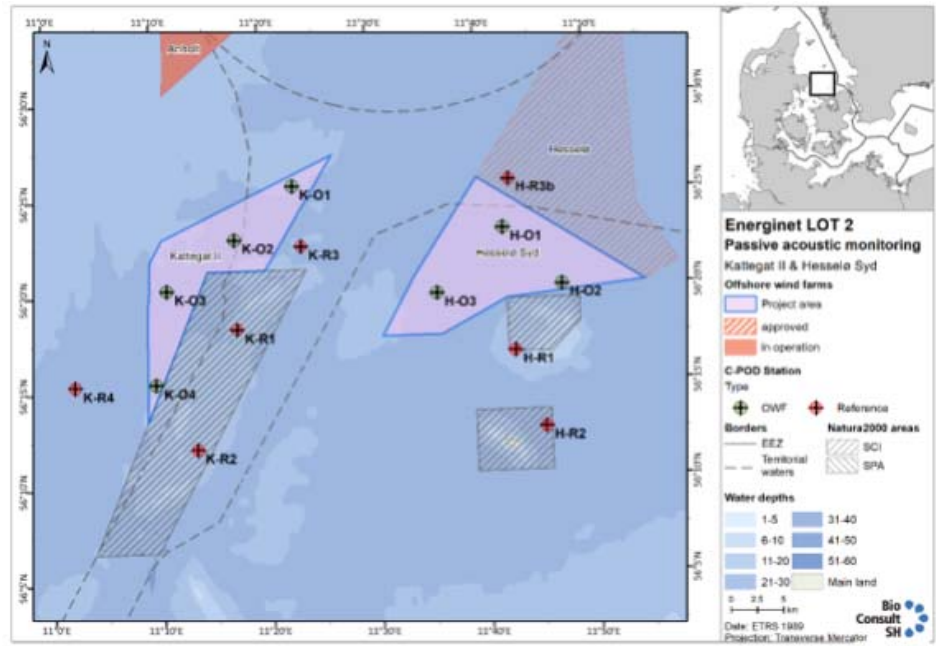
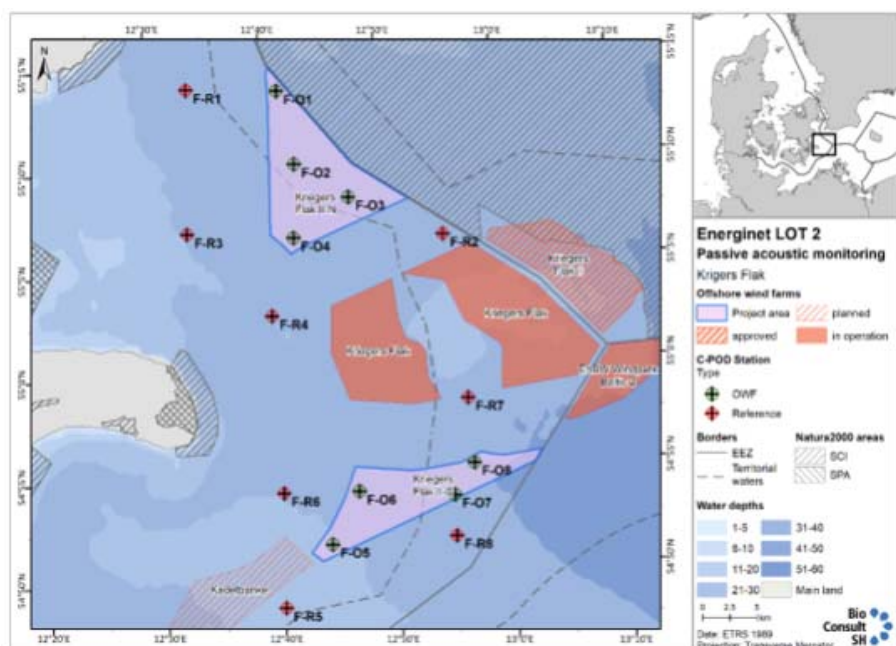


Fartøjet GEO OCEAN IV forventes at genoptage sit arbejde ved Kriegers Flak i slutningen af indeværende uge.

| | | |
|----|---------------|----------------|
| 9 | 55° 15.289' N | 012° 20.504' N |
| 10 | 55° 14.426' N | 012° 42.446' N |
| 11 | 55° 08.757' N | 012° 41.739' N |
| 12 | 55° 09.618' N | 012° 19.849' N |
| 13 | 54° 54.639' N | 012° 48.054' N |
| 14 | 54° 54.776' N | 012° 31.389' N |
| 15 | 55° 10.842' N | 012° 31.738' N |
| 16 | 55° 10.702' N | 012° 48.515' N |

| 1: Kattegat II | 2: Hesselø Syd | 3: Kriegers Flak II Nord | 4: Kriegers Flak II Syd |
|---------------------------|---------------------------|--------------------------|--------------------------|
| 56°27.182'N, 011°26.513'E | 56°25.711'N, 011°39.922'E | 55°14.829'N, 12°40.754'E | 54°55.018'N, 13°02.111'E |
| 56°22.647'N, 011°09.375'E | 56°20.157'N, 011°55.063'E | 55°08.123'N, 12°52.360'E | 54°50.715'N, 12°43.424'E |
| 56°13.298'N, 011°08.839'E | 56°17.609'N, 011°36.317'E | 55°05.714'N, 12°42.013'E | 54°53.725'N, 12°45.553'E |
| 56°21.118'N, 011°20.251'E | 56°17.666'N, 011°30.117'E | 55°06.685'N, 12°40.304'E | 54°55.326'N, 12°56.524'E |

Energinet har fået udlagt et antal C-POD-stationer i områderne 1 - 4 som vist på nedenstående kort.





FOGA ApS
FISKERNES
ORIENTERING
OM OFFSHORE
AKTIVITETER

Trafikhavnsvej 19
 DK-6700 Esbjerg
 Tel.: +45 75 45 11 44

E-Mail: fish.info@foga.dk
 Web page: www.foga.dk

AKTIVITETER I ØSTERSØEN

Opdatering af FOGA Info
Uge 7

15. - 21. februar 2024

Næste FOGA Info distribueres 22. februar 2024

FOGA ApS har på basis af informationer fra offshoreoperatører i Østersøen udfærdiget følgende nyhedsbrev med beskrivelse af nuværende og planlagte aktiviteter:

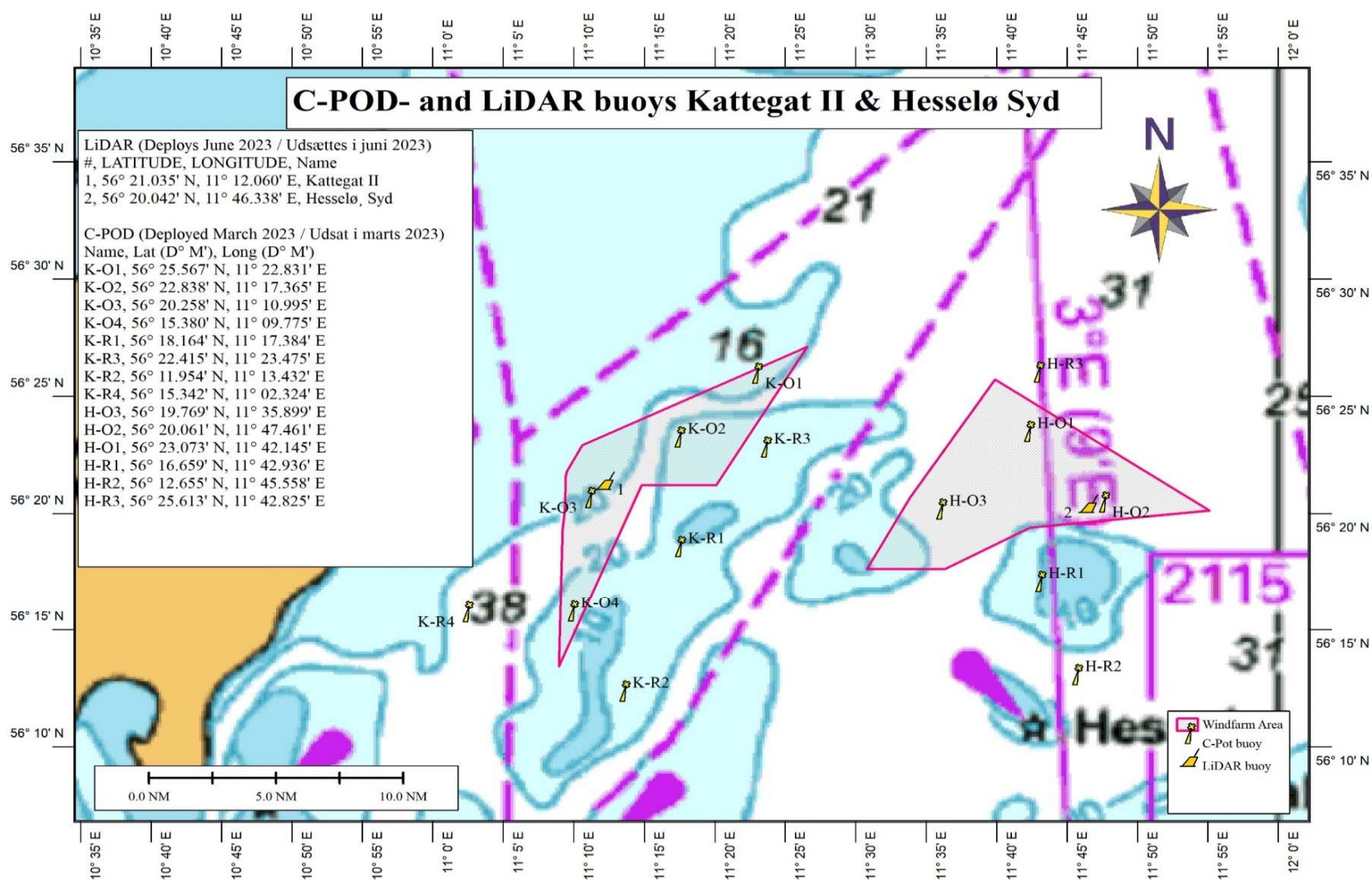
Energinet har fået udlagt 2 bøjer på nedenstående positioner, bøjerner har gult topkryds og lys.

| Station | Breddegrad [°N] | Længdegrad [°E] | Vanddybde [m MVS] |
|-------------|--------------------|--------------------|----------------------|
| Kattegat II | 56° 21,0348' | 11° 12,0594' | 20,8m |
| KGI-1-LB | 56,35058° | 11,20099° | |
| Hesselø Syd | 56° 20,0412' | 11° 46,3374' | 22,6m |
| HS-1-LB | 56,33402° | 11,77229° | |

Nedenstående lister viser positionerne for de i område 1 - 4 udlagte C-POD stationer:

| Typ | Name | Area | Lat (D°) | Long (D°) | Lat (D° M') | Long (D° M') |
|-----------|------|-------------|----------|-----------|---------------|---------------|
| OWF | K-O1 | Kattegat2 | 56,42612 | 11,380518 | 56° 25.567' N | 11° 22.831' E |
| OWF | K-O2 | Kattegat2 | 56,38063 | 11,289414 | 56° 22.838' N | 11° 17.365' E |
| OWF | K-O3 | Kattegat2 | 56,33763 | 11,18325 | 56° 20.258' N | 11° 10.995' E |
| OWF | K-O4 | Kattegat2 | 56,25634 | 11,162913 | 56° 15.380' N | 11° 09.775' E |
| Reference | K-R1 | Kattegat2 | 56,30273 | 11,289738 | 56° 18.164' N | 11° 17.384' E |
| Reference | K-R3 | Kattegat2 | 56,37358 | 11,391245 | 56° 22.415' N | 11° 23.475' E |
| Reference | K-R2 | Kattegat2 | 56,19923 | 11,223871 | 56° 11.954' N | 11° 13.432' E |
| Reference | K-R4 | Kattegat2 | 56,25571 | 11,038729 | 56° 15.342' N | 11° 02.324' E |
| OWF | H-O3 | Hesselø Syd | 56,32948 | 11,598312 | 56° 19.769' N | 11° 35.899' E |
| OWF | H-O2 | Hesselø Syd | 56,33435 | 11,791024 | 56° 20.061' N | 11° 47.461' E |
| OWF | H-O1 | Hesselø Syd | 56,38455 | 11,702416 | 56° 23.073' N | 11° 42.145' E |
| Reference | H-R1 | Hesselø Syd | 56,27766 | 11,715596 | 56° 16.659' N | 11° 42.936' E |
| Reference | H-R2 | Hesselø Syd | 56,21092 | 11,759293 | 56° 12.655' N | 11° 45.558' E |
| Reference | H-R3 | Hesselø Syd | 56,42688 | 11,713746 | 56° 25.613' N | 11° 42.825' E |

| Typ | Name | Area | Lat (D°) | Long (D°) | Lat (D° M') | Long (D° M') |
|-----------|------|----------------------|----------|-----------|---------------|---------------|
| OWF | F-O1 | Kriegers Flak II - N | 55,22768 | 12,690192 | 55° 13.661' N | 12° 41.412' E |
| OWF | F-O4 | Kriegers Flak II - N | 55,10812 | 12,704763 | 55° 06.487' N | 12° 42.286' E |
| OWF | F-O3 | Kriegers Flak II - N | 55,13894 | 12,786561 | 55° 08.336' N | 12° 47.194' E |
| OWF | F-O2 | Kriegers Flak II - N | 55,16774 | 12,710919 | 55° 10.065' N | 12° 42.655' E |
| Reference | F-R2 | Kriegers Flak II - N | 55,10518 | 12,920309 | 55° 06.311' N | 12° 55.219' E |
| Reference | F-R3 | Kriegers Flak II - N | 55,11517 | 12,551529 | 55° 06.910' N | 12° 33.092' E |
| Reference | F-R1 | Kriegers Flak II - N | 55,23206 | 12,559632 | 55° 13.924' N | 12° 33.578' E |
| Reference | F-R4 | Kriegers Flak II - N | 55,04585 | 12,668195 | 55° 02.751' N | 12° 40.092' E |
| OWF | F-O5 | Kriegers Flak II - S | 54,85853 | 12,738946 | 54° 51.512' N | 12° 44.337' E |
| OWF | F-O8 | Kriegers Flak II - S | 54,91879 | 12,948089 | 54° 55.127' N | 12° 56.885' E |
| OWF | F-O7 | Kriegers Flak II - S | 54,89352 | 12,917329 | 54° 53.611' N | 12° 55.040' E |
| OWF | F-O6 | Kriegers Flak II - S | 54,90039 | 12,780795 | 54° 54.023' N | 12° 46.848' E |
| Reference | F-R6 | Kriegers Flak II - S | 54,90191 | 12,672705 | 54° 54.114' N | 12° 40.362' E |
| Reference | F-R8 | Kriegers Flak II - S | 54,8603 | 12,917251 | 54° 50.786' N | 12° 55.965' E |
| Reference | F-R7 | Kriegers Flak II - S | 54,97153 | 12,943873 | 54° 58.292' N | 12° 56.632' E |
| Reference | F-R5 | Kriegers Flak II - S | 54,809 | 12,667616 | 54° 48.540' N | 12° 40.057' E |



INFO 4.0

Danmark. Østersøen. Bornholm NE. Gaslækage. Restriktionsområde.

Indtil videre, er der på grund af undervandshindringer på havbunden som følge af skade på gasledningen etableret et **restriktionsområde** indenfor en afstand af 1 sm fra position 1) og 2). Inden for området frarådes ankring, fiskeri og arbejder på havbunden.

- 1) 55° 32,117'N - 015° 42,169'E
- 2) 55° 32,017'N - 015° 41,959'E

Danmark. Østersøen. Bornholm SE. Gaslækage. Restriktionsområde.

Indtil videre, er der på grund af undervandshindringer på havbunden som følge af skade på gasledningen etableret et **restriktionsområde** indenfor en afstand af 1 sm fra position 1) og 2). Inden for området frarådes ankring, fiskeri og arbejder på havbunden.

- 1) 54° 52,623'N - 015° 24,529'E
- 2) 54° 52,619'N - 015° 24,524'E

Dette nyhedsbrev og oversigtskort er udarbejdet på foranledning af offshore operatører, der arbejder i Østersøen samt indre danske farvande og distribueres elektronisk til alle fiskerfartøjer og andre interesserede omkring Østersøen. Se også FOGA's hjemmeside www.foga.dk. Bestillinger og afbestillinger via e-mail modtages gerne på fish.info@foga.dk. Venligst bemærk at nyhedsbrevet fylder ca. 1 mb når det sendes ud som en pdf fil.