



FOGA ApS
FISKERNES
ORIENTERING
OM OFFSHORE
AKTIVITETER

Trafikhavnsvej 19
DK-6700 Esbjerg
Tel.: +45 75 45 11 44

E-Mail: fish.info@foga.dk
Web page: www.foga.dk

AKTIVITETER I ØSTERSØEN

Uge 35
31. august 2023

FOGA ApS har på basis af informationer fra offshoreoperatører i Østersøen udfærdiget følgende nyhedsbrev med beskrivelse af nuværende og planlagte aktiviteter:





FOGA ApS
FISKERNES
ORIENTERING
OM OFFSHORE
AKTIVITETER

FOGA ApS har på basis af informationer fra offshoreoperatører i Østersøen udfærdiget følgende nyhedsbrev med beskrivelse af nuværende og planlagte aktiviteter:

Trafikhavnsvej 19
 DK-6700 Esbjerg
 Tel.: +45 75 45 11 44

E-Mail: fish.info@foga.dk
 Web page: www.foga.dk

AKTIVITETER I ØSTERSØEN

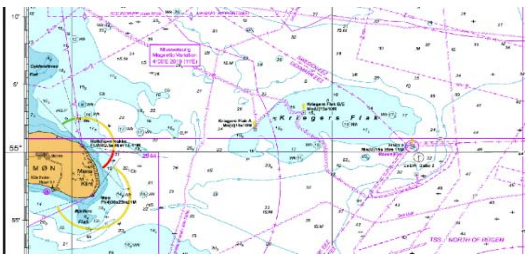
Opdatering af FOGA Info

Uge 35

31. august - 6. september 2023

Næste FOGA Info distribueres 7. september 2023

INFO 1.0



VATTENFALL

Offshore vindparken **Dansk Kriegers Flak** er beliggende i den danske del af Østersøen. Crew transfer fartøjerne (CTV) **TRAVELLER** og **BOLDER** (24/7) arbejder ved Kriegers Flak.

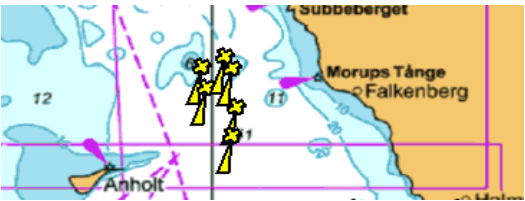
Vattenfall har etableret et **Marine Coordination Centre (MCC)**, som overvåger operationen 24/7 fra et kontor i Esbjerg. **MCC** kan kontaktes på VHF kanal 16 og 10 såvel som telefonisk: +45 32 240 243.

Vattenfall OCC (MCC) overvåger trafikken i alle Vattenfalls offshore vindparker.

Der er blevet udlagt en bøj, med udstyr i vandsøjlen, der skal opsamle muslingelarver. Bøjen blev udlagt på følgende position: 54.58.601'N – E:12.47.286'E



INFO 1.1



Vattenfall har fået udlagt en bølgemåler bøj samt en markeringsbøj ved Kattegat Syd Vindmøllepark. Bøjerne er udlagt på nedenstående positioner:

Bølgemåler bøj:

KAYD 56° 52 .415'N - 12° 00.458'E

Markeringsbøj:

KAYD 56° 52 .490'N - 12° 00.600'E

Begge bøjer har et gult blik med 5 blink hvert 20. sek. med en rækkevidde på 3 NM: Fl(5) Y 20s

Skibsfarten bedes holde godt klar af bøjerne.

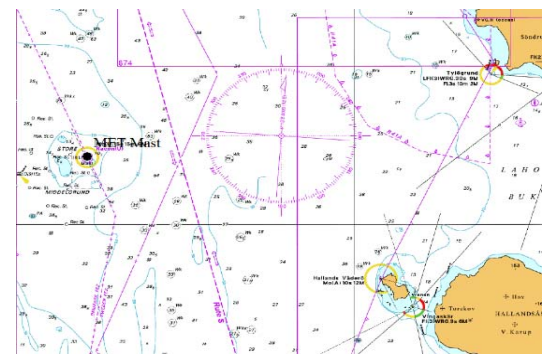
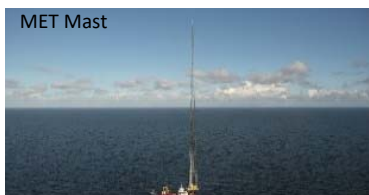
C-POD stationer ved Kattegat Syd: På nedenstående positioner har Vattenfall fået udlagt 5 C-POD stationer (KS1 - KS5), der er markeret med en gule bøjer.

Station	Lat	Long
KS1	56,85243	11,93293
KS2	56,8498	12,03168
KS3	56,80908	11,94408
KS4	56,76895	12,04957
KS5	56,7102	12,03213

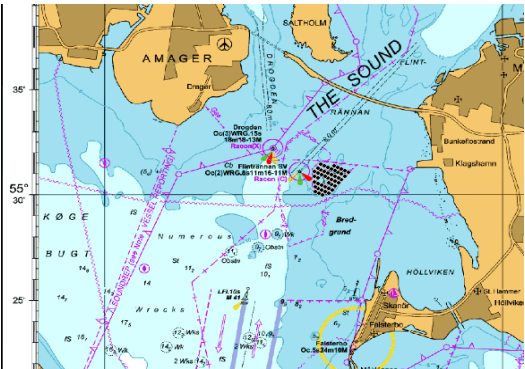


Store Middelgrund - MET Mast

På positionen 56°33.7N - 012°33.7E er det opstillet en meteorologi mast på en platform 7 m over middelvandstand og den samlede højde udgør ca. 120 m over middelvandstand. Mastens udformning fremgår af billedet.



INFO 1.2

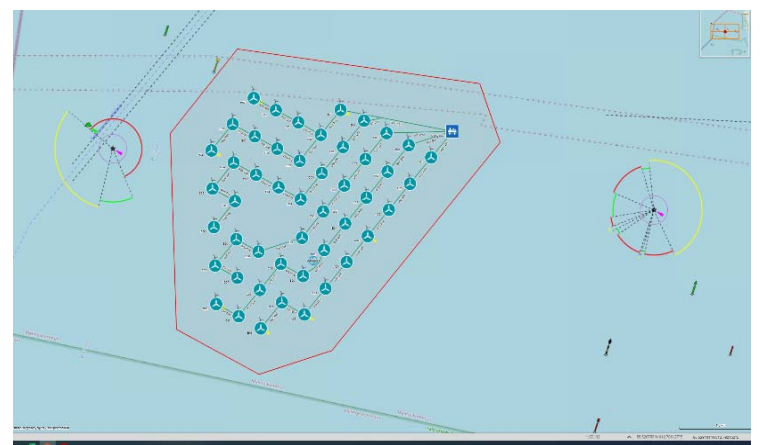


Offshore vindparken **Lillgrund** er beliggende ca. 10 km fra kysten i Sydsverige, umiddelbart syd for Øresunds broen. Crew transfer fartøjet (CTV) **BRINGER** arbejder ved Lillgrund.



Vattenfall har etableret et **Marine Coordination Centre (MCC)**, som overvåger operationen 24/7 fra et kontor i Esbjerg. **MCC** kan kontaktes på VHF kanal 16 og 10 såvel som telefonisk: +45 32 240 243.

Vattenfall OCC (MCC) overvåger trafikken i alle Vattenfalls offshore vindparker.



INFO 2.0

Fartøjspositioner:

Fartøjet **SØLØVEN** udfører miljøundersøgelser i Skagerrak.

Fartøjet **ARNE TISELIUS** udfører miljøundersøgelser i Østersøen.

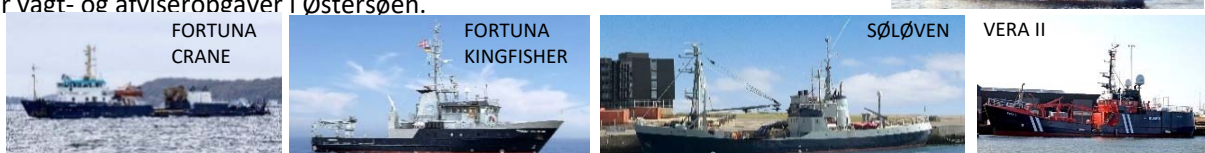
Fartøjet **ARCTIC HUNTER** udfører miljøundersøgelser i Østersøen.

Fartøjet **FORTUNA KINGFISHER** udfører miljøundersøgelser i Østersøen.

Fartøjet **FORTUNA CRANE** udfører survey i Kattegat for GEUS

Fartøjet **HYDROGRAF** udfører miljøundersøgelser i Østersøen.

Fartøjet **VERA II** udfører væt- og afviserøvelser i Østersøen.





FOGA ApS
FISKERNES
ORIENTERING
OM OFFSHORE
AKTIVITETER

Trafikhavskaj 19
 DK-6700 Esbjerg
 Tel.: +45 75 45 11 44
 E-Mail: fish.info@foga.dk
 Web page: www.foga.dk

AKTIVITETER I ØSTERSØEN

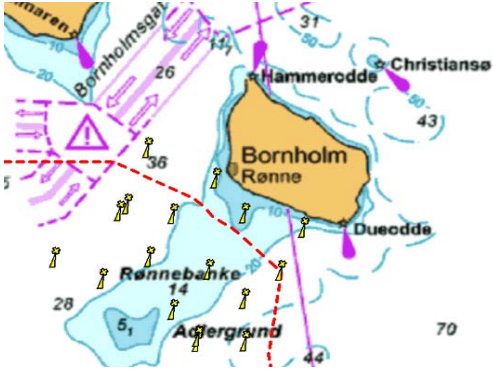
Opdatering af FOGA Info
Uge 35

31. august - 6. september 2023

Næste FOGA Info distribueres 7. september 2023

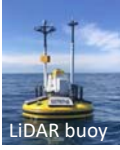
FOGA ApS har på basis af informationer fra offshoreoperatører i Østersøen udfærdiget følgende nyhedsbrev med beskrivelse af nuværende og planlagte aktiviteter:

INFO 3.0

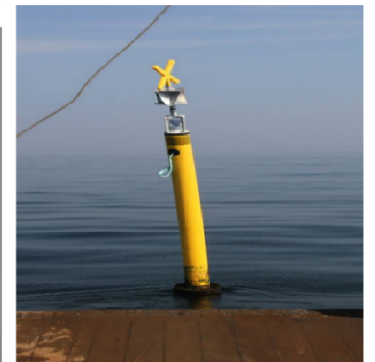
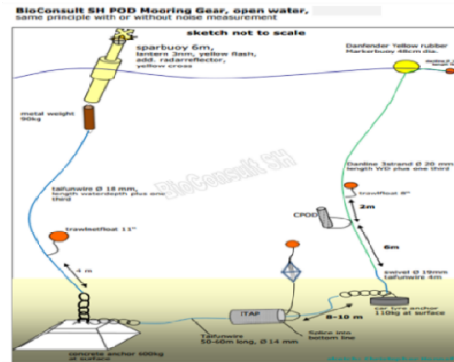
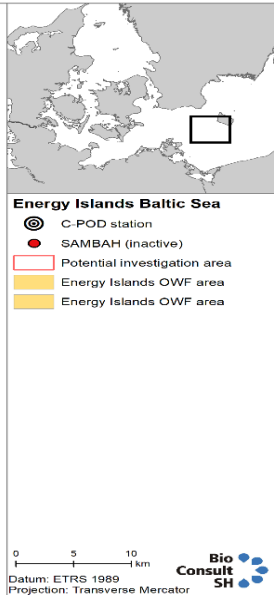
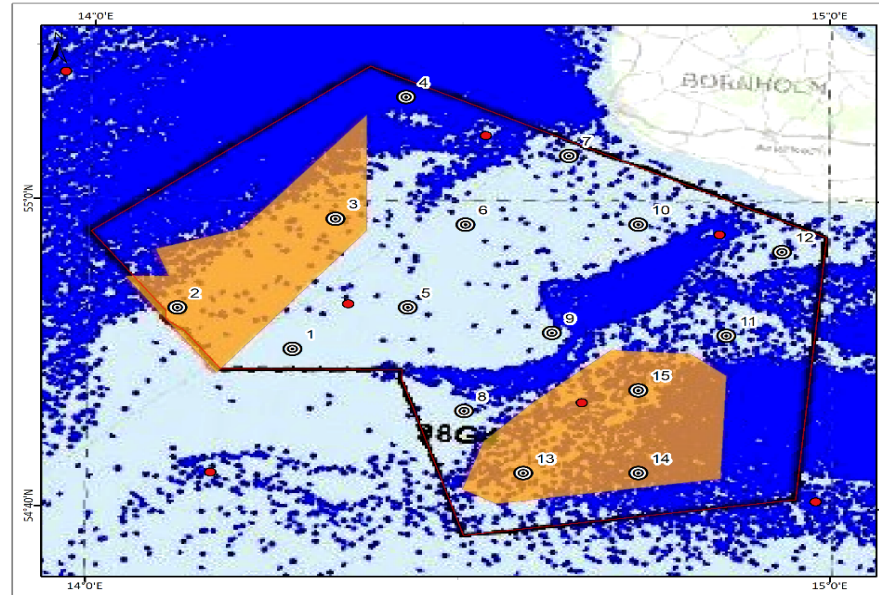


ENERGINET
 Eltransmission

Energinet udfører over det næste år en række målinger af meteorologiske og oceanografiske forhold vest og sydvest for Bornholm, hvor kommende offshore mølleparker ønskes placeret.

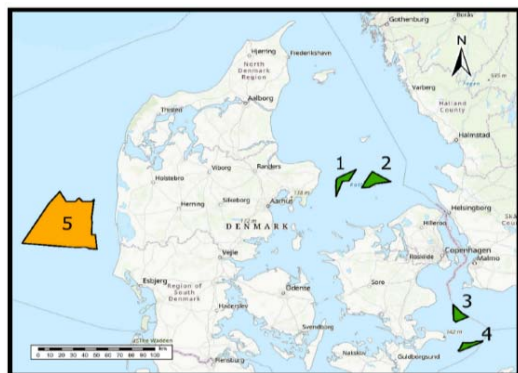


Energinet har fået udlagt 15 C-POD-stationer i området vist på nedenstående kort omkring de to udpegede områder for de to nye vindmølleparkområder ca. 20 km sydvest og syd for Rønne. C-POD stationerne er udvalgt for at dække hele området, således at det kan undersøges, hvordan de marine pattedyr bruger området. Stationernes placering i forundersøgelserområdet kan ses på kortet nedenfor, som grå cirkler. De orange områder på figuren viser vindmølleområderne og den brune polygon viser hele forundersøgelserområdet. C-POD stationerne vil være i drift i 24 måneder for at dække alle årstider og variationer mellem år. Stationerne vil blive serviceeret ca. midt på hver sæson for at garantere én måneds data pr. sæson. Stationerne og de enkelte C-PODS er udstyret med GPS lokaliseringsudstyr, således at de kan lokaliseres i tilfælde af at de måtte forsvinde.



Station	(WGS 84, DD°MM)	(WGS 84, DD°MM)	(WGS 84, DD)	(WGS 84, DD)
1	54° 50.34' N	14° 16.46' E	54,8390118	14,2743266
2	54° 52.97' N	14° 07.06' E	54,8829094	14,1176595
3	54° 58.82' N	14° 19.80' E	54,9804015	14,3300611
4	55° 06.77' N	14° 25.42' E	55,1128945	14,4236763
5	54° 53.09' N	14° 25.76' E	54,8847734	14,4293883
6	54° 58.50' N	14° 30.37' E	54,9749764	14,5062260
7	55° 02.99' N	14° 38.76' E	55,0498894	14,6459452
8	54° 46.37' N	14° 30.42' E	54,7727805	14,5070071
9	54° 51.47' N	14° 37.47' E	54,8577788	14,6244922
10	54° 58.54' N	14° 44.43' E	54,9757019	14,7405676
11	54° 51.32' N	14° 51.62' E	54,8553234	14,8602665
12	54° 56.77' N	14° 56.13' E	54,9461062	14,9355779
13	54° 42.34' N	14° 35.23' E	54,7056757	14,5871000
14	54° 42.37' N	14° 44.54' E	54,7061050	14,7422912
15	54° 47.76' N	14° 44.50' E	54,7959720	14,7417198

Description	Longitude	Latitude
LIDAR buoy 3	14°21.34' E	54°59.69' N
LIDAR buoy 4	14°35.29' E	54°43.02' N
Salinity and temperature string	14°35.24' E	54°42.97' N



I perioden marts til august 2023 udfører fartøjet **KOMANDOR SUSAN** geotekniske undersøgelser i områderne markeret 1 - 4 på kortet. Når skibet udfører undersøgelserne vil det være stationært, og begrænset i sin evne til at manøvrere.

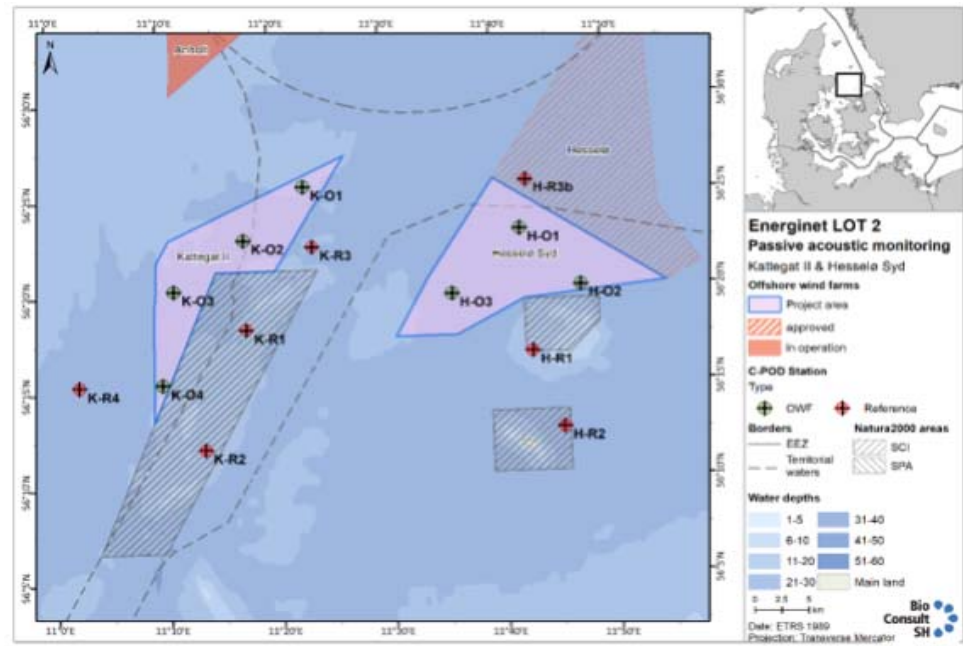
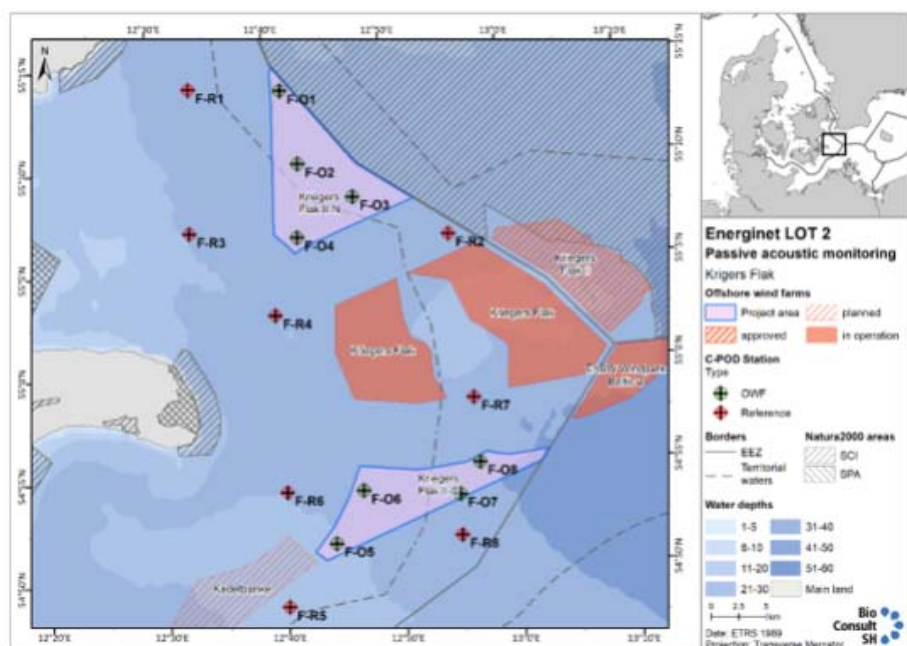
Fartøjet arbejder ved Hesselø Syd (område 2 på kortet) på positionen HS_S_30 (56°20'01.822" N 011°34'57.879" E)
 Når arbejdet er afsluttet vil skibet for sætte på positioner angivet nedenfor.

- HS_S_36 (56°18'55.330" N 011°36'18.156" E)
- HS_S_37 (56°18'23.385" N 011°37'39.681" E)
- HS_S_33 (56°19'21.792" N 011°40'16.846" E)



Energinet har fået udlagt et antal C-POD-stationer i områderne 1 - 4 som vist på nedenstående kort.

1: Kattegat II	2: Hesselø Syd	3: Krigers Flak II Nord	4: Krigers Flak II Syd
56°27.182'N, 011°26.513'E	56°25.711'N, 011°39.922'E	55°14.829'N, 12°40.754'E	54°55.018'N, 13°02.111'E
56°22.647'N, 011°09.375'E	56°20.157'N, 011°55.063'E	55°08.123'N, 12°52.360'E	54°50.715'N, 12°43.424'E
56°13.298'N, 011°08.839'E	56°17.609'N, 011°36.317'E	55°05.714'N, 12°42.013'E	54°53.725'N, 12°45.553'E
56°21.118'N, 011°20.251'E	56°17.666'N, 011°30.117'E	55°06.685'N, 12°40.304'E	54°55.326'N, 12°56.524'E





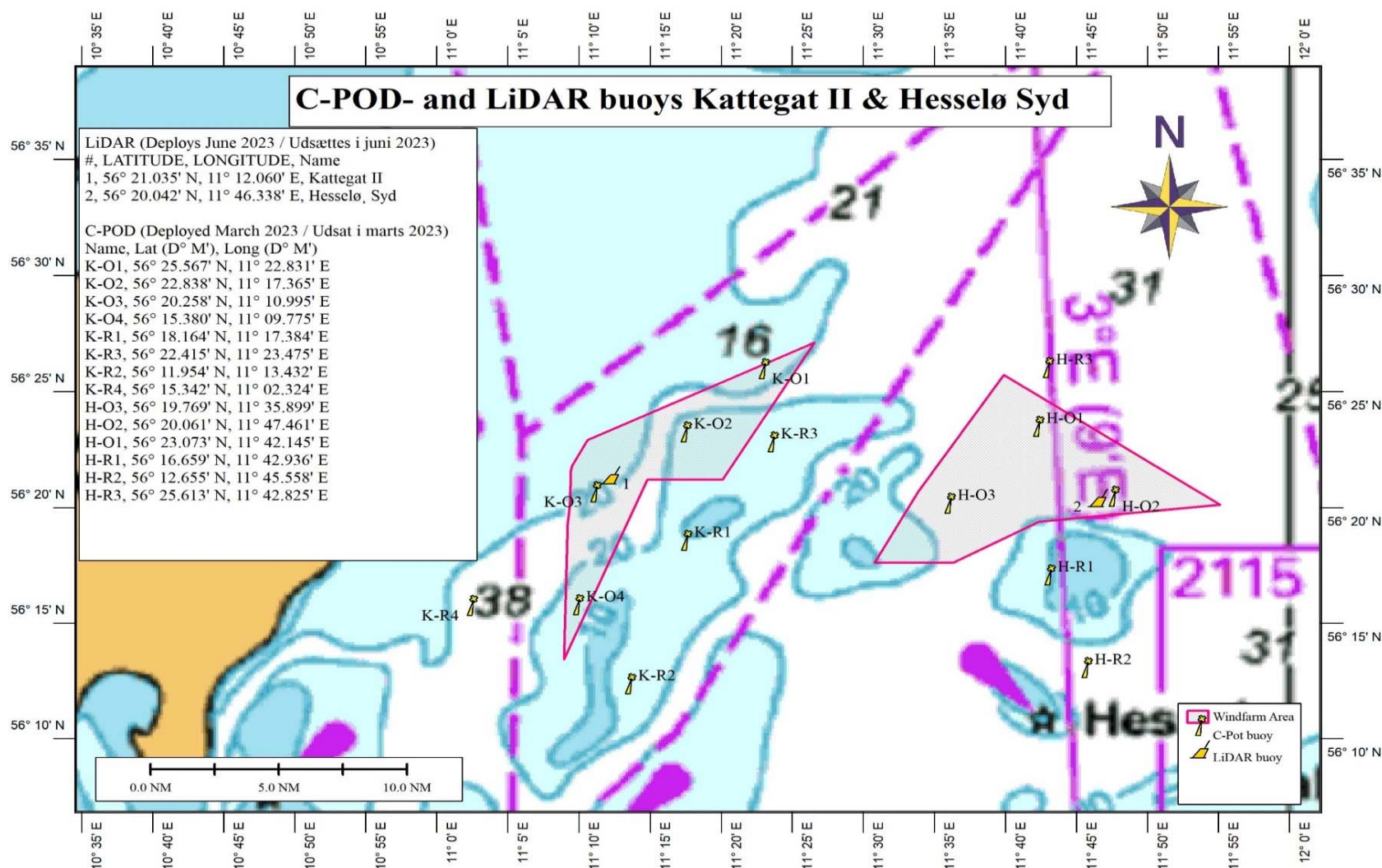
FOGA ApS har på basis af informationer fra offshoreoperatører i Østersøen udfærdiget følgende nyhedsbrev med beskrivelse af nuværende og planlagte aktiviteter:

Energinet har fået udlagt 2 bøjere på nedenstående positioner, bøjjerne har gult topkryds og lys.

Station	Breddegrad	Længdegrad	Vanddybde
	[°N]	[°E]	[m MVS]
Kattegat II	56° 21,0348'	11° 12,0594'	20,8m
KGII-1-LB	56,35058°	11,20099°	
Hesselø Syd	56° 20,0412'	11° 46,3374'	22,6m
HS-1-LB	56,33402°	11,77229°	

Nedenstående lister viser positionerne for de i område 1 - 4 udlagte C-POD stationer:

Typ	Name	Area	Lat (D°)	Long (D°)	Lat (D° M')	Long (D° M')
OWF	K-O1	Kattegat2	56,42612	11,380518	56° 25.567' N	11° 22.831' E
OWF	K-O2	Kattegat2	56,38063	11,289414	56° 22.838' N	11° 17.365' E
OWF	K-O3	Kattegat2	56,33763	11,18325	56° 20.258' N	11° 10.995' E
OWF	K-O4	Kattegat2	56,25634	11,162913	56° 15.380' N	11° 09.775' E
Reference	K-R1	Kattegat2	56,30273	11,289738	56° 18.164' N	11° 17.384' E
Reference	K-R3	Kattegat2	56,37358	11,391245	56° 22.415' N	11° 23.475' E
Reference	K-R2	Kattegat2	56,19923	11,223871	56° 11.954' N	11° 13.432' E
Reference	K-R4	Kattegat2	56,25571	11,038729	56° 15.342' N	11° 02.324' E
OWF	H-O3	Hesselø Syd	56,32948	11,598312	56° 19.769' N	11° 35.899' E
OWF	H-O2	Hesselø Syd	56,33435	11,791024	56° 20.061' N	11° 47.461' E
OWF	H-O1	Hesselø Syd	56,38455	11,702416	56° 23.073' N	11° 42.145' E
Reference	H-R1	Hesselø Syd	56,27766	11,715596	56° 16.659' N	11° 42.936' E
Reference	H-R2	Hesselø Syd	56,21092	11,759293	56° 12.655' N	11° 45.558' E
Reference	H-R3	Hesselø Syd	56,42688	11,713746	56° 25.613' N	11° 42.825' E
OWF	F-O1	Kriegers Flak II - N	55,22768	12,690192	55° 13.661' N	12° 41.412' E
OWF	F-O4	Kriegers Flak II - N	55,10812	12,704763	55° 06.487' N	12° 42.286' E
OWF	F-O3	Kriegers Flak II - N	55,13894	12,786561	55° 08.336' N	12° 47.194' E
OWF	F-O2	Kriegers Flak II - N	55,16774	12,710919	55° 10.065' N	12° 42.655' E
Reference	F-R2	Kriegers Flak II - N	55,10518	12,920309	55° 06.311' N	12° 55.219' E
Reference	F-R3	Kriegers Flak II - N	55,11517	12,551529	55° 06.910' N	12° 33.092' E
Reference	F-R1	Kriegers Flak II - N	55,23206	12,559632	55° 13.924' N	12° 33.578' E
Reference	F-R4	Kriegers Flak II - N	55,04585	12,668195	55° 02.751' N	12° 40.092' E
OWF	F-O5	Kriegers Flak II - S	54,85853	12,738946	54° 51.512' N	12° 44.337' E
OWF	F-O8	Kriegers Flak II - S	54,91879	12,948089	54° 55.127' N	12° 56.885' E
OWF	F-O7	Kriegers Flak II - S	54,89352	12,917329	54° 53.611' N	12° 55.040' E
OWF	F-O6	Kriegers Flak II - S	54,90039	12,780795	54° 54.023' N	12° 46.848' E
Reference	F-R6	Kriegers Flak II - S	54,90191	12,672705	54° 54.114' N	12° 40.362' E
Reference	F-R8	Kriegers Flak II - S	54,8603	12,917251	54° 50.786' N	12° 55.965' E
Reference	F-R7	Kriegers Flak II - S	54,97153	12,943873	54° 58.292' N	12° 56.632' E
Reference	F-R5	Kriegers Flak II - S	54,809	12,667616	54° 48.540' N	12° 40.057' E



INFO 4.0

Danmark. Østersøen. Bornholm NE. Gaslækage. Restriktionsområde.

Indtil videre, er der på grund af undervandshindringer på havbunden som følge af skade på gasledningen etableret et **restriktionsområde** indenfor en afstand af 1 sm fra position 1) og 2). Inden for området frarådes ankring, fiskeri og arbejder på havbunden.

- 1) 55° 32,117'N - 015° 42,169'E
- 2) 55° 32,017'N - 015° 41,959'E

Danmark. Østersøen. Bornholm SE. Gaslækage. Restriktionsområde.

Indtil videre, er der på grund af undervandshindringer på havbunden som følge af skade på gasledningen etableret et **restriktionsområde** indenfor en afstand af 1 sm fra position 1) og 2). Inden for området frarådes ankring, fiskeri og arbejder på havbunden.

- 1) 54° 52,623'N - 015° 24,529'E
- 2) 54° 52,619'N - 015° 24,524'E



FOGA ApS
FISKERNES
ORIENTERING
OM OFFSHORE
AKTIVITETER

Trafikhavnsvej 19
 DK-6700 Esbjerg
 Tel.: +45 75 45 11 44

E-Mail: fish.info@foga.dk
 Web page: www.foga.dk

AKTIVITETER I ØSTERSØEN

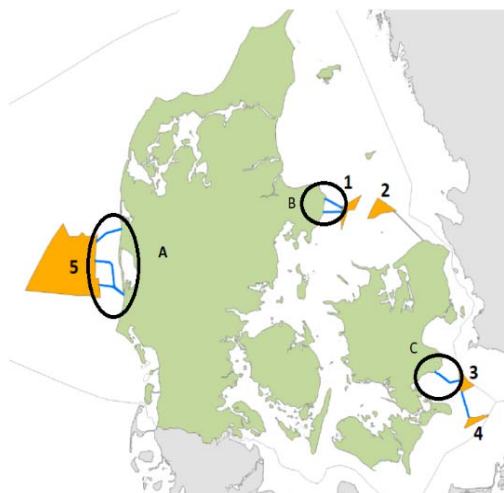
Opdatering af FOGA Info
Uge 35

31. august - 6. september 2023

Næste FOGA Info distribueres 7. september 2023

FOGA ApS har på basis af informationer fra offshoreoperatører i Østersøen udfærdiget følgende nyhedsbrev med beskrivelse af nuværende og planlagte aktiviteter:

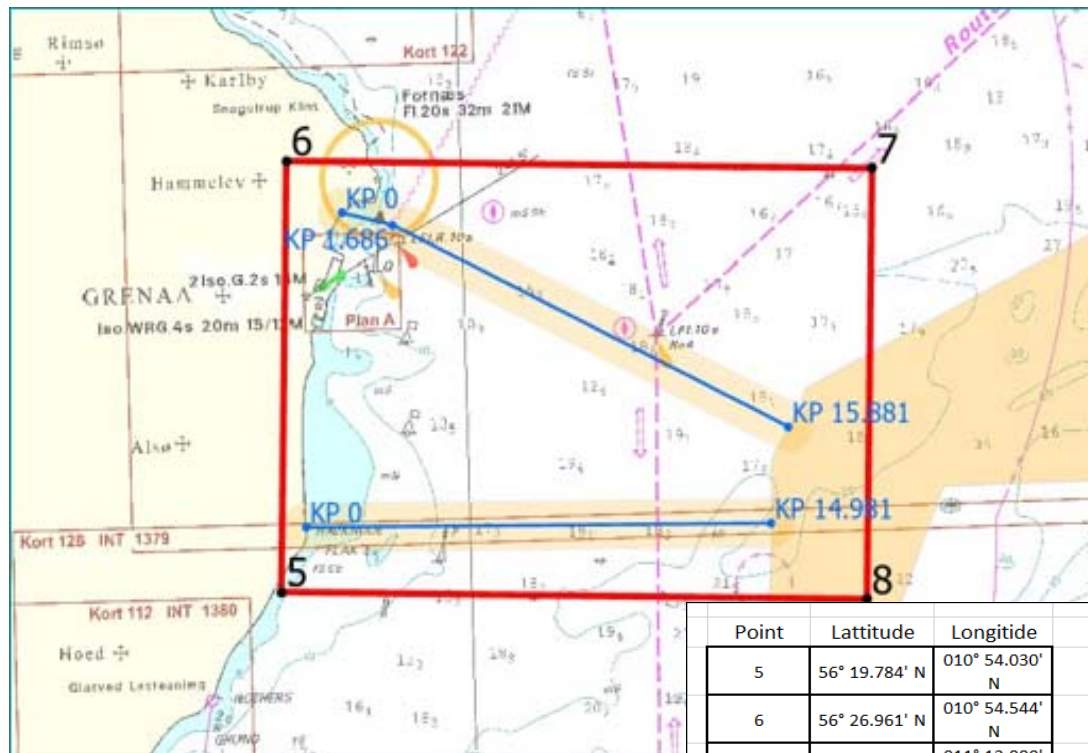
INFO 5.0



ENERGINET

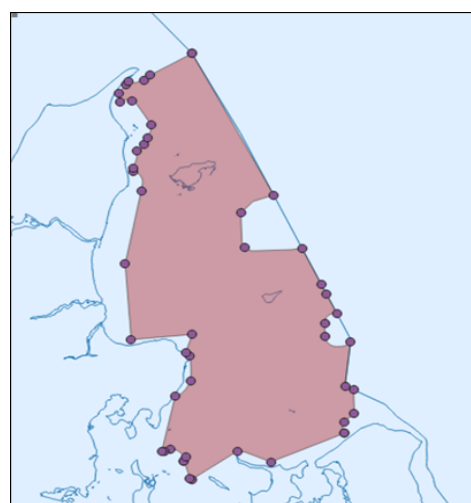
På vegne af Energinet udfører firmaet GEOxyz havbundsundersøgelser ved de kommende kabelruter til den kommende vindmøllepark. Lige nu arbejdes derved område B og 1.

Undersøgelserne udføres af fartøjet **GEOSURVEYOR V** der kan kontaktes på VHF kanal 16 og 12.



Point	Latitude	Longitude
5	56° 19.784' N	010° 54.030' N
6	56° 26.961' N	010° 54.544' N
7	56° 26.535' N	011° 12.880' N
8	56° 19.360' N	011° 12.310' N

INFO 6.0



Fra fartøjet **FORTUNA CRANE** udfører **GEUS** (De nationale Geologiske Undersøgelser for Danmark og Grønland) geotekniske undersøgelser i Kattegat og indre danske farvande. Arbejdet i Kattegat forventes at på gå frem til midt September.

Når undersøgelserne udføres, er skibet begrænset i sin evne til at manøvrere. Skibet kan kontaktes på VHF kanal 16 Kort udsnittet til venstre viser udstrækningen af arbejdsområderne.

Lat degra dec min	Long degra dec min
55 59,5036	10 53,9924
57 48,7351	11 3,32608
57 10,0185	11 37,6798
57 5,52172	11 22,6934
56 56,3627	11 23,6548
56 55,4925	11 49,1887
56 45,6588	11 56,9798
56 42,8821	11 59,1575
56 37,7444	12 3,17158
56 35,1233	11 57,6366
56 31,5086	11 57,6579
56 29,9149	12 8,63655
56 18,2003	12 5,19332
56 17,0613	12 8,84504
56 10,5604	12 8,72311
56 8,51551	12 4,08236
56 5,53093	12 3,9802
56 5,53063	12 3,98053
55 58,548	11 31,5398
56 1,7465	11 17,2645
55 54,515	10 57,2767
55 54,7775	10 56,3531
55 59,5036	10 53,9924
56 0,58261	10 55,0931
56 2,70607	10 48,4146

56 2,20833	10 44,4518
56 17,0338	10 51,0593
56 20,7634	10 58,0552
56 27,5243	10 58,0244
56 28,372	10 56,1035
56 33,3509	10 59,2443
56 32,316	10 32,4746
56 52,6454	10 30,6261
57 12,2097	10 38,589
57 17,2942	10 35,2887
57 18,1899	10 35,3503
57 23,0323	10 36,9524
57 24,4486	10 40,6554
57 26,431	10 42,2785
57 29,7512	10 43,6609
57 36,4278	10 35,4695
57 36,1906	10 30,2867
57 38,2888	10 29,6965
57 40,7765	10 32,7441
57 41,4958	10 34,1428
57 41,7427	10 41,2192
57 43,1705	10 44,2066
57 48,7351	11 3,32608

Dette nyhedsbrev og oversigtskort er udarbejdet på foranledning af offshore operatører, der arbejder i Østersøen samt indre danske farvande og distribueres elektronisk til alle fiskerfartøjer og andre interesserede omkring Østersøen. Se også FOGA's hjemmeside www.foga.dk. Bestillinger og afbestillinger via e-mail modtages gerne på fish.info@foga.dk. Venligst bemærk at nyhedsbrevet fylder ca. 1 mb når det sendes ud som en pdf fil.