



FOGA ApS
FISKERNES
ORIENTERING
OM OFFSHORE
AKTIVITETER

Trafikhavnsvej 19
DK-6700 Esbjerg
Tel.: +45 75 45 11 44

E-Mail: fish.info@foga.dk
Web page: www.foga.dk

AKTIVITETER I ØSTERSØEN

Uge 42
20. oktober 2022

FOGA ApS har på basis af informationer fra offshoreoperatører i Østersøen udfærdiget følgende nyhedsbrev med beskrivelse af nuværende og planlagte aktiviteter:



© Crown Copyright and/or database rights. Reproduced by permission of the Controller of Her Majesty's Stationery Office and the UK Hydrographic Office (www.GOV.uk/UKHO).

Kortet må ikke anvendes til navigation



FOGA ApS
FISKERNES
ORIENTERING
OM OFFSHORE
AKTIVITETER

FOGA ApS har på basis af informationer fra offshoreoperatører i Østersøen udfærdiget følgende nyhedsbrev med beskrivelse af nuværende og planlagte aktiviteter:

Trafikhavnsvej 19
 DK-6700 Esbjerg
 Tel.: +45 75 45 11 44

E-Mail: fish.info@foga.dk
 Web page: www.foga.dk

AKTIVITETER I ØSTERSØEN

Opdatering af FOGA Info
Uge 42

20. - 26. oktober 2022

Næste FOGA Info distribueres 27. oktober 2022

INFO 1.0



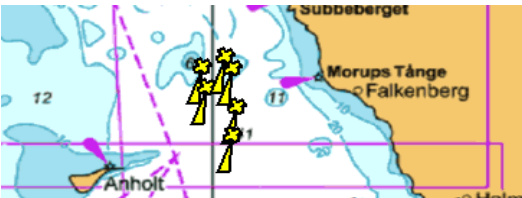
VATTENFALL

Offshore vindparken **Dansk Kriegers Flak** er beliggende i den danske del af Østersøen. Crew transfer fartøjerne (CTV) **TRAVELLER** og **BOLDER** arbejder ved Kriegers Flak.

Vattenfall har etableret et **Marine Coordination Centre (MCC)**, som overvåger operationen 24/7 fra et kontor i Esbjerg. **MCC** kan kontaktes på VHF kanal 16 og 10 såvel som telefonisk: +45 32 240 243. **Vattenfall OCC (MCC)** overvåger trafikken i alle Vattenfalls offshore vindparker.



INFO 1.1



Vattenfall har fået udlagt en bølgemåler bøjle samt en markeringsbøjle ved Kattegat Syd Vindmøllepark. Bøjlerne er udlagt på nedenstående positioner:

Bølgemåler bøjle:
 KAYD 56° 52 .415'N - 12° 00.458'E

Markeringsbøjle:
 KAYD 56° 52 .490'N - 12° 00.600'E

Begge bøjler har et gult blik med 5 blink hvert 20. sek. med en rækkevidde på 3 NM: Fl(5) Y 20s

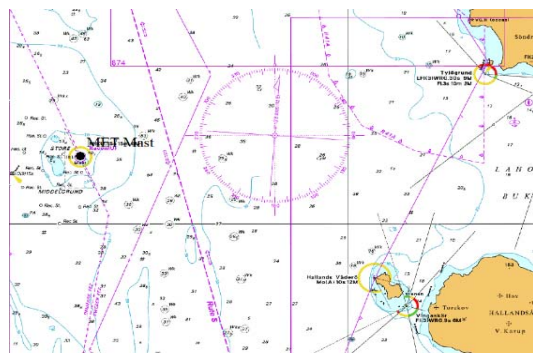
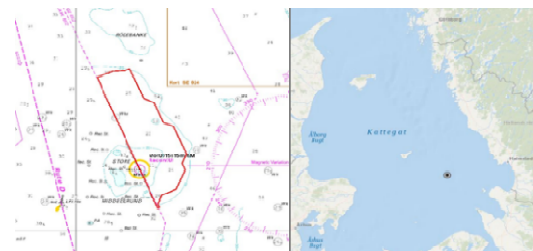
Station	Lat	Long
KS1	56,85243	11,93293
KS2	56,8498	12,03168
KS3	56,80908	11,94408
KS4	56,76895	12,04957
KS5	56,7102	12,03213

Skibsfarten bedes holde godt klar af bøjlerne.

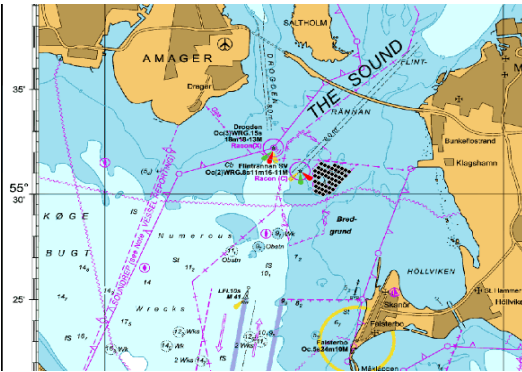
C-POD stationer ved Kattegat Syd: På nedenstående positioner har Vattenfall fået udlagt 5 C-POD stationer (KS1 - KS5), der er markeret med en gule bøjler.

Store Middelgrund - MET Mast

På positionen 56°33.7N - 012°33.7E er det opstillet en meteorologi mast på en platform 7 m over middelvandstand og den samlede højde udgør ca. 120 m over middelvandstand. Mastens udformning fremgår af billedet.



INFO 1.2

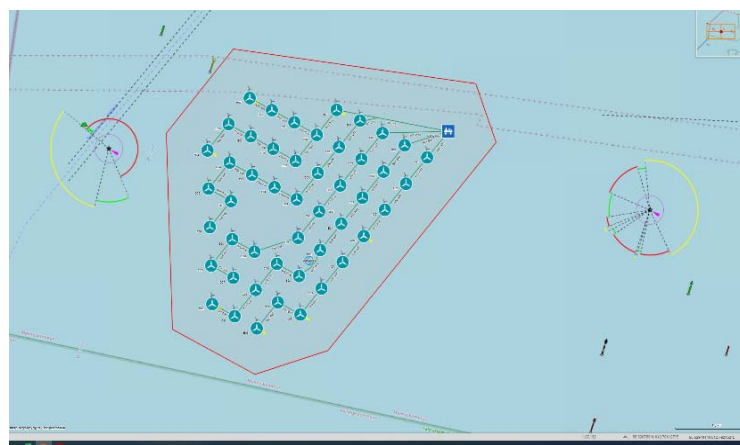


Offshore vindparken **Lillgrund** er beliggende ca. 10 km fra kysten i Sydsverige, umiddelbart syd for Øresunds broen. Crew transfer fartøjet (CTV) **BRINGER** arbejder ved Lillgrund.



Vattenfall har etableret et **Marine Coordination Centre (MCC)**, som overvåger operationen 24/7 fra et kontor i Esbjerg. **MCC** kan kontaktes på VHF kanal 16 og 10 såvel som telefonisk: +45 32 240 243.

Vattenfall OCC (MCC) overvåger trafikken i alle Vattenfalls offshore vindparker.



INFO 2.0

Fartøjspositioner:

Fartøjet **FORTUNA CRANE** udfører havbundsundersøgelser i indre danske farvande og den danske del af Østersøen.

Fartøjet **ARNE TISELIUS** udfører miljøundersøgelser i Østersøen.

Fartøjet **SØLØVEN** udfører miljøundersøgelser i Østersøen.

Fartøjet **ARCTIC OCEAN** udfører miljøundersøgelser i Østersøen.





FOGA ApS
FISKERNES
ORIENTERING
OM OFFSHORE
AKTIVITETER

Trafikhavnsvej 19
 DK-6700 Esbjerg
 Tel.: +45 75 45 11 44

E-Mail: fish.info@foga.dk
 Web page: www.foga.dk

AKTIVITETER I ØSTERSØEN

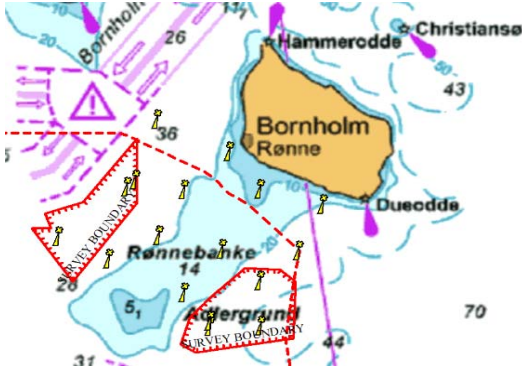
Opdatering af FOGA Info
Uge 42

20. - 26. oktober 2022

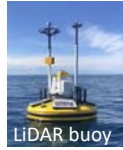
Næste FOGA Info distribueres 27. oktober 2022

FOGA ApS har på basis af informationer fra offshoreoperatører i Østersøen udfærdiget følgende nyhedsbrev med beskrivelse af nuværende og planlagte aktiviteter:

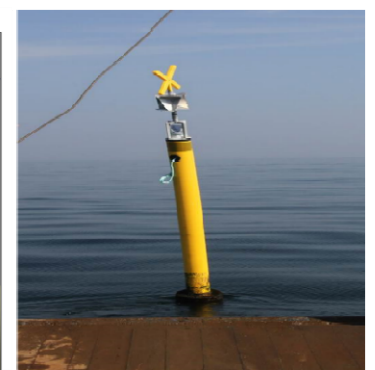
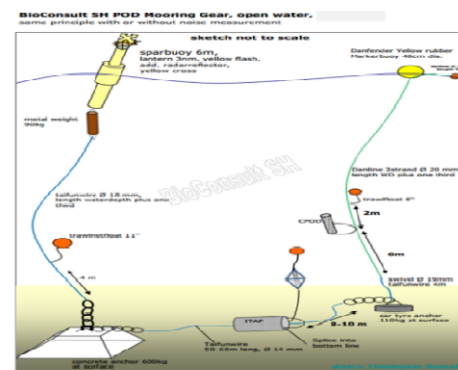
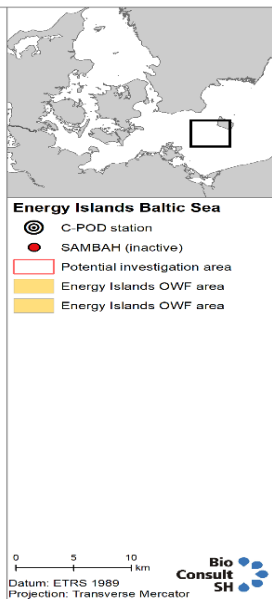
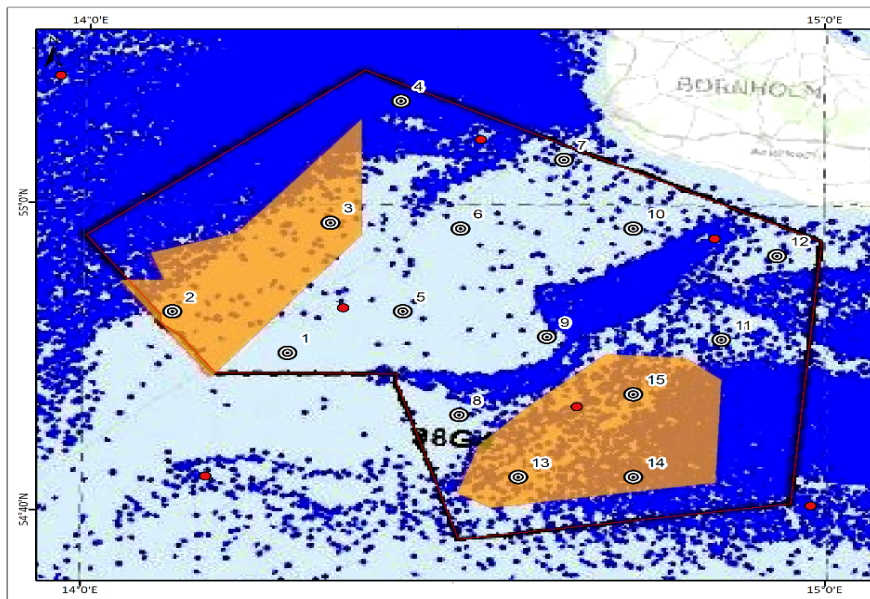
INFO 3.0



Energinet udfører over det næste år en række målinger af meteorologiske og oceanografiske forhold vest og sydvest for Bornholm, hvor kommende offshore mølleparker ønskes placeret.



Energinet har fået udlagt 15 C-POD-stationer i området vist på nedenstående kort omkring de to udpegede områder for de to nye vindmølleparkområder ca. 20 km sydvest og syd for Rønne. C-POD stationerne er udvalgt for at dække hele området, således at det kan undersøges, hvordan de marine pattedyr bruger området. Stationernes placering i forundersøgelserområdet kan ses på kortet nedenfor, som grå cirkler. De orange områder på figuren viser vindmølleområderne og den brune polygon viser hele forundersøgelserområdet. C-POD stationerne vil være i drift i 24 måneder for at dække alle årstider og variationer mellem år. Stationerne vil blive serviceeret ca. midt på hver sæson for at garantere én måneds data pr. sæson. Stationerne og de enkelte C-PODS er udstyret med GPS lokaliseringsudstyr, således at de kan lokaliseres i tilfælde af at de måtte forsvinde.



Description	Longitude	Latitude
LIDAR buoy 3	14°21.34' E	54°59.69' N
LIDAR buoy 4	14°35.29' E	54°43.02' N
Salinity and temperature string	14°35.24' E	54°42.97' N

Station	(WGS 84, DD°MM)	(WGS 84, DD°MM)	(WGS 84, DD)	(WGS 84, DD)
1	54° 50.34' N	14° 16.46' E	54,8390118	14,2743266
2	54° 52.97' N	14° 07.06' E	54,8829094	14,1176595
3	54° 58.82' N	14° 19.80' E	54,9804015	14,3300611
4	55° 06.77' N	14° 25.42' E	55,1128945	14,4236763
5	54° 53.09' N	14° 25.76' E	54,8847734	14,4293883
6	54° 58.50' N	14° 30.37' E	54,9749764	14,5062260
7	55° 02.99' N	14° 38.76' E	55,0498894	14,6459452
8	54° 46.37' N	14° 30.42' E	54,7727805	14,5070071
9	54° 51.47' N	14° 37.47' E	54,8577788	14,6244922
10	54° 58.54' N	14° 44.43' E	54,9757019	14,7405676
11	54° 51.32' N	14° 51.62' E	54,8553234	14,8602665
12	54° 56.77' N	14° 56.13' E	54,9461062	14,9355779
13	54° 42.34' N	14° 35.23' E	54,7056757	14,5871000
14	54° 42.37' N	14° 44.54' E	54,7061050	14,7422912
15	54° 47.76' N	14° 44.50' E	54,7959720	14,7417198

INFO 4.0

Danmark. Østersøen. Bornholm SE. Gaslækage. Fare for skibstrafikken. Forbudsområde oprettet.

En gaslækage er observeret på pos. 54° 52,60'N - 015° 24,60'E. Lækagen er farlig for skibsfarten. Sejlads er forbudt inden for et område af 5 sm fra nævnte position.

Danmark. Østersøen. Bornholm NE. Gaslækager. Fare for skibstrafikken. Forbudsområder oprettet.

Tre gaslækager er observeret inden for samme område.

Gaslækagerne er observeret på pos. 1) - 3).

Lækagerne er farlige for skibsfarten.

1) 55° 33,40'N - 015° 47,30'E

2) 55° 32,10'N - 015° 41,90'E

3) 55° 32,45'N - 015° 46,47'E

Sejlads er forbudt inden for et område på 7 sm. fra pos. 4).

4) 55° 32,80'N - 015° 44,60'E



FOGA ApS
FISKERNES
ORIENTERING
OM OFFSHORE
AKTIVITETER

Trafikhavnvej 19
 DK-6700 Esbjerg
 Tel.: +45 75 45 11 44

E-Mail: fish.info@foga.dk
 Web page: www.foga.dk

AKTIVITETER I ØSTERSØEN

Opdatering af FOGA Info

Uge 42

20. - 26. oktober 2022

Næste FOGA Info distribueres 27. oktober 2022

FOGA ApS har på basis af informationer fra offshoreoperatører i Østersøen udfærdiget følgende nyhedsbrev med beskrivelse af nuværende og planlagte aktiviteter:

INFO 5.0

VTS Fehmarnbelt area:

- 1) 54° 45.20'N - 011° 02.10'E coast
- 2) 54° 36.50'N - 010° 53.10'E VTS W
- 3) 54° 33.70'N - 010° 53.50'E VTS SW
- 4) 54° 31.65'N - 011° 03.40'E coast
- 5) 54° 24.00'N - 011° 18.65'E coast
- 6) 54° 24.00'N - 011° 41.60'E VTS SE
- 7) 54° 31.90'N - 011° 41.60'E VTS E
- 8) 54° 35.70'N - 011° 30.25'E coast



Tunnel renden vil blive udgravet af et antal uddybningsfartøjer (se nedenfor), der vil arbejde indenfor de udpegede arbejdsområder beliggende langs med tunnelforløbet.

De udpegede arbejdsområder vil være afmærket med bøjer med AIS og arbejdsområderne vil bevæge sig langs med tunnelforløbet i takt med at arbejdet skrider frem.

Ved Lollands kyst er der blevet etableret en ny havn umiddelbart øst for havnen i Rødbyhavn og der er etableret lys i bøjer og molefyr i indsejlingen. Et østligt og et vestligt opankringsområde er begge afmærket med bøjer. I disse områder vil der foregå forskellige former arbejdsopgaver i forbindelse med tunnelbyggeriet

Begge områder er forbudsområder for uvedkommende skibstrafik.

Ved Puttgarden er der indført et anker- og arbejdsområde umiddelbart øst for færgehavnen. Opankringsområdet er afmærket med gule fareafmærkninger. I dette område vil der foregå forskellige former for arbejdsopgaver i forbindelse med etableringen af en mindre arbejdshavn. Området er forbudsområde for uvedkommende skibs-traffic.

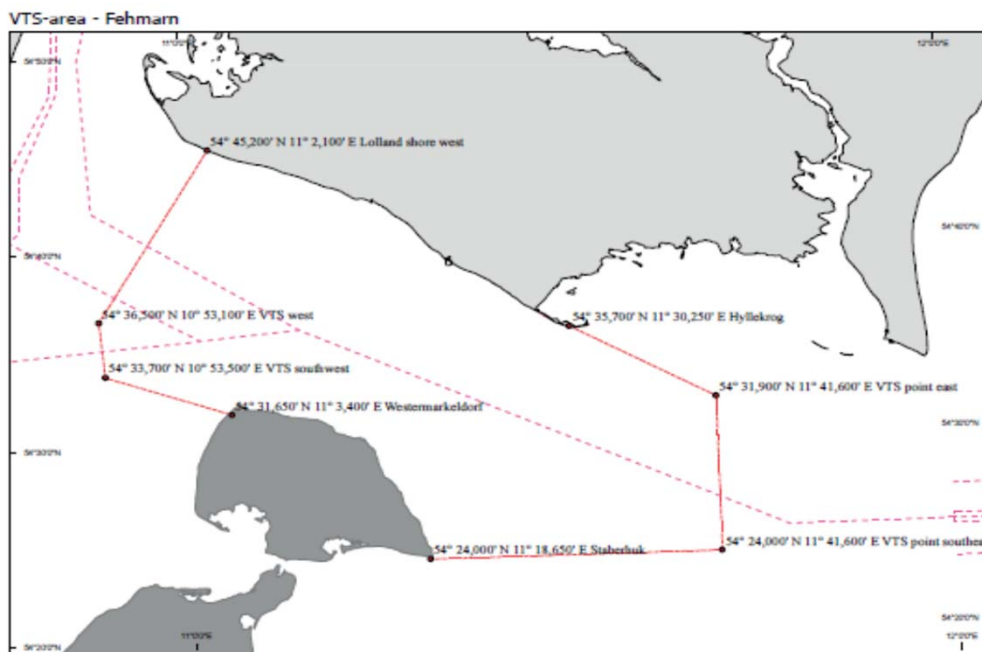
Det opfordres på det kraftigste at undlade trawlfiskeri i nærheden af tunnel renden.

Centralt i bestræbelserne for en sikker og effektiv afvikling af skibstrafikken står etableringen af en Vessel Traffic Service (VTS Fehmarnbelt). **Vessel Traffic Service (VTS Fehmarnbelt)** dækker Femern Bælt (se nedenstående kort) og vil være i drift under hele tunnelbyggeriet. VTS Fehmarnbelt er en fælles tysk dansk VTS, der bliver drevet af de tyske og danske myndigheder i fællesskab.

VTS arbejdskanal er VHF 68.

Alle arbejdsområder vil blive overvåget af vagt- og afviserfartøjer konstant. Repræsentanter fra de tyske myndigheder vil være om bord på vagtskibene og skibene vil agere på vegne af VTS Fehmarnbelt.

Et dedikeret slæbebådsberedskab (**BUGSIER 30**) vil være til rådighed for havarerede skibe indenfor VTS-området. Assistance fra slæbene udføres uden omkostninger og der opkræves ikke bjærgeløn.



Current OWA-North				
AIS buoys - Buoy Character: FL(3)Y.10S				
Buoy Nr	Latitude	Longitude	Chainage	Offset
N1 / S7	4°35.3892'	11°18.7792'	21875	-280
N2 / S8	4°35.2496'	11°19.2815'	21875	320
N3	4°35.7636'	11°19.0876'	22645	-280
N4	4°35.6240'	11°19.5900'	22645	320
N5	4°36.1331'	11°19.3921'	23405	-280
N6	4°35.9935'	11°19.8946'	23405	320
N7	4°36.5075'	11°19.7007'	24175	-280
N8	4°36.3678'	011°20.20'	24175	320

Current OWA-South				
AIS buoys - Buoy Character: FL(2+1)Y.15S				
Buoy Nr	Latitude	Longitude	Chainage	Offset
S1	4°34.2707'	11°17.8585'	19575	-280
S2	4°34.1312'	11°18.3606'	19575	320
S3	4°34.6452'	11°18.1666'	20345	-280
S4	4°34.5057'	11°18.6688'	20345	320
S5	4°35.0148'	11°18.4708'	21105	-280
S6	4°34.8752'	11°18.9731'	21105	320

Dette nyhedsbrev og oversigtskort er udarbejdet på foranledning af offshore operatører, der arbejder i Østersøen samt indre danske farvande og distribueres elektronisk til alle fiskerfartøjer og andre interesserede omkring Østersøen. Se også FOGA's hjemmeside www.foga.dk. Bestillinger og afbestillinger via e-mail modtages gerne på fish.info@foga.dk. Venligst bemærk at nyhedsbrevet fylder ca. 1 mb når det sendes ud som en pdf fil.