



FOGA ApS  
 FISKERNES  
 ORIENTERING  
 OM OFFSHORE  
 AKTIVITETER

Trafikhavnsvej 19  
 DK-6700 Esbjerg  
 Tel.: +45 75 45 11 44  
 E-Mail: fish.info@foga.dk  
 Web page: www.foga.dk

# AKTIVITETER I ØSTERSØEN

Uge 35  
 1. september 2022

FOGA ApS har på basis af informationer fra offshoreoperatører i Østersøen udfærdiget følgende nyhedsbrev med beskrivelse af nuværende og planlagte aktiviteter:



© Crown Copyright and/or database rights. Reproduced by permission of the Controller of Her Majesty's Stationery Office and the UK Hydrographic Office (www.GOV.uk/UKHO).

Kortet må ikke anvendes til navigation





FOGA ApS  
FISKERNES  
ORIENTERING  
OM OFFSHORE  
AKTIVITETER

FOGA ApS har på basis af informationer fra offshoreoperatører i Østersøen udfærdiget følgende nyhedsbrev med beskrivelse af nuværende og planlagte aktiviteter:

Trafikhavnsvej 19  
DK-6700 Esbjerg  
Tel.: +45 75 45 11 44

E-Mail: fish.info@foga.dk  
Web page: www.foga.dk

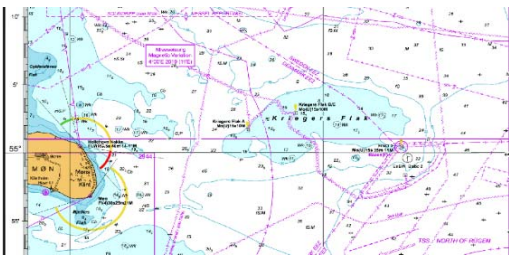
# AKTIVITETER I ØSTERSØEN

Opdatering af FOGA Info  
Uge 35

1. - 7. september 2022

Næste FOGA Info distribueres 8. september 2022

## INFO 1.0



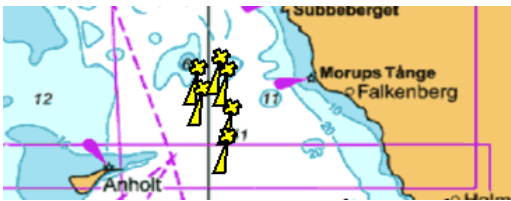
### VATTENFALL

Offshore vindparken **Dansk Kriegers Flak** er beliggende i den danske del af Østersøen. Crew transfer fartøjerne (CTV) **TRAVELLER** og **BOLDER** arbejder ved Kriegers Flak.

**Vattenfall** har etableret et **Marine Coordination Centre (MCC)**, som overvåger operationen 24/7 fra et kontor i Esbjerg. **MCC** kan kontaktes telefonisk: +45 32 240 243. **Vattenfall OCC (MCC)** overvåger trafikken i alle Vattenfalls offshore vindparker.



## INFO 1.1



Vattenfall har fået udlagt en bølgemåler bøjle samt en markeringsbøjle ved Kattegat Syd Vindmøllepark. Bøjlerne er udlagt på nedenstående positioner:

#### Bølgemåler bøjle:

KAYD 56° 52 .415'N - 12° 00.458'E

#### Markeringsbøjle:

KAYD 56° 52 .490'N - 12° 00.600'E

Begge bøjler har et gult blik med 5 blink hvert 20. sek. med en rækkevidde på 3 NM: Fl(5) Y 20s

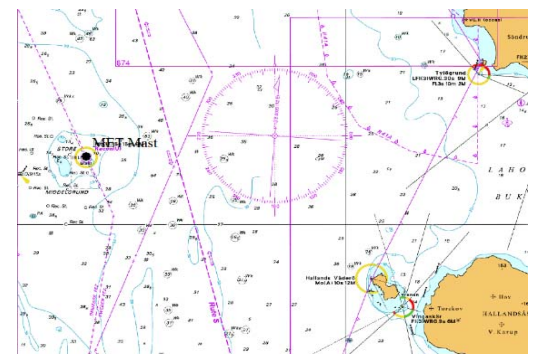
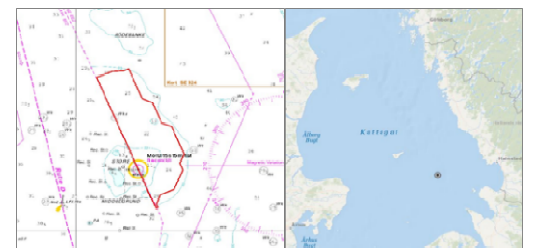
| Station | Lat      | Long     |
|---------|----------|----------|
| KS1     | 56,85243 | 11,93293 |
| KS2     | 56,8498  | 12,03168 |
| KS3     | 56,80908 | 11,94408 |
| KS4     | 56,76895 | 12,04957 |
| KS5     | 56,7102  | 12,03213 |

Skibsfarten bedes holde godt klar af bøjlerne.

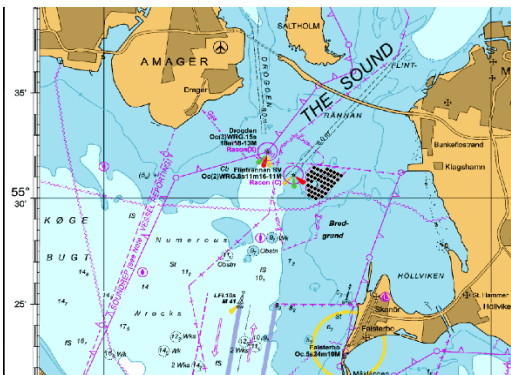
C-POD stationer ved Kattegat Syd: På nedenstående positioner har Vattenfall fået udlagt 5 C-POD stationer (KS1 - KS5), der er markeret med en gule bøjler.

#### Store Middelgrund - MET Mast

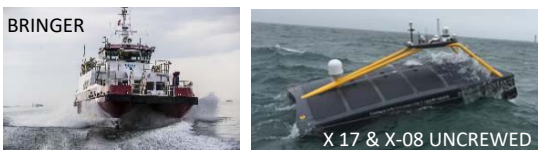
På positionen 56°33.7N - 012°33.7E er der opstillet en meteorologi mast på en platform 7 m over middelvandstand og den samlede højde udgør ca. 120 m over middelvandstand. Mastens udformning fremgår af billedet.



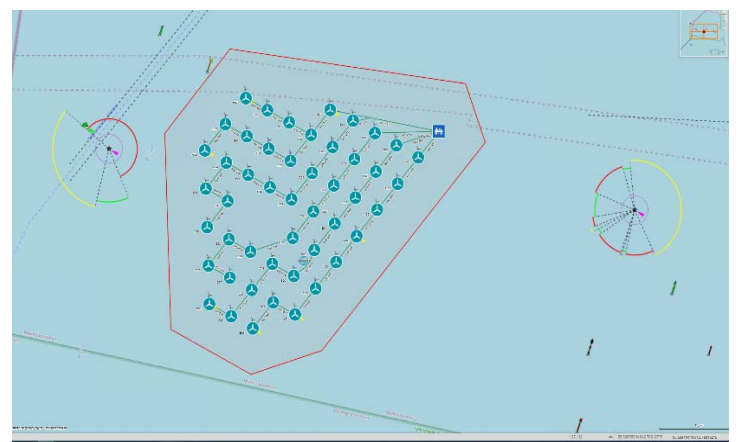
## INFO 1.2



Offshore vindparken **Lillgrund** er beliggende ca. 10 km fra kysten i Sydsverige, umiddelbart syd for Øresunds broen. Crew transfer fartøjet (CTV) **BRINGER** arbejder ved Lillgrund. De ubemandede fartøjer, **X-17** og **X-08 UNCREWED** vil udføre opgaver ved Lillgrund. Under sejlads til og fra vindmølleparken, bliver fartøjerne ledsaget af fartøjet **STYRBJØRN**.



Vattenfall har etableret et **Marine Coordination Centre (MCC)**, som overvåger operationen 24/7 fra et kontor i Esbjerg. **MCC** kan kontaktes telefonisk: +45 32 240 243. **Vattenfall OCC (MCC)** overvåger trafikken i alle Vattenfalls offshore vindparker.



## INFO 2.0

Fartøjspositioner:

Fartøjet **ARNE TISELIUS** udfører miljøundersøgelser i Østersøen. Fartøjet **SØLØVEN** udfører miljøundersøgelser i Østersøen.







FOGA ApS  
FISKERNES  
ORIENTERING  
OM OFFSHORE  
AKTIVITETER

Trafikhavnsvej 19  
DK-6700 Esbjerg  
Tel.: +45 75 45 11 44

E-Mail: fish.info@foga.dk  
Web page: www.foga.dk

# AKTIVITETER I ØSTERSØEN

Opdatering af FOGA Info

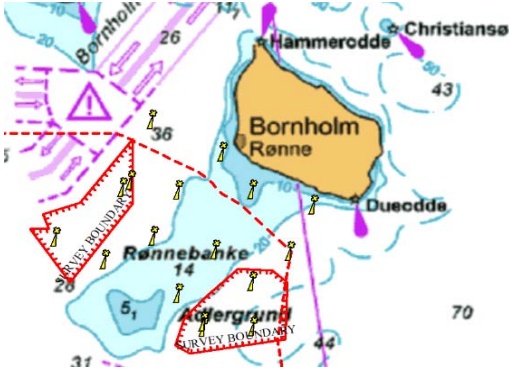
Uge 35

1. - 7. september 2022

Næste FOGA Info distribueres 8. september 2022

FOGA ApS har på basis af informationer fra offshoreoperatører i Østersøen udfærdiget følgende nyhedsbrev med beskrivelse af nuværende og planlagte aktiviteter:

## INFO 3.0



## ENERGINET

Eltransmission

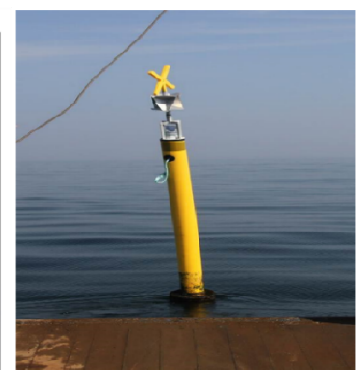
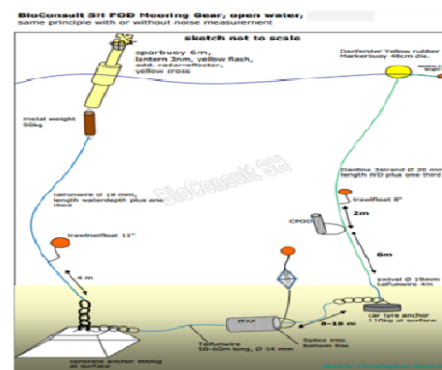
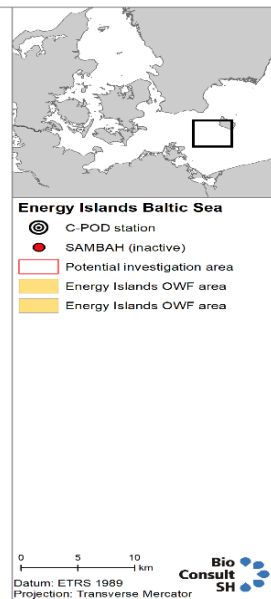
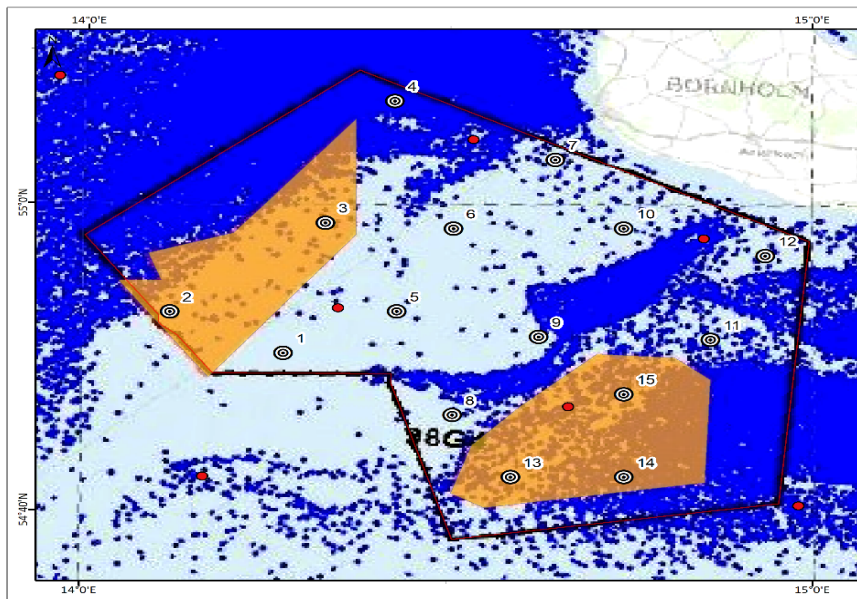
Firmaet Gardline Limited udfører på vegne af Energinet geotekniske havbundsundersøgelser ved Bornholm 1 & 2 offshore vindparker. Arbejdet udføres af DP2 boreskibene **KOMMANDOR SUSAN** (IMO 9177844) og **OCEAN VANTAGE** (IMO 8405440). Arbejdet består i en række borerer ved områderne **Bornholm 1** og **Bornholm 2**, se kortet nedenfor. De geotekniske undersøgelser medfører at skibene ikke kan bevæge sig når borererne udføres.



Energinet udfører over det næste år en række målinger af meteorologiske og oceanografiske forhold vest og sydvest for Bornholm, hvor kommende offshore mølleparker ønskes placeret.



Energinet har fået udlagt 15 C-POD-stationer i området vist på nedenstående kort omkring de to udpegede områder for de to nye vindmølleparkområder ca. 20 km sydvest og syd for Rønne. C-POD stationerne er udvalgt for at dække hele området, således at det kan undersøges, hvordan de marine pattedyr bruger området. Stationernes placering i forundersøgelserområdet kan ses på kortet nedenfor, som grå cirkler. De orange områder på figuren viser vindmølleområderne og den brune polygon viser hele forundersøgelserområdet. C-POD stationerne vil være i drift i 24 måneder for at dække alle årstider og variationer mellem år. Stationerne vil blive serviceeret ca. midt på hver sæson for at garantere én måneds data pr. sæson. Stationerne og de enkelte C-PODS er udstyret med GPS lokaliseringsudstyr, således at de kan lokaliseres i tilfælde af at de måtte forsvinde.



| Description                     | Longitude   | Latitude    |
|---------------------------------|-------------|-------------|
| LiDAR buoy 3                    | 14°21.34' E | 54°59.69' N |
| LiDAR buoy 4                    | 14°35.29' E | 54°43.02' N |
| Salinity and temperature string | 14°35.24' E | 54°42.97' N |

| Station | (WGS 84, DD°MM) | (WGS 84, DD°MM) | (WGS 84, DD) | (WGS 84, DD) |
|---------|-----------------|-----------------|--------------|--------------|
| 1       | 54° 50.34' N    | 14° 16.46' E    | 54,8390118   | 14,2743266   |
| 2       | 54° 52.97' N    | 14° 07.06' E    | 54,8829094   | 14,1176595   |
| 3       | 54° 58.82' N    | 14° 19.80' E    | 54,9804015   | 14,3300611   |
| 4       | 55° 06.77' N    | 14° 25.42' E    | 55,1128945   | 14,4236763   |
| 5       | 54° 53.09' N    | 14° 25.76' E    | 54,8847734   | 14,4293883   |
| 6       | 54° 58.50' N    | 14° 30.37' E    | 54,9749764   | 14,5062260   |
| 7       | 55° 02.99' N    | 14° 38.76' E    | 55,0498894   | 14,6459452   |
| 8       | 54° 46.37' N    | 14° 30.42' E    | 54,7727805   | 14,5070071   |
| 9       | 54° 51.47' N    | 14° 37.47' E    | 54,8577788   | 14,6244922   |
| 10      | 54° 58.54' N    | 14° 44.43' E    | 54,9757019   | 14,7405676   |
| 11      | 54° 51.32' N    | 14° 51.62' E    | 54,8553234   | 14,8602665   |
| 12      | 54° 56.77' N    | 14° 56.13' E    | 54,9461062   | 14,9355779   |
| 13      | 54° 42.34' N    | 14° 35.23' E    | 54,7056757   | 14,5871000   |
| 14      | 54° 42.37' N    | 14° 44.54' E    | 54,7061050   | 14,7422912   |
| 15      | 54° 47.76' N    | 14° 44.50' E    | 54,7959720   | 14,7417198   |



FOGA ApS  
FISKERNES  
ORIENTERING  
OM OFFSHORE  
AKTIVITETER

Trafikhavnsvej 19  
DK-6700 Esbjerg  
Tel.: +45 75 45 11 44

E-Mail: fish.info@foga.dk  
Web page: www.foga.dk

# AKTIVITETER I ØSTERSØEN

Opdatering af FOGA Info

Uge 35

1. - 7. september 2022

Næste FOGA Info distribueres 8. september 2022

FOGA ApS har på basis af informationer fra offshoreoperatører i Østersøen udfærdiget følgende nyhedsbrev med beskrivelse af nuværende og planlagte aktiviteter:

## INFO 4.0

VTS Fehmarnbelt area:

- 1) 54° 45.20'N - 011° 02.10'E coast
- 2) 54° 36.50'N - 010° 53.10'E VTS W
- 3) 54° 33.70'N - 010° 53.50'E VTS SW
- 4) 54° 31.65'N - 011° 03.40'E coast
- 5) 54° 24.00'N - 011° 18.65'E coast
- 6) 54° 24.00'N - 011° 41.60'E VTS SE
- 7) 54° 31.90'N - 011° 41.60'E VTS E
- 8) 54° 35.70'N - 011° 30.25'E coast



Tunnel renden vil blive udgravet af et antal uddybningsfartøjer (se nedenfor), der vil arbejde indenfor det udpegede arbejdsområde beliggende indenfor anker områderne langs med tunnelforløbet.

Det udpegede arbejdsområde bliver afmærket med bøjer med AIS og arbejdsområdet vil bevæge sig langs med tunnelforløbet i takt med at arbejdet skrider frem.

Ved Lollands kyst er der blevet etableret en ny havn umiddelbart øst for havnen i Rødbyhavn og der er etableret lys i bøjer og molefyr i indsejlingen. Et østligt og et vestligt opankringsområde er begge afmærket med bøjer. I disse områder vil der foregå forskellige former arbejdsopgaver i forbindelse med etableringen af arbejdshavnen på begge sider af de 2 havne. Begge områder er forbudsområder for uvedkommende skibstrafik.

Ved Puttgarden er der indført et anker- og arbejdsområde umiddelbart øst for færgehavnen. Opankringsområdet er afmærket med gule fareafmærkninger. I dette område vil der foregå forskellige former for arbejdsopgaver i forbindelse med etableringen af en mindre arbejdshavn. Området er forbudsområde for uvedkommende skibstrafik.

Det opfordres på det kraftigste at undlade trawlfiskeri i nærheden af tunnel renden.

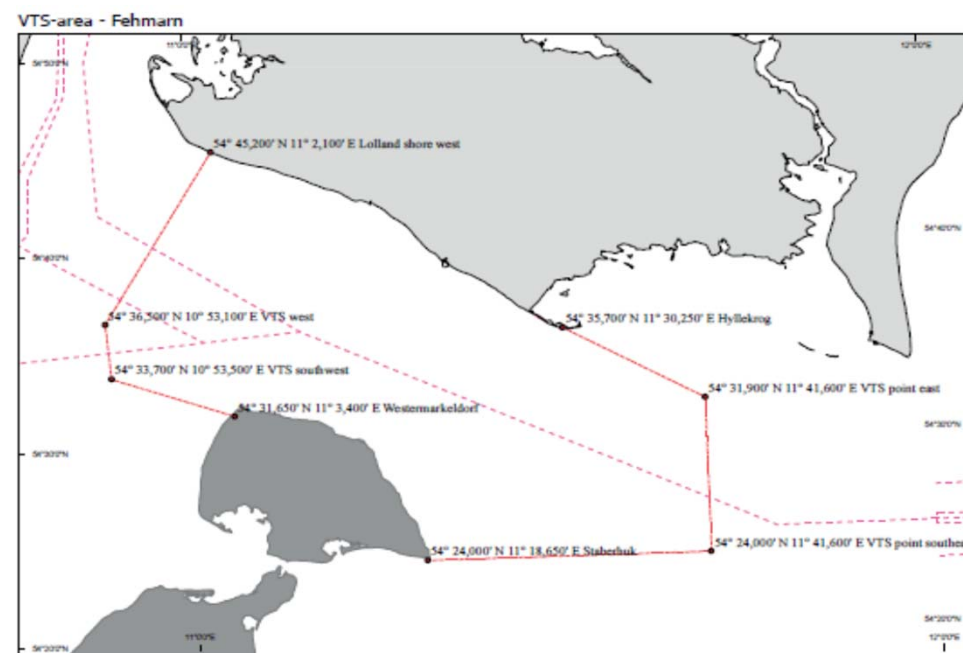
Centralt i bestræbelserne for en sikker og effektiv afvikling af skibstrafikken står etableringen af en Vessel Traffic Service (VTS Fehmarnbelt). **Vessel Traffic Service (VTS Fehmarnbelt)** dækker Femern Bælt (se nedenstående kort) og vil være i drift under hele tunnelbyggeriet. VTS Fehmarnbelt er en fælles tysk dansk VTS, der bliver drevet af de tyske og danske myndigheder i fællesskab. **VTS arbejdskanal er VHF 68.**

Alle arbejdsområder vil blive overvåget af et vagt- og afviserfartøj konstant. Repræsentanter fra de tyske og danske myndigheder vil være om bord på vagtskibene og skibene vil agere på vegne af VTS-operatørerne.

Et dedikeret slæbebådsberedskab (**BUGSIER 30**) vil være til rådighed for havarerede skibe indenfor VTS-området. Assistance fra slæbene udføres uden omkostninger og der opkræves ikke bjærgeløn.

Information til søfarende:

[femern.com/da/byggeriet/den-bla-byggeplads/info-til-sofarende/](http://femern.com/da/byggeriet/den-bla-byggeplads/info-til-sofarende/)



OWA-South 15.08.2022

AIS buoys - Buoy Character: FL(2+1)Y.15S

| Buoy Nr | Latitude     | Longitude     | Chainage | Offset |
|---------|--------------|---------------|----------|--------|
| S1      | 54°32.4225'N | 011°16.3093'E | 15750    | -280   |
| S2      | 54°32.2721'N | 011°16.8017'E | 15750    | 320    |
| S3      | 54°32.1488'N | 011°16.0577'E | 15170    | -280   |
| S4      | 54°31.9943'N | 011°16.5462'E | 15170    | 320    |
| S5      | 54°31.7664'N | 011°15.6913'E | 14352    | -280   |
| S6      | 54°31.6061'N | 011°16.1742'E | 14352    | 320    |
| S7      | 54°32.6984'N | 011°16.5543'E | 16330    | -280   |
| S8      | 54°32.5522'N | 011°17.0504'E | 16330    | 320    |

OWA North 05.09.2022

| Buoy Nr | Latitude   | Longitude     |
|---------|------------|---------------|
| N1      | 4°33.1790' | 011°16.9606'E |
| N2      | 4°33.0395' | 011°17.4626'E |
| N3      | 4°33.3540' | 011°17.1045'E |
| N4      | 4°33.2146' | 011°17.6065'E |
| N5      | 4°33.5291' | 011°17.2484'E |
| N6      | 4°33.3897' | 011°17.7505'E |
| N7      | 4°33.7139' | 011°17.4004'E |
| N8      | 4°33.5745' | 011°17.9025'E |

Dette nyhedsbrev og oversigtskort er udarbejdet på foranledning af offshore operatører, der arbejder i Østersøen samt indre danske farvande og distribueres elektronisk til alle fiskerfartøjer og andre interesserede omkring Østersøen. Se også FOGA's hjemmeside [www.foga.dk](http://www.foga.dk). Bestillinger og afbestillinger via e-mail modtages gerne på [fish.info@foga.dk](mailto:fish.info@foga.dk). Venligst bemærk at nyhedsbrevet fylder ca. 1 mb når det sendes ud som en pdf fil.