



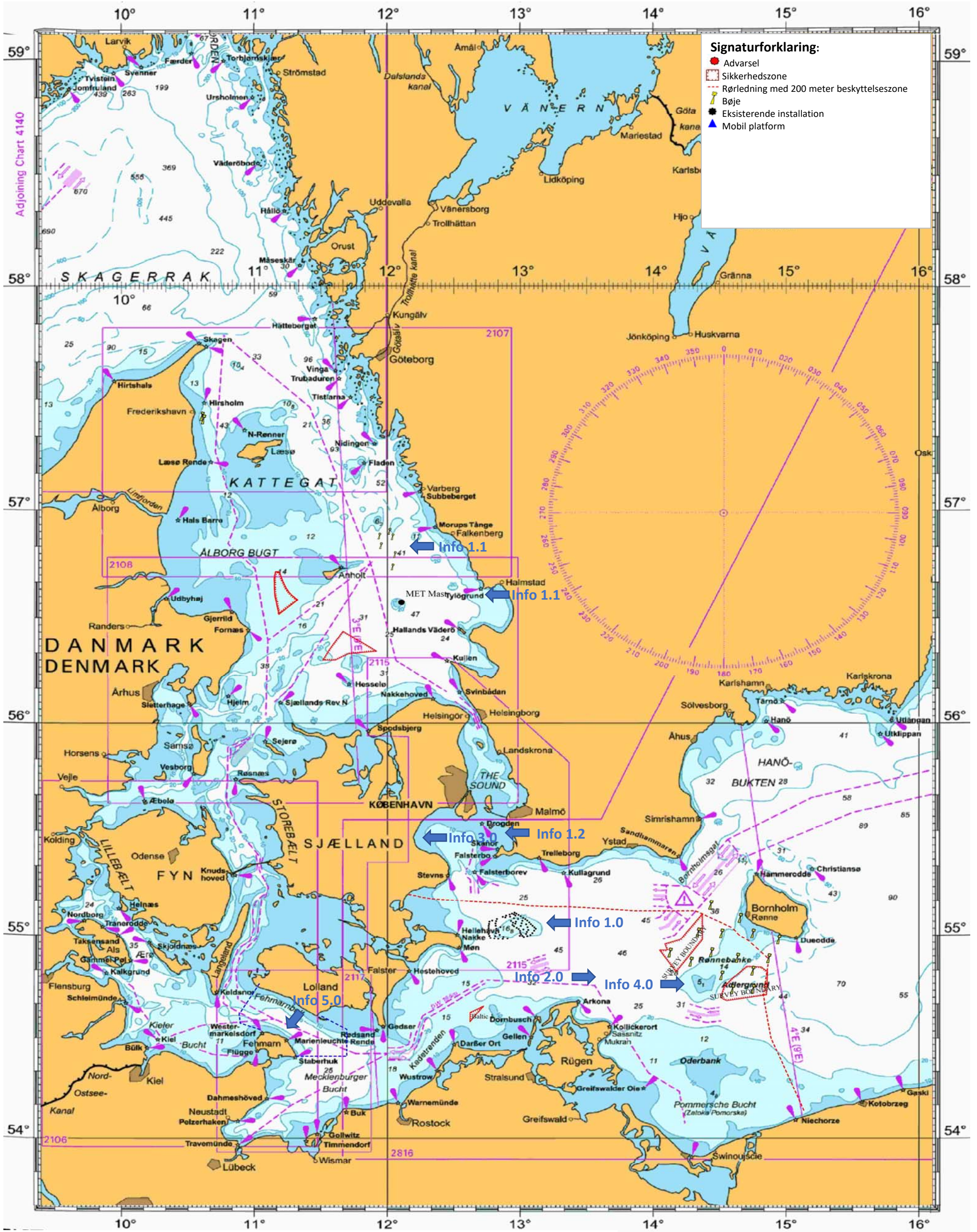
FOGA ApS
 FISKERNES
 ORIENTERING
 OM OFFSHORE
 AKTIVITETER

Trafikhavnsvej 19
 DK-6700 Esbjerg
 Tel.: +45 75 45 11 44
 E-Mail: fish.info@foga.dk
 Web page: www.foga.dk

AKTIVITETER I ØSTERSØEN

Uge 34
 25. august 2022

FOGA ApS har på basis af informationer fra offshoreoperatører i Østersøen udfærdiget følgende nyhedsbrev med beskrivelse af nuværende og planlagte aktiviteter:



© Crown Copyright and/or database rights. Reproduced by permission of the Controller of Her Majesty's Stationery Office and the UK Hydrographic Office (www.GOV.uk/UKHO).

Kortet må ikke anvendes til navigation



FOGA ApS
FISKERNES
ORIENTERING
OM OFFSHORE
AKTIVITETER

FOGA ApS har på basis af informationer fra offshoreoperatører i Østersøen udfærdiget følgende nyhedsbrev med beskrivelse af nuværende og planlagte aktiviteter:

Trafikhavnsvej 19
 DK-6700 Esbjerg
 Tel.: +45 75 45 11 44

E-Mail: fish.info@foga.dk
 Web page: www.foga.dk

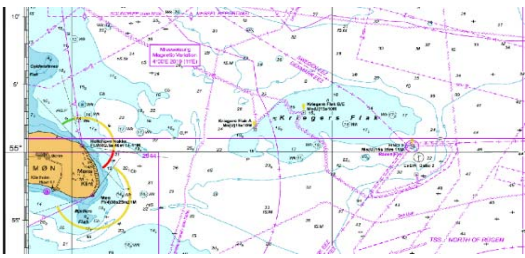
AKTIVITETER I ØSTERSØEN

Opdatering af FOGA Info
Uge 34

25. - 31. august 2022

Næste FOGA Info distribueres 1. september 2022

INFO 1.0



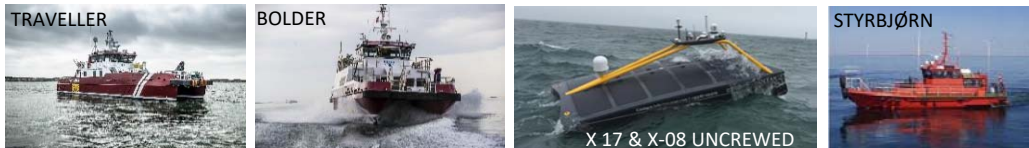
VATTENFALL

Offshore vindparken **Dansk Kriegers Flak** er beliggende i den danske del af Østersøen. Crew transfer fartøjerne (CTV) **TRAVELLER** og **BOLDER** arbejder ved Kriegers Flak. De ubemandede fartøjer, **X-17** og **X-08 UNCREWED** vil udføre opgaver ved Kriegers Flak. Under sejlads til og fra vindmølleparken, bliver fartøjerne ledsaget af fartøjet **STYRBJØRN**.

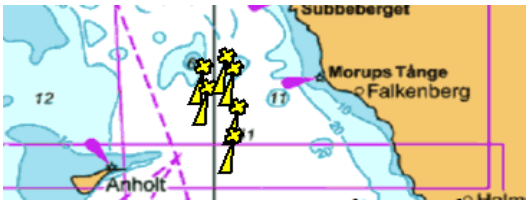
Vattenfall har etableret et **Marine Coordination Centre (MCC)**, som overvåger operationen 24/7 fra et kontor i Esbjerg.

MCC kan kontaktes telefonisk: +45 32 240 243.

Vattenfall OCC (MCC) overvåger trafikken i alle Vattenfalls offshore vindparker.



INFO 1.1



Vattenfall har fået udlagt en bølgemåler bøje samt en markeringsbøje ved Kattegat Syd Vindmøllepark. Bøjerne er udlagt på nedenstående positioner:

Bølgemåler bøje:

KAYD 56° 52 .415'N - 12° 00.458'E

Markeringsbøje:

KAYD 56° 52 .490'N - 12° 00.600'E

Begge bøjer har et gult blik med 5 blink hvert 20. sek. med en rækkevidde på 3 NM: FI(5) Y 20s



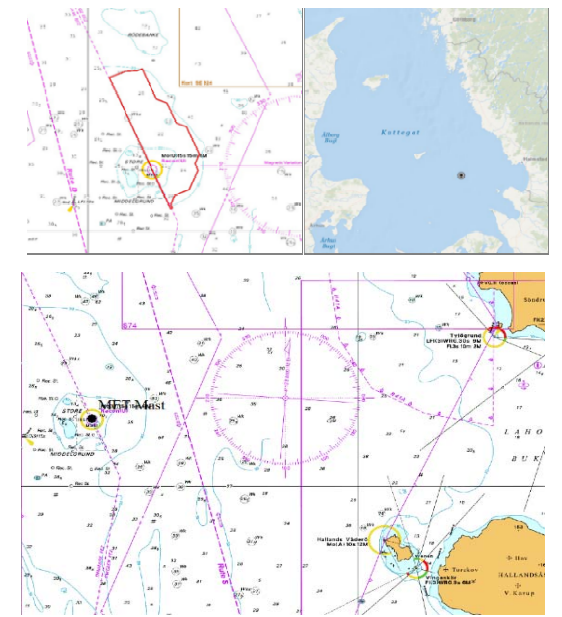
Station	Lat	Long
KS1	56,85243	11,93293
KS2	56,8498	12,03168
KS3	56,80908	11,94408
KS4	56,76895	12,04957
KS5	56,7102	12,03213

Skibsfarten bedes holde godt klar af bøjerne.

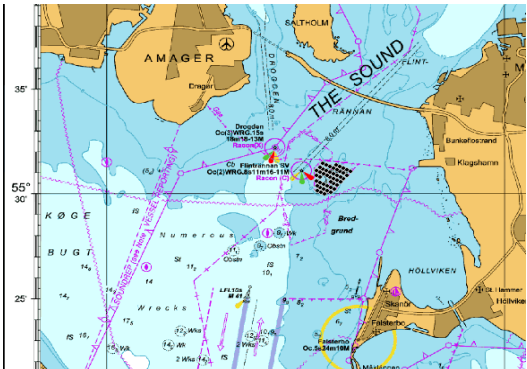
C-POD stationer ved Kattegat Syd: På nedenstående positioner har Vattenfall fået udlagt 5 C-POD stationer (KS1 - KS5), der er markeret med en gule bøjer.

Store Middelgrund - MET Mast

På positionen 56°33.7N - 012°33.7E er det opstillet en meteorologi mast på en platform 7 m over middelvandstand og den samlede højde udgør ca. 120 m over middelvandstand. Mastens udformning fremgår af billedet.



INFO 1.2



Offshore vindparken **Lillgrund** er beliggende ca. 10 km fra kysten i Sydsverige, umiddelbart syd for Øresunds broen.

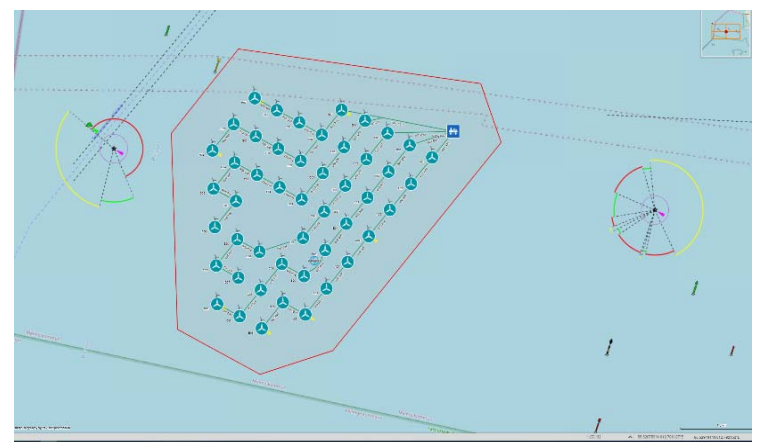
Crew transfer fartøjet (CTV) **BRINGER** arbejder ved Lillgrund.



Vattenfall har etableret et **Marine Coordination Centre (MCC)**, som overvåger operationen 24/7 fra et kontor i Esbjerg.

MCC kan kontaktes telefonisk: +45 32 240 243.

Vattenfall OCC (MCC) overvåger trafikken i alle Vattenfalls offshore vindparker.



INFO 2.0

Fartøjspositioner:

Fartøjet **ARNE TISELIUS** udfører miljøundersøgelser i Østersøen.

Fartøjet **SØLØVEN** udfører miljøundersøgelser i Østersøen.





INFO 5.0

VTS Fehmarnbelt area:

- 1) 54° 45.20'N - 011° 02.10'E coast
- 2) 54° 36.50'N - 010° 53.10'E VTS W
- 3) 54° 33.70'N - 010° 53.50'E VTS SW
- 4) 54° 31.65'N - 011° 03.40'E coast
- 5) 54° 24.00'N - 011° 18.65'E coast
- 6) 54° 24.00'N - 011° 41.60'E VTS SE
- 7) 54° 31.90'N - 011° 41.60'E VTS E
- 8) 54° 35.70'N - 011° 30.25'E coast



Tunnel renden vil blive udgravet af et antal uddybningsfartøjer (se nedenfor), der vil arbejde indenfor det udpegede arbejdsområde beliggende indenfor anker områderne langs med tunnelforløbet.

Det udpegede arbejdsområde bliver afmærket med bøjer med AIS og arbejdsområdet vil bevæge sig langs med tunnelforløbet i takt med at arbejdet skrider frem.

Ved Lollands kyst er der blevet etableret en ny havn umiddelbart øst for havnen i Rødbyhavn og der er etableret lys i bøjer og molefyr i indsejlingen. Et østligt og et vestligt opankringsområde er begge afmærket med bøjer. I disse områder vil der foregå forskellige former arbejdsopgaver i forbindelse med etableringen af arbejdshavnen på begge sider af de 2 havne. Begge områder er forbudsområder for uvedkommende skibstrafik.

Ved Puttgarden er der indført et anker- og arbejdsområde umiddelbart øst for færgehavnen. Opankringsområdet er afmærket med gule fareafmærkninger. I dette område vil der foregå forskellige former for arbejdsopgaver i forbindelse med etableringen af en mindre arbejdshavn. Området er forbudsområde for uvedkommende skibstrafik.

Det opfordres på det kraftigste at undlade trawlfiskeri i nærheden af tunnel renden.

Centralt i bestræbelserne for en sikker og effektiv afvikling af skibstrafikken står etableringen af en Vessel Traffic Service (VTS Fehmarnbelt). **Vessel Traffic Service (VTS Fehmarnbelt)** dækker Femern Bælt (se nedenstående kort) og vil være i drift under hele tunnelbyggeriet. VTS Fehmarnbelt er en fælles tysk dansk VTS, der bliver drevet af de tyske og danske myndigheder i fællesskab. **VTS arbejdskanal er VHF 68.**

Alle arbejdsområder vil blive overvåget af et vagt- og afviserfartøj konstant. Repræsentanter fra de tyske og danske myndigheder vil være om bord på vagtskibene og skibene vil agere på vegne af VTS-operatørerne.

Et dedikeret slæbebådsberedskab (**BUGSIER 30**) vil være til rådighed for havarede skibe indenfor VTS-området. Assistance fra slæbene udføres uden omkostninger og der opkræves ikke bjærgeløn.

Information til søfarende:

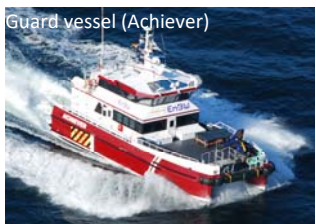
femern.com/da/byggeriet/den-bla-byggeplads/info-til-sofarende/



TSHD (Queen of the Netherlands)



Split hopper barge (Jan Blanken)



Guard vessel (Achiever)



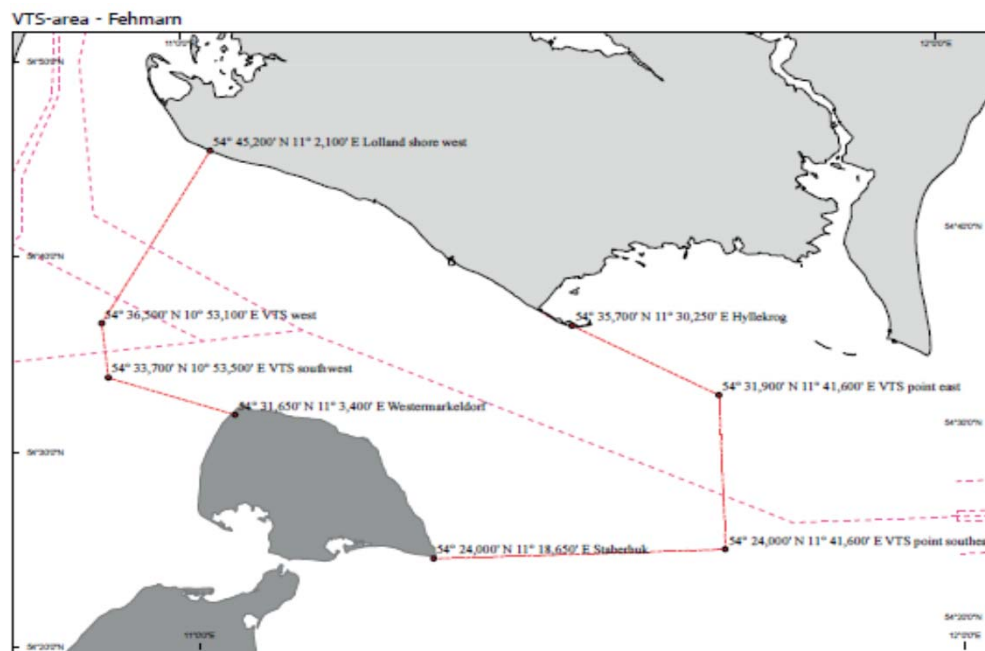
Backhoe dredger (Magnor)



Survey vessel (SC Agate)



Assistance tug (Bugsier 30)



OWA-South 15.08.2022

AIS buoys - Buoy Character: FL(2+1)Y.15S

Buoy Nr	Latitude	Longitude	Chainage	Offset
S1	54°32.4225'N	011°16.3093'E	15750	-280
S2	54°32.2721'N	011°16.8017'E	15750	320
S3	54°32.1488'N	011°16.0577'E	15170	-280
S4	54°31.9943'N	011°16.5462'E	15170	320
S5	54°31.7664'N	011°15.6913'E	14352	-280
S6	54°31.6061'N	011°16.1742'E	14352	320
S7	54°32.6984'N	011°16.5543'E	16330	-280
S8	54°32.5522'N	011°17.0504'E	16330	320