



FOGA ApS
 FISKERNES
 ORIENTERING
 OM OFFSHORE
 AKTIVITETER

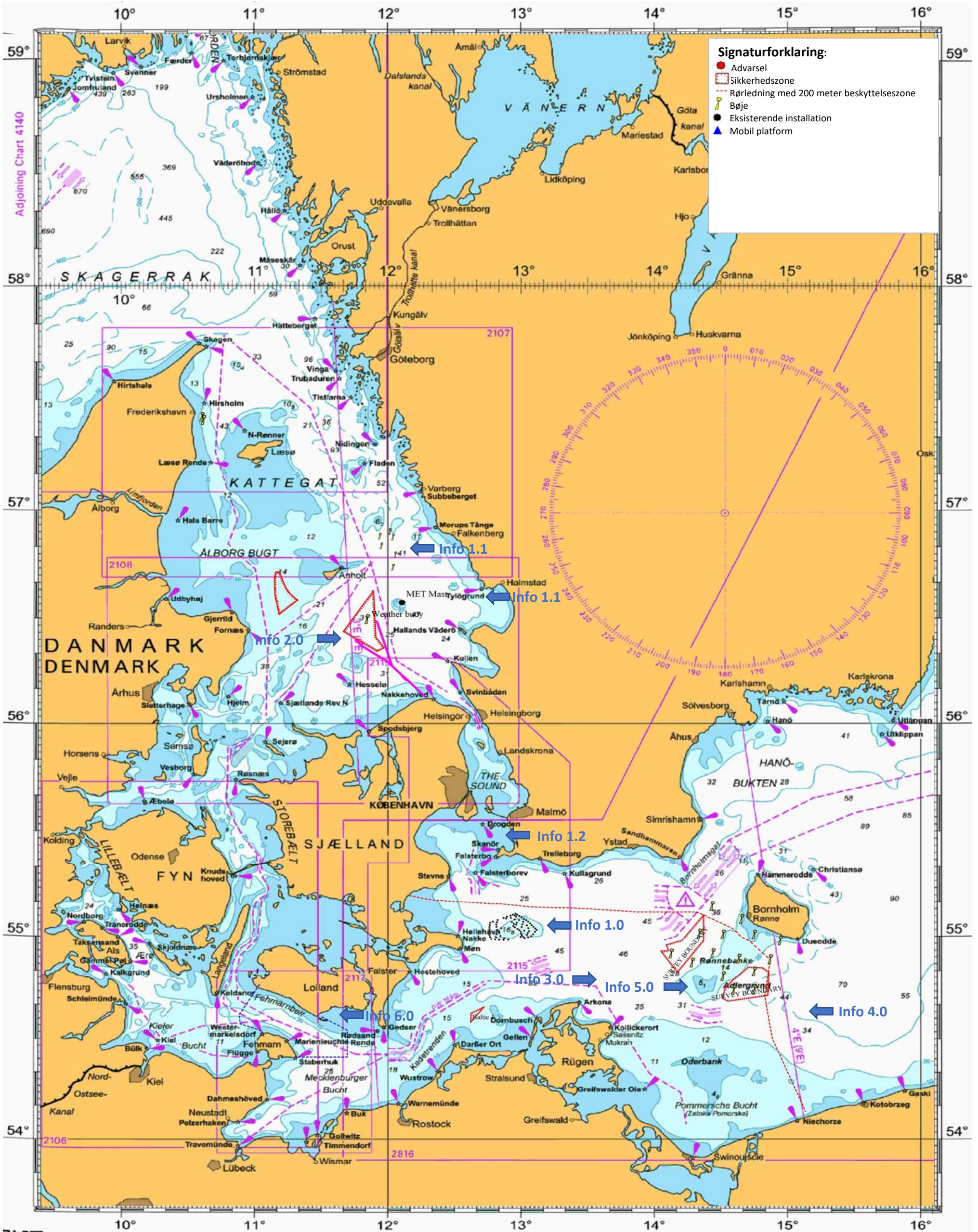
Trafikhavnsvej 19
 DK-6700 Esbjerg
 Tel.: +45 75 45 11 44

E-Mail: fish.info@foga.dk
 Web page: www.foga.dk

AKTIVITETER I ØSTERSØEN

Uge 1
 6. januar 2022

FOGA ApS har på basis af informationer fra offshoreoperatører i Østersøen udfærdiget følgende nyhedsbrev med beskrivelse af nuværende og planlagte aktiviteter:



© Crown Copyright and/or database rights. Reproduced by permission of the Controller of Her Majesty's Stationery Office and the UK Hydrographic Office (www.GOV.uk/UKHO).

Kortet må ikke anvendes til navigation



FOGA ApS
FISKERNES
ORIENTERING
OM OFFSHORE
AKTIVITETER

Trafikhavnsvej 19
 DK-6700 Esbjerg
 Tel.: +45 75 45 11 44

E-Mail: fish.info@foga.dk
 Web page: www.foga.dk

AKTIVITETER I ØSTERSØEN

Opdatering af FOGA Info

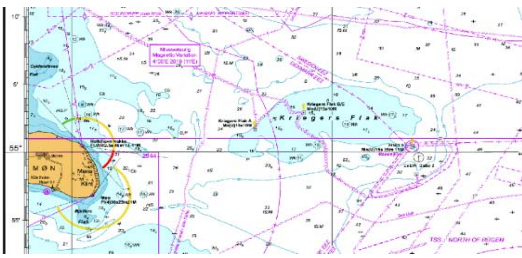
Uge 1

6. - 12. januar 2022

Næste FOGA Info distribueres 13. januar 2022

FOGA ApS har på basis af informationer fra offshoreoperatører i Østersøen udfærdiget følgende nyhedsbrev med beskrivelse af nuværende og planlagte aktiviteter:

Info 1.0



VATTENFALL

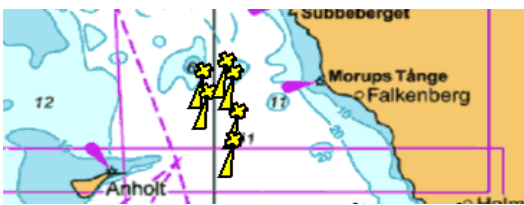
Offshore vindparken Dansk Kriegers Flak beliggende i Østersøen.

Crew transfer fartøjerne (CTV) **TRAVELLER** og **BOLDER** arbejder ved Kriegers Flak.

Vattenfall har etableret et **Marine Coordination Centre (DKF MCC)**, som overvåger operationen 24/7. **MCC** kan kontaktes telefonisk: +45 27 88 08 33. **DKF MCC** overvåger trafikken i farvandet samt i arbejdsområdet og lytter til VHF kanal 16 og 10.



Info 1.1



Vattenfall har fået udlagt en bølgemåler bøje samt en markeringsbøje ved Kattegat Syd Vindmøllepark. Bøjerne er udlagt på nedenstående positioner:

Bølgemåler bøje:

KAYD 56° 52 .415'N - 12° 00.458'E

Markeringsbøje:

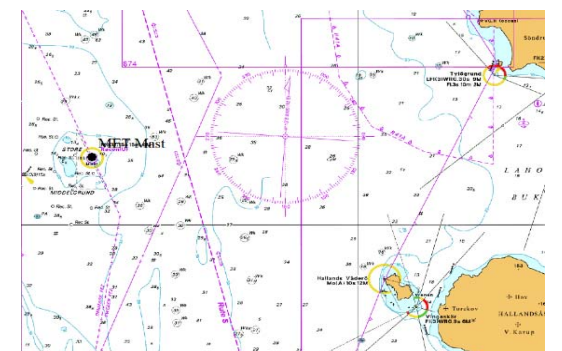
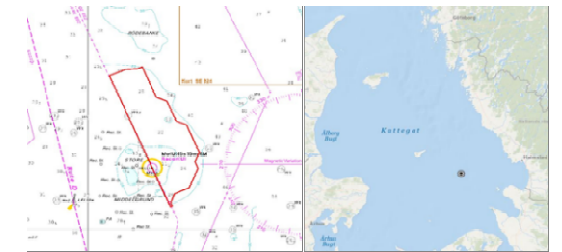
KAYD 56° 52 .490'N - 12° 00.600'E

Begge bøjer har et gult blik med 5 blink hvert 20. sek. med en rækkevidde på 3 NM: Fl(5) Y 20s

Skibsfarten bedes holde godt klar af bøjerne.

C-POD stationer ved Kattegat Syd: På nedenstående positioner har Vattenfall fået udlagt 5 C-POD stationer (KS1 - KS5), der er markeret med en gule bøjer.

Station	Lat	Long
KS1	56,85243	11,93293
KS2	56,8498	12,03168
KS3	56,80908	11,94408
KS4	56,76895	12,04957
KS5	56,7102	12,03213



Store Middelgrund - MET Mast

På positionen 56°33.7N - 012°33.7E er det opstillet en meteorologi mast på en platform 7 m over middelvandstand og den samlede højde udgør ca. 120 m over middelvandstand. Mastens udformning fremgår af billedet.

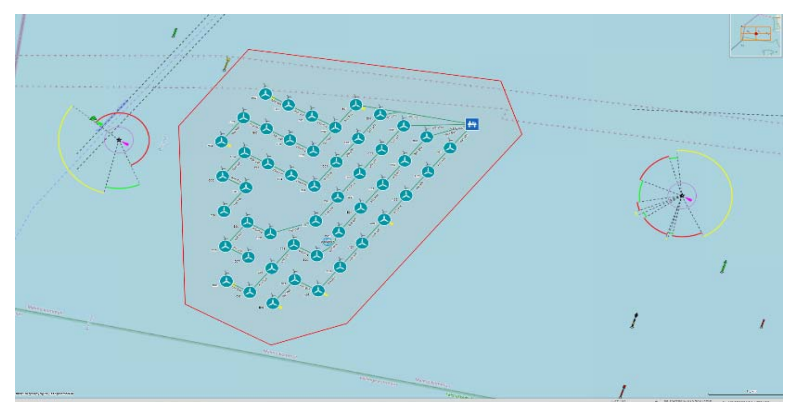


Info 1.2



Offshore vindparken Lillgrund er beliggende ca. 10 km fra kysten i Sydsverige, umiddelbart syd for Øresunds broen.

Crew transfer fartøjet (CTV) **BRINGER** arbejder ved Lillgrund.





Info 2.0

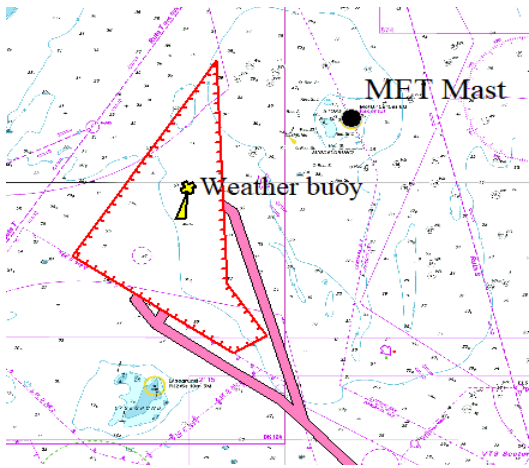


Hesselø Windfarm

Energinet har påbegyndt forskellige offshore aktiviteter i Kattegat, hvor Hesselø offshore vindmøllepark planlægges. Vindmølleparken planlægges i farvandet nord for Lysegrund med et areal på ca. 247 km² og en kapacitet på op til 1,2 GW. Parken forventes sat i drift i 2027.

Området for den kommende vindmøllepark Hesselø er afgrænset af følgende positioner (Datum: ETRS89, kan indlæses som WGS 84).

LATITUDE	LONGITUDE
56° 20,110' N	11° 55,130' E
56° 25,724' N	11° 39,884' E
56° 34,914' N	11° 50,963' E
56° 37,052' N	11° 53,528' E
56° 24,111' N	11° 54,539' E
56° 21,108' N	11° 58,289' E



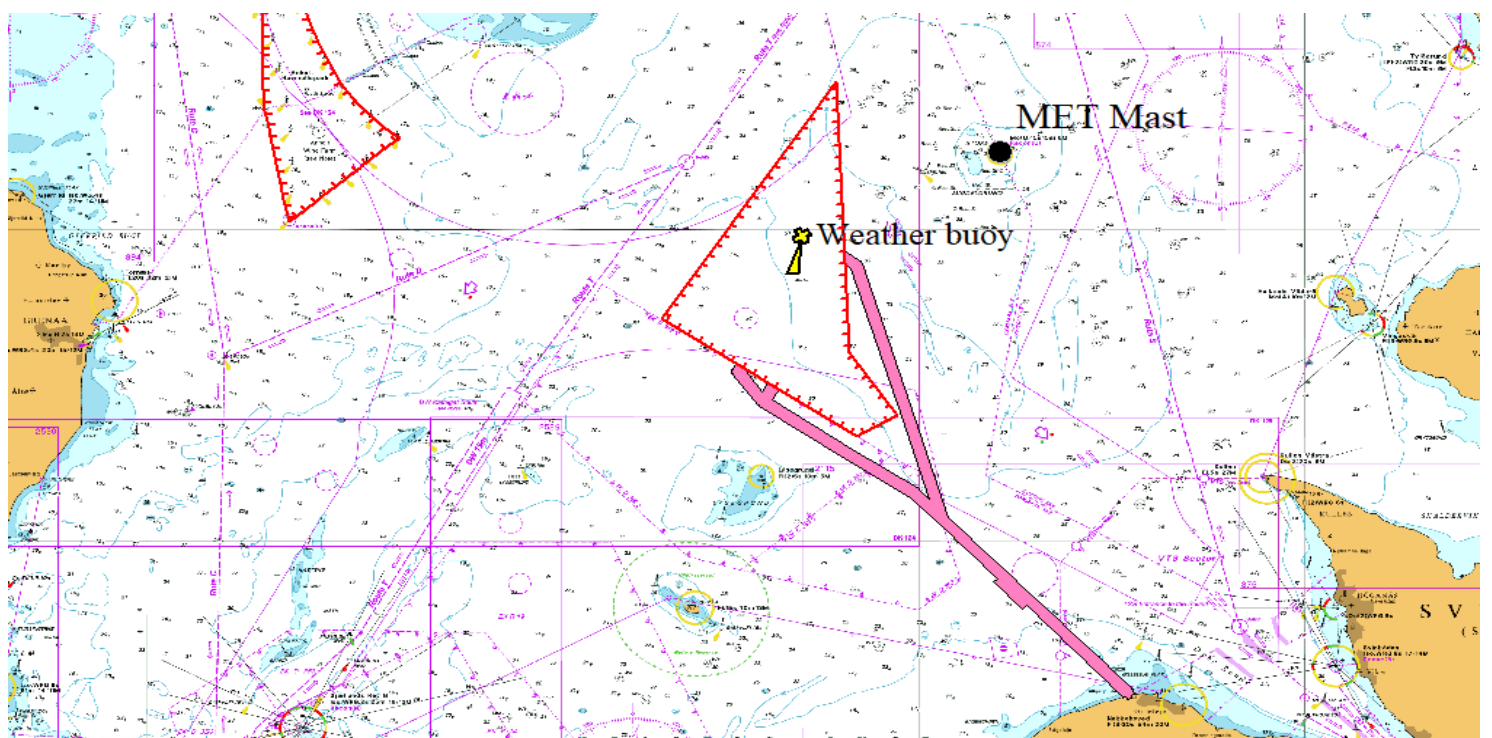
Energinet har fået udlagt en vejr målestation i farvandet på position: 56° 27.852'N - 11° 50.104'E. Datum: ETR89.

Energistyrelsen har meddelt, at man sætter udbuddet for Hesselø Havvindmøllepark på pause, indtil resultaterne af de indledende forundersøgelser af havbunden er blevet analyseret yderligere.

Udsættelsen af udbuddet får dog ikke betydning for Energinets arbejde med forundersøgelser, som fortsætter efter tidsplanen.



Vejr bøje





FOGA ApS
FISKERNES
ORIENTERING
OM OFFSHORE
AKTIVITETER

Trafikhavnsvej 19
 DK-6700 Esbjerg
 Tel.: +45 75 45 11 44

E-Mail: fish.info@foga.dk
 Web page: www.foga.dk

AKTIVITETER I ØSTERSØEN

Opdatering af FOGA Info

Uge 1

6. - 12. januar 2022

Næste FOGA Info distribueres 13. januar 2022

FOGA ApS har på basis af informationer fra offshoreoperatører i Østersøen udfærdiget følgende nyhedsbrev med beskrivelse af nuværende og planlagte aktiviteter:

Info 3.0

Fartøjspositioner:

Fartøjet **ARNE TISELIUS** udfører miljøundersøgelser i Østersøen.

Fartøjet **ARCTIC HUNTER** udfører miljøundersøgelser i Østersøen.



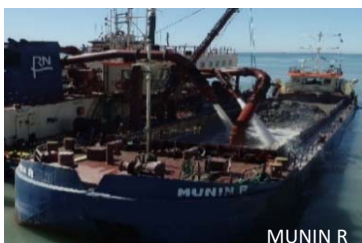
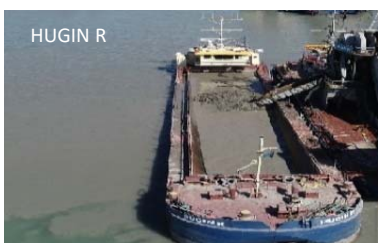
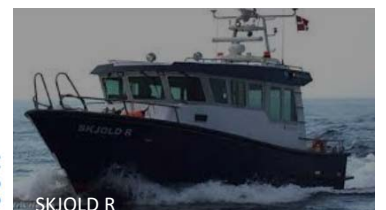
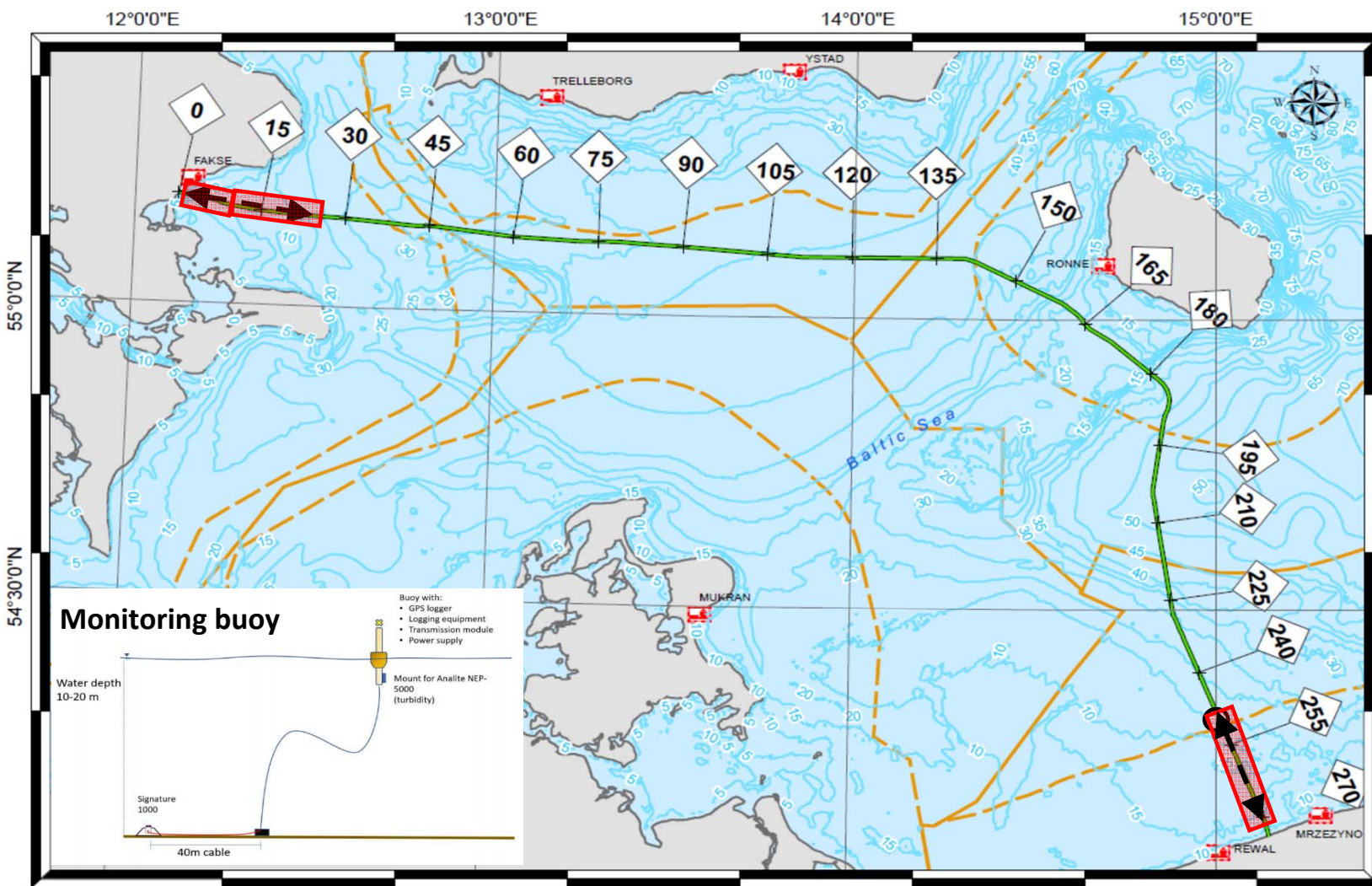
Info 4.0 Baltic Pipe konstruktion



Selskabet GAZ-SYSTEM etablerer Baltic Pipe gasrørledningen, der forbinder Polen og Danmark via Østersøen.

Havbundsundersøgelserne i den næste 7 days periode er planlagt ved områderne, der er markeret med pile, indledende rørlægning og opgravning er planlagt indenfor det med rødt markerede område. Bøjer er markeret sorte cirkler.

Operationerne kan også finde sted ved andre lokationer i tilfælde af uforudsete ændringer i planerne. Al uvedkommende sejlads, fiskeri, ankring og dykning frarådes på det kraftigste. Alle involverede fartøjer benytter AIS og lytter til VHF kanal 16.



Koordinater (rørlægnings ruten)

	Start		End	
	Latitude	Longitude	Latitude	Longitude
Mjollner R	55°11.220 N	12°8.124 E	55°9.308 N	12°30.395 E
Rimfaxe R				
Gungner R				
Skinfaxe R				
Hugin R				
Munin R				
Harald				
Leonardo				
Skjold R				
Elisabeth Hoj	55°11.220 N	12°8.124 E	55°10.510 N	12°14.106 E
Grane R	54°18.335 N	15°0.952 E	54°7.528 N	15°8.343 E
Heimdals R	54°18.335 N	15°0.952 E	54°7.528 N	15°8.343 E
Trud R	55°11.15 N	12°08.11 E		
Monitoring buoy	54°12.27 N	15°02.19 E		

Pumpe operationer

Fartøjet **TRUD R** udfører pumpe operationer i nærheden af **KP 1**.

En sikkerhedszone på 500 m skal opretholdes omkring fartøjet (område markeret med rødt) pga. skibenes begrænsede evne til at manøvrere. Al uvedkommende sejlads, fiskeri, ankring og dykning frarådes på det kraftigste, da det kan medføre alvorlig fare for sikkerheden til søs og/eller medføre skade på udstyr. Alle involverede fartøjer benytter AIS og lytter til VHF kanal 16.



FOGA ApS
FISKERNES
ORIENTERING
OM OFFSHORE
AKTIVITETER

Trafikhavnsvej 19
DK-6700 Esbjerg
Tel.: +45 75 45 11 44

E-Mail: fish.info@foga.dk
Web page: www.foga.dk

AKTIVITETER I ØSTERSØEN

Opdatering af FOGA Info

Uge 1

6. - 12. januar 2022

Næste FOGA Info distribueres 13. januar 2022.

FOGA ApS har på basis af informationer fra offshoreoperatører i Østersøen udfærdiget følgende nyhedsbrev med beskrivelse af nuværende og planlagte aktiviteter:

Gravearbejder

Nedenstående fartøjer udfører gravearbejder ved følgende lokationer:

GRANE R: Imellem KP 250 og 272

HEIMDAL R: Imellem KP 250 og 272

ELISABETH HOJ: Imellem KP 1 og 8

En sikkerhedszone på 500 m skal opretholdes omkring fartøjerne (område markeret med rød) pga. skibenes begrænsede evne til at manøvrere. Al uvedkommende sejlads, fiskeri, ankring og dykning frarådes på det kraftigste, da det kan medføre alvorlig fare for sikkerheden til søs og/eller medføre skade på udstyr. Alle involverede fartøjer benytter AIS og lytter til VHF kanal 16.

Gravearbejder

Gravemaskinerne **MJOLLNER R** og **GUNGNER R**, assisteret af slæberne **RIMFAXE R**, **LEONARDO** og **SKINFAXE R**, udfører uddybningsopgaver imellem **KP 1 og 25**. Der er udlagt en bøjle ved **KP 14,4**.

En sikkerhedszone på 500 m skal opretholdes omkring fartøjerne (område markeret med rød) pga. skibenes begrænsede evne til at manøvrere. Al uvedkommende sejlads, fiskeri, ankring og dykning frarådes på det kraftigste, da det kan medføre alvorlig fare for sikkerheden til søs og/eller medføre skade på udstyr. Alle involverede fartøjer benytter AIS og lytter til VHF kanal 16.

Undersøgelser

Fartøjet **SKJOLD R** udfører survey imellem **KP 1 og 25**.



Co-financed by the Connecting Europe
Facility of the European Union



FOGA ApS
FISKERNES
ORIENTERING
OM OFFSHORE
AKTIVITETER

Trafikhavnvej 19
 DK-6700 Esbjerg
 Tel.: +45 75 45 11 44

E-Mail: fish.info@foga.dk
 Web page: www.foga.dk

AKTIVITETER I ØSTERSØEN

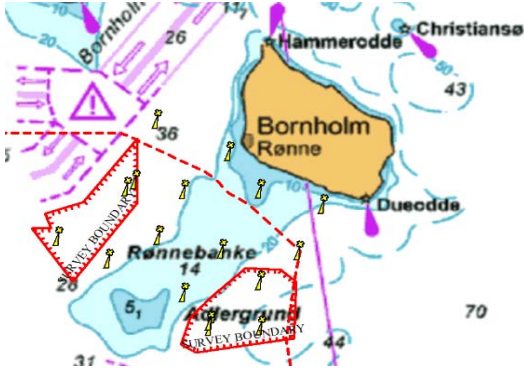
Opdatering af FOGA Info
Uge 1

6. - 12. januar 2022

Næste FOGA Info distribueres 13. januar 2022

FOGA ApS har på basis af informationer fra offshoreoperatører i Østersøen udfærdiget følgende nyhedsbrev med beskrivelse af nuværende og planlagte aktiviteter:

INFO 5.0

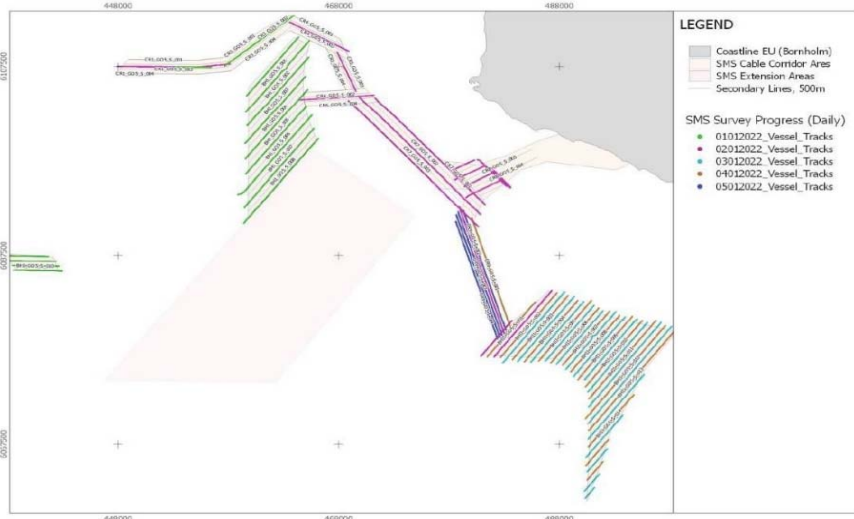


ENERGINET

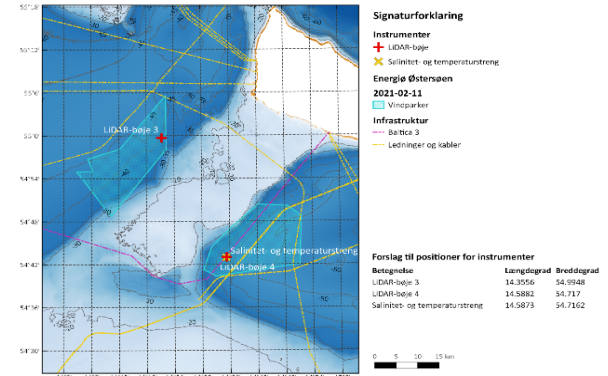
Eltransmission

På vegne af Energinet udfører firmaet GeoXYZ miljømæssige undersøgelser ved den mulige placering af de kommende vindmølleparker i nærheden af Bornholm. Fartøjet **GEO OCEAN V** fortsætter sit arbejde og vil udføre havbundsundersøgelser med slæbt udstyr imellem de kommende vindmølleparker og skibsfarten bedes holde godt klar af skibet (1 sømils sikkerhedsafstand).

Latitude (WGS84)	Longitunde (WGS84)	Latitude (WGS84)	Longitunde (WGS84)
54° 48.72756' N	14° 10.28501' E	54° 40.33855' N	14° 33.04174' E
54° 55.00816' N	14° 2.75928' E	54° 41.27152' N	14° 30.30338' E
54° 55.00816' N	14° 6.30416' E	54° 44.42198' N	14° 32.02360' E
54° 56.78472' N	14° 5.19587' E	54° 44.56298' N	14° 32.23448' E
54° 58.13902' N	14° 12.22469' E	54° 46.97045' N	14° 35.99286' E
55° 5.60633' N	14° 22.25847' E	54° 50.36384' N	14° 42.26355' E
54° 58.04704' N	14° 22.29889' E	54° 50.13399' N	14° 48.67442' E
54° 48.72756' N	14° 10.28501' E	54° 48.71445' N	14° 51.59574' E
		54° 42.01696' N	14° 51.14307' E
		54° 40.33855' N	14° 33.04174' E

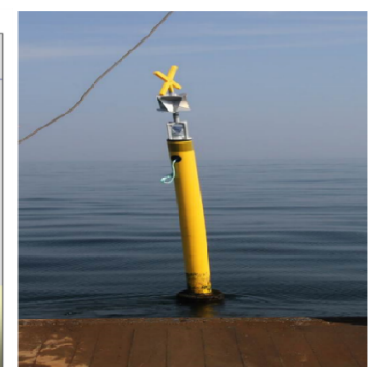
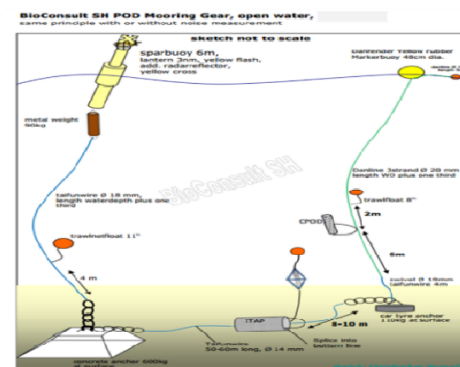
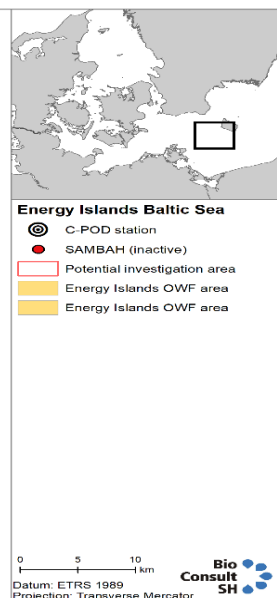
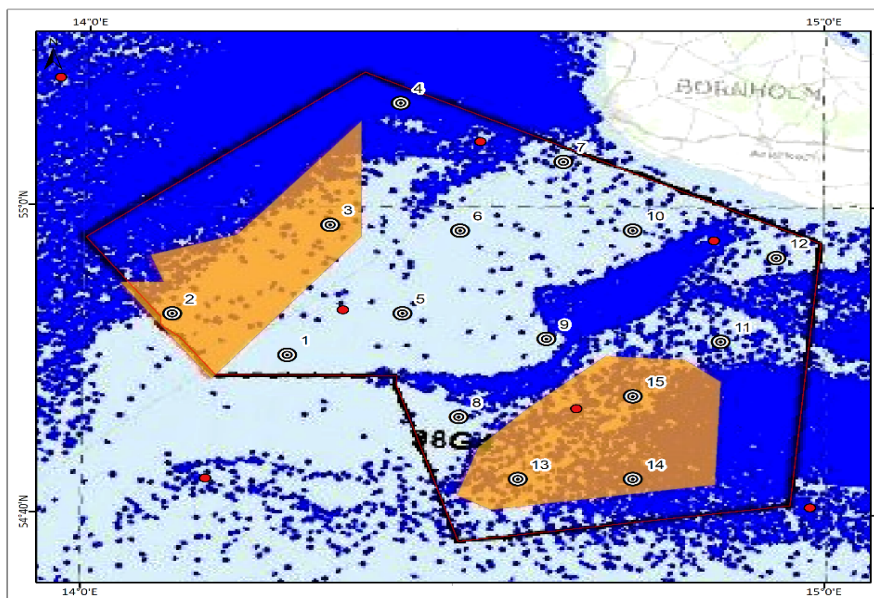


Energinet udfører over det næste år en række målinger af meteorologiske og oceanografiske forhold vest og sydvest for Bornholm, hvor kommende offshore mølleparker ønskes placeret.



Betegnelse	Længdegrad	Breddegrad
LIDAR-bøje 3	14°21.34' E	54°59.69' N
LIDAR-bøje 4	14°35.29' E	54°43.02' N
Salinitet- og temperaturstreg	14°35.24' E	54°42.97' N

Energinet har fået udlagt 15 C-POD-stationer i området vist på nedenstående kort omkring de to udpegede områder for de to nye vindmølleparkområder ca. 20 km sydvest og syd for Rønne. C-POD stationerne er udvalgt for at dække hele området, således at det kan undersøges, hvordan de marine pattedyr bruger området. Stationernes placering i forundersøgelserområdet kan ses på kortet nedenfor, som grå cirkler. De orange områder på figuren viser vindmølleområderne og den brune polygon viser hele forundersøgelserområdet. C-POD stationerne vil være i drift i 24 måneder for at dække alle årstider og variationer mellem år. Stationerne vil blive servicere ca. midt på hver sæson for at garantere én måned data pr. sæson. Stationerne og de enkelte C-PODS er udstyret med GPS lokaliseringsudstyr, således at de kan lokaliseres i tilfælde af at de måtte forsvinde.



Station	(WGS 84, DD°MM)	(WGS 84, DD°MM)	(WGS 84, DD)	(WGS 84, DD)
1	54° 50.34' N	14° 16.46' E	54,8390118	14,2743266
2	54° 52.97' N	14° 07.06' E	54,8829094	14,1176595
3	54° 58.82' N	14° 19.80' E	54,9804015	14,3300611
4	55° 06.77' N	14° 25.42' E	55,1128945	14,4236763
5	54° 53.09' N	14° 25.76' E	54,8847734	14,4293883
6	54° 58.50' N	14° 30.37' E	54,9749764	14,5062260
7	55° 02.99' N	14° 38.76' E	55,0498894	14,6459452
8	54° 46.37' N	14° 30.42' E	54,7727805	14,5070071
9	54° 51.47' N	14° 37.47' E	54,8577788	14,6244922
10	54° 58.54' N	14° 44.43' E	54,9757019	14,7405676
11	54° 51.32' N	14° 51.62' E	54,8553234	14,8602665
12	54° 56.77' N	14° 56.13' E	54,9461062	14,9355779
13	54° 42.34' N	14° 35.23' E	54,7056757	14,5871000
14	54° 42.37' N	14° 44.54' E	54,7061050	14,7422912
15	54° 47.76' N	14° 44.50' E	54,7959720	14,7417198



INFO 6.0

VTS Fehmarnbelt area:

- 1) 54° 45.20'N - 011° 02.10'E coast
- 2) 54° 36.50'N - 010° 53.10'E VTS W
- 3) 54° 33.70'N - 010° 53.50'E VTS SW
- 4) 54° 31.65'N - 011° 03.40'E coast
- 5) 54° 24.00'N - 011° 18.65'E coast
- 6) 54° 24.00'N - 011° 41.60'E VTS SE
- 7) 54° 31.90'N - 011° 41.60'E VTS E
- 8) 54° 35.70'N - 011° 30.25'E coast



Femern A/S har påbegyndt arbejdet med bygningen af den 18 km lange sænketunnel imellem Lolland og Femern.

Tunnel renden vil blive udgravet af et antal uddybningsfartøjer (se nedenfor), der vil arbejde indenfor det udpegede arbejdsområde beliggende indenfor anker områderne langs med tunnelforløbet.

Det udpegede arbejdsområde bliver afmærket med bøjler med AIS og arbejdsområdet vil bevæge sig langs med tunnelforløbet i takt med at arbejdet skrider frem.

Ved Lollands kyst er der blevet etableret en ny havn umiddelbart øst for havnen i Rødbyhavn. Et østligt og et vestligt opankringsområde er begge afmærket med bøjler. I disse områder vil der foregå forskellige former arbejdsopgaver i forbindelse med etableringen af arbejdshavnen på begge sider af de 2 havne. Begge områder er forbudsområder for uvedkommende skibstrafik.

Ved Puttgarden er der indført et anker- og arbejdsområde umiddelbart øst for færgehavnen. Opankringsområdet er afmærket med gule fareafmærkninger. I dette område vil der foregå forskellige former for arbejdsopgaver i forbindelse med etableringen af en mindre arbejdshavn. Området er forbudsområde for uvedkommende skibstrafik.

Det opfordres på det kraftigste at undlade trawlfiskeri i nærheden af tunnel renden.

Centralt i bestræbelserne for en sikker og effektiv afvikling af skibstrafikken står etableringen af en Vessel Traffic Service (VTS Fehmarnbelt). Vessel Traffic Service (VTS Fehmarnbelt) dækker Femern Bælt (se nedenstående kort) og vil være i drift under hele tunnelbyggeriet. VTS Fehmarnbelt er en fælles tysk dansk VTS, der bliver drevet af de tyske og danske myndigheder i fællesskab. VTS arbejdskanal er VHF 68.

Alle arbejdsområder vil blive overvåget af et vagt- og afviserfartøj konstant. Repræsentanter fra de tyske og danske myndigheder vil være om bord på vagtskibene og skibene vil agere på vegne af VTS-operatørerne.

Et dedikeret slæbebådsberedskab (Fairplay 31) vil være til rådighed for havarerede skibe indenfor VTS-området. Assistance fra slæbene udføres uden omkostninger og der opkræves ikke bjærgeløn.

Femern A/S har udarbejdet en elektronisk folder med information om de særlige forhold omkring arbejdsområderne. Folderen kan downloades på:

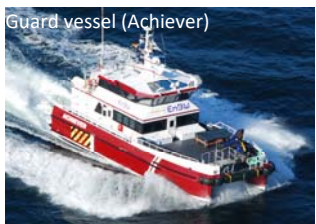
<https://femern.com/da/Construction-work/Navigation-information-to-mariners>



TSHD (Queen of the Netherlands)



Split hopper barge (Jan Blanken)



Guard vessel (Achiever)



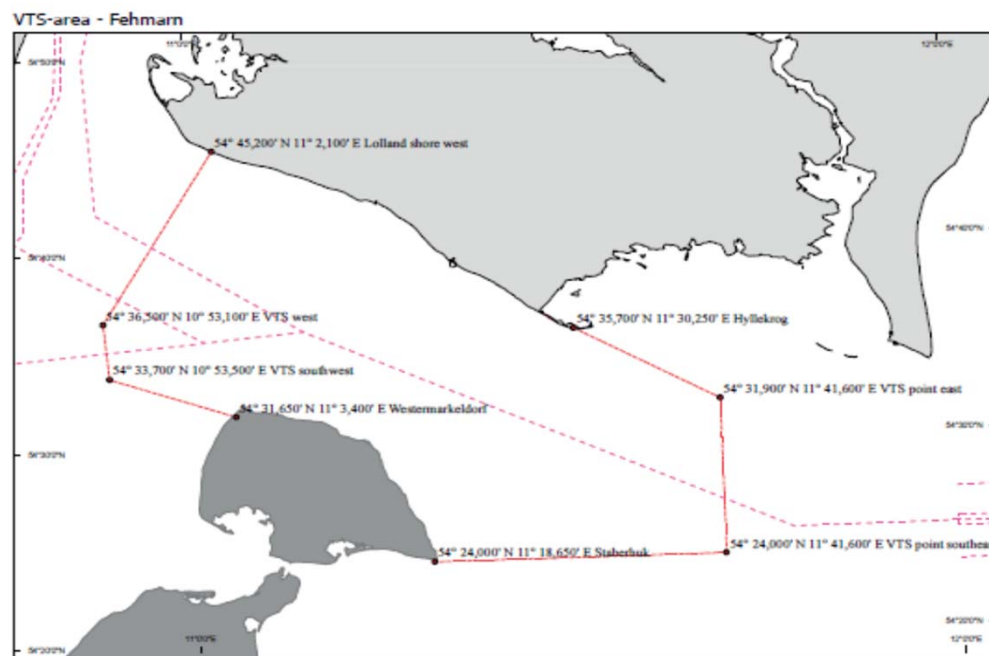
Backhoe dredger (Magnor)



Survey vessel (SC Agate)



Assistance tug (Fairplay 31)



Planned OWA South 13/12/2021				
AIS buoys - Buoy Character: FL(2+1)Y.15S				
Buoy Nr	Latitude	Longitude	Chainage	Offset
S1	54°30.7277'N	011°14.6045'E	12080	-280
S2	54°30.5518'N	011°15.0709'E	12080	320
S3	54°31.0739'N	011°14.9821'E	12846	-280
S4	54°30.9032'N	011°15.4542'E	12846	320
S5	54°31.4246'N	011°15.3488'E	13613	-280
S6	54°31.2592'N	011°15.8265'E	13613	320
S7	54°31.7794'N	011°15.7040'E	14380	-280
S8	54°31.6193'N	011°16.1871'E	14380	320

Planned OWA North 13/12/2021				
AIS buoys - Buoy Character: FL(3)Y.10S				
Buoy Nr	Latitude	Longitude	Chainage	Offset
N1	54°32.2477'N	011°16.1496'E	15380	-280
N2	54°32.0946'N	011°16.6395'E	15380	320
N3	54°32.4463'N	011°16.3308'E	15800	-280
N4	54°32.2962'N	011°16.8234'E	15800	320
N5	54°32.6480'N	011°16.5083'E	16220	-280
N6	54°32.4989'N	011°17.0038'E	16220	320
N7	54°32.9163'N	011°16.7416'E	16785	-280
N8	54°32.7733'N	011°17.2406'E	16785	320