



FOGA ApS  
FISKERNES  
ORIENTERING  
OM OFFSHORE  
AKTIVITETER

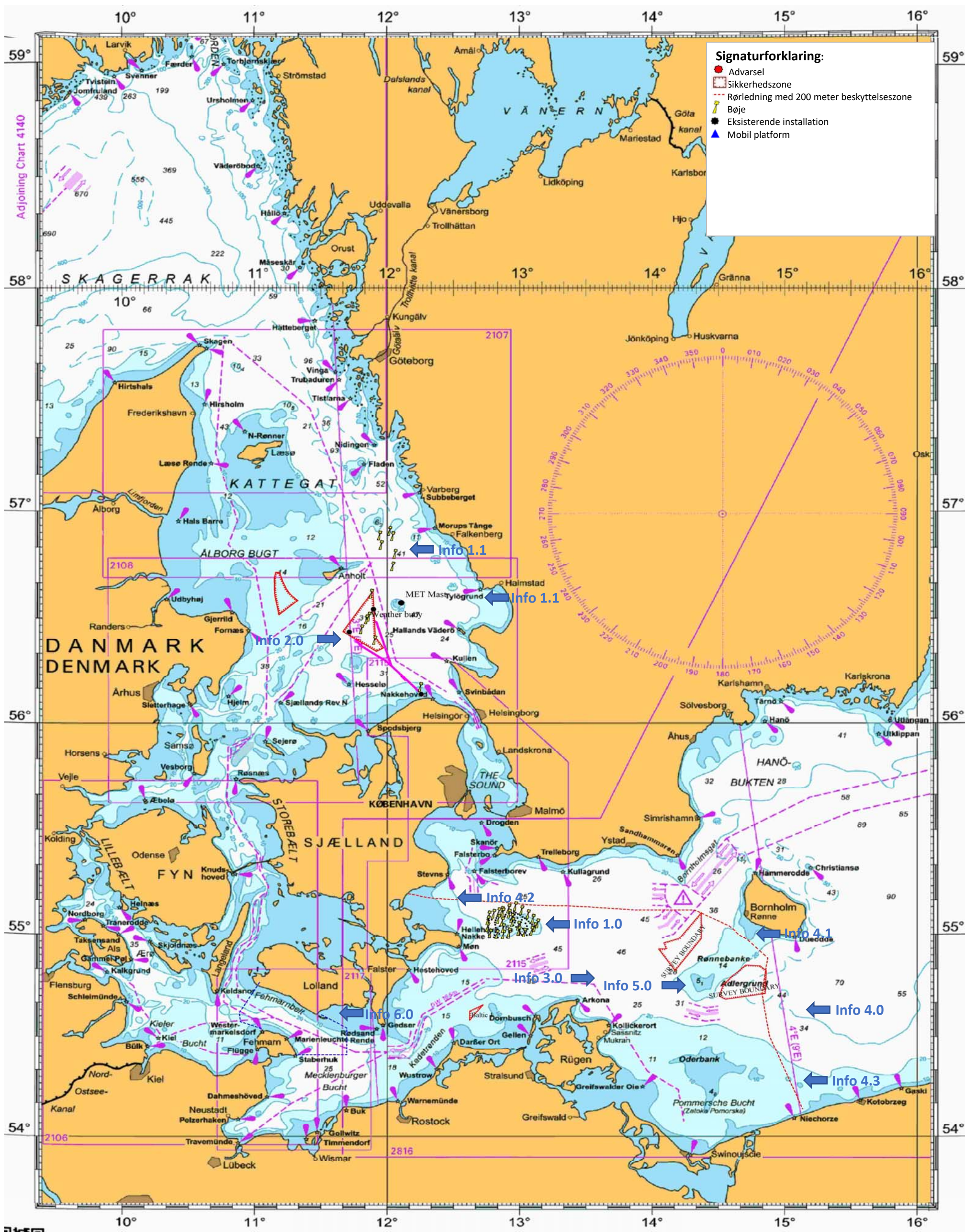
Trafikhavnsvej 19  
DK-6700 Esbjerg  
Tel.: +45 75 45 11 44

E-Mail: fish.info@foga.dk  
Web page: www.foga.dk

# AKTIVITETER I ØSTERSØEN

Uge 31  
5. august 2021

FOGA ApS har på basis af informationer fra offshoreoperatører i Østersøen udfærdiget følgende nyhedsbrev med beskrivelse af nuværende og planlagte aktiviteter:







**FOGA ApS**  
**FISKERNES**  
**ORIENTERING**  
**OM OFFSHORE**  
**AKTIVITETER**

Trafikhavnsvej 19  
 DK-6700 Esbjerg  
 Tel.: +45 75 45 11 44

E-Mail: fish.info@foga.dk  
 Web page: www.foga.dk

# AKTIVITETER I ØSTERSØEN

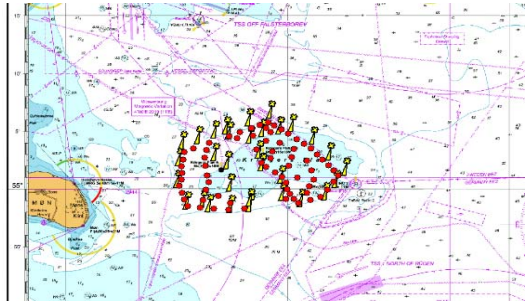
**Opdatering af FOGA Info**  
**Uge 31**

**5. - 11. august 2021**

Næste FOGA Info distribueres 12. august 2021

FOGA ApS har på basis af informationer fra offshoreoperatører i Østersøen udfærdiget følgende nyhedsbrev med beskrivelse af nuværende og planlagte aktiviteter:

## Info 1.0



### VATTENFALL

Energiselskabet **Vattenfall** er ved at etablere offshore vindparken Dansk Kriegers Flak beliggende i Østersøen på nedenstående positioner. Farvandet til søs, hvor vindparken bliver etableret, er udpeget som forbudsområde hvor al uvedkommende sejlads, fiskeri, ankring og dykning er forbudt.

Crew transfer fartøjerne (CTV) **TRAVELLER**, **CWIND RENEGADE** & **NOS BOLDER** arbejder ved Kriegers Flak.

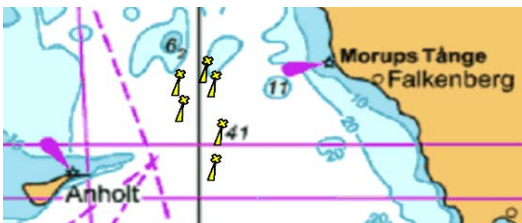
Fartøjet **BRAVENES** udlægger sten ved Kriegers Flak.

Samtlige **72** møller ved Kriegers Flak er blevet installeret. Arbejdsområdet er afmærket med bøjer.

**Vattenfall** har etableret et **Marine Coordination Centre (DKF MCC)**, som overvåger operationen 24/7. **MCC** kan kontaktes telefonisk: +45 27 88 08 33. **DKF MCC** og vagtskibet **SØLØVEN** overvåger trafikken i farvandet samt i arbejdsområdet og lytter til VHF kanal 16 og 10.



## Info 1.1



Vattenfall har fået udlagt en bølgemåler bøje samt en markeringsbøje ved Kattegat Syd Vindmøllepark. Bøjerne er udlagt på nedenstående positioner:

Bølgemåler bøje:  
 56° 52 .420'N - 12° 00.470'E

Markeringsbøje:  
 56° 52 .490'N - 12° 00.600'E

Begge bøjer har et gult blik med 5 blink hvert 20. sek. med en rækkevidde på 3 NM: FI(5) Y 20s

Skibsfarten bedes holde godt klar af bøjerne.

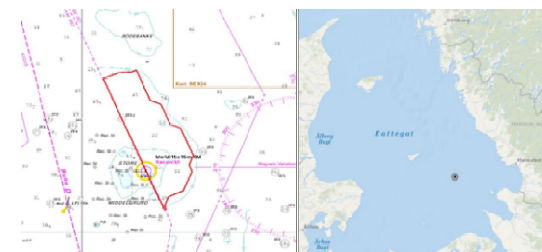
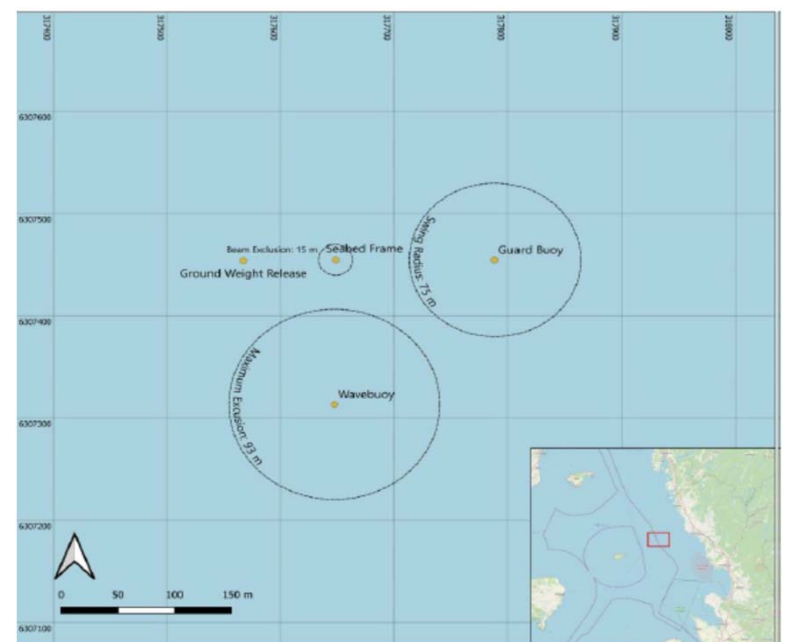


C-POD stationer ved Kattegat Syd: På nedenstående positioner har Vattenfall fået udlagt 5 C-POD stationer (KS1 - KS5), der er markeret med en gule bøjer.

Station	Lat	Long
KS1	56,85243	11,93293
KS2	56,8498	12,03168
KS3	56,80908	11,94408
KS4	56,76895	12,04957
KS5	56,7102	12,03213

### Store Middelgrund - MET Mast

På positionen 56°33.7N - 012°33.7E er det opstillet en meteorologi mast på en platform 7 m over middelvandstand og den samlede højde udgør ca. 120 m over middelvandstand. Mastens udformning fremgår af billedet.





**Info 2.0**



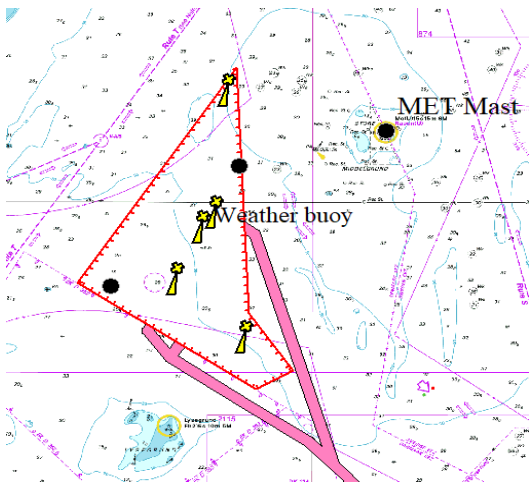
**Hesselø Windfarm**

Energinet har påbegyndt forskellige offshore aktiviteter i Kattegat, hvor Hesselø offshore vindmøllepark planlægges. Vindmølleparken planlægges i farvandet nord for Lysegrund med et areal på ca. 247 km<sup>2</sup> og en kapacitet på op til 1,2 GW. Parken forventes sat i drift i 2027.

Området for den kommende vindmøllepark Hesselø er afgrænset af følgende positioner (Datum: ETRS89, kan indlæses som WGS 84).

LATITUDE	LONGITUDE
56° 20,110' N	11° 55,130' E
56° 25,724' N	11° 39,884' E
56° 34,914' N	11° 50,963' E
56° 37,052' N	11° 53,528' E
56° 24,111' N	11° 54,539' E
56° 21,108' N	11° 58,289' E

HES1new	56° 35.039'	11° 52.274'	Acoustic releaser & Bouy
HES3	56° 28.589'	11° 51.232'	Acoustic releaser & Bouy
HES4new	56° 25.564'	11° 42.774'	Acoustic releaser
HES5new	56° 25.104'	11° 47.879'	Acoustic releaser & Bouy
HES6	56° 22.053'	11° 53.788'	Acoustic releaser & Bouy
HES7	56° 08.885'	12° 14.432'	Acoustic releaser & Bouy
HES8	56° 08.068'	12° 15.346'	Acoustic releaser
HES9	56° 31.870'	11° 53.784'	Acoustic releaser

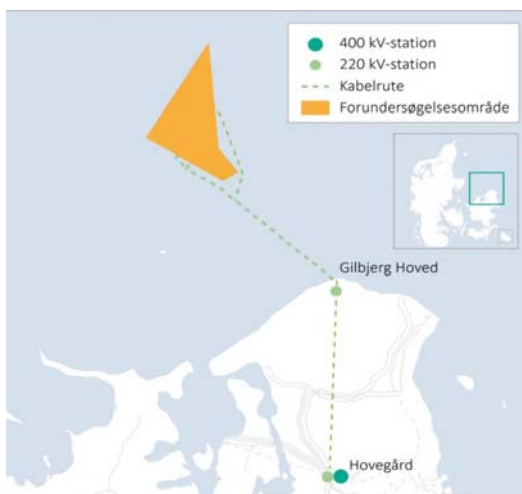


Energinet har fået udlagt en vejrmålestation i farvandet på position: 56° 27.852'N - 11° 50.104'E. Datum: ETR89.

Energinet har udlagt 8 CPODS i farvandet i forbindelse med forundersøgelser til Hesselø Havvindmøllepark, heraf er 6 placeret indenfor havvindmølleparkens planområde og 2 er placeret nær kysten i den planlagte kabeltracé. Stationerne er udlagt for et år. Der skal holdes en sikkerhedsafstand på 25 m fra positionerne. Der vil blive gennemført servicebesøg hver 8. uge. 5 af stationerne er udstyret med én bøjle med kæde og tovværk ned til et 400 kg betonanker.

Den akustiske lyttepost (kaldet en CPOD) med undervandsreleaser udlægges ca. 10 m derfra og forankres med to sandsække af hver 20 kg. Denne har en højde på 2 m (3.5 m med orange kugler) over havbunden.

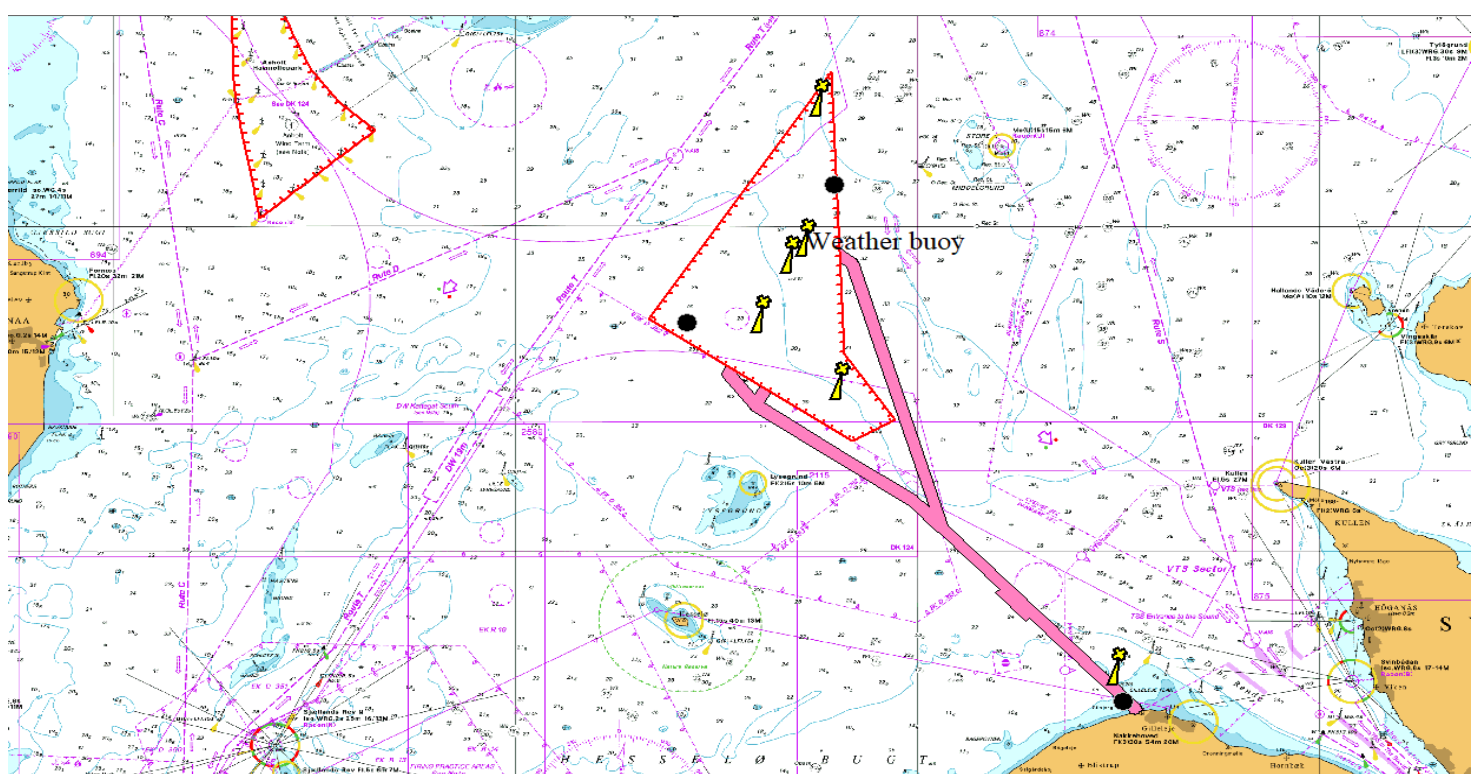
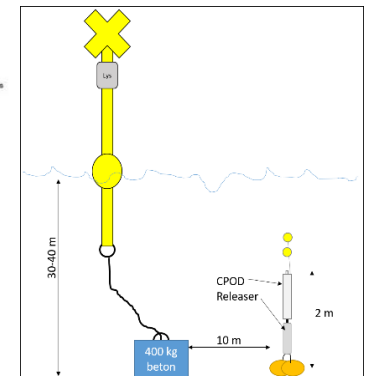
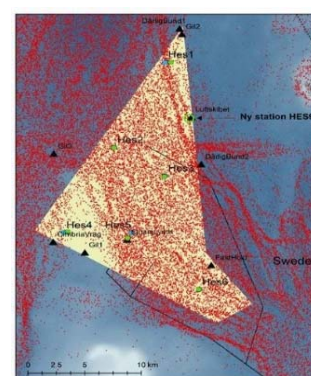
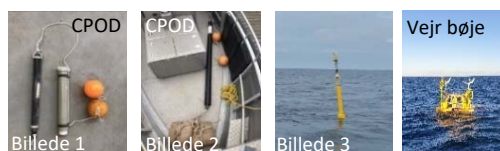
Undervandsreleaseren kan udløses fra havoverfladen, hvorved releaser og CPOD frigives og stiger til overfladen pga. de to opdriftskugler i toppen. Nedenstående viser den akustiske lyttepost (billede 1 og 2) og de anvendte bøjler (billede 3). Hvis udstyret findes eller fanges ved et uheld bedes man tage kontakt til Aarhus Universitet (Jeppe Dalgaard +45 93 50 82 02 eller Signe Sveegaard +45 28 95 16 64). Der er en findeløn i begge tilfælde.



**NYHED:**

Energistyrelsen har meddelt, at man sætter udbuddet for Hesselø Havvindmøllepark på pause, indtil resultaterne af de indledende forundersøgelser af havbunden er blevet analyseret yderligere.

Udsættelsen af udbuddet får dog ikke betydning for Energinets arbejde med forundersøgelser, som fortsætter efter tidsplanen.







FOGA ApS  
FISKERNES  
ORIENTERING  
OM OFFSHORE  
AKTIVITETER

Trafikhavnsvej 19  
DK-6700 Esbjerg  
Tel.: +45 75 45 11 44

E-Mail: fish.info@foga.dk  
Web page: www.foga.dk

# AKTIVITETER I ØSTERSØEN

Opdatering af FOGA Info  
Uge 31

5. - 11. august 2021

Næste FOGA Info distribueres 12. august 2021

FOGA ApS har på basis af informationer fra offshoreoperatører i Østersøen udfærdiget følgende nyhedsbrev med beskrivelse af nuværende og planlagte aktiviteter:

## Info 3.0

Fartøjspositioner:

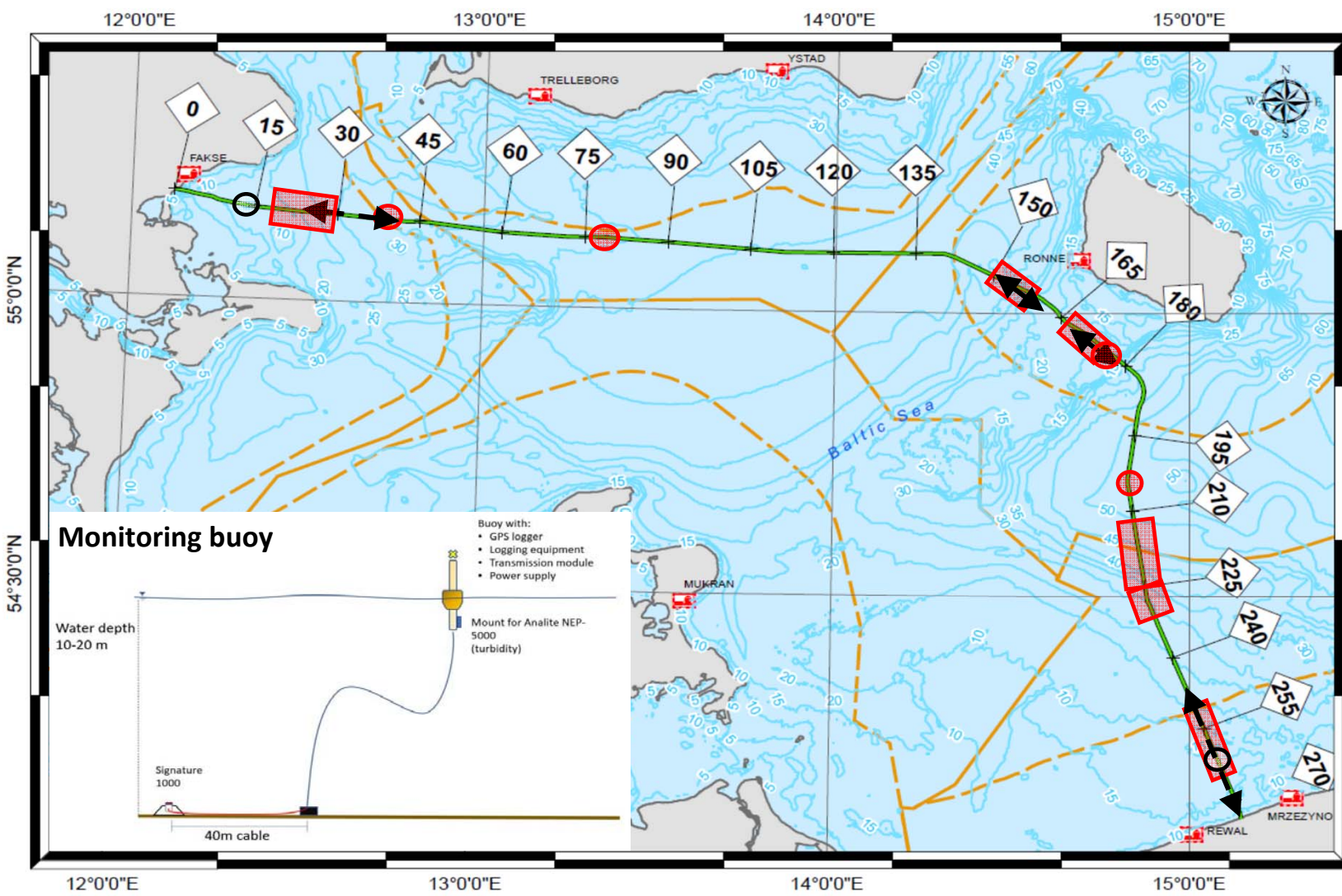
Fartøjet **ARNE TISELIUS** udfører miljøundersøgelser i Østersøen.  
Fartøjet **ARCTIC HUNTER** udfører miljøundersøgelser i Østersøen.  
Fartøjet **ARCTIC OCEAN** udfører miljøundersøgelser i Østersøen.



## Info 4.0 Baltic Pipe konstruktion



Selskabet GAZ-SYSTEM etablerer Baltic Pipe gasrørledningen, der forbinder Polen og Danmark via Østersøen. Havbundsundersøgelserne i den næste 7 days periode er planlagt ved områderne, der er markeret med pile, indledende rørlægning og opgravning er planlagt indenfor det med rødt markerede område. Bøjer er markeret sorte cirkler. Operationerne kan også finde sted ved andre lokationer i tilfælde af uforudsete ændringer i planerne. Al uvedkommende sejlads, fiskeri, ankring og dykning frarådes på det kraftigste. Alle involverede fartøjer benytter AIS og lytter til VHF kanal 16.



## Rørlægning

Rørlægger fartøjet **CASTORONE** lægger rør mellem **KP 213 og 224**. Rørlæggeren assisteres af survey fartøjet **NG WORKER**. En sikkerhedszone på **1500 m** skal opretholdes omkring fartøjerne (område markeret med rød) pga. skibenes begrænsede evne til at manøvrere. Al uvedkommende sejlads, fiskeri, ankring og dykning frarådes på det kraftigste, da det kan medføre alvorlig fare for sikkerheden til søs og/eller medføre skade på udstyr. Alle involverede fartøjer benytter AIS og lytter til VHF kanal 16.



Rørlægger fartøjet **CASTORO SEI** lægger rør mellem **KP 20 til 30 samt 224 og 230**. Rørlæggeren assisteres af survey fartøjet **IEVOLI AMBER**, ankerhandlerne **GH ENDURANCE**, **SIEM COMMANDER** og **MAERSK HANDLER** samt skibe der leverer rør. En sikkerhedszone på **1500 m** skal opretholdes omkring fartøjerne (område markeret med rød) pga. skibenes begrænsede evne til at manøvrere. Al uvedkommende sejlads, fiskeri, ankring og dykning frarådes på det kraftigste, da det kan medføre alvorlig fare for sikkerheden til søs og/eller medføre skade på udstyr. Alle involverede fartøjer benytter AIS og lytter til VHF kanal 16.





**FOGA ApS**  
**FISKERNES**  
**ORIENTERING**  
**OM OFFSHORE**  
**AKTIVITETER**

Trafikhavnvej 19  
 DK-6700 Esbjerg  
 Tel.: +45 75 45 11 44

E-Mail: fish.info@foga.dk  
 Web page: www.foga.dk

# AKTIVITETER I ØSTERSØEN

**Opdatering af FOGA Info**  
**Uge 31**

**5. - 11. august 2021**

Næste FOGA Info distribueres 12. august 2021

FOGA ApS har på basis af informationer fra offshoreoperatører i Østersøen udfærdiget følgende nyhedsbrev med beskrivelse af nuværende og planlagte aktiviteter:

## Udlægning af sten

Stenlægger fartøjet **FLINTSTONE** arbejder ved **KP 167 til 172**. En sikkerhedszone på 500 m skal opretholdes omkring fartøjet (område markeret med rød) pga. skibets begrænsede evne til at manøvrere. Al uvedkommende sejlads, fiskeri, ankring og dykning frarådes på det kraftigste, da det kan medføre alvorlig fare for sikkerheden til søs og/eller medføre skade på udstyr. Fartøjet benytter AIS og lytter til VHF kanal 16.

## Vagtskibe

Vagtskibene **WALVIS**, **ALCEDO** og **PELICAN 1** udfører vagt- og afviseropgaver ved **KP 80.8, 156-161 og 178** hvor rørledningen er ubeskyttet.

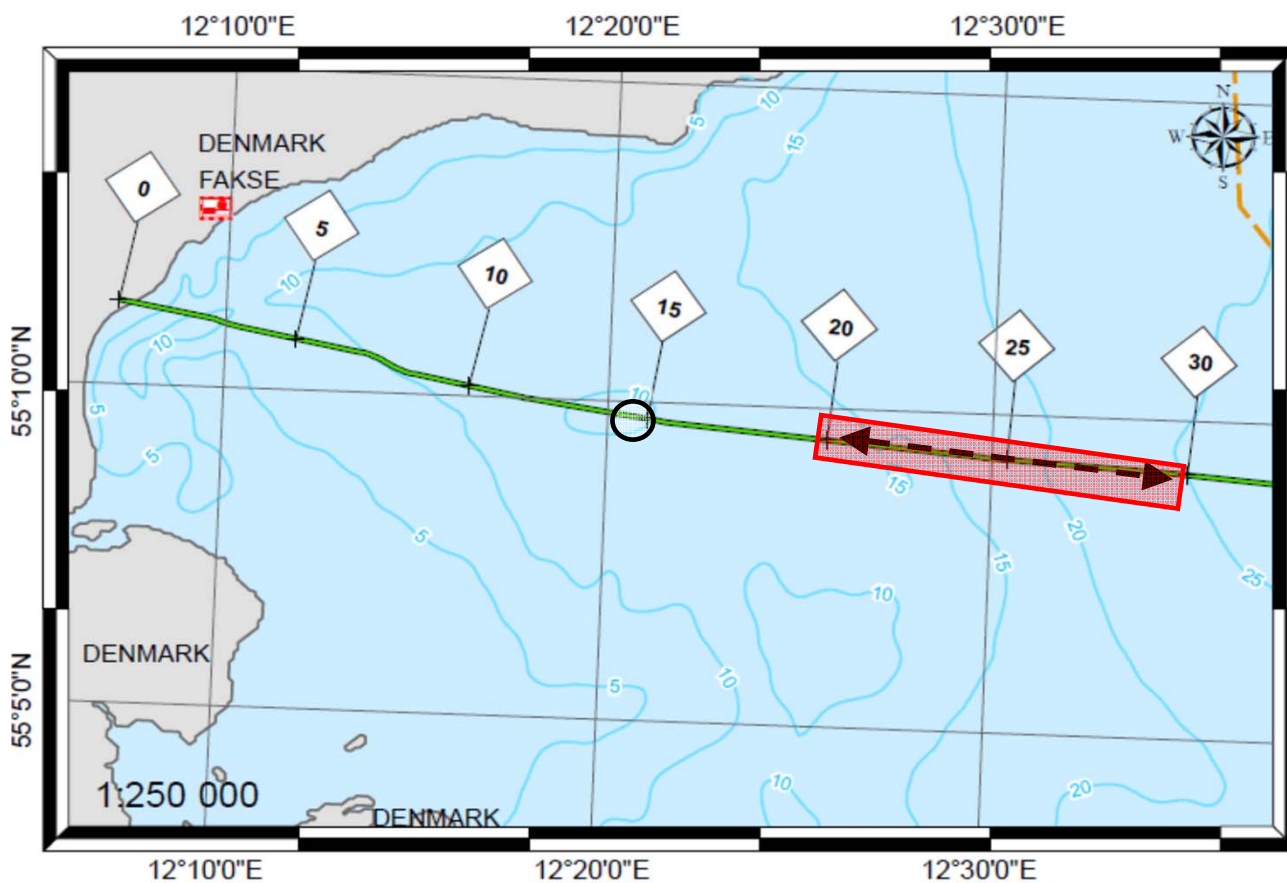
## Udlægning af betonmætter og survey

1. **IEVOLI IVORY**: Survey ved **KP 178 og 224 KP 42 og 173**.

## Koordinater (rørlægnings ruten)

	Start		End	
	Latitude	Longitude	Latitude	Longitude
CASTORONE	54°37.600 N	14°50.868 E	54°31.899 N	14°52.384 E
NG Worker	54°37.600 N	14°50.868 E	54°31.899 N	14°52.384 E
CASTORO SEI	55°9.153 N	12°35.093 E	55°9.538 N	12°25.233 E
	54°31.899 N	14°52.384 E	54°28.610 N	14°53.719 E
Levoli Amber	55°9.153 N	12°35.093 E	55°9.538 N	12°25.233 E
	54°31.899 N	14°52.384 E	54°28.610 N	14°53.719 E
GH Endurance	55°9.153 N	12°35.093 E	55°9.538 N	12°25.233 E
	54°31.899 N	14°52.384 E	54°28.610 N	14°53.719 E
Maersk Handler	55°9.153 N	12°35.093 E	55°9.538 N	12°25.233 E
	54°31.899 N	14°52.384 E	54°28.610 N	14°53.719 E
Siem Commander	55°8.667 N	12°46.356 E	55°9.538 N	12°25.233 E
	54°31.899 N	14°52.384 E	54°28.610 N	14°53.719 E
Ievoli Ivory	54° 55.245 N	14°47.880 E	54° 31.899 N	14°52.384 E
	54° 57.012 N	14°44.343 E	55° 8.667 N	12°46.356 E
Flintstone	54° 58.779 N	14°40.105 E	54° 57.541 N	14°43.281 E
Walvis	55° 7.414 N	13°22.749 E	55° 7.414 N	13°22.749 E
Alcedo	55°2.362 N	14°32.538 E	55° 1.295 N	14°35.676 E
Pelican 1	54°55.139 N	14°48.093 E	54°55.139 N	14°48.093 E

## Info 4.2 Danmark kystnært



Rørlægger fartøjet **CASTORO SEI** lægger rør mellem **KP 20 til 30**. Rørlæggeren assisteres af survey fartøjet **IEVOLI AMBER**, ankerhandlerne **GH ENDURANCE**, **SIEM COMMANDER** og **MAERSK HANDLER** samt skibe der leverer rør. En sikkerhedszone på **1500 m** skal opretholdes omkring fartøjerne (område markeret med rød) pga. skibenes begrænsede evne til at manøvrere. Al uvedkommende sejlads, fiskeri, ankring og dykning frarådes på det kraftigste, da det kan medføre alvorlig fare for sikkerheden til søs og/eller medføre skade på udstyr. Alle involverede fartøjer benytter AIS og lytter til VHF kanal 16.

## Koordinater (rørlægnings ruten)

	Start		End	
	Latitude	Longitude	Latitude	Longitude
CASTORO SEI	55°9.153 N	12°35.093 E	55°9.538 N	12°25.233 E
	54°31.899 N	14°52.384 E	54°28.610 N	14°53.719 E
GH Endurance	55°9.153 N	12°35.093 E	55°9.538 N	12°25.233 E
	54°31.899 N	14°52.384 E	54°28.610 N	14°53.719 E
Maersk Handler	55°9.153 N	12°35.093 E	55°9.538 N	12°25.233 E
	54°31.899 N	14°52.384 E	54°28.610 N	14°53.719 E
Siem Commander	55°8.667 N	12°46.356 E	55°9.538 N	12°25.233 E
	54°31.899 N	14°52.384 E	54°28.610 N	14°53.719 E
Ievoli Ivory	54° 55.245 N	14°47.880 E	54° 31.899 N	14°52.384 E
	54° 57.012 N	14°44.343 E	55° 8.667 N	12°46.356 E
Monitoring buoy	55°9.79 N	12°20.50 E	55°9.79 N	12°20.50 E



Co-financed by the Connecting Europe Facility of the European Union



FOGA ApS  
FISKERNES  
ORIENTERING  
OM OFFSHORE  
AKTIVITETER

Trafikhavnsvej 19  
DK-6700 Esbjerg  
Tel.: +45 75 45 11 44  
E-Mail: fish.info@foga.dk  
Web page: www.foga.dk

# AKTIVITETER I ØSTERSØEN

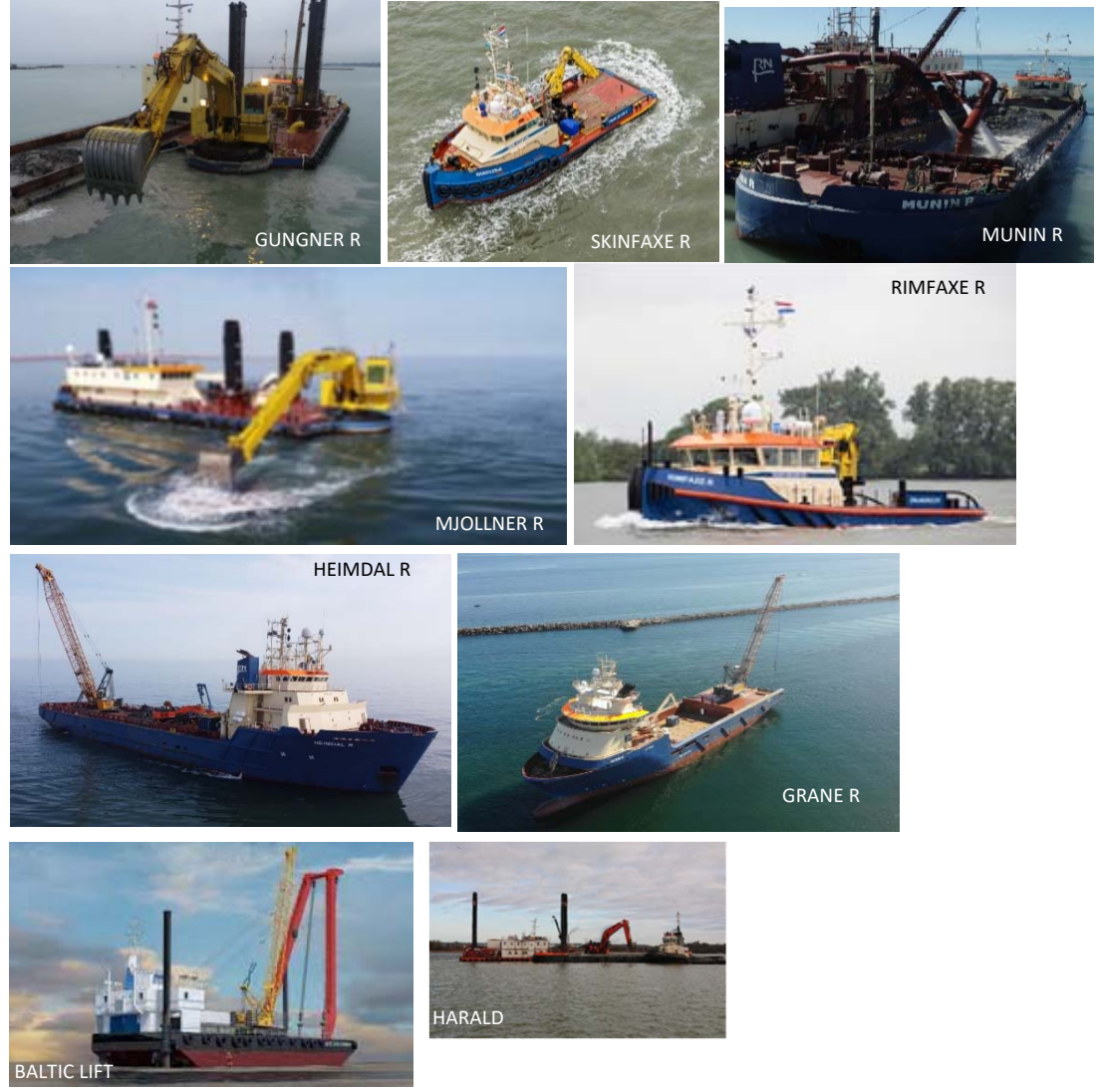
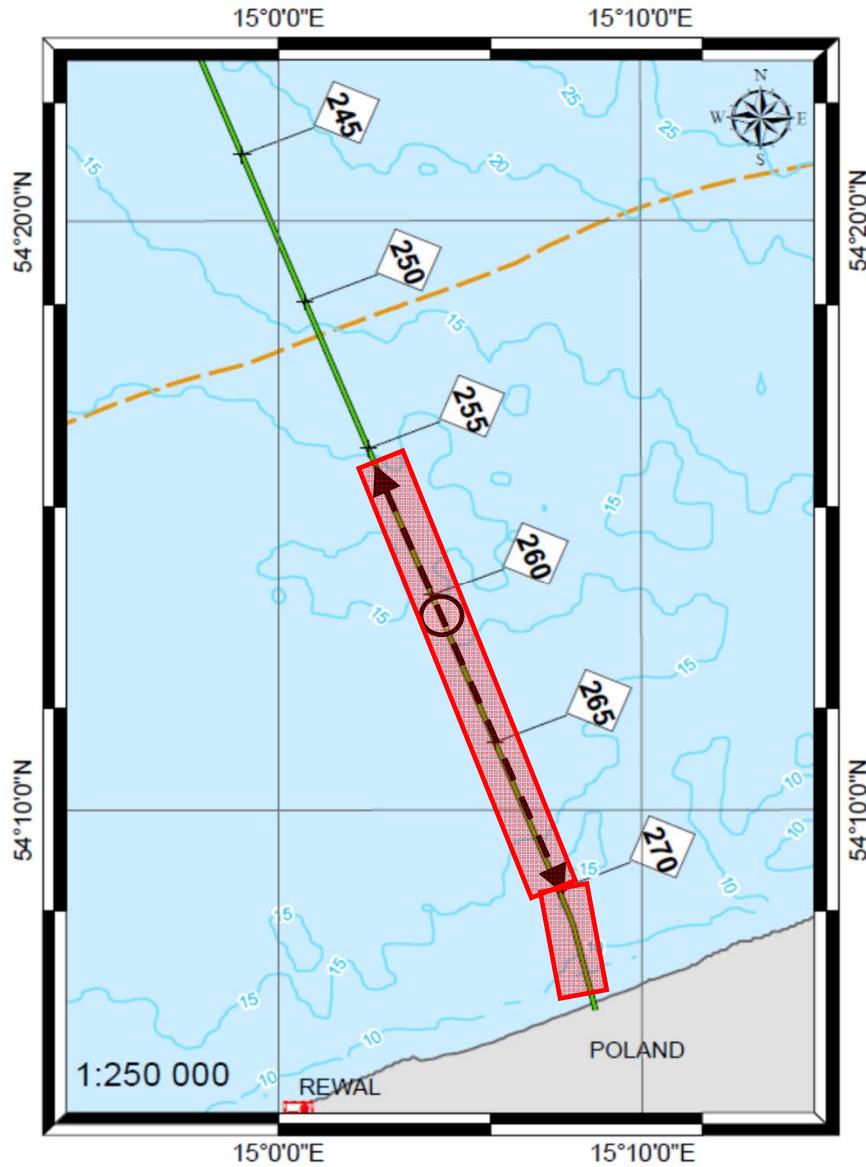
Opdatering af FOGA Info  
Uge 31

5. - 11. august 2021

Næste FOGA Info distribueres 12. august 2021

FOGA ApS har på basis af informationer fra offshoreoperatører i Østersøen udfærdiget følgende nyhedsbrev med beskrivelse af nuværende og planlagte aktiviteter:

## Info 4.3 Polen kystnært



## Positioner (Kun ruten langs med rørledningen)

	Start		End	
	Latitude	Longitude	Latitude	Longitude
Heimdal R	54° 15.790 N	15° 2.733 E	54° 7.528 N	15° 8.343 E
Grane R	54° 15.790 N	15° 2.733 E	54° 7.528 N	15° 8.343 E
Gungner R	54° 7.528 N	15° 8.343 E	54° 6.952 N	15° 8.583 E
Skinfaxe R	54° 7.528 N	15° 8.343 E	54° 6.952 N	15° 8.583 E
Skjold R	54° 18.285 N	15° 0.987 E	54° 6.952 N	15° 8.583 E
Mjølner R	54° 15.790 N	15° 2.733 E	54° 7.528 N	15° 8.343 E
Rimfaxe R	54° 15.790 N	15° 2.733 E	54° 7.528 N	15° 8.343 E
Baltic Lift	54° 6.952 N	15° 8.583 E	54° 6.952 N	15° 8.583 E
Monitoring buoy	54° 12.25 N	15° 2.19 E	54° 12.25 N	15° 2.19 E

Fartøjet **BALTIC LIFT** udfører arbejder ved **KP 273,3**.

En sikkerhedszone på 500 m skal opretholdes omkring fartøjet (område markeret med rød) pga. skibets begrænsede evne til at manøvrere. Al uvedkommende sejlads, fiskeri, ankring og dykning frarådes på det kraftigste, da det kan medføre alvorlig fare for sikkerheden til søs og/eller medføre skade på udstyr. Alle involverede fartøjer benytter AIS og lytter til VHF kanal 16.

Gravemaskinen **GUNGNER R**, assisteret af slæberen **SKINFAXE R**, udfører uddybningsopgaver imellem **KP 272 og 273**. Der er udlagt en bøje ved **KP 261,6**.

En sikkerhedszone på 500 m skal opretholdes omkring fartøjerne (område markeret med rød) pga. skibenes begrænsede evne til at manøvrere. Al uvedkommende sejlads, fiskeri, ankring og dykning frarådes på det kraftigste, da det kan medføre alvorlig fare for sikkerheden til søs og/eller medføre skade på udstyr. Alle involverede fartøjer benytter AIS og lytter til VHF kanal 16.

Gravemaskinen **MJOLLNER R**, assisteret af slæberen **RIMFAXE R**, udfører uddybningsopgaver imellem **KP 256 og 272**.

En sikkerhedszone på 500 m skal opretholdes omkring fartøjerne (område markeret med rød) pga. skibenes begrænsede evne til at manøvrere. Al uvedkommende sejlads, fiskeri, ankring og dykning frarådes på det kraftigste, da det kan medføre alvorlig fare for sikkerheden til søs og/eller medføre skade på udstyr. Alle involverede fartøjer benytter AIS og lytter til VHF kanal 16.

## Vedligeholdende udgravning

Fartøjet **GRANE R** udfører grave arbejder imellem **KP 255 og 272**. En sikkerhedszone på 500 m skal opretholdes omkring fartøjet (område markeret med rød) pga. skibets begrænsede evne til at manøvrere. Al uvedkommende sejlads, fiskeri, ankring og dykning frarådes på det kraftigste, da det kan medføre alvorlig fare for sikkerheden til søs og/eller medføre skade på udstyr. Alle involverede fartøjer benytter AIS og lytter til VHF kanal 16.

Fartøjet **HEIMDAL R** udfører grave arbejder imellem **KP 256 og 272**. En sikkerhedszone på 500 m skal opretholdes omkring fartøjet (område markeret med rød) pga. skibets begrænsede evne til at manøvrere. Al uvedkommende sejlads, fiskeri, ankring og dykning frarådes på det kraftigste, da det kan medføre alvorlig fare for sikkerheden til søs og/eller medføre skade på udstyr. Alle involverede fartøjer benytter AIS og lytter til VHF kanal 16.





**FOGA ApS**  
**FISKERNES**  
**ORIENTERING**  
**OM OFFSHORE**  
**AKTIVITETER**

Trafikhavnsvej 19  
 DK-6700 Esbjerg  
 Tel.: +45 75 45 11 44  
 E-Mail: fish.info@foga.dk  
 Web page: www.foga.dk

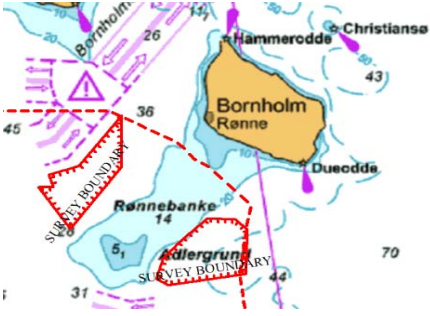
# AKTIVITETER I ØSTERSØEN

**Opdatering af FOGA Info**  
**Uge 31**  
**5. - 11. august 2021**

Næste FOGA Info distribueres 12. august 2021

FOGA ApS har på basis af informationer fra offshoreoperatører i Østersøen udfærdiget følgende nyhedsbrev med beskrivelse af nuværende og planlagte aktiviteter:

## INFO 5.0



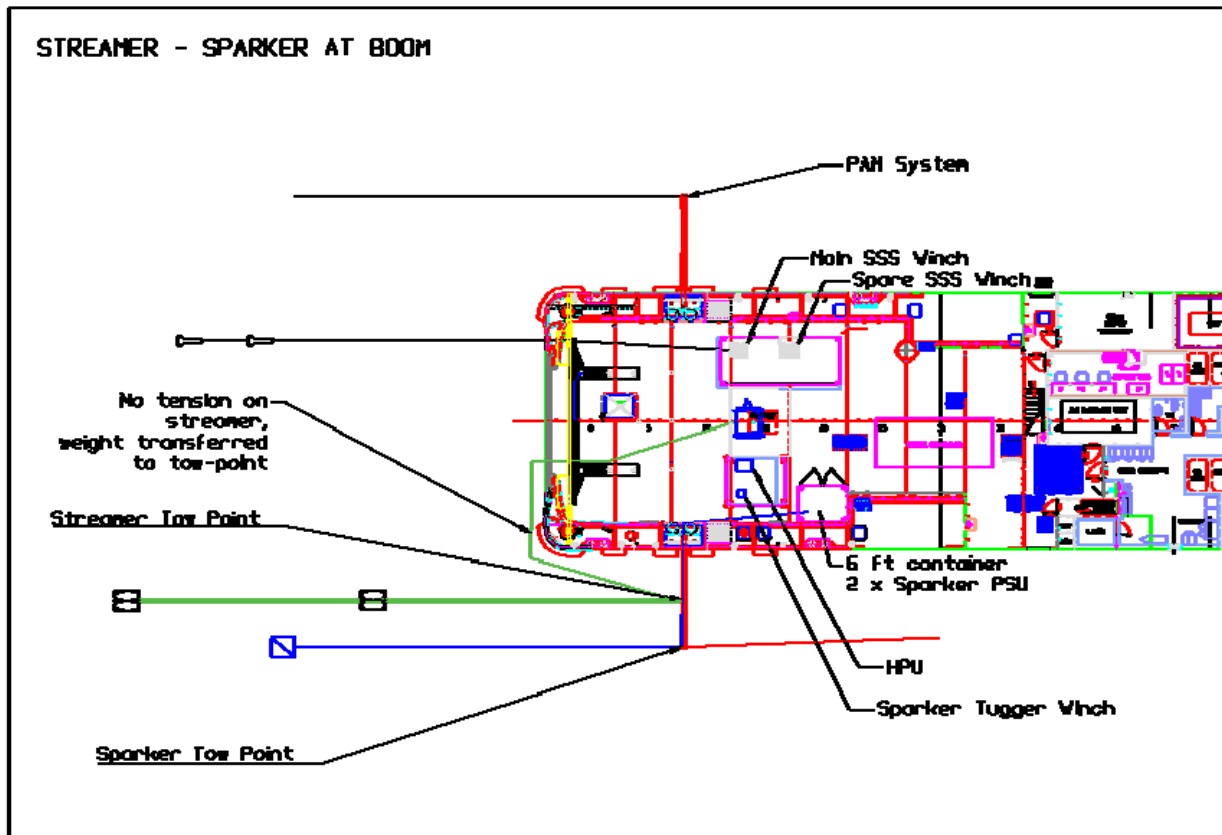
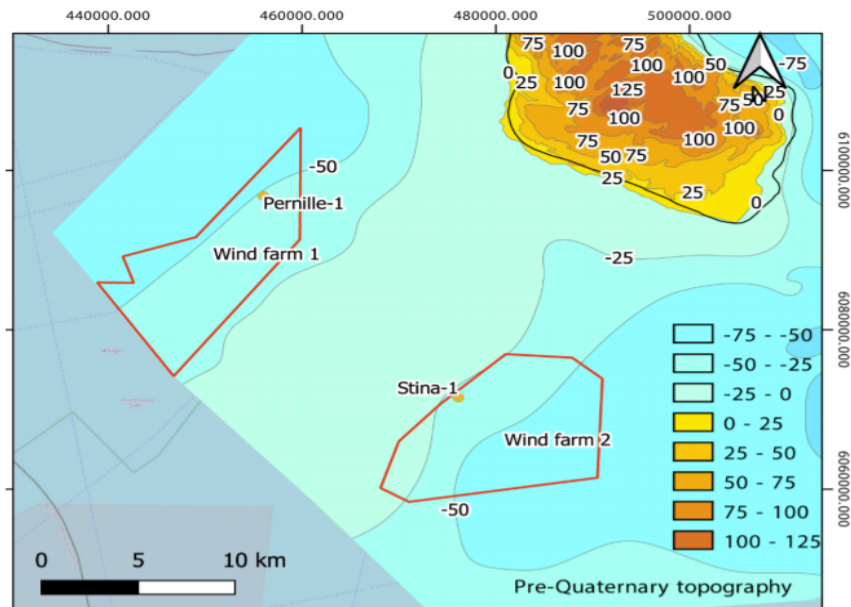
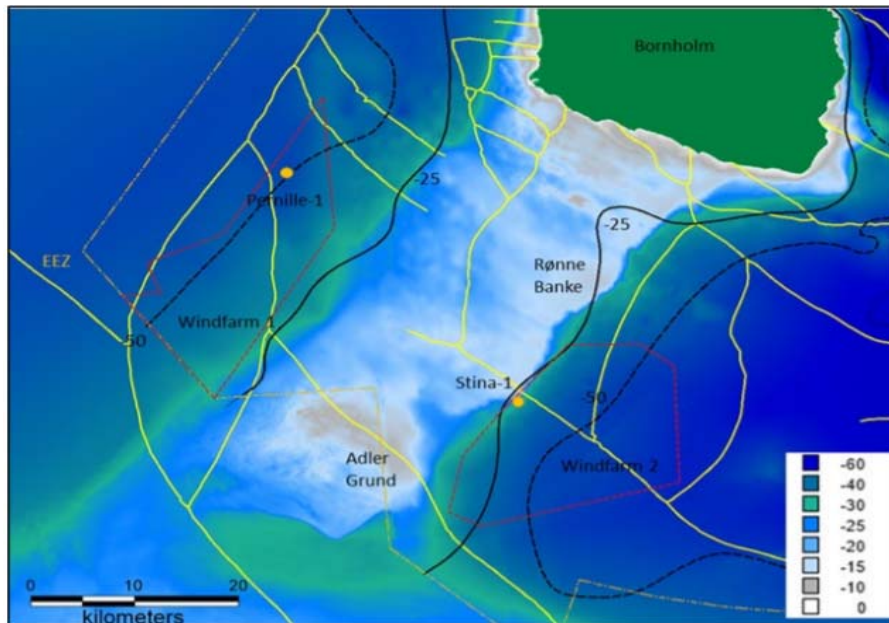
## ENERGINET

Eltransmission

På vegne af Energinet forventes firmaet GeoXYZ at udføre geofysiske og miljømæssige undersøgelser ved den mulige placering af de kommende vindmølleparker i nærheden af Bornholm. De første undersøgelser med fartøjet **GEO OCEAN V** forventes at begynde den 2. august 2021 med 250 x 1000 meter område analogt survey udstyr og 2D UHR digitalt udstyr. I anden halvdel af august deltager yderligere et fartøj i undersøgelserne (**GEO OCEAN IV**). Det slæbte udstyr har længde på 120 – 200 meter og strækker sig 5 – 6 meter på hver side af skibene. Det slæbte udstyr kan drive op til 20 meter hvis det påvirkes af strøm. Skibsfarten bedes passere med forsigtighed og holde en afstand på 1,0 sømil. Begge skibe lytter på VHF radio, kanal 16.

Latitude (WGS84)	Longitudo (WGS84)
54° 48.72756' N	14° 10.28501' E
54° 55.00816' N	14° 2.75928' E
54° 55.00816' N	14° 6.30416' E
54° 56.78472' N	14° 5.19587' E
54° 58.13902' N	14° 12.22469' E
55° 5.60633' N	14° 22.25847' E
54° 58.04704' N	14° 22.29889' E
54° 48.72756' N	14° 10.28501' E

Latitude (WGS84)	Longitude (WGS84)
54° 40.33855' N	14° 33.04174' E
54° 41.27152' N	14° 30.30338' E
54° 44.42198' N	14° 32.02360' E
54° 44.56298' N	14° 32.23448' E
54° 46.97045' N	14° 35.99286' E
54° 50.36384' N	14° 42.26355' E
54° 50.13399' N	14° 48.67442' E
54° 48.71445' N	14° 51.59574' E
54° 42.01696' N	14° 51.14307' E
54° 40.33855' N	14° 33.04174' E







**FOGA ApS**  
**FISKERNES**  
**ORIENTERING**  
**OM OFFSHORE**  
**AKTIVITETER**

Trafikhavnsvej 19  
 DK-6700 Esbjerg  
 Tel.: +45 75 45 11 44

E-Mail: fish.info@foga.dk  
 Web page: www.foga.dk

# AKTIVITETER I ØSTERSØEN

**Opdatering af FOGA Info**  
**Uge 31**

**5. - 11. august 2021**

Næste FOGA Info distribueres 12. august 2021

FOGA ApS har på basis af informationer fra offshoreoperatører i Østersøen udfærdiget følgende nyhedsbrev med beskrivelse af nuværende og planlagte aktiviteter:

## INFO 6.0

VTS Femern Belt area:

- 1) 54° 45.20'N - 011° 02.10'E coast
- 2) 54° 36.50'N - 010° 53.10'E VTS W
- 3) 54° 33.70'N - 010° 53.50'E VTS SW
- 4) 54° 31.65'N - 011° 03.40'E coast
- 5) 54° 24.00'N - 011° 18.65'E coast
- 6) 54° 24.00'N - 011° 41.60'E VTS SE
- 7) 54° 31.90'N - 011° 41.60'E VTS E
- 8) 54° 35.70'N - 011° 30.25'E coast

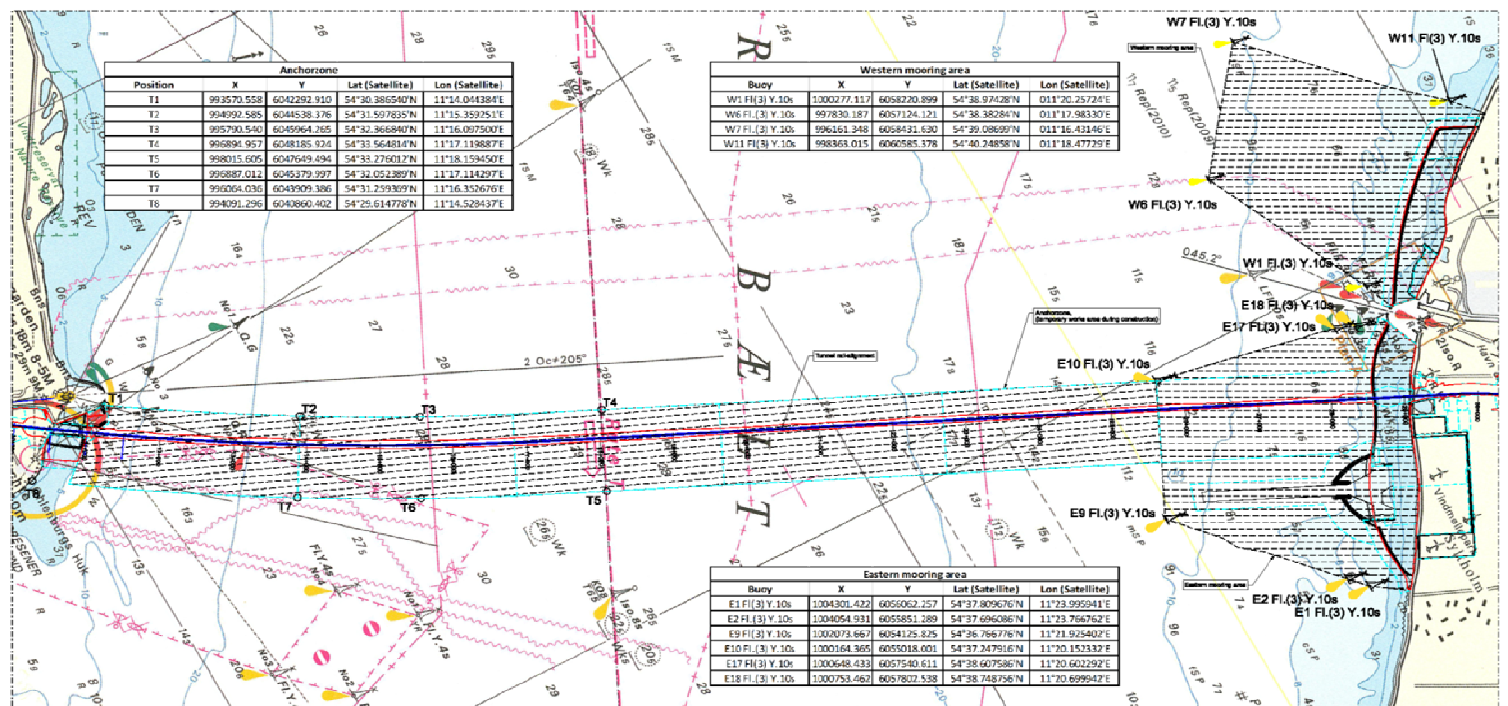


Femern A/S har påbegyndt arbejdet med bygningen af den 18 km lange sænketunnel imellem Lolland og Femern.

Tunnel renden vil blive udgravet af et antal uddybningsfartøjer (se nedenfor), der vil arbejde indenfor det udpegede arbejdsområde beliggende indenfor anker områderne langs med tunnelforløbet.

Det udpegede arbejdsområde bliver afmærket med bøjer med AIS og arbejdsområdet vil bevæge sig langs med tunnelforløbet i takt med at arbejdet skrider frem.

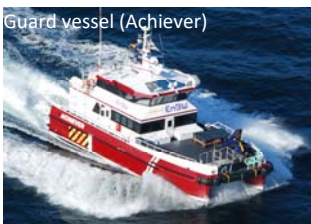
Ved Lollands kyst er der blevet etableret en ny havn umiddelbart øst for havnen i Rødbyhavn. Et østligt og et vestligt opankringsområde er begge afmærket med bøjer. I disse områder vil der foregå forskellige former arbejdsopgaver i forbindelse med etableringen af arbejdshavnen på begge sider af de 2 havne. Begge områder er forbundsområder for uvedkommende skibstrafik.



TSHD (Queen of the Netherlands)



Split hopper barge (Jan Blanken)



Guard vessel (Achiever)



Backhoe dredger (Magnor)



Survey vessel (SC Agate)



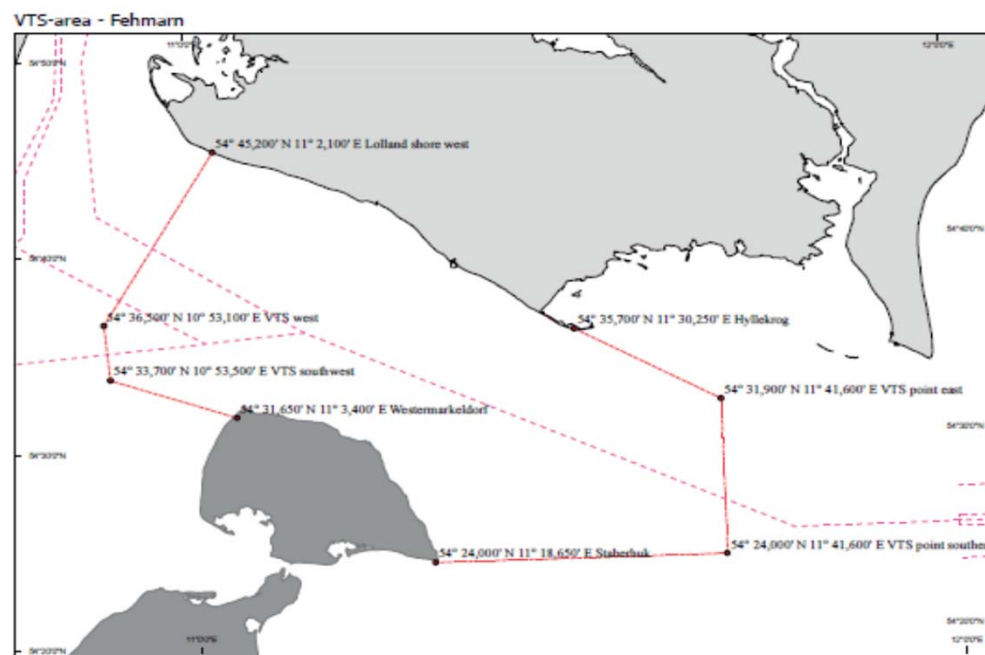
Assistance tug (Fairplay 31)

Centralt i bestræbelserne for en sikker og effektiv afvikling af skibstrafikken står etableringen af en Vessel Traffic Service (VTS Fehmarnbelt). Vessel Traffic Service (VTS Fehmarnbelt) dækker Femern Bælt (se nedenstående kort) og vil være i drift under hele tunnelbyggeriet. VTS Fehmarnbelt er en fælles tysk dansk VTS, der bliver drevet af de tyske og danske myndigheder i fællesskab.

Alle arbejdsområder vil blive overvåget af et vagt- og afviserfartøj konstant. Repræsentanter fra de tyske og danske myndigheder vil være om bord på vagtskibene og skibene vil agere på vegne af VTS-operatørerne.

Et dedikeret slæbebådsberedskab (Fairpaly 18) vil være til rådighed for havarerede skibe indenfor VTS-området.

Assistance fra slæbene udføres uden omkostninger og der opkræves ikke bjærgeløn.



Dette nyhedsbrev og oversigtskort er udarbejdet på foranledning af offshore operatører, der arbejder i Østersøen samt indre danske farvande og distribueres elektronisk til alle fiskerfartøjer og andre interesserede omkring Østersøen. Se også FOGA's hjemmeside [www.foga.dk](http://www.foga.dk). Bestillinger og afbestillinger via e-mail modtages gerne på [fish.info@foga.dk](mailto:fish.info@foga.dk). Venligst bemærk at nyhedsbrevet fylder ca. 1 mb når det sendes ud som en pdf fil.