



FOGA ApS
FISKERNES
ORIENTERING
OM OFFSHORE
AKTIVITETER

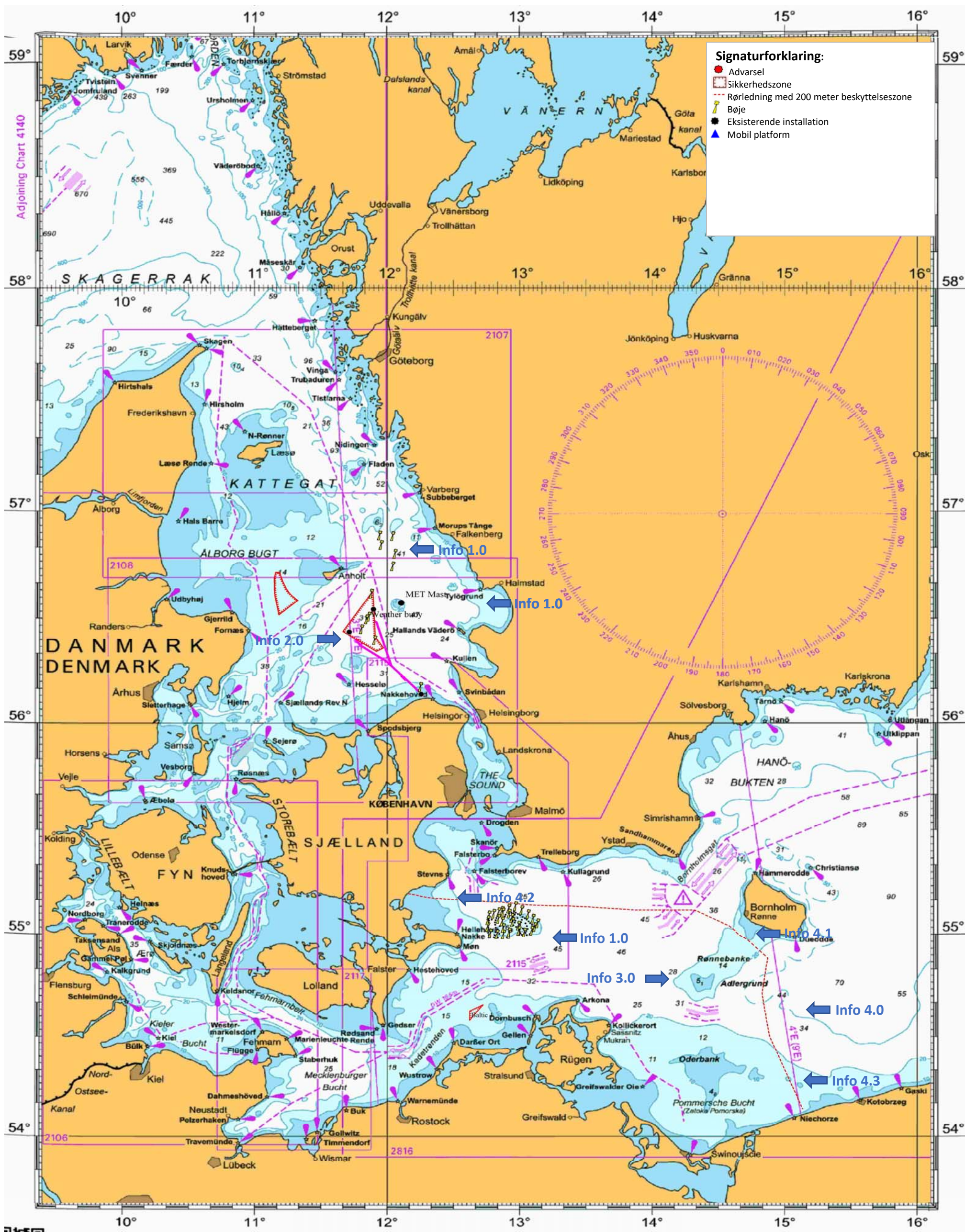
Trafikhavnsvej 19
DK-6700 Esbjerg
Tel.: +45 75 45 11 44

E-Mail: fish.info@foga.dk
Web page: www.foga.dk

AKTIVITETER I ØSTERSØEN

Uge 29
22. juli 2021

FOGA ApS har på basis af informationer fra offshoreoperatører i Østersøen udfærdiget følgende nyhedsbrev med beskrivelse af nuværende og planlagte aktiviteter:



© Crown Copyright and/or database rights. Reproduced by permission of the Controller of Her Majesty's Stationery Office and the UK Hydrographic Office (www.GOV.uk/UKHO).

Kortet må ikke anvendes til navigation



FOGA ApS
FISKERNES
ORIENTERING
OM OFFSHORE
AKTIVITETER

FOGA ApS har på basis af informationer fra offshoreoperatører i Østersøen udfærdiget følgende nyhedsbrev med beskrivelse af nuværende og planlagte aktiviteter:

Trafikhavnsvej 19
 DK-6700 Esbjerg
 Tel.: +45 75 45 11 44

E-Mail: fish.info@foga.dk
 Web page: www.foga.dk

AKTIVITETER I ØSTERSØEN

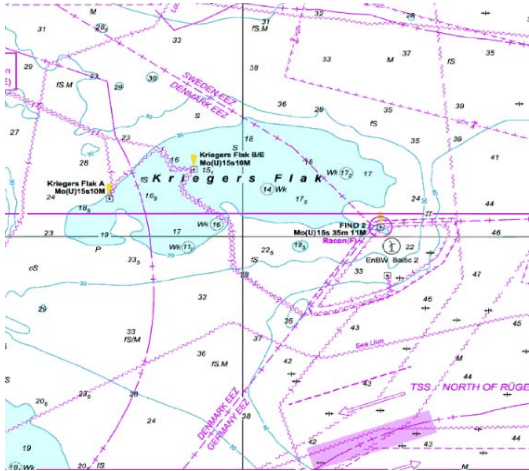
Opdatering af FOGA Info
Uge 29

22. - 28. juli 2021

Næste FOGA Info distribueres 29. juli 2021

Info 1.0

VATTENFALL

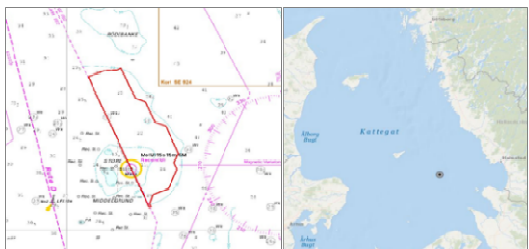
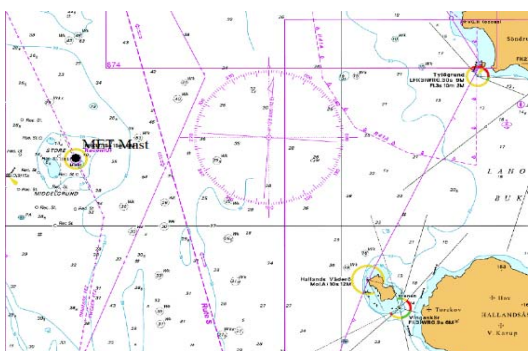


Energiselskabet **Vattenfall** er ved at etablere offshore vindparken Dansk Kriegers Flak beliggende i Østersøen på nedenstående positioner. Farvandet til søs, hvor vindparken bliver etableret, er udpeget som forbudsområde hvor al uvedkommende sejlads, fiskeri, ankring og dykning er forbudt.

Crew transfer fartøjerne (CTV) **TRAVELLER**, **BOLDER** og **CWIND RENEGADE** arbejder ved Kriegers Flak.

Samtlige **72** møller ved Kriegers Flak er blevet installeret. Arbejdsområdet er afmærket med bøjer.

Vattenfall har etableret et **Marine Coordination Centre (DKF MCC)**, som overvåger operationen 24/7. **MCC** kan kontaktes telefonisk: +45 27 88 08 33. **DKF MCC** og vagtskibet **SØLØVEN** overvåger trafikken i farvandet samt i arbejdsområdet og lytter til VHF kanal 16 og 10. Fartøjet **ARNE TISELIUS** afløser vagtskibet **SØLØVEN** i perioden fra 18/7 - 22/7. Fartøjet **ARNE TISELIUS** forbliver som vagtskib indtil fartøjet **SØLØVEN** forventes retur ca. 25. eller 26. juli.



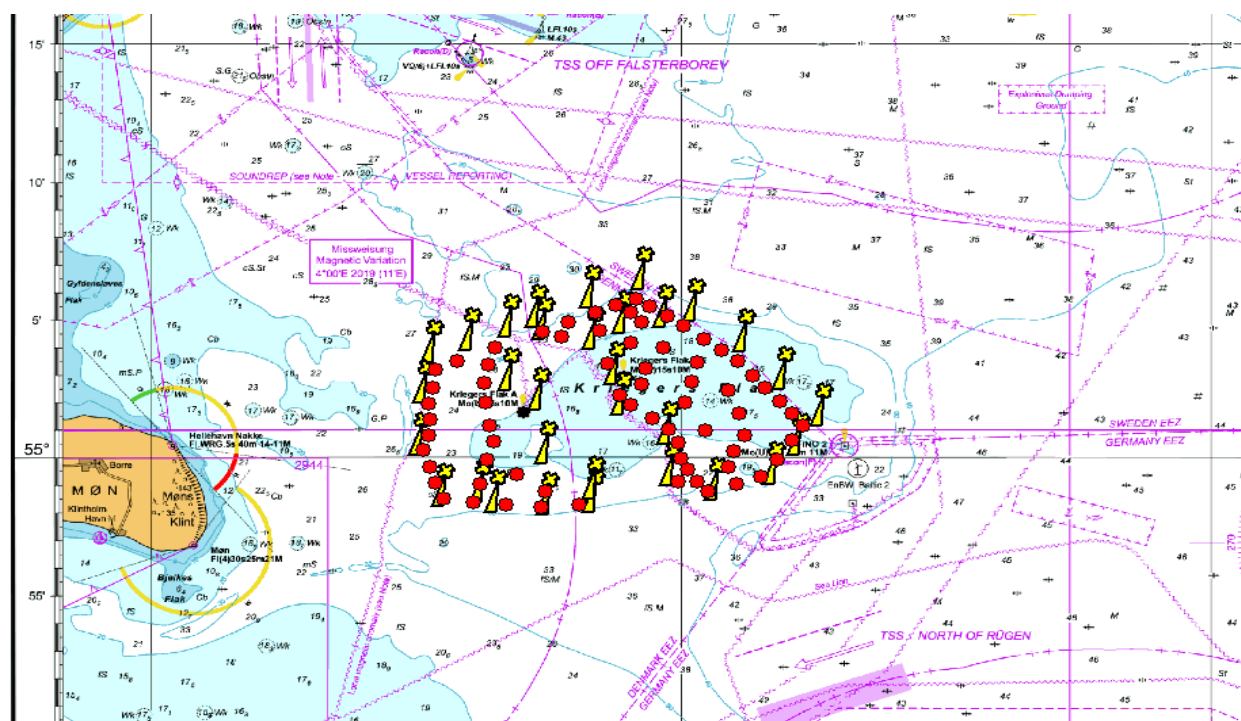
1	NW1	55°03.437 N	012°45.568 E	15	S4	54°57.945 N	012°52.096 E
2	N1	55°03.887 N	012°47.658 E	16	S5	54°58.036 N	012°49.163 E
3	N2	55°04.376 N	012°49.921 E	17	SW1	54°58.241 N	012°46.116 E
4	N3	55°04.742 N	012°51.459 E	18	W1	55°00.079 N	012°44.874 E
5	N4	55°05.422 N	012°54.503 E	19	W2	55°02.017 N	012°45.0976 E
6	NE1	55°06.082 N	012°57.470 E	20	CW1	55°02.440 N	012°49.883 E
7	E1	55°04.958 N	013°00.345 E	21	CW2	55°01.746 N	012°51.576 E
8	E2	55°03.833 N	013°03.218 E	22	CW3	54°59.774 N	012°52.0183 E
9	E3	55°02.488 N	013°05.419 E	23	CW4	54°58.496 N	012°54.686 E
10	E4	55°01.147 N	013°07.610 E	24	CE1	55°04.278 N	012°51.840 E
11	SE1	55°00.096 N	013°06.261 E	25	CE2	55°03.940 N	012°54.637 E
12	S1	54°59.017 N	013°04.878 E	26	CE3	55°02.680 N	012°55.915 E
13	S2	54°58.485 N	013°01.576 E	27	CE4	55°01.555 N	012°56.263 E
14	S3	54°58.042 N	012°54.707 E	28	CE5	55°00.506 N	012°58.918 E
				29	CE6	54°58.990 N	012°59.041 E



C-POD stationer:

På nedenstående positioner har Vattenfall fået udlagt 5 C-POD stationer (KS1 - KS5), der er markeret med en gule bøjer.

Station	Lat	Long
KS1	56,85243	11,93293
KS2	56,8498	12,03168
KS3	56,80908	11,94408
KS4	56,76895	12,04957
KS5	56,7102	12,03213

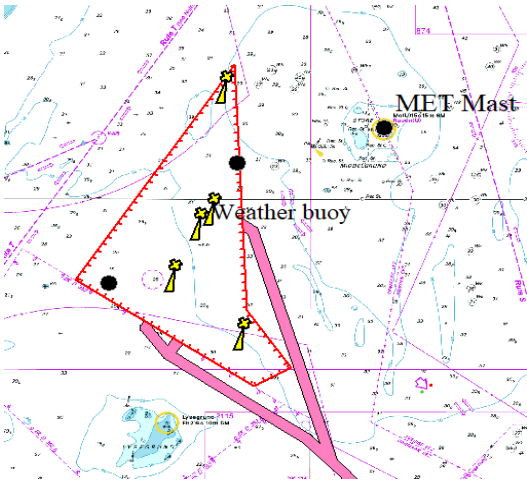


Store Middelgrund - MET Mast

På positionen 56°33.7N - 012°33.7E er det opstillet en meteorologi mast på en platform 7 m over middelvandstand og den samlede højde udgør ca. 120 m over middelvandstand. Mastens udformning fremgår af billedet.



Info 2.0



ENERGINET
 Eltransmission

Hesselø Windfarm

Energinet har påbegyndt forskellige offshore aktiviteter i Kattegat, hvor Hesselø offshore vindmøllepark planlægges. Vindmølleparken planlægges i farvandet nord for Lysegrund med et areal på ca. 247 km² og en kapacitet på op til 1,2 GW. Parken forventes sat i drift i 2027.

Området for den kommende vindmøllepark Hesselø er afgrænset af følgende positioner (Datum: ETRS89, kan indlæses som WGS 84).

LATITUDE	LONGITUDE
56° 20,110' N	11° 55,130' E
56° 25,724' N	11° 39,884' E
56° 34,914' N	11° 50,963' E
56° 37,052' N	11° 53,528' E
56° 24,111' N	11° 54,539' E
56° 21,108' N	11° 58,289' E

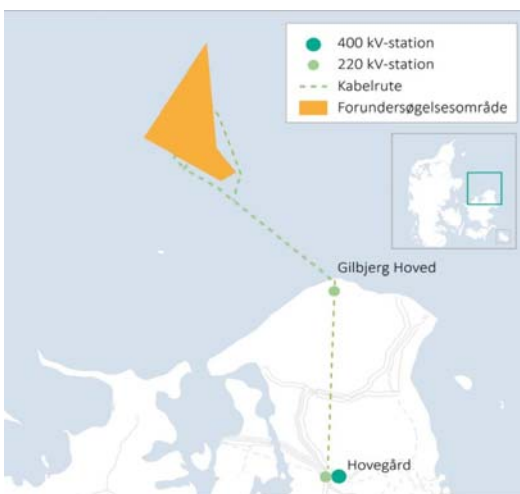
HES1new	56° 35.039'	11° 52.274'	Acoustic releaser & Bouy
HES3	56° 28.589'	11° 51.232'	Acoustic releaser & Bouy
HES4new	56° 25.564'	11° 42.774'	Acoustic releaser
HES5new	56° 25.104'	11° 47.879'	Acoustic releaser & Bouy
HES6	56° 22.053'	11° 53.788'	Acoustic releaser & Bouy
HES7	56° 08.885'	12° 14.432'	Acoustic releaser & Bouy
HES8	56° 08.068'	12° 15.346'	Acoustic releaser
HES9	56° 31.870'	11° 53.784'	Acoustic releaser

Energinet har fået udlagt en vejrmålestation i farvandet på position: 56° 27.852'N - 11° 50.104'E. Datum: ETR89.

Energinet har udlagt 8 CPODS i farvandet i forbindelse med forundersøgelser til Hesselø Havvindmøllepark, heraf er 6 placeret indenfor havvindmølleparkens planområde og 2 er placeret nær kysten i den planlagte kabeltracé. Stationerne er udlagt for et år. Der skal holdes en sikkerhedsafstand på 25 m fra positionerne. Der vil blive gennemført servicebesøg hver 8. uge. 5 af stationerne er udstyret med én bøjle med kæde og tovværk ned til et 400 kg betonanker.

Den akustiske lyttepost (kaldet en CPOD) med undervandsreleaser udlægges ca. 10 m derfra og forankres med to sandsække af hver 20 kg. Denne har en højde på 2 m (3.5 m med orange kugler) over havbunden.

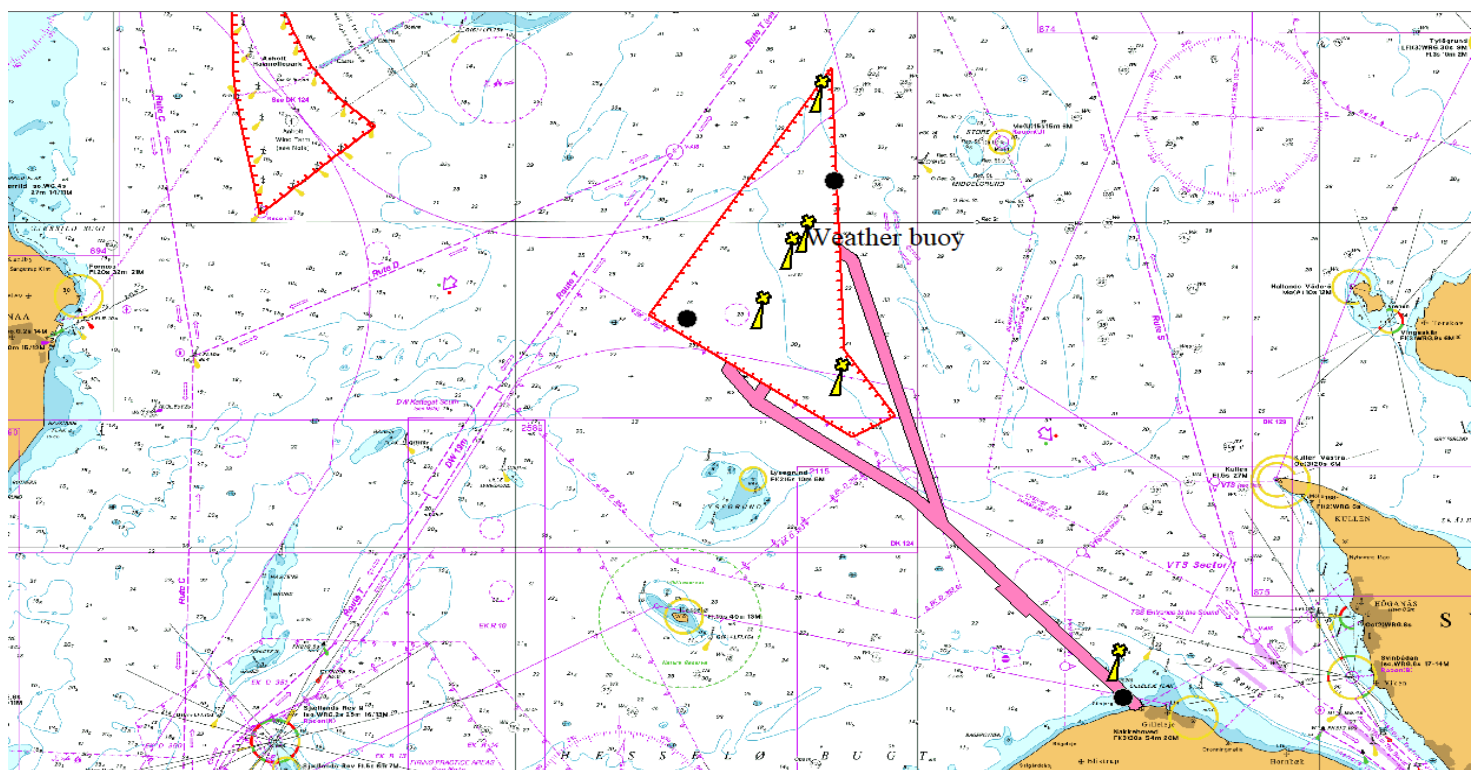
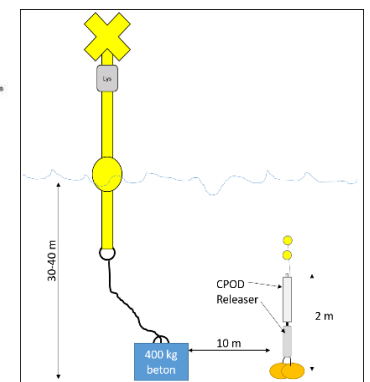
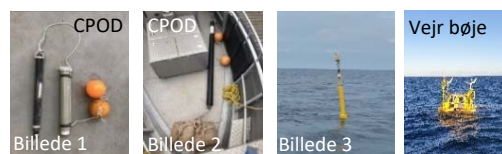
Undervandsreleaseren kan udløses fra havoverfladen, hvorved releaser og CPOD frigives og stiger til overfladen pga. de to opdriftskugler i toppen. Nedenstående viser den akustiske lyttepost (billede 1 og 2) og de anvendte bøjler (billede 3). Hvis udstyret findes eller fanges ved et uheld bedes man tage kontakt til Aarhus Universitet (Jeppe Dalgaard +45 93 50 82 02 eller Signe Sveegaard +45 28 95 16 64). Der er en findeløn i begge tilfælde.



NYHED:

Energistyrelsen har meddelt, at man sætter udbuddet for Hesselø Havvindmøllepark på pause, indtil resultaterne af de indledende forundersøgelser af havbunden er blevet analyseret yderligere.

Udsættelsen af udbuddet får dog ikke betydning for Energinets arbejde med forundersøgelser, som fortsætter efter tidsplanen.





FOGA ApS
FISKERNES
ORIENTERING
OM OFFSHORE
AKTIVITETER

Trafikhavnsvej 19
 DK-6700 Esbjerg
 Tel.: +45 75 45 11 44

E-Mail: fish.info@foga.dk
 Web page: www.foga.dk

AKTIVITETER I ØSTERSØEN

Opdatering af FOGA Info

Uge 29

22. - 28. juli 2021

Næste FOGA Info distribueres 29. juli 2021

FOGA ApS har på basis af informationer fra offshoreoperatører i Østersøen udfærdiget følgende nyhedsbrev med beskrivelse af nuværende og planlagte aktiviteter:

Info 3.0

Fartøjspositioner:

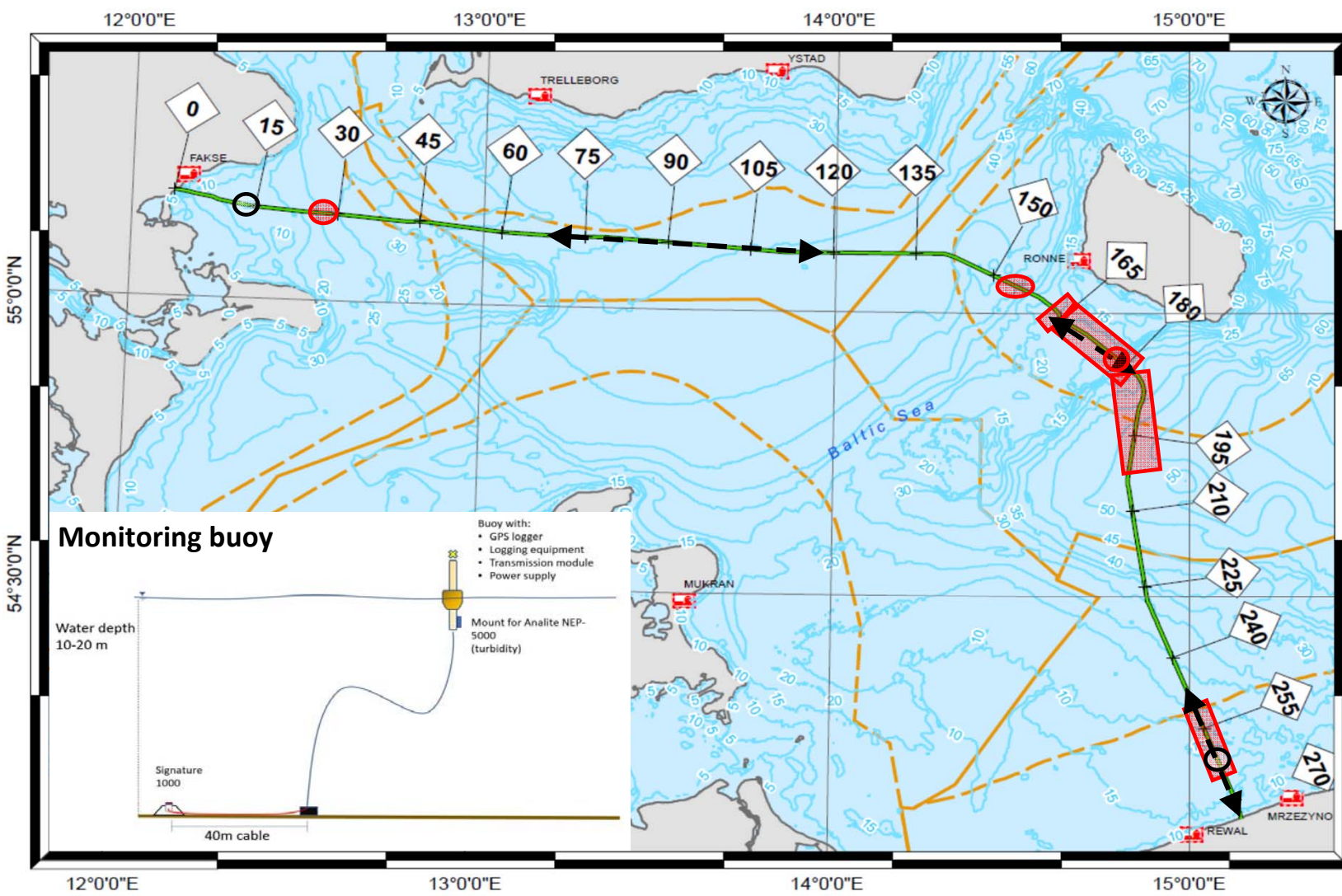
Fartøjet **ARNE TISELIUS** udfører miljøundersøgelser i Østersøen.
 Fartøjet **ARCTIC HUNTER** udfører miljøundersøgelser i Østersøen.



Info 4.0 Baltic Pipe konstruktion



Selskabet GAZ-SYSTEM etablerer Baltic Pipe gasrørledningen, der forbinder Polen og Danmark via Østersøen. Havbundsundersøgelserne i den næste 7 days periode er planlagt ved områderne, der er markeret med pile, indledende rørlægning og opgravning er planlagt indenfor det med rødt markerede område. Bøjer er markeret sorte cirkler. Operationerne kan også finde sted ved andre lokationer i tilfælde af uforudsete ændringer i planerne. Al uvedkommende sejlads, fiskeri, ankring og dykning frarådes på det kraftigste. Alle involverede fartøjer benytter AIS og lytter til VHF kanal 16.



Rørlægning

Rørlægger fartøjet **CASTORONE** lægger rør mellem **KP 182 og 200**. Rørlæggeren assisteres af survey fartøjet **NG WORKER**. En sikkerhedszone på **1500 m** skal opretholdes omkring fartøjerne (område markeret med rødt) pga. skibenes begrænsede evne til at manøvrere. Al uvedkommende sejlads, fiskeri, ankring og dykning frarådes på det kraftigste, da det kan medføre alvorlig fare for sikkerheden til søs og/eller medføre skade på udstyr. Alle involverede fartøjer benytter AIS og lytter til VHF kanal 16.



Rørlægger fartøjet **CASTORO SEI** lægger rør mellem **KP 165 og 182**. Rørlæggeren assisteres af survey fartøjet **IEVOLI AMBER**, ankerhandlerne **GH ENDURANCE**, **SIEM COMMANDER** og **MAERSK HANDLER** samt skibe der leverer rør. En sikkerhedszone på **1500 m** skal opretholdes omkring fartøjerne (område markeret med rødt) pga. skibenes begrænsede evne til at manøvrere. Al uvedkommende sejlads, fiskeri, ankring og dykning frarådes på det kraftigste, da det kan medføre alvorlig fare for sikkerheden til søs og/eller medføre skade på udstyr. Alle involverede fartøjer benytter AIS og lytter til VHF kanal 16.



FOGA ApS
FISKERNES
ORIENTERING
OM OFFSHORE
AKTIVITETER

Trafikhavnsvej 19
 DK-6700 Esbjerg
 Tel.: +45 75 45 11 44

E-Mail: fish.info@foga.dk
 Web page: www.foga.dk

AKTIVITETER I ØSTERSØEN

Opdatering af FOGA Info

Uge 29

22. - 28. juli 2021

Næste FOGA Info distribueres 29. juli 2021

FOGA ApS har på basis af informationer fra offshoreoperatører i Østersøen udfærdiget følgende nyhedsbrev med beskrivelse af nuværende og planlagte aktiviteter:

Udlægning af sten

Stenlægger fartøjet **FLINTSTONE** arbejder ved KP 206. En sikkerhedszone på 500 m skal opretholdes omkring fartøjet (område markeret med rød) pga. skibets begrænsede evne til at manøvrere. Al uvedkommende sejlads, fiskeri, ankring og dykning frarådes på det kraftigste, da det kan medføre alvorlig fare for sikkerheden til søs og/eller medføre skade på udstyr. Fartøjet benytter AIS og lytter til VHF kanal 16.

Vagtskibe

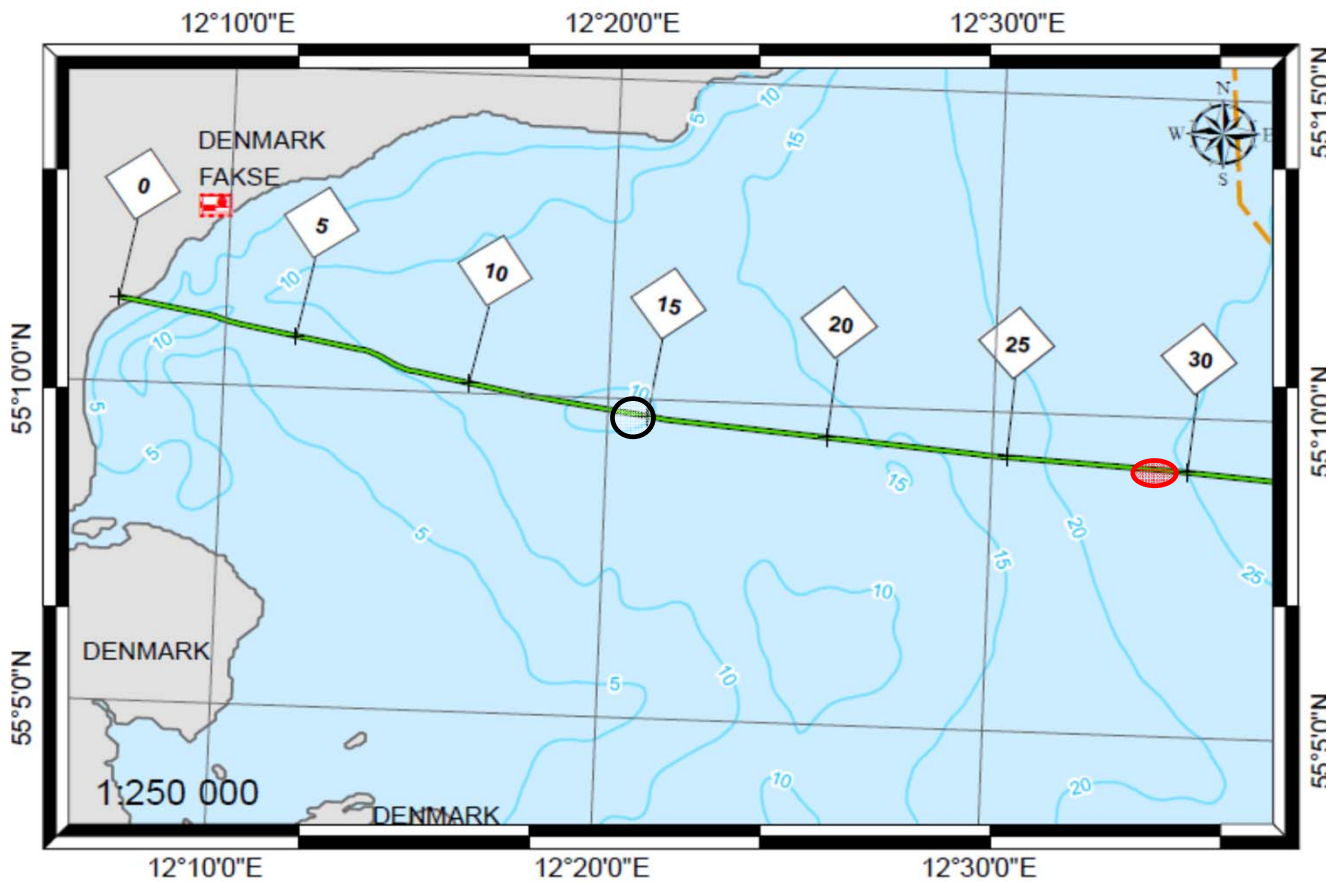
Vagtskibene **WALVIS**, **ALCEDO** og **PELICAN 1** udfører vagt- og afviseropgaver ved KP 80, 156-160 og 178 hvor rørledningen er ubeskyttet.

Udlægning af betonmætter og survey

- IEVOLI IVORY:** Udlægning af betonmætter KP 29-30, 206 (500m sikkerheds zone) og survey ved KP 163 til 179, KP 188 til 189, KP 206 samt KP 163 til 42.
- SKJOLD R:** survey KP 250 til 273

	Start		End	
	Latitude	Longitude	Latitude	Longitude
CASTORONE	54°53.831 N	14°50.707 E	54°44.538 N	14°50.193 E
NG Worker	54°53.831 N	14°50.707 E	54°44.538 N	14°50.193 E
CASTORO SEI	54°59.607 N	14°38.392 E	54°53.831 N	14°50.707 E
Levoli Amber	54°59.607 N	14°38.392 E	54°53.831 N	14°50.707 E
GH Endurance	54°59.607 N	14°38.392 E	54°53.831 N	14°50.707 E
Maersk Handler	54°59.607 N	14°38.392 E	54°53.831 N	14°50.707 E
Siem Commander	54°59.607 N	14°38.392 E	54°53.831 N	14°50.707 E
Skjold R	54° 18.285 N	15° 0.987 E	54° 6.952 N	15° 8.583 E
levoli Ivory	55° 9.161 N	12°34.906 E	55° 9.161 N	12°34.906 E
	54° 9.146 N	12°35.281 E	54° 9.146 N	12°35.281 E
	55° 0.479 N	14°37.301 E	54° 54.892 N	14°48.587 E
	54°50.645 N	14°51.935 E	54°50.442 N	14°51.805 E
	54° 41.331 N	14°49.873 E	54°41.171 N	14°49.916 E
Flintstone	54° 41.331 N	14°49.873 E	54° 41.171 N	14°49.916 E
Walvis	55° 7.414 N	13°22.749 E	55° 7.414 N	13°22.749 E
Alcedo	55°2.362 N	14°32.538 E	55° 1.295 N	14°35.676 E
Pelican 1	54°55.139 N	14°48.093 E	54°55.139 N	14°48.093 E

Info 4.2 Danmark kystnært



Udlægning af beton mætter

- IEVOLI IVORY:** Der udlægges beton mætter ved KP 29-30



Koordinater (rørlægnings ruten)

	Start		End	
	Latitude	Longitude	Latitude	Longitude
Monitoring buoy	55°9.161 N	12°20.50 E	55°9.79 N	12°20.50 E
levoli Ivory	55°9.79 N	12°34.906 E	55°9.79 N	12°34.906 E
levoli Ivory	55°9.146 N	12°35.281 E	55°9.146 N	12°35.281 E



Co-financed by the Connecting Europe Facility of the European Union



FOGA ApS
FISKERNES
ORIENTERING
OM OFFSHORE
AKTIVITETER

Trafikhavnsvej 19
 DK-6700 Esbjerg
 Tel.: +45 75 45 11 44
 E-Mail: fish.info@foga.dk
 Web page: www.foga.dk

AKTIVITETER I ØSTERSØEN

Opdatering af FOGA Info

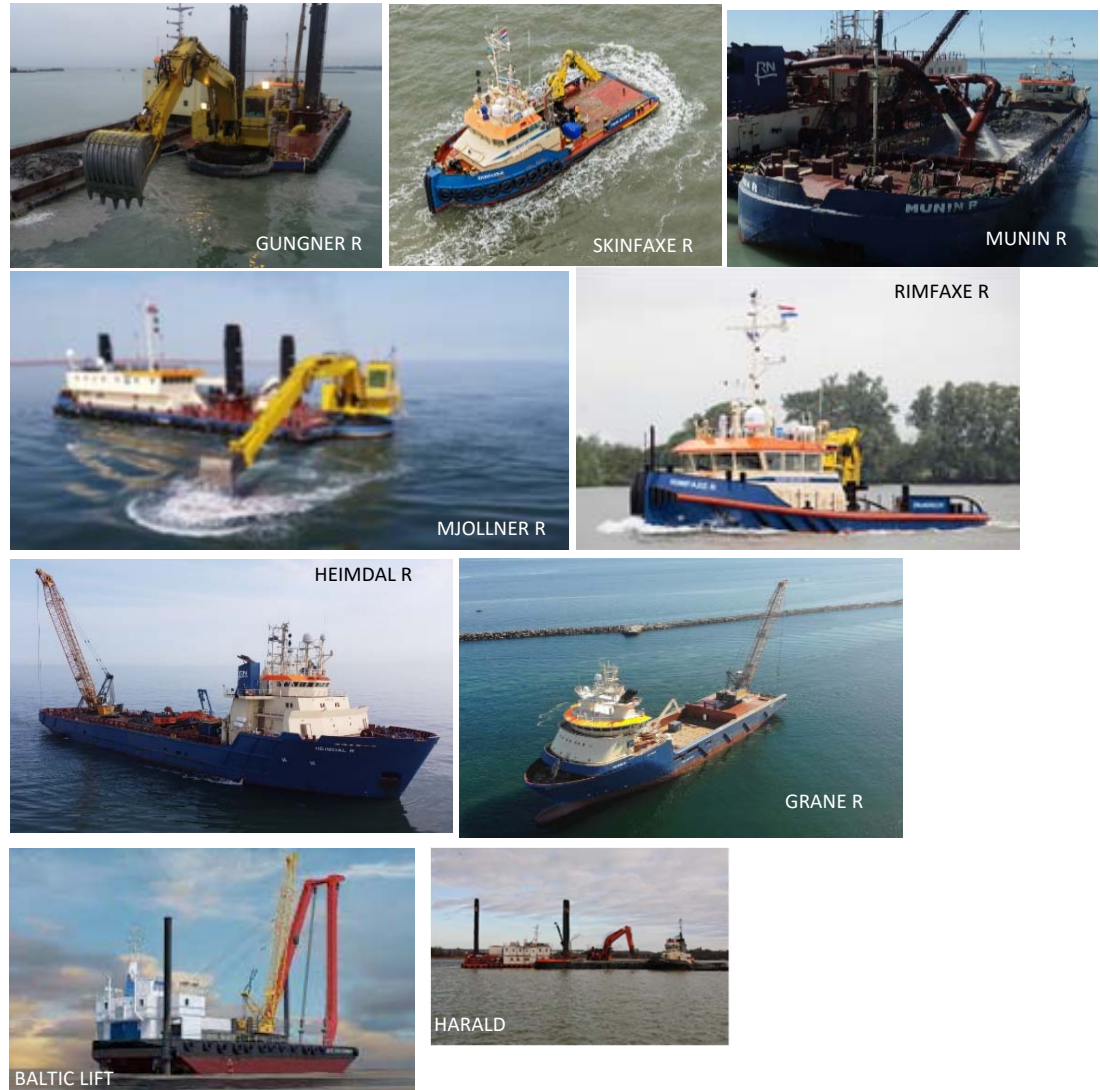
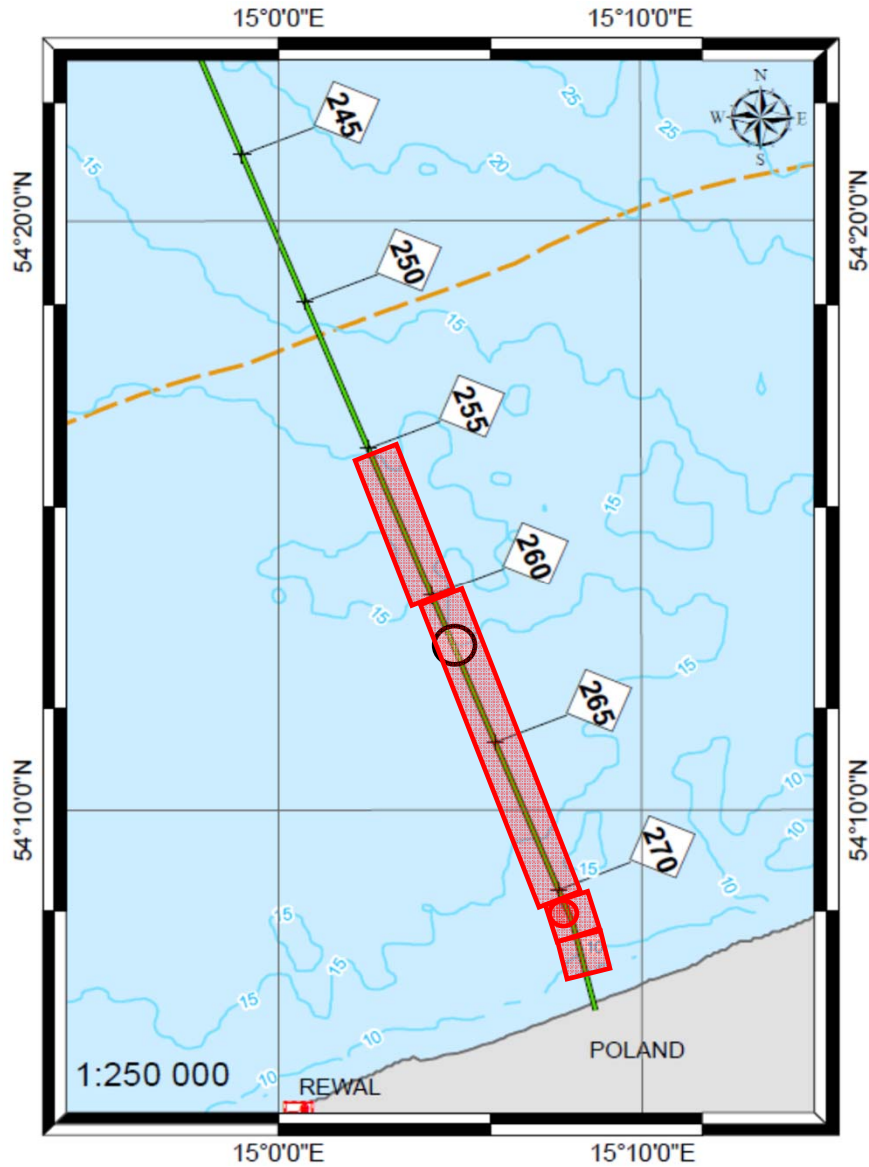
Uge 29

22. - 28. juni 2021

Næste FOGA Info distribueres 29. juli 2021

FOGA ApS har på basis af informationer fra offshoreoperatører i Østersøen udfærdiget følgende nyhedsbrev med beskrivelse af nuværende og planlagte aktiviteter:

Info 4.3 Polen kystnært



Positioner (Kun ruten langs med rørledningen)

	Start		End	
	Latitude	Longitude	Latitude	Longitude
Gungner R	54°7.528 N	15°8.343 E	54°6.952 N	15° 8.583 E
Skinfaxe R	54°7.528 N	15°8.343 E	54°6.952 N	15° 8.583 E
Mjollner R	54°15.790 N	15°2.733 E	54°7.528 N	15° 8.343 E
Rimfaxe R	54°15.790 N	15°2.733 E	54°7.528 N	15° 8.343 E
Grane R	54°15.790 N	15°2.733 E	54°7.528 N	15° 8.343 E
Heimdal R	54°15.790 N	15°2.733 E	54°7.528 N	15° 8.343 E
Harald	54°11.298 N	15°5.868 E	54°7.528 N	15° 8.343 E
BALTIC LIFT	54°6.952 N	15°8.583 E	54°6.952 N	15°8.583 E
Monitoring buoy	54° 12.25 N	15° 2.19 E	54° 12.25 N	15° 2.19 E

Fartøjet BALTIC LIFT udfører arbejder ved KP 273,3.

En sikkerhedszone på 500 m skal opretholdes omkring fartøjet (område markeret med rød) pga. skibets begrænsede evne til at manøvrere. Al uvedkommende sejlads, fiskeri, ankring og dykning frarådes på det kraftigste, da det kan medføre alvorlig fare for sikkerheden til søs og/eller medføre skade på udstyr. Alle involverede fartøjer benytter AIS og lytter til VHF kanal 16.

Gravemaskinen GUNGNER R, assisteret af slæberen SKINFAXE R, udfører uddybningsopgaver imellem KP 272 og 273. GUNGNER R bliver assisteret af split prammen MUNIN R. Der er udlagt en bøje ved KP 261,6.

En sikkerhedszone på 500 m skal opretholdes omkring fartøjerne (område markeret med rød) pga. skibenes begrænsede evne til at manøvrere. Al uvedkommende sejlads, fiskeri, ankring og dykning frarådes på det kraftigste, da det kan medføre alvorlig fare for sikkerheden til søs og/eller medføre skade på udstyr. Alle involverede fartøjer benytter AIS og lytter til VHF kanal 16.

Gravemaskinen MJOLLNER R, assisteret af slæberen RIMFAXE R, udfører uddybningsopgaver imellem KP 256 og 272.

En sikkerhedszone på 500 m skal opretholdes omkring fartøjerne (område markeret med rød) pga. skibenes begrænsede evne til at manøvrere. Al uvedkommende sejlads, fiskeri, ankring og dykning frarådes på det kraftigste, da det kan medføre alvorlig fare for sikkerheden til søs og/eller medføre skade på udstyr. Alle involverede fartøjer benytter AIS og lytter til VHF kanal 16.

Vedligeholdende udgravning

Fartøjet GRANE R udfører grave arbejder imellem KP 255 og 273. En sikkerhedszone på 500 m skal opretholdes omkring fartøjet (område markeret med rød) pga. skibets begrænsede evne til at manøvrere. Al uvedkommende sejlads, fiskeri, ankring og dykning frarådes på det kraftigste, da det kan medføre alvorlig fare for sikkerheden til søs og/eller medføre skade på udstyr. Alle involverede fartøjer benytter AIS og lytter til VHF kanal 16.

Fartøjet HEIMDAL R udfører grave arbejder imellem KP 256 og 272. En sikkerhedszone på 500 m skal opretholdes omkring fartøjet (område markeret med rød) pga. skibets begrænsede evne til at manøvrere. Al uvedkommende sejlads, fiskeri, ankring og dykning frarådes på det kraftigste, da det kan medføre alvorlig fare for sikkerheden til søs og/eller medføre skade på udstyr. Alle involverede fartøjer benytter AIS og lytter til VHF kanal 16.