



FOGA ApS
FISKERNES
ORIENTERING
OM OFFSHORE
AKTIVITETER

Trafikhavnsvej 19
 DK-6700 Esbjerg
 Tel.: +45 75 45 11 44
 E-Mail: fish.info@foga.dk
 Web page: www.foga.dk

AKTIVITETER I ØSTERSØEN

Uge 24
 17. juni 2021

FOGA ApS har på basis af informationer fra offshoreoperatører i Østersøen udfærdiget følgende nyhedsbrev med beskrivelse af nuværende og planlagte aktiviteter:





FOGA ApS
FISKERNES
ORIENTERING
OM OFFSHORE
AKTIVITETER

FOGA ApS har på basis af informationer fra offshoreoperatører i Østersøen udfærdiget følgende nyhedsbrev med beskrivelse af nuværende og planlagte aktiviteter:

Trafikhavnsvej 19
 DK-6700 Esbjerg
 Tel.: +45 75 45 11 44

E-Mail: fish.info@foga.dk
 Web page: www.foga.dk

AKTIVITETER I ØSTERSØEN

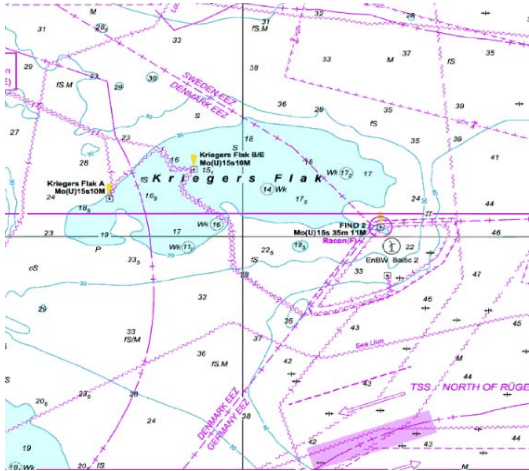
Opdatering af FOGA Info
Uge 24

17. - 23. juni 2021

Næste FOGA Info distribueres 24. juni 2021

Info 1.0

VATTENFALL

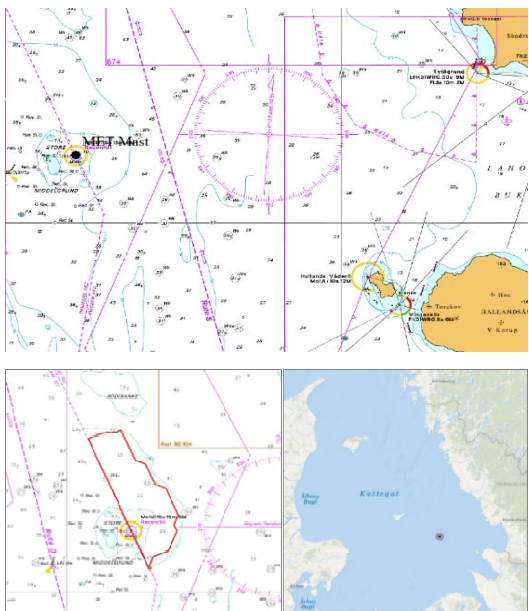


Energiselskabet **Vattenfall** er ved at etablere offshore vindparken Dansk Kriegers Flak beliggende i Østersøen på nedenstående positioner. Farvandet til søs, hvor vindparken bliver etableret, er udpeget som forbudsområde hvor al uvedkommende sejlads, fiskeri, ankring og dykning er forbudt.

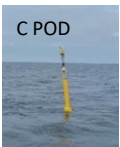
Crew transfer fartøjerne (CTV) **TRAVELLER**, **BOLDER**, **CWIND RENEGADE**, **CWIND ARTIMUS** og **FOB SWATH 2 & 8** arbejder ved Kriegers Flak.

Samtlige **72** møller ved Kriegers Flak er blevet installeret. Arbejdsområdet er afmærket med bøjer.

Vattenfall har etableret et **Marine Coordination Centre (DKF MCC)**, som overvåger operationen 24/7. **MCC** kan kontaktes telefonisk: +45 27 88 08 33. **DKF MCC** og vagtskibet **SØLØVEN** overvåger trafikken i farvandet samt i arbejdsområdet og lytter til VHF kanal 16 og 10.



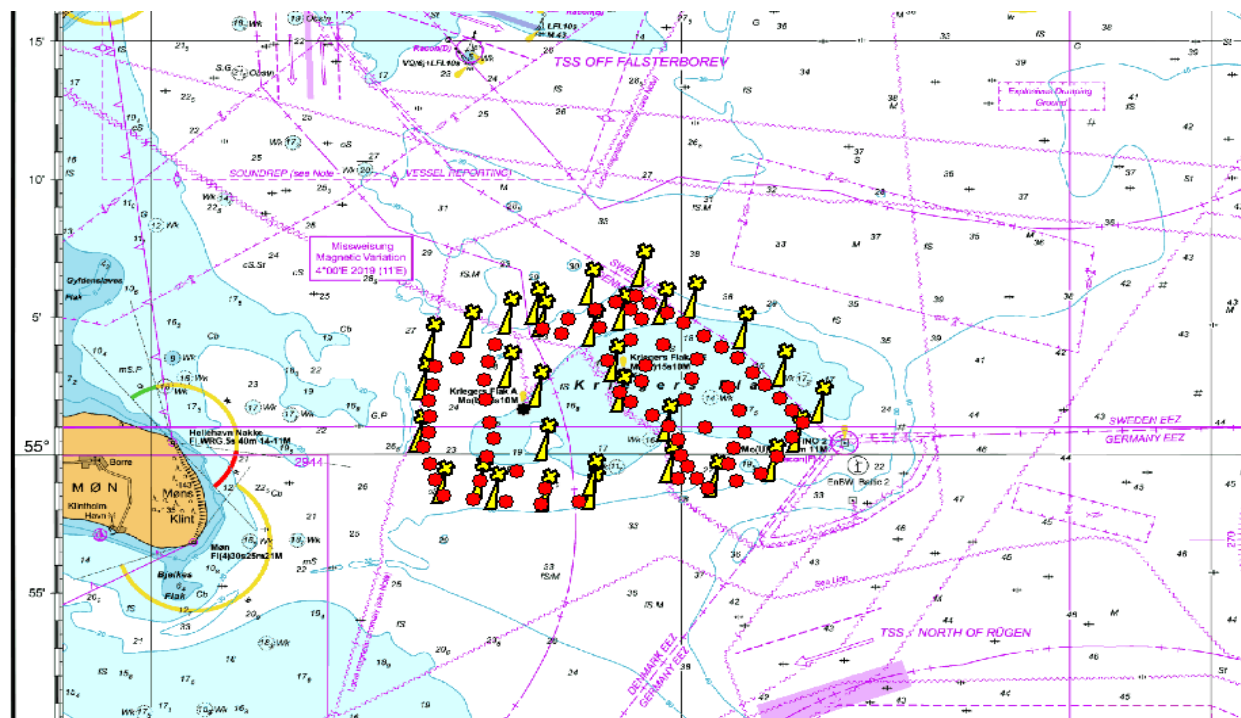
1	NW1	55°03.437 N	012°45.568 E	15	S4	54°57.945 N	012°52.096 E
2	N1	55°03.887 N	012°47.658 E	16	S5	54°58.036 N	012°49.163 E
3	N2	55°04.376 N	012°49.921 E	17	SW1	54°58.241 N	012°46.116 E
4	N3	55°04.742 N	012°51.459 E	18	W1	55°00.079 N	012°44.874 E
5	N4	55°05.422 N	012°54.503 E	19	W2	55°02.017 N	012°45.0976 E
6	NE1	55°06.082 N	012°57.470 E	20	CW1	55°02.440 N	012°49.883 E
7	E1	55°04.958 N	013°00.345 E	21	CW2	55°01.746 N	012°51.576 E
8	E2	55°03.833 N	013°03.218 E	22	CW3	54°59.774 N	012°52.0183 E
9	E3	55°02.488 N	013°05.419 E	23	CW4	54°58.496 N	012°54.686 E
10	E4	55°01.147 N	013°07.610 E	24	CE1	55°04.278 N	012°51.840 E
11	SE1	55°00.096 N	013°06.261 E	25	CE2	55°03.940 N	012°54.637 E
12	S1	54°59.017 N	013°04.878 E	26	CE3	55°02.680 N	012°55.915 E
13	S2	54°58.485 N	013°01.576 E	27	CE4	55°01.555 N	012°56.263 E
14	S3	54°58.042 N	012°54.707 E	28	CE5	55°00.506 N	012°58.918 E
				29	CE6	54°58.990 N	012°59.041 E



C-POD stationer:

På nedenstående positioner har Vattenfall fået udlagt 5 C-POD stationer (KS1 - KS5), der er markeret med en gule bøjer.

Station	Lat	Long
KS1	56,85243	11,93293
KS2	56,8498	12,03168
KS3	56,80908	11,94408
KS4	56,76895	12,04957
KS5	56,7102	12,03213



Store Middelgrund - MET Mast

På positionen 56°33.7N - 012°33.7E er det opstillet en meteorologi mast på en platform 7 m over middelvandstand og den samlede højde udgør ca. 120 m over middelvandstand. Mastens udformning fremgår af billedet.



FOGA ApS
FISKERNES
ORIENTERING
OM OFFSHORE
AKTIVITETER

Trafikhavnsvej 19
 DK-6700 Esbjerg
 Tel.: +45 75 45 11 44

E-Mail: fish.info@foga.dk
 Web page: www.foga.dk

AKTIVITETER I ØSTERSØEN

Opdatering af FOGA Info

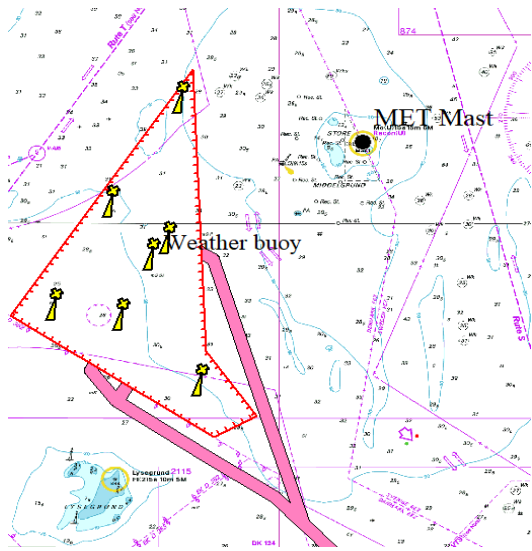
Uge 24

17. - 23. juni 2021

Næste FOGA Info distribueres 24. juni 2021

FOGA ApS har på basis af informationer fra offshoreoperatører i Østersøen udfærdiget følgende nyhedsbrev med beskrivelse af nuværende og planlagte aktiviteter:

Info 2.0



ENERGINET
 Eltransmission

Hesselø Windfarm

Energinet har påbegyndt forskellige offshore aktiviteter i Kattegat, hvor Hesselø offshore vindmøllepark planlægges. Vindmølleparken planlægges i farvandet nord for Lysegrund med et areal på ca. 247 km² og en kapacitet på op til 1,2 GW. Parken forventes sat i drift i 2027.

Området for den kommende vindmøllepark Hesselø er afgrænset af følgende positioner (Datum: ETRS89, kan indlæses som WGS 84).

LATITUDE	LONGITUDE
56° 20,110' N	11° 55,130' E
56° 25,724' N	11° 39,884' E
56° 34,914' N	11° 50,963' E
56° 37,052' N	11° 53,528' E
56° 24,111' N	11° 54,539' E
56° 21,108' N	11° 58,289' E

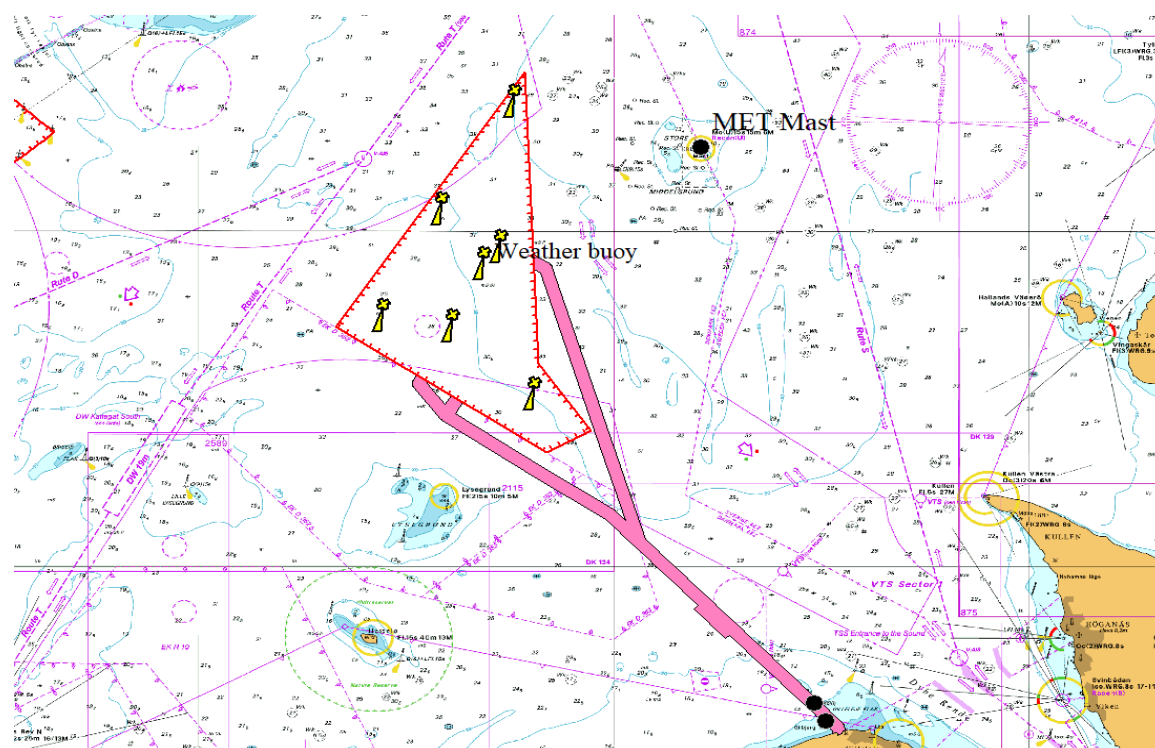
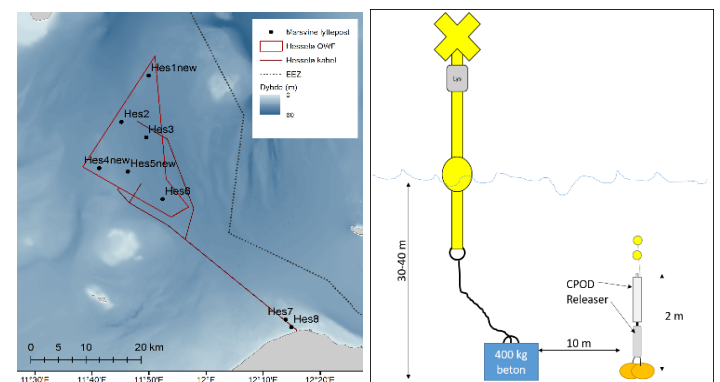
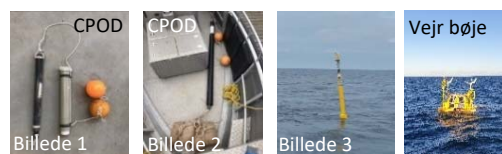
PosName	Long_DM	Lat_DM
Hes1new	11° 52.29'	56° 35.034'
Hes2	11° 47.099'	56° 30.289'
Hes3	11° 51.359'	56° 28.574'
Hes4new	11° 42.794'	56° 25.539'
Hes5new	11° 47.851'	56° 25.070'
Hes6	11° 53.785'	56° 22.046'
Hes7	12° 14.448'	56° 08.886'
Hes8	12° 15.354'	56° 08.088'

Energinet har fået udlagt en vejrmålestation i farvandet på position: 56° 27.852'N - 11° 50.104'E. Datum: ETR89.

Energinet har udlagt 8 CPODS i farvandet i forbindelse med forundersøgelser til Hesselø Havvindmøllepark, heraf er 6 placeret indenfor havvindmølleparkens planområde og 2 er placeret nær kysten i den planlagte kabeltracé. Stationerne er udlagt for et år. Der skal holdes en sikkerhedsafstand på 25 m fra positionerne. Der vil blive gennemført servicebesøg hver 8. uge. 6 af stationerne (dem indenfor havvindmølleparkens planområde) er udstyret med én bøjle med kæde og tovværk ned til et 400 kg betonanker.

Den akustiske lyttepost (kaldet en CPOD) med undervandsreleaser udlægges ca. 10 m derfra og forankres med to sandsække af hver 20 kg. Denne har en højde på 2 m (3.5 m med orange kugler) over havbunden.

Undervandsreleaseren kan udløses fra havoverfladen, hvorved releaser og CPOD frigives og stiger til overfladen pga. de to opdriftskugler i toppen. Nedenstående viser den akustiske lyttepost (billede 1 og 2) og de anvendte bøjler (billede 3) udlagt ved CPOD 1-6, der er ikke udlagt bøjler ved de to CPOD i kabel korridoren. Hvis udstyret findes eller fanges ved et uheld bedes man tage kontakt til Aarhus Universitet (Jeppe Dalgaard +45 93 50 82 02 eller Signe Sveegaard +45 28 95 16 64). Der er en findeløn i begge tilfælde.





FOGA ApS
FISKERNES
ORIENTERING
OM OFFSHORE
AKTIVITETER

Trafikhavnsvej 19
 DK-6700 Esbjerg
 Tel.: +45 75 45 11 44

E-Mail: fish.info@foga.dk
 Web page: www.foga.dk

AKTIVITETER I ØSTERSØEN

Opdatering af FOGA Info

Uge 24

17. - 23. juni 2021

Næste FOGA Info distribueres 24. juni 2021

FOGA ApS har på basis af informationer fra offshoreoperatører i Østersøen udfærdiget følgende nyhedsbrev med beskrivelse af nuværende og planlagte aktiviteter:

Info 3.0

Fartøjspositioner:

Fartøjet **ARNE TISELIUS** udfører miljøundersøgelser i Østersøen.
 Fartøjet **ARCTIC HUNTER** udfører miljøundersøgelser i Østersøen.

ARNE TISELIUS



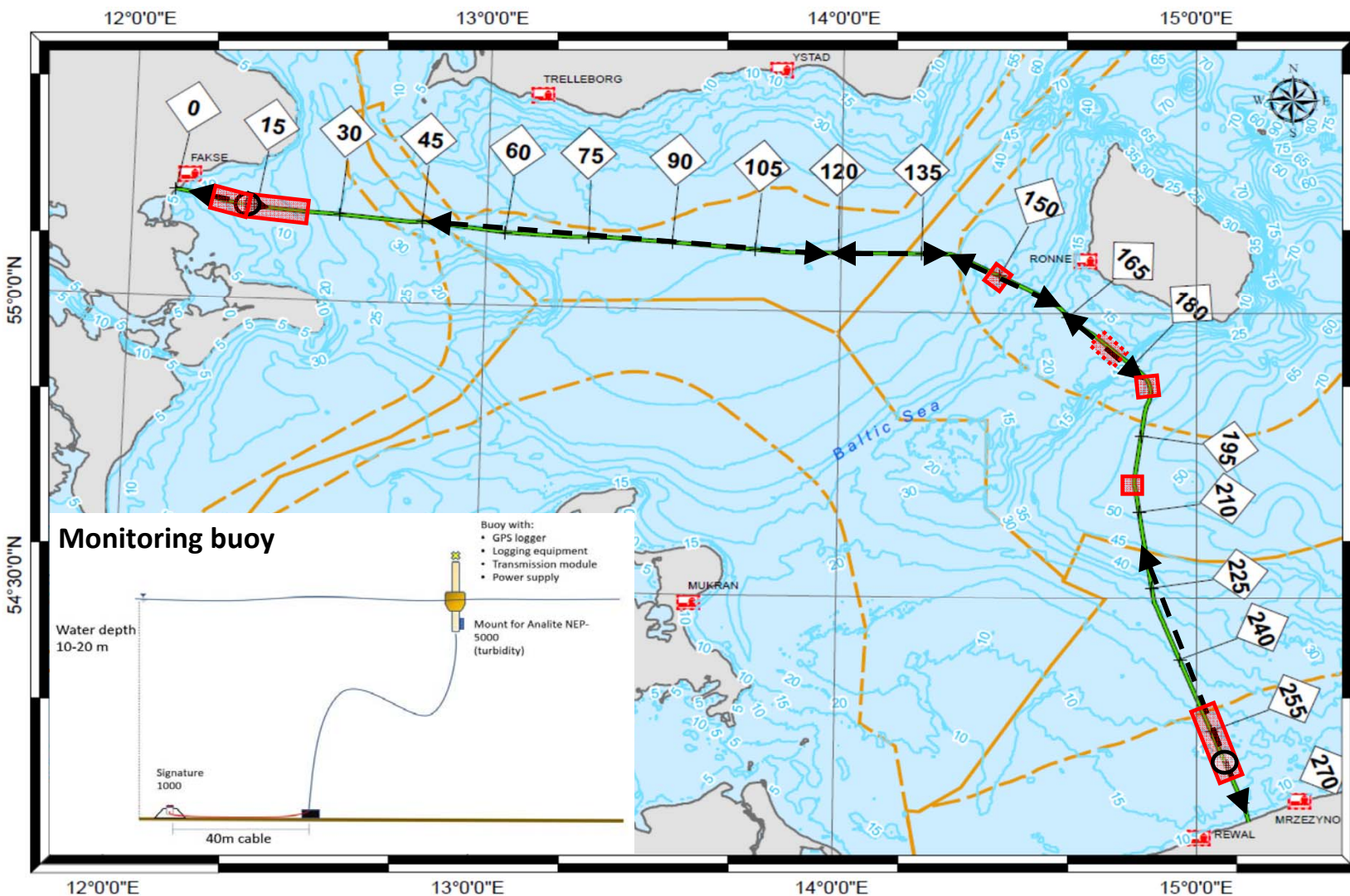
ARCTIC HUNTER



Info 4.0 Baltic Pipe konstruktion



Selskabet GAZ-SYSTEM etablerer Baltic Pipe gasrørledningen, der forbinder Polen og Danmark via Østersøen. Havbundsundersøgelserne i den næste 7 days periode er planlagt ved områderne, der er markeret med pile, fjernelse af kampesten og indledende opgravning er planlagt indenfor det med rødt markerede område. Bøjer er markeret sorte cirkler. Operationerne kan også finde sted ved andre lokationer i tilfælde af uforudsete ændringer i planerne. Al uvedkommende sejlads, fiskeri, ankring og dykning frarådes på det kraftigste. Alle involverede fartøjer benytter AIS og lytter til VHF kanal 16.



TSM OUESSANT



NG WORKER



SKJOLD R



FLINTSTONE

Survey

Følgende fartøjer udfører havbundsundersøgelser af rørledningens anker korridor (±1000m langs med ruten):

1. **TSM OUESSANT** Imellem KP 264 og 272
2. **NG WORKER**: KP 141 og 47
3. **SKJOLD R**: Imellem KP 250 og 273
4. **IEVOLI IVORY**: Imellem KP 45 og 182
5. **IEVOLI AMBER**: KP 150 og 182



IEVOLI IVORY



IEVOLI AMBER

Udlægning af sten

Stenlægger fartøjet **FLINTSTONE** arbejder ved KP 206. En sikkerhedszone på 500 m skal opretholdes omkring fartøjerne (område markeret med rød) pga. skibenes begrænsede evne til at manøvrere. Al uvedkommende sejlads, fiskeri, ankring og dykning frarådes på det kraftigste, da det kan medføre alvorlig fare for sikkerheden til søs og/eller medføre skade på udstyr. Alle involverede fartøjer benytter AIS og lytter til VHF kanal 16.

Positioner (Kun ruten langs med rørledningen)

	Start		End	
	Latitude	Longitude	Latitude	Longitude
TSM Ouessant	54°11.597 N	15°5.659 E	54°7.738 N	15°8.256 E
NG Worker	55° 6.154 N	14° 19.255 E	55° 6.154 N	14° 19.255 E
Skjold R	54° 18.285 N	15° 0.987 E	54° 56.952 N	15° 8.583 E
Flintstone	54° 41.331 N	14° 49.873 E	54° 41.171 N	14° 49.916 E
Ievoli Ivory	55° 3.863 N	14°27.440 E	55°8.646 N	12° 50.019 E
Ievoli Amber	55° 3.863 N	14°27.440 E	54°53.831 N	14° 50.707 E



FOGA ApS
FISKERNES
ORIENTERING
OM OFFSHORE
AKTIVITETER

Trafikhavnsvej 19
 DK-6700 Esbjerg
 Tel.: +45 75 45 11 44
 E-Mail: fish.info@foga.dk
 Web page: www.foga.dk

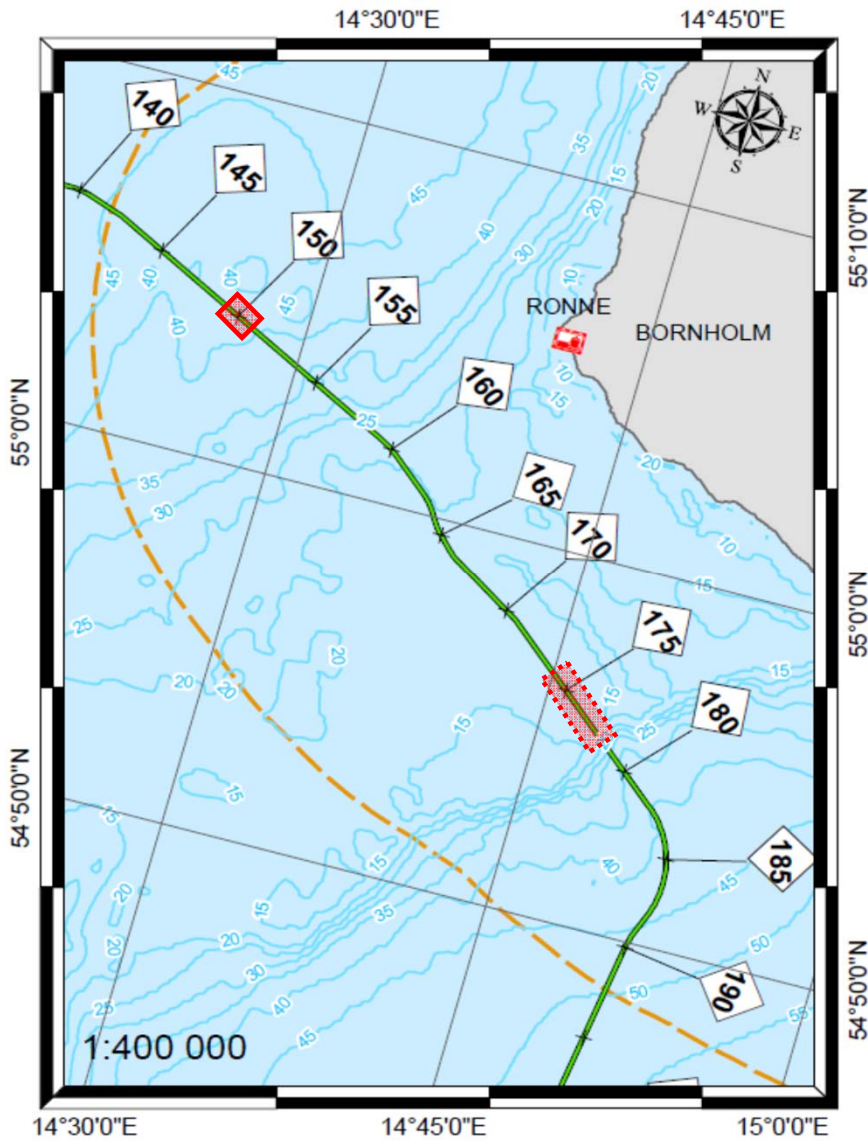
AKTIVITETER I ØSTERSØEN

Opdatering af FOGA Info
Uge 24
17. - 23. juni 2021

Næste FOGA Info distribueres 24. juni 2021

FOGA ApS har på basis af informationer fra offshoreoperatører i Østersøen udfærdiget følgende nyhedsbrev med beskrivelse af nuværende og planlagte aktiviteter:

Info 4.1 Bornholm



Eksisterende udgravning

Området markeret med rødt med stiplede kant viser en eksisterende udgravning imellem KP 174 og 178. Al uvedkommende sejlads, fiskeri, ankring og dykning i nærheden af udgravningen frarådes på det kraftigste, da det kan medføre alvorlig fare for sikkerheden til søs. Fartøjet benytter AIS og lytter til VHF kanal 16.

Vagt- og afviser opgaver

Vagtskibet **VALVIS** udfører vagt- og afviser opgaver ved KP 150,7. Al uvedkommende sejlads, fiskeri, ankring og dykning frarådes på det kraftigste, da det kan medføre alvorlig fare for sikkerheden til søs. Fartøjet benytter AIS og lytter til VHF kanal 16.



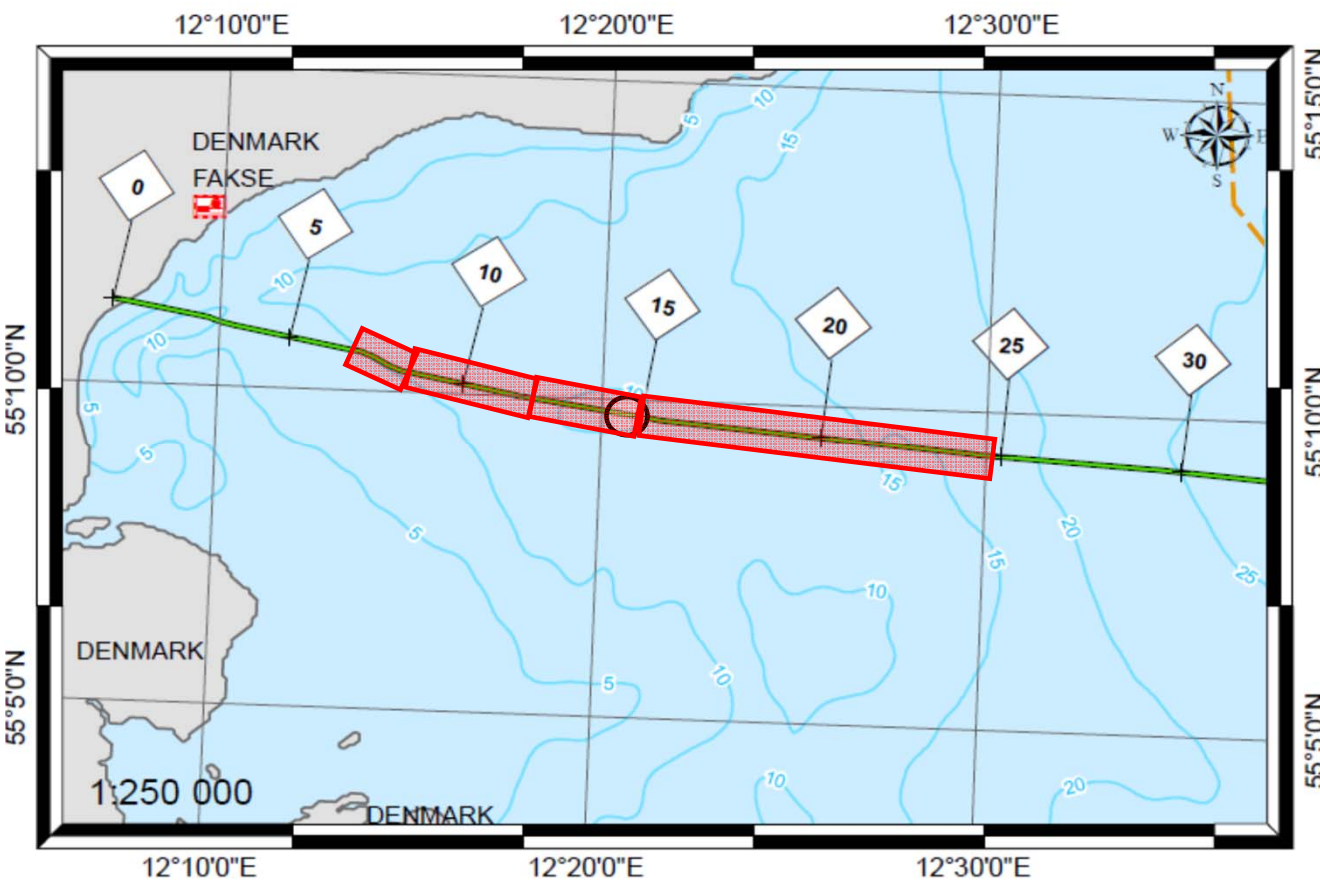
Positioner (Kun ruten langs med rørledningen)

	Start		End	
	Latitude	Longitude	Latitude	Longitude
Walvis	55°3.863 N	14°27.440 E		



Co-financed by the Connecting Europe Facility of the European Union

Info 4.2 Danmark kystnært



Gravemaskinen **MJOLLNER R**, assisteret af slæberne **RIMFAXE R**, udfører uddybningsopgaver imellem KP 7 og 19. Der er udlagt en bøjle ved KP 14.4.

En sikkerhedszone på 500 m skal opretholdes omkring fartøjerne (område markeret med rød) pga. skibenes begrænsede evne til at manøvrere. Al uvedkommende sejlads, fiskeri, ankring og dykning frarådes på det kraftigste, da det kan medføre alvorlig fare for sikkerheden til søs og/eller medføre skade på udstyr. Alle involverede fartøjer benytter AIS og lytter til VHF kanal 16.

Positioner (Kun ruten langs med rørledningen)

	Start		End	
	Latitude	Longitude	Latitude	Longitude
Mjollner R	55°9.556 N	12°24.858 E	55°10.535 N	12° 14.023 E
Rimfaxe R	55°9.556 N	12°24.858 E	55°10.535 N	12° 14.023 E
Monitoring buoy	55°9.79 N	12°20.50 E		



FOGA ApS
FISKERNES
ORIENTERING
OM OFFSHORE
AKTIVITETER

Trafikhavnsvej 19
DK-6700 Esbjerg
Tel.: +45 75 45 11 44

E-Mail: fish.info@foga.dk
Web page: www.foga.dk

AKTIVITETER I ØSTERSØEN

Opdatering af FOGA Info

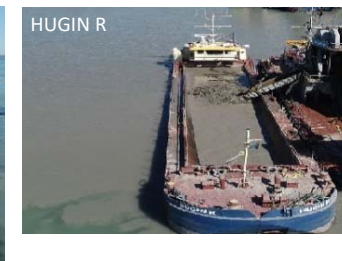
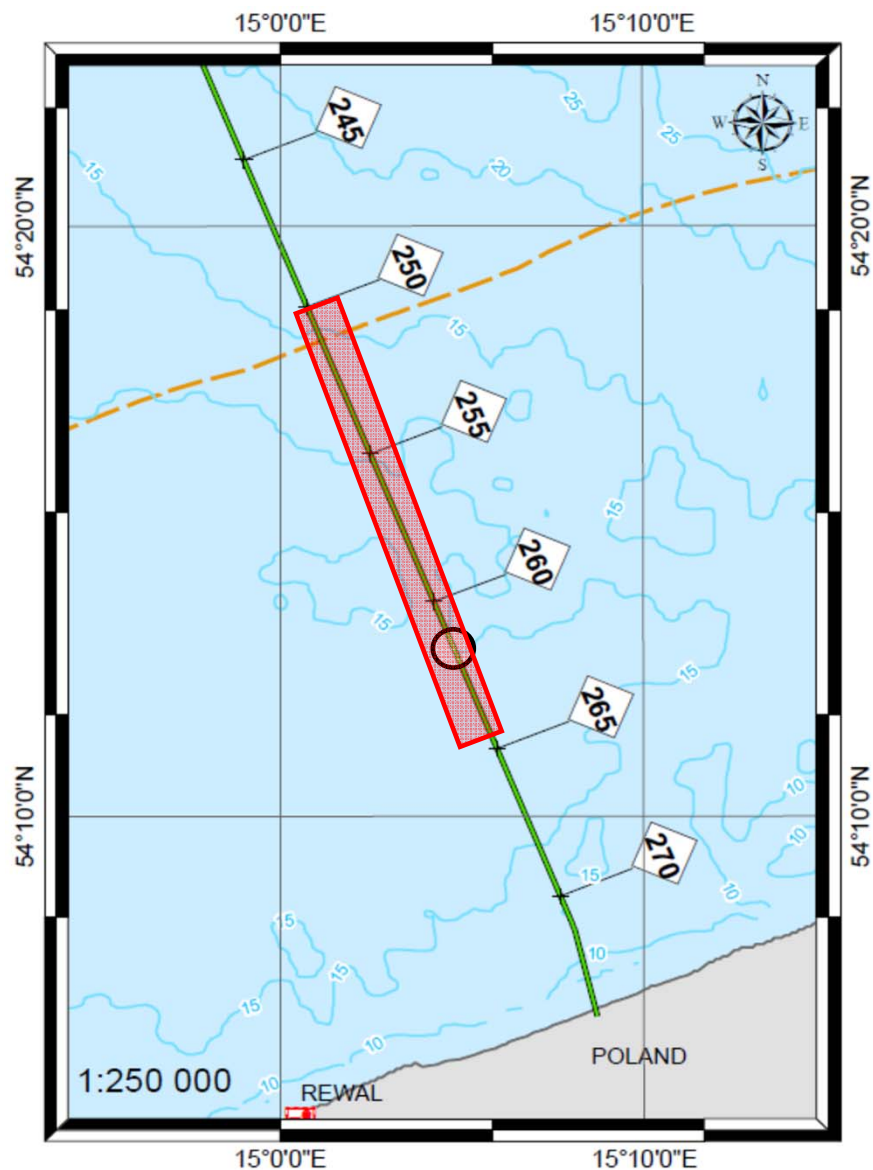
Uge 24

17. - 23. juni 2021

Næste FOGA Info distribueres 24. juni 2021

FOGA ApS har på basis af informationer fra offshoreoperatører i Østersøen udfærdiget følgende nyhedsbrev med beskrivelse af nuværende og planlagte aktiviteter:

Info 4.3 Polen kystnært



Gravemaskinerne **GUNGER R** og **HARALD**, assisteret af slæberne **SKINFAXE R** og **LEONARDO**, udfører uddybningsopgaver imellem KP 250 og 265. **GUNGER R** bliver assisteret af split prammene **HUGIN R** og **MUNIN R**. Der er udlagt en bøjle ved KP 261,6.

En sikkerhedszone på 500 m skal opretholdes omkring fartøjerne (område markeret med rød) pga. skibenes begrænsede evne til at manøvrere. Al uvedkommende sejlads, fiskeri, ankring og dykning frarådes på det kraftigste, da det kan medføre alvorlig fare for sikkerheden til søs og/eller medføre skade på udstyr. Alle involverede fartøjer benytter AIS og lytter til VHF kanal 16.

Positioner (Kun ruten langs med rørledningen)

	Start		End	
	Latitude	Longitude	Latitude	Longitude
Gungner R	54°18.285 N	15°0.987 E	54°15.790 N	15° 2.733 E
Skinfaxe R	54°18.285 N	15°0.987 E	54°15.790 N	15° 2.733 E
Harald	54°15.790 N	15°2.733 E	54°11.298 N	15° 5.868 E
Leonardo	54°15.790 N	15°2.733 E	54°11.298 N	15° 5.868 E
Monitoring buoy	54° 12.25 N	15° 2.19 E		