



FOGA ApS  
 FISKERNES  
 ORIENTERING  
 OM OFFSHORE  
 AKTIVITETER

Trafikhavnsvej 19  
 DK-6700 Esbjerg  
 Tel.: +45 75 45 11 44

E-Mail: fish.info@foga.dk  
 Web page: www.foga.dk

# AKTIVITETER I ØSTERSØEN

Uge 19  
 12. maj 2022

FOGA ApS har på basis af informationer fra offshoreoperatører i Østersøen udfærdiget følgende nyhedsbrev med beskrivelse af nuværende og planlagte aktiviteter:



© Crown Copyright and/or database rights. Reproduced by permission of the Controller of Her Majesty's Stationery Office and the UK Hydrographic Office (www.GOV.uk/UKHO).

Kortet må ikke anvendes til navigation



**FOGA ApS**  
**FISKERNES**  
**ORIENTERING**  
**OM OFFSHORE**  
**AKTIVITETER**

FOGA ApS har på basis af informationer fra offshoreoperatører i Østersøen udfærdiget følgende nyhedsbrev med beskrivelse af nuværende og planlagte aktiviteter:

Trafikhavnsvej 19  
 DK-6700 Esbjerg  
 Tel.: +45 75 45 11 44

E-Mail: fish.info@foga.dk  
 Web page: www.foga.dk

# AKTIVITETER I ØSTERSØEN

**Opdatering af FOGA Info**

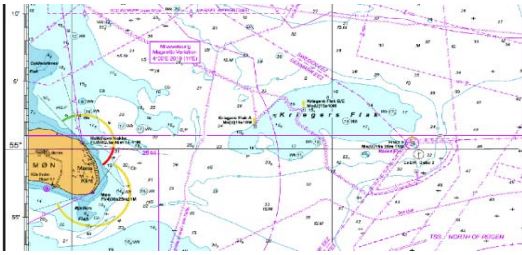
**Uge 19**

**12. - 18 maj 2022**

Næste FOGA Info distribueres 19. maj 2022

## INFO 1.0

### VATTENFALL



Offshore vindparken **Dansk Kriegers Flak** er beliggende i Østersøen.

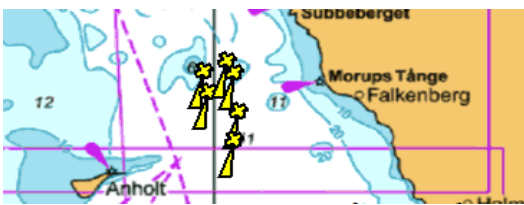
Crew transfer fartøjerne (CTV) **TRAVELLER** og **BOLDER** arbejder ved Kriegers Flak.

**Vattenfall** har etableret et **Marine Coordination Centre (DKF MCC)**, som overvåger operationen 24/7 fra et kontor i Esbjerg. **MCC** kan kontaktes telefonisk: +45 32 240 243.

**DKF MCC** overvåger trafikken i farvandet samt i arbejdsområdet og lytter til VHF kanal 16 og 10.



## INFO 1.1



Vattenfall har fået udlagt en bølgemåler bøje samt en markeringsbøje ved Kattegat Syd Vindmøllepark. Bøjerne er udlagt på nedenstående positioner:

Bølgemåler bøje:

KAYD 56° 52 .415'N - 12° 00.458'E

Markeringsbøje:

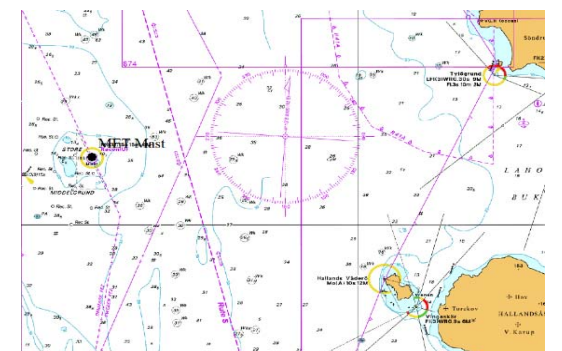
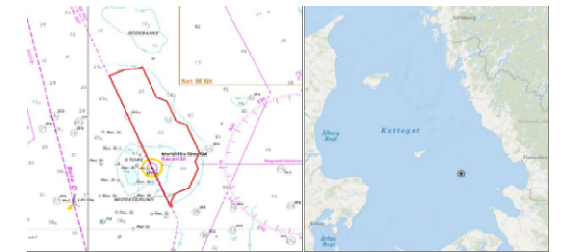
KAYD 56° 52 .490'N - 12° 00.600'E

Begge bøjer har et gult blik med 5 blink hvert 20. sek. med en rækkevidde på 3 NM: Fl(5) Y 20s

Skibsfarten bedes holde godt klar af bøjerne.

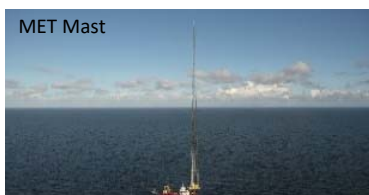
C-POD stationer ved Kattegat Syd: På nedenstående positioner har Vattenfall fået udlagt 5 C-POD stationer (KS1 - KS5), der er markeret med en gule bøjer.

Station	Lat	Long
KS1	56,85243	11,93293
KS2	56,8498	12,03168
KS3	56,80908	11,94408
KS4	56,76895	12,04957
KS5	56,7102	12,03213



### Store Middelgrund - MET Mast

På positionen 56°33.7N - 012°33.7E er det opstillet en meteorologi mast på en platform 7 m over middelvandstand og den samlede højde udgør ca. 120 m over middelvandstand. Mastens udformning fremgår af billedet.



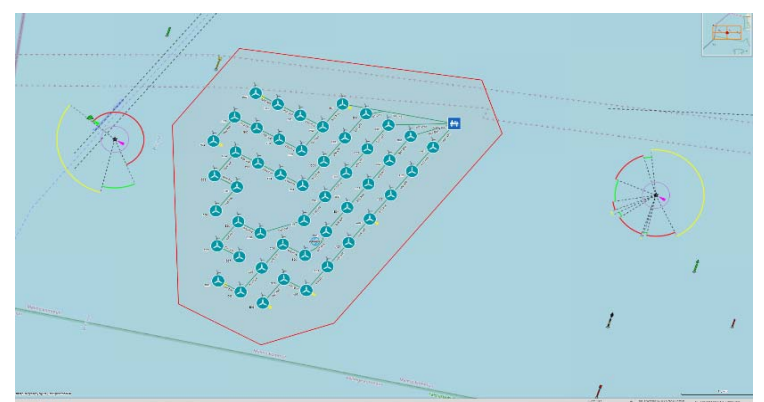
## INFO 1.2



Offshore vindparken **Lillgrund** er beliggende ca. 10 km fra kysten i Sydsverige, umiddelbart syd for Øresunds broen.

Crew transfer fartøjet (CTV) **BRINGER** arbejder ved Lillgrund.

Kran fartøjet **WIND PIONEER** forventes at påbegynde operationer ca. 15. maj 2022.





**FOGA ApS**  
**FISKERNES**  
**ORIENTERING**  
**OM OFFSHORE**  
**AKTIVITETER**

Trafikhavnsvej 19  
 DK-6700 Esbjerg  
 Tel.: +45 75 45 11 44

E-Mail: fish.info@foga.dk  
 Web page: www.foga.dk

# AKTIVITETER I ØSTERSØEN

**Opdatering af FOGA Info**

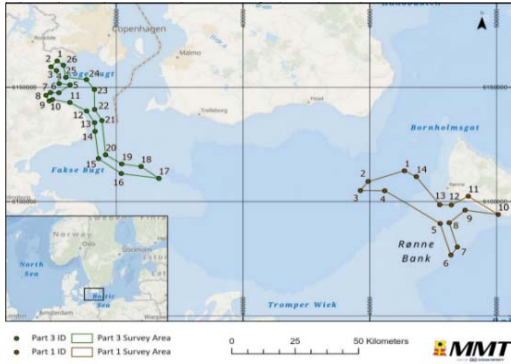
**Uge 19**

**12. - 18. maj 2022**

Næste FOGA Info distribueres 19. maj 2022

**FOGA ApS har på basis af informationer fra offshoreoperatører i Østersøen udfærdiget følgende nyhedsbrev med beskrivelse af nuværende og planlagte aktiviteter:**

## INFO 2.0



Energinet har påbegyndt forundersøgelser på en kabelrute imellem Bornholm og Sjælland.

Arbejdet udføres af Ocean Infinity med DEEP som underleverandør.

Fartøjet **DEEP VOLANS** udfører survey ved Bornholm. Fartøjerne **DEEP WIND** og **GEO RANGER** udfører survey ud for Køge.

Surveyet finder sted indenfor nedenstående positioner:



Part 1				
ID	X	Y	Latitude	Longitude
1	463709	6113494	55°10.004286'N	014°25.818476'E
2	449387	6108815	55°07.406324'N	014°12.380148'E
3	446277	6104840	55°05.243489'N	014°09.499441'E
4	455914	6104744	55°05.248543'N	014°18.558202'E
5	477773	6090381	54°57.592236'N	014°39.172625'E
6	481989	6076595	54°50.169232'N	014°43.174691'E
7	484561	6080074	54°52.050333'N	014°45.566521'E
8	481340	6090678	54°57.760944'N	014°42.514214'E
9	487655	6096213	55°00.757129'N	014°48.417670'E
10	500651	6094366	54°59.770395'N	015°00.610951'E
11	488855	6102348	55°04.066720'N	014°49.528583'E
12	482177	6098544	55°02.004417'N	014°43.268798'E
13	477589	6098587	55°02.016110'N	014°38.961268'E
14	468357	6110875	55°08.611380'N	014°30.213294'E

Part 3		
ETRS89-33N		WGS84
Y	Latitude	Longitude
6161474	55°34.102958'N	012°15.066790'E
6158970	55°32.701172'N	012°12.798568'E
6157259	55°31.827655'N	012°14.989681'E
6151599	55°28.800815'N	012°16.129003'E
6151082	55°28.612002'N	012°20.233699'E
6147536	55°26.609929'N	012°16.172032'E
6147644	55°26.599204'N	012°13.093320'E
6146437	55°25.909055'N	012°11.395721'E
6144003	55°24.627281'N	012°12.759276'E
6144582	55°24.965241'N	012°13.872720'E
6143322	55°24.431535'N	012°20.443716'E
6139612	55°22.567407'N	012°26.873566'E
6134523	55°19.886638'N	012°29.969188'E
6130721	55°17.842268'N	012°30.248659'E
6118767	55°11.430097'N	012°31.975857'E
6112231	55°08.075330'N	012°40.655129'E
6110183	55°07.224529'N	012°54.679891'E
6115311	55°09.870550'N	012°47.867615'E
6116416	55°10.332881'N	012°40.681596'E
6120452	55°12.391247'N	012°34.587622'E
6135444	55°20.439631'N	012°32.725991'E
6140253	55°22.973876'N	012°29.803373'E
6149056	55°27.713543'N	012°29.406530'E
6153321	55°29.949764'N	012°26.329462'E
6154308	55°30.314397'N	012°18.495491'E
6159601	55°33.146023'N	012°17.465631'E

## INFO 3.0

Fartøjspositioner:

Fartøjet **ARNE TISELIUS** udfører miljøundersøgelser i Østersøen.

Fartøjet **SØLØVEN** udfører miljøundersøgelser i Østersøen.

Fartøjet **ARCTIC HUNTER** udfører havbundsundersøgelser i Østersøen.

Fartøjet **FORTUNA KINGFISHER** udfører havbundsundersøgelser i Østersøen.





**FOGA ApS**  
**FISKERNES**  
**ORIENTERING**  
**OM OFFSHORE**  
**AKTIVITETER**

Trafikhavnsvej 19  
 DK-6700 Esbjerg  
 Tel.: +45 75 45 11 44

E-Mail: fish.info@foga.dk  
 Web page: www.foga.dk

# AKTIVITETER I ØSTERSØEN

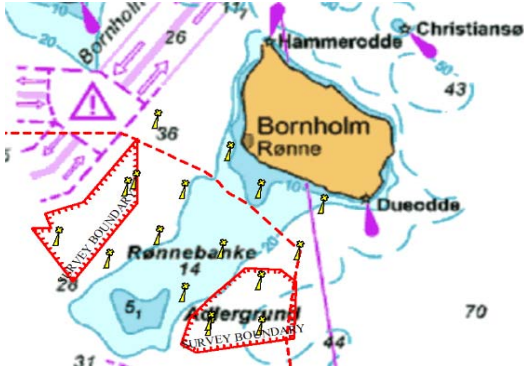
**Opdatering af FOGA Info**  
**Uge 19**

**12. - 18. maj 2022**

Næste FOGA Info distribueres 19. maj 2022

FOGA ApS har på basis af informationer fra offshoreoperatører i Østersøen udfærdiget følgende nyhedsbrev med beskrivelse af nuværende og planlagte aktiviteter:

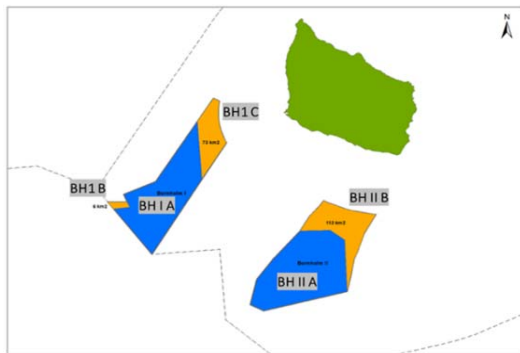
## INFO 4.0



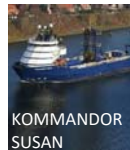
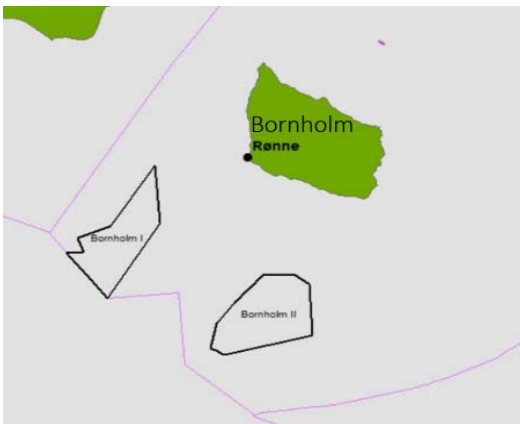
**ENERGINET**  
 Eltransmission

Firmaet GeoXYZ udfører på vegne af Energinet geofysiske havbundsundersøgelser, med fartøjet **GEO OCEAN V**, i farvandet vest for Bornholm. Fartøjet udfører seismiske undersøgelser i området BHIIB. Fartøjet benytter slæbt udstyr og skibsfarten bedes holde 1 sømil afstand.

Latitude (WGS84)	Longitunde (WGS84)	Latitude (WGS84)	Longitunde (WGS84)
54° 48.72756' N	14° 10.28501' E	54° 40.33855' N	14° 33.04174' E
54° 55.00816' N	14° 2.75928' E	54° 41.27152' N	14° 30.30338' E
54° 55.00816' N	14° 6.30416' E	54° 44.42198' N	14° 32.02360' E
54° 56.78472' N	14° 5.19587' E	54° 44.56298' N	14° 32.23448' E
54° 58.13902' N	14° 12.22469' E	54° 46.97045' N	14° 35.99286' E
55° 5.60633' N	14° 22.25847' E	54° 50.36384' N	14° 42.26355' E
54° 58.04704' N	14° 22.29889' E	54° 50.13399' N	14° 48.67442' E
54° 48.72756' N	14° 10.28501' E	54° 48.71445' N	14° 51.59574' E
		54° 42.01696' N	14° 51.14307' E
		54° 40.33855' N	14° 33.04174' E



Firmaet Gardline Limited udfører på vegne af Energinet geotekniske havbundsundersøgelser ved Bornholm 1 & 2 offshore vindparker. Arbejdet udføres af DP2 boreskibet **KOMMANDOR SUSAN** (IMO 9177844). Arbejdet består i en række CTP-boringer ved områderne Bornholm 1 og Bornholm 2, se kortet nedenfor. De geotekniske undersøgelser medfører at skibet ikke kan bevæge sig når boringerne udføres.

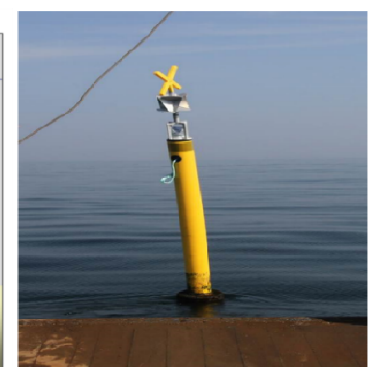
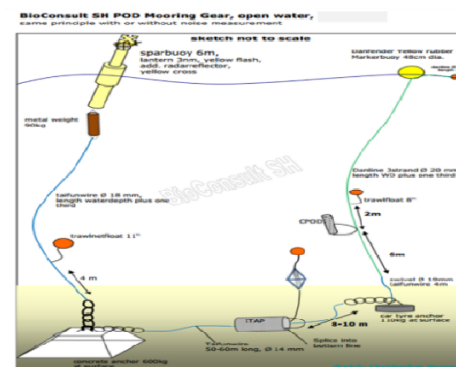
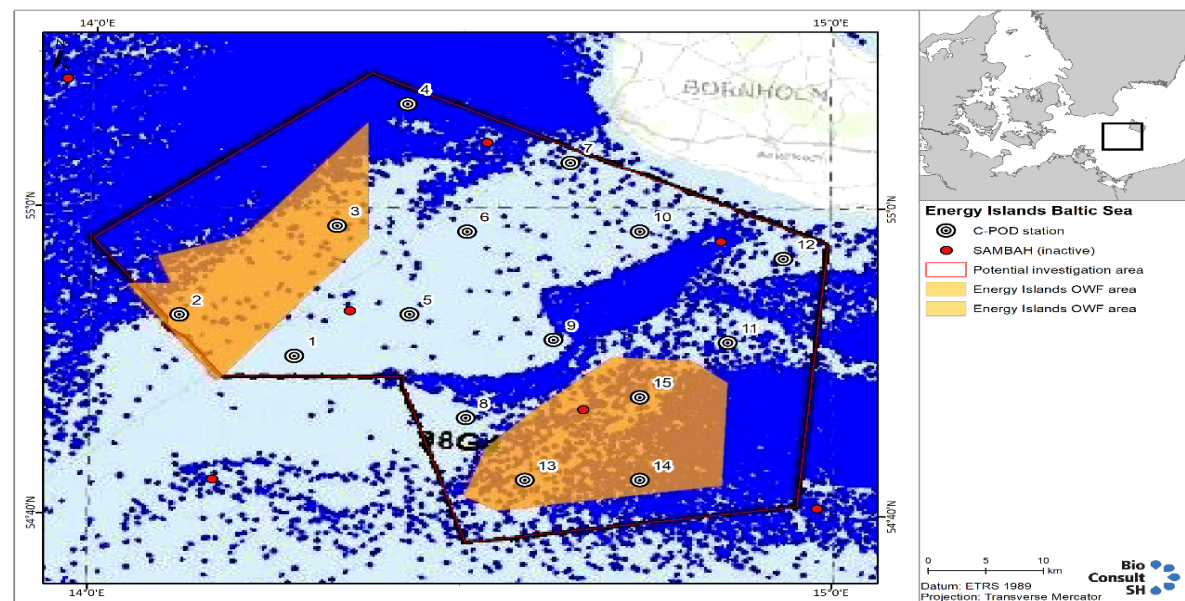


Energinet udfører over det næste år en række målinger af meteorologiske og oceanografiske forhold vest og sydvest for Bornholm, hvor kommende offshore mølleparker ønskes placeret.



Energinet har fået udlagt 15 C-POD-stationer i området vist på nedenstående kort omkring de to udpegede områder for de to nye vindmølleparkområder ca. 20 km sydvest og syd for Rønne. C-POD stationerne er udvalgt for at dække hele området, således at det kan undersøges, hvordan de marine pattedyr bruger området. Stationernes placering i forundersøgellesområdet kan ses på kortet nedenfor, som grå cirkler. De orange områder på figuren viser vindmølleområderne og den brune polygon viser hele forundersøgellesområdet. C-POD stationerne vil være i drift i 24 måneder for at dække alle årstider og variationer mellem år. Stationerne vil blive serviceret ca. midt på hver sæson for at garantere én måned data pr. sæson. Stationerne og de enkelte C-PODS er udstyret med GPS lokaliseringsudstyr, således at de kan lokaliseres i tilfælde af at de måtte forsvinde.

Description	Longitude	Latitude
LiDAR buoy 3	14°21.34' E	54°59.69' N
LiDAR buoy 4	14°35.29' E	54°43.02' N
Salinity and temperature string	14°35.24' E	54°42.97' N



Station	(WGS 84, DD°MM)	(WGS 84, DD°MM)	(WGS 84, DD)	(WGS 84, DD)
1	54° 50.34' N	14° 16.46' E	54,8390118	14,2743266
2	54° 52.97' N	14° 07.06' E	54,8829094	14,1176595
3	54° 58.82' N	14° 19.80' E	54,9804015	14,3300611
4	55° 06.77' N	14° 25.42' E	55,1128945	14,4236763
5	54° 53.09' N	14° 25.76' E	54,8847734	14,4293883
6	54° 58.50' N	14° 30.37' E	54,9749764	14,5062260
7	55° 02.99' N	14° 38.76' E	55,0498894	14,6459452
8	54° 46.37' N	14° 30.42' E	54,7727805	14,5070071
9	54° 51.47' N	14° 37.47' E	54,8577788	14,6244922
10	54° 58.54' N	14° 44.43' E	54,9757019	14,7405676
11	54° 51.32' N	14° 51.62' E	54,8553234	14,8602665
12	54° 56.77' N	14° 56.13' E	54,9461062	14,9355779
13	54° 42.34' N	14° 35.23' E	54,7056757	14,5871000
14	54° 42.37' N	14° 44.54' E	54,7061050	14,7422912
15	54° 47.76' N	14° 44.50' E	54,7959720	14,7417198



FOGA ApS  
FISKERNES  
ORIENTERING  
OM OFFSHORE  
AKTIVITETER

Trafikhavnvej 19  
DK-6700 Esbjerg  
Tel.: +45 75 45 11 44

E-Mail: fish.info@foga.dk  
Web page: www.foga.dk

# AKTIVITETER I ØSTERSØEN

Opdatering af FOGA Info

Uge 19

12. - 18. maj 2022

Næste FOGA Info distribueres 19. maj 2022

FOGA ApS har på basis af informationer fra offshoreoperatører i Østersøen udfærdiget følgende nyhedsbrev med beskrivelse af nuværende og planlagte aktiviteter:

## INFO 5.0

VTS Fehmarnbelt area:

- 1) 54° 45.20'N - 011° 02.10'E coast
- 2) 54° 36.50'N - 010° 53.10'E VTS W
- 3) 54° 33.70'N - 010° 53.50'E VTS SW
- 4) 54° 31.65'N - 011° 03.40'E coast
- 5) 54° 24.00'N - 011° 18.65'E coast
- 6) 54° 24.00'N - 011° 41.60'E VTS SE
- 7) 54° 31.90'N - 011° 41.60'E VTS E
- 8) 54° 35.70'N - 011° 30.25'E coast



Tunnel renden vil blive udgravet af et antal uddybningsfartøjer (se nedenfor), der vil arbejde indenfor det udpegede arbejdsområde beliggende indenfor anker områderne langs med tunnelforløbet.

Det udpegede arbejdsområde bliver afmærket med bøjer med AIS og arbejdsområdet vil bevæge sig langs med tunnelforløbet i takt med at arbejdet skrider frem.

Ved Lollands kyst er der blevet etableret en ny havn umiddelbart øst for havnen i Rødbyhavn. Et østligt og et vestligt opankringsområde er begge afmærket med bøjer. I disse områder vil der foregå forskellige former arbejdsopgaver i forbindelse med etableringen af arbejdshavnen på begge sider af de 2 havne. Begge områder er forbudsområder for uvedkommende skibstrafik.

Ved Puttgarden er der indført et anker- og arbejdsområde umiddelbart øst for færgehavnen. Opankringsområdet er afmærket med gule fareafmærkninger. I dette område vil der foregå forskellige former for arbejdsopgaver i forbindelse med etableringen af en mindre arbejdshavn. Området er forbudsområde for uvedkommende skibstrafik.

Et uddybningsfartøj ved navn **VOX AMALIA** arbejder udenfor de givne arbejdsområder. Skibet vil arbejde på tværs af rute Tango og kan kontaktes på **VHF kanal 68** for information. Uddybningsfartøjet er selvsejlende og vil kunne afbryde sit arbejde indenfor meget kort tid hvis der er risiko for en farlig situation. Skibet bærer navigationssignaler som "begrænset i sin evne til at manøvrere".

Det opfordres på det kraftigste at undlade trawlfiskeri i nærheden af tunnel renden.

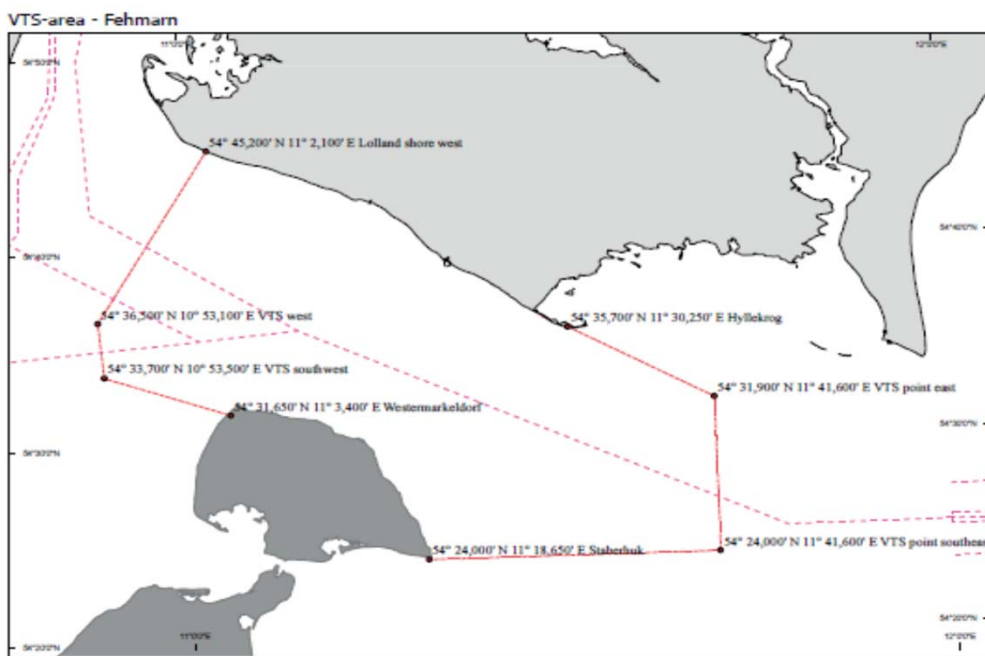
Centralt i bestræbelserne for en sikker og effektiv afvikling af skibstrafikken står etableringen af en Vessel Traffic Service (VTS Fehmarnbelt). **Vessel Traffic Service (VTS Fehmarnbelt)** dækker Femern Bælt (se nedenstående kort) og vil være i drift under hele tunnelbyggeriet. VTS Fehmarnbelt er en fælles tysk dansk VTS, der bliver drevet af de tyske og danske myndigheder i fællesskab. **VTS arbejdskanal er VHF 68.**

Alle arbejdsområder vil blive overvåget af et vagt- og afviserfartøj konstant. Repræsentanter fra de tyske og danske myndigheder vil være om bord på vagtskibene og skibene vil agere på vegne af VTS-operatørerne.

Et dedikeret slæbebådsberedskab (**BUGSIER 30**) vil være til rådighed for havarerede skibe indenfor VTS-området. Assistance fra slæbene udføres uden omkostninger og der opkræves ikke bjærgeløn.

Femern A/S har udarbejdet en elektronisk folder med information om de særlige forhold omkring arbejdsområderne. Folderen kan downloades på:

<https://femern.com/da/byggeriet/den-bla-byggeplads/info-til-sofarende/>



New OWA-South 24.04.2022				
AIS buoys - Buoy Character: FL(2+1)Y.15S				
Buoy Nr	Latitude	Longitude	Chainage	Offset
S1	54°34.0572'N	011°17.6828'E	19136	-280
S2	54°33.9177'N	011°18.1849'E	19136	320
S3	54°33.9522'N	011°17.5963'E	18920	-280
S4	54°33.8127'N	011°18.0985'E	18920	320
S5	54°34.2673'N	011°17.8557'E	19568	-280
S6	54°34.1278'N	011°18.3578'E	19568	320
S7	54°34.1623'N	011°17.7692'E	19352	-280
S8	54°34.0228'N	011°18.2713'E	19352	320

Current OWA North				
AIS buoys - Buoy Character: FL(3)Y.10S				
Buoy Nr	Latitude	Longitude	Chainage	Offset
N1	54°36.0879'N	011°19.3548'E	23312	-280
N2	54°35.9483'N	011°19.8573'E	23312	320
N3	54°36.4637'N	011°19.6647'E	24085	-280
N4	54°36.3241'N	011°20.1672'E	24085	320
N5	54°36.8400'N	011°19.9750'E	24859	-280
N6	54°36.7004'N	011°20.4775'E	24859	320
N7	54°37.2158'N	011°20.2850'E	25632	-280
N8	54°37.0762'N	011°20.7876'E	25632	320

Dette nyhedsbrev og oversigtskort er udarbejdet på foranledning af offshore operatører, der arbejder i Østersøen samt indre danske farvande og distribueres elektronisk til alle fiskerfartøjer og andre interesserede omkring Østersøen. Se også FOGA's hjemmeside [www.foga.dk](http://www.foga.dk). Bestillinger og afbestillinger via e-mail modtages gerne på [fish.info@foga.dk](mailto:fish.info@foga.dk). Venligst bemærk at nyhedsbrevet fylder ca. 1 mb når det sendes ud som en pdf fil.