



FOGA ApS  
 FISKERNES  
 ORIENTERING  
 OM OFFSHORE  
 AKTIVITETER

Trafikhavnsvej 19  
 DK-6700 Esbjerg  
 Tel.: +45 75 45 11 44  
 E-Mail: fish.info@foga.dk  
 Web page: www.foga.dk

# AKTIVITETER I ØSTERSØEN

Uge 28  
 15. juli 2021

FOGA ApS har på basis af informationer fra offshoreoperatører i Østersøen udfærdiget følgende nyhedsbrev med beskrivelse af nuværende og planlagte aktiviteter:







**FOGA ApS**  
**FISKERNES**  
**ORIENTERING**  
**OM OFFSHORE**  
**AKTIVITETER**

**FOGA ApS har på basis af informationer fra offshoreoperatører i Østersøen udfærdiget følgende nyhedsbrev med beskrivelse af nuværende og planlagte aktiviteter:**

Trafikhavnsvej 19  
 DK-6700 Esbjerg  
 Tel.: +45 75 45 11 44

E-Mail: fish.info@foga.dk  
 Web page: www.foga.dk

# AKTIVITETER I ØSTERSØEN

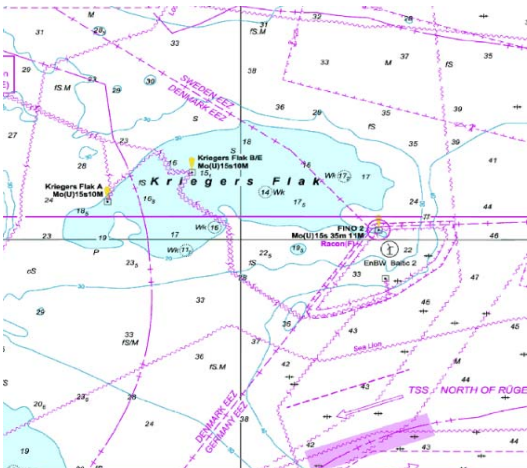
**Opdatering af FOGA Info**  
**Uge 28**

**15. - 21. juli 2021**

Næste FOGA Info distribueres 22. juli 2021

## Info 1.0

### VATTENFALL

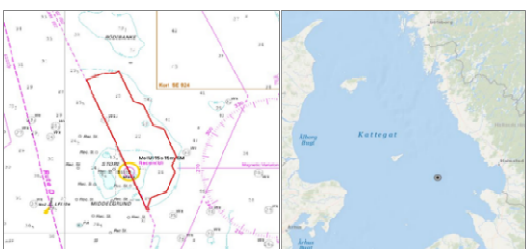
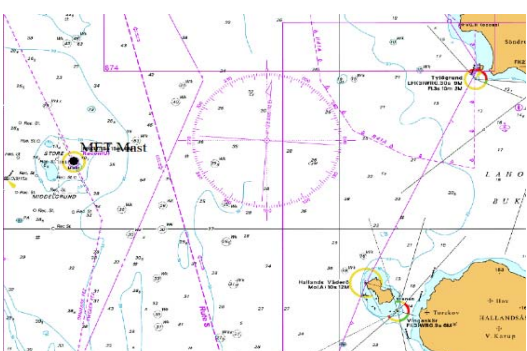


Energiselskabet **Vattenfall** er ved at etablere offshore vindparken Dansk Kriegers Flak beliggende i Østersøen på nedenstående positioner. Farvandet til søs, hvor vindparken bliver etableret, er udpeget som forbudsområde hvor al uvedkommende sejlads, fiskeri, ankring og dykning er forbudt.

Crew transfer fartøjerne (CTV) **TRAVELLER**, **BOLDER** og **CWIND RENEGADE** arbejder ved Kriegers Flak.

Samtlige **72** møller ved Kriegers Flak er blevet installeret. Arbejdsområdet er afmærket med bøjer.

**Vattenfall** har etableret et **Marine Coordination Centre (DKF MCC)**, som overvåger operationen 24/7. **MCC** kan kontaktes telefonisk: +45 27 88 08 33. **DKF MCC** og vagtskibet **SØLØVEN** overvåger trafikken i farvandet samt i arbejdsområdet og lytter til VHF kanal 16 og 10. Fartøjet **ARNE TISELIUS** afløser vagtskibet **SØLØVEN** i perioden fra 18/7 - 22/7.



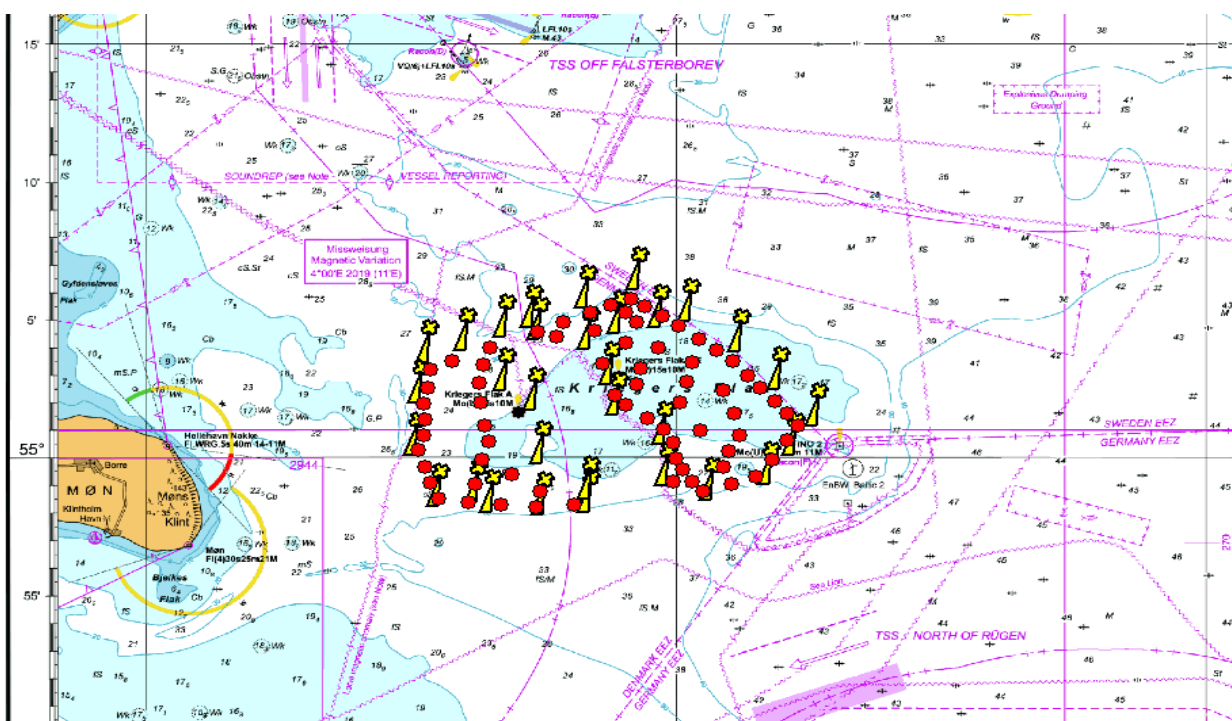
1	NW1	55°03.437 N	012°45.568 E	15	S4	54°57.945 N	012°52.096 E
2	N1	55°03.887 N	012°47.658 E	16	S5	54°58.036 N	012°49.163 E
3	N2	55°04.376 N	012°49.921 E	17	SW1	54°58.241 N	012°46.116 E
4	N3	55°04.742 N	012°51.459 E	18	W1	55°00.079 N	012°44.874 E
5	N4	55°05.422 N	012°54.503 E	19	W2	55°02.017 N	012°45.0976 E
6	NE1	55°06.082 N	012°57.470 E	20	CW1	55°02.440 N	012°49.883 E
7	E1	55°04.958 N	013°00.345 E	21	CW2	55°01.746 N	012°51.576 E
8	E2	55°03.833 N	013°03.218 E	22	CW3	54°59.774 N	012°52.0183 E
9	E3	55°02.488 N	013°05.419 E	23	CW4	54°58.496 N	012°54.686 E
10	E4	55°01.147 N	013°07.610 E	24	CE1	55°04.278 N	012°51.840 E
11	SE1	55°00.096 N	013°06.261 E	25	CE2	55°03.940 N	012°54.637 E
12	S1	54°59.017 N	013°04.878 E	26	CE3	55°02.680 N	012°55.915 E
13	S2	54°58.485 N	013°01.576 E	27	CE4	55°01.555 N	012°56.263 E
14	S3	54°58.042 N	012°54.707 E	28	CE5	55°00.506 N	012°58.918 E
				29	CE6	54°58.990 N	012°59.041 E



### C-POD stationer:

På nedenstående positioner har Vattenfall fået udlagt 5 C-POD stationer (KS1 - KS5), der er markeret med en gule bøjer.

Station	Lat	Long
KS1	56,85243	11,93293
KS2	56,8498	12,03168
KS3	56,80908	11,94408
KS4	56,76895	12,04957
KS5	56,7102	12,03213

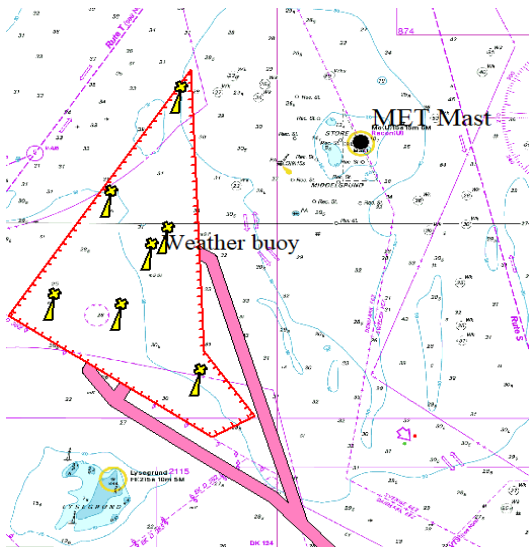


### Store Middelgrund - MET Mast

På positionen 56°33.7N - 012°33.7E er det opstillet en meteorologi mast på en platform 7 m over middelvandstand og den samlede højde udgør ca. 120 m over middelvandstand. Mastens udformning fremgår af billedet.



**Info 2.0**



**ENERGINET**  
 Eltransmission

**Hesselø Windfarm**

Energinet har påbegyndt forskellige offshore aktiviteter i Kattegat, hvor Hesselø offshore vindmøllepark planlægges. Vindmølleparken planlægges i farvandet nord for Lysegrund med et areal på ca. 247 km<sup>2</sup> og en kapacitet på op til 1,2 GW. Parken forventes sat i drift i 2027.

Området for den kommende vindmøllepark Hesselø er afgrænset af følgende positioner (Datum: ETRS89, kan indlæses som WGS 84).

LATITUDE	LONGITUDE
56° 20,110' N	11° 55,130' E
56° 25,724' N	11° 39,884' E
56° 34,914' N	11° 50,963' E
56° 37,052' N	11° 53,528' E
56° 24,111' N	11° 54,539' E
56° 21,108' N	11° 58,289' E

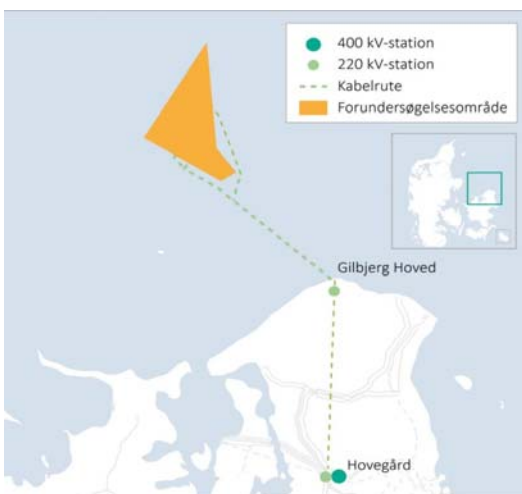
PosName	Long_DM	Lat_DM
Hes1new	11° 52.29'	56° 35.034'
Hes2	11° 47.099'	56° 30.289'
Hes3	11° 51.359'	56° 28.574'
Hes4new	11° 42.794'	56° 25.539'
Hes5new	11° 47.851'	56° 25.070'
Hes6	11° 53.785'	56° 22.046'
Hes7	12° 14.448'	56° 08.886'
Hes8	12° 15.354'	56° 08.088'

Energinet har fået udlagt en vejrmålestation i farvandet på position: 56° 27.852'N - 11° 50.104'E. Datum: ETR89.

Energinet har udlagt 8 CPODS i farvandet i forbindelse med forundersøgelser til Hesselø Havvindmøllepark, heraf er 6 placeret indenfor havvindmølleparkens planområde og 2 er placeret nær kysten i den planlagte kabeltracé. Stationerne er udlagt for et år. Der skal holdes en sikkerhedsafstand på 25 m fra positionerne. Der vil blive gennemført servicebesøg hver 8. uge. 6 af stationerne (dem indenfor havvindmølleparkens planområde) er udstyret med én bøjle med kæde og tovværk ned til et 400 kg betonanker.

Den akustiske lyttepost (kaldet en CPOD) med undervandsreleaser udlægges ca. 10 m derfra og forankres med to sandsække af hver 20 kg. Denne har en højde på 2 m (3.5 m med orange kugler) over havbunden.

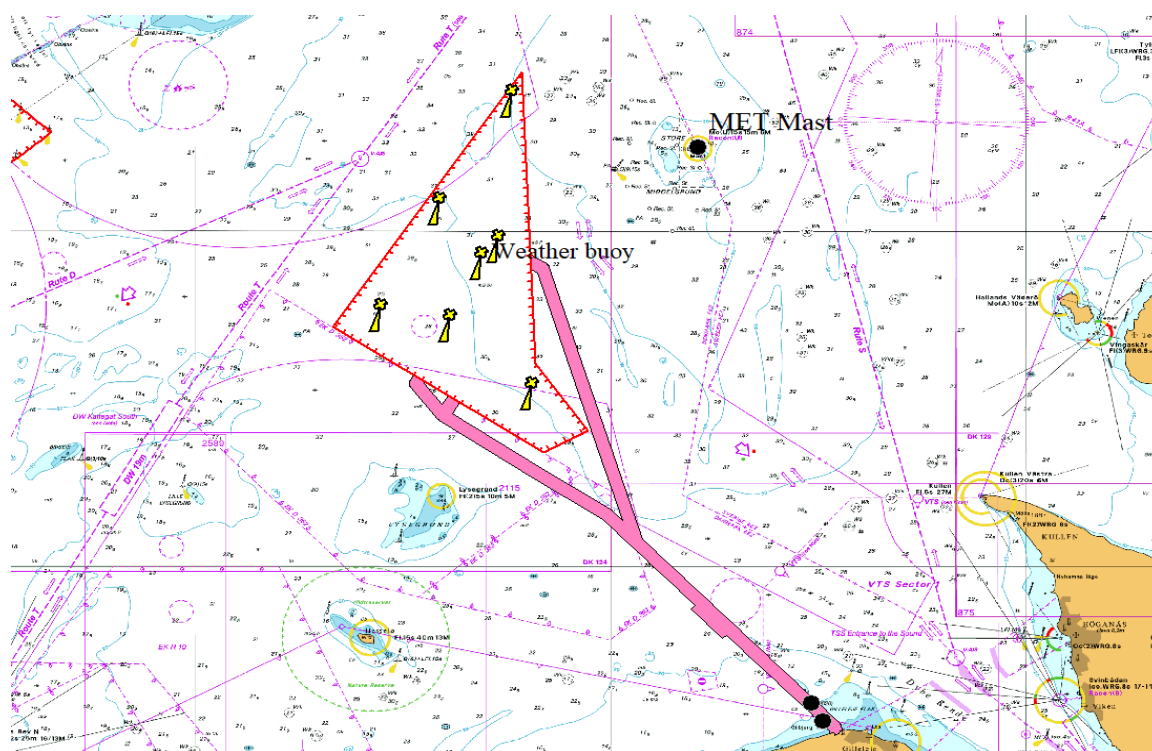
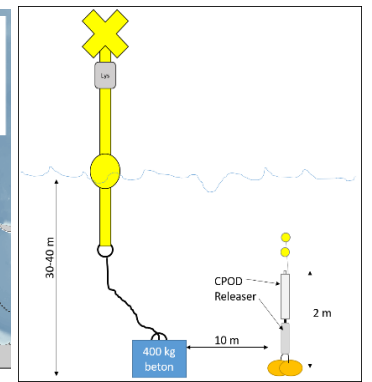
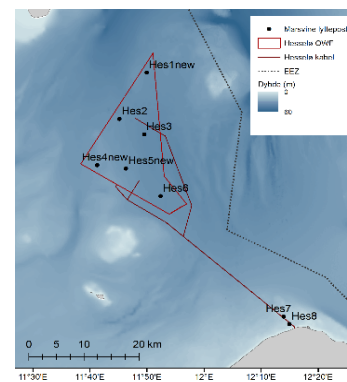
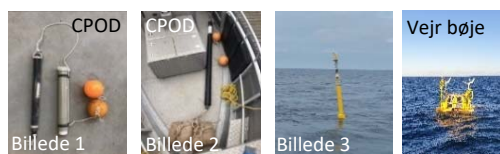
Undervandsreleaseren kan udløses fra havoverfladen, hvorved releaser og CPOD frigives og stiger til overfladen pga. de to opdriftskugler i toppen. Nedenstående viser den akustiske lyttepost (billede 1 og 2) og de anvendte bøjler (billede 3) udlagt ved CPOD 1-6, der er ikke udlagt bøjler ved de to CPOD i kabel korridoren. Hvis udstyret findes eller fanges ved et uheld bedes man tage kontakt til Aarhus Universitet (Jeppe Dalgaard +45 93 50 82 02 eller Signe Sveegaard +45 28 95 16 64). Der er en findeløn i begge tilfælde.



**NYHED:**

Energistyrelsen har meddelt, at man sætter udbuddet for Hesselø Havvindmøllepark på pause, indtil resultaterne af de indledende forundersøgelser af havbunden er blevet analyseret yderligere.

Udsættelsen af udbuddet får dog ikke betydning for Energinets arbejde med forundersøgelser, som fortsætter efter tidsplanen.







**FOGA ApS**  
**FISKERNES**  
**ORIENTERING**  
**OM OFFSHORE**  
**AKTIVITETER**

Trafikhavnsvej 19  
 DK-6700 Esbjerg  
 Tel.: +45 75 45 11 44

E-Mail: fish.info@foga.dk  
 Web page: www.foga.dk

# AKTIVITETER I ØSTERSØEN

**Opdatering af FOGA Info**  
**Uge 28**

**15. - 21. juli 2021**

Næste FOGA Info distribueres 22. juli 2021

FOGA ApS har på basis af informationer fra offshoreoperatører i Østersøen udfærdiget følgende nyhedsbrev med beskrivelse af nuværende og planlagte aktiviteter:

## Info 3.0

Fartøjspositioner:

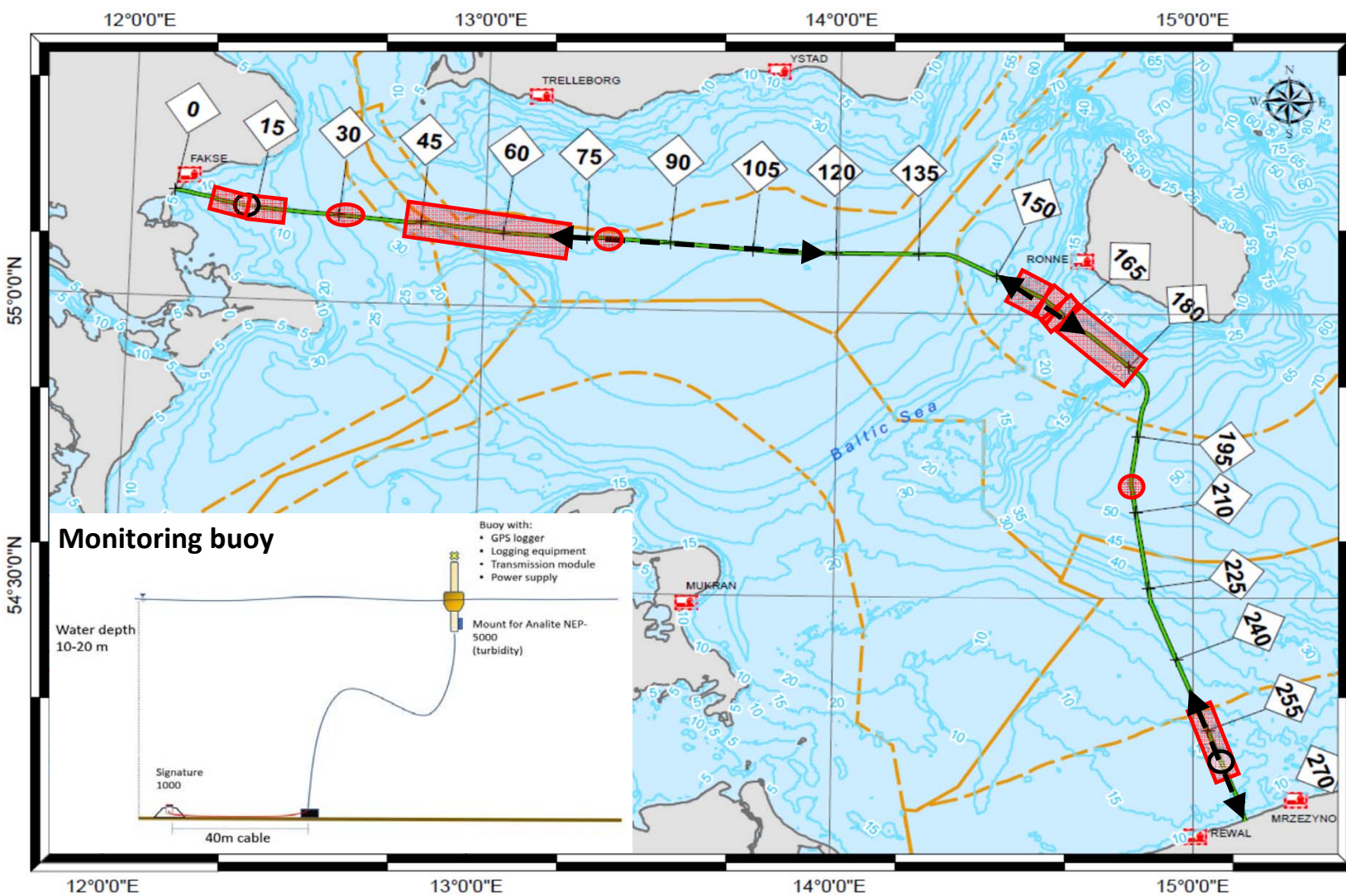
Fartøjet **ARNE TISELIUS** udfører miljøundersøgelser i Østersøen.  
 Fartøjet **ARCTIC HUNTER** udfører miljøundersøgelser i Østersøen.



## Info 4.0 Baltic Pipe konstruktion

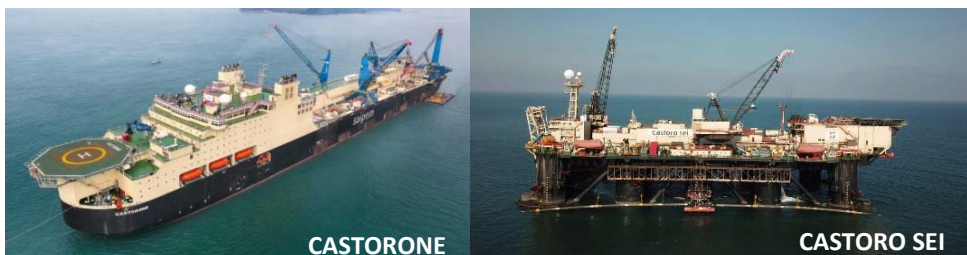


Selskabet GAZ-SYSTEM etablerer Baltic Pipe gasrørledningen, der forbinder Polen og Danmark via Østersøen. Havbundsundersøgelserne i den næste 7 days periode er planlagt ved områderne, der er markeret med pile, indledende rørlægning og opgravning er planlagt indenfor det med rødt markerede område. Bøjer er markeret sorte cirkler. Operationerne kan også finde sted ved andre lokationer i tilfælde af uforudsete ændringer i planerne. Al uvedkommende sejlads, fiskeri, ankring og dykning frarådes på det kraftigste. Alle involverede fartøjer benytter AIS og lytter til VHF kanal 16.



## Rørlægning

Rørlægger fartøjet **CASTORONE** lægger rør mellem **KP 70 og 42**. Rørlæggeren assisteres af survey fartøjet **NG WORKER**. En sikkerhedszone på **1500 m** skal opretholdes omkring fartøjerne (område markeret med rødt) pga. skibenes begrænsede evne til at manøvrere. Al uvedkommende sejlads, fiskeri, ankring og dykning frarådes på det kraftigste, da det kan medføre alvorlig fare for sikkerheden til søs og/eller medføre skade på udstyr. Alle involverede fartøjer benytter AIS og lytter til VHF kanal 16.



Rørlægger fartøjet **CASTORO SEI** lægger rør mellem **KP 155 og 182**. Rørlæggeren assisteres af survey fartøjet **IEVOLI AMBER**, ankerhandlerne **GH ENDURANCE**, **SIEM COMMANDER** og **MAERSK HANDLER** samt skibe der leverer rør. En sikkerhedszone på **1500 m** skal opretholdes omkring fartøjerne (område markeret med rødt) pga. skibenes begrænsede evne til at manøvrere. Al uvedkommende sejlads, fiskeri, ankring og dykning frarådes på det kraftigste, da det kan medføre alvorlig fare for sikkerheden til søs og/eller medføre skade på udstyr. Alle involverede fartøjer benytter AIS og lytter til VHF kanal 16.

## Koordinater (rørlægnings ruten)

	Start		End	
	Latitude	Longitude	Latitude	Longitude
CASTORONE	55°7.534 N	13°12.595 E	55°8.667 N	12°46.356 E
NG Worker	55°7.534 N	13°12.595 E	55°8.667 N	12°46.356 E
CASTORO SEI	55°2.805 N	14°31.034 E	54°553.831 N	14°50.707 E
Ievoli Amber	55°2.805 N	14°31.034 E	54°553.831 N	14°50.707 E
CS Endurance	55°2.805 N	14°31.034 E	54°553.831 N	14°50.707 E
Maersk Handler	55°2.805 N	14°31.034 E	54°553.831 N	14°50.707 E
Siem Commander	55°2.805 N	14°31.034 E	54°553.831 N	14°50.707 E
Skjold R	54° 18.285 N	15° 0.987 E	54° 6.952 N	15° 8.583 E





FOGA ApS  
FISKERNES  
ORIENTERING  
OM OFFSHORE  
AKTIVITETER

Trafikhavnsvej 19  
DK-6700 Esbjerg  
Tel.: +45 75 45 11 44

E-Mail: fish.info@foga.dk  
Web page: www.foga.dk

# AKTIVITETER I ØSTERSØEN

Opdatering af FOGA Info

Uge 28

15. - 21. juli 2021

Næste FOGA Info distribueres 22. juli 2021

FOGA ApS har på basis af informationer fra offshoreoperatører i Østersøen udfærdiget følgende nyhedsbrev med beskrivelse af nuværende og planlagte aktiviteter:

## Udlægning af sten

Stenlægger fartøjet **FLINTSTONE** arbejder ved KP 206. En sikkerhedszone på 500 m skal opretholdes omkring fartøjet (område markeret med rød) pga. skibets begrænsede evne til at manøvrere. Al uvedkommende sejlads, fiskeri, ankring og dykning frarådes på det kraftigste, da det kan medføre alvorlig fare for sikkerheden til søs og/eller medføre skade på udstyr. Fartøjet benytter AIS og lytter til VHF kanal 16.

## Vagtskibe

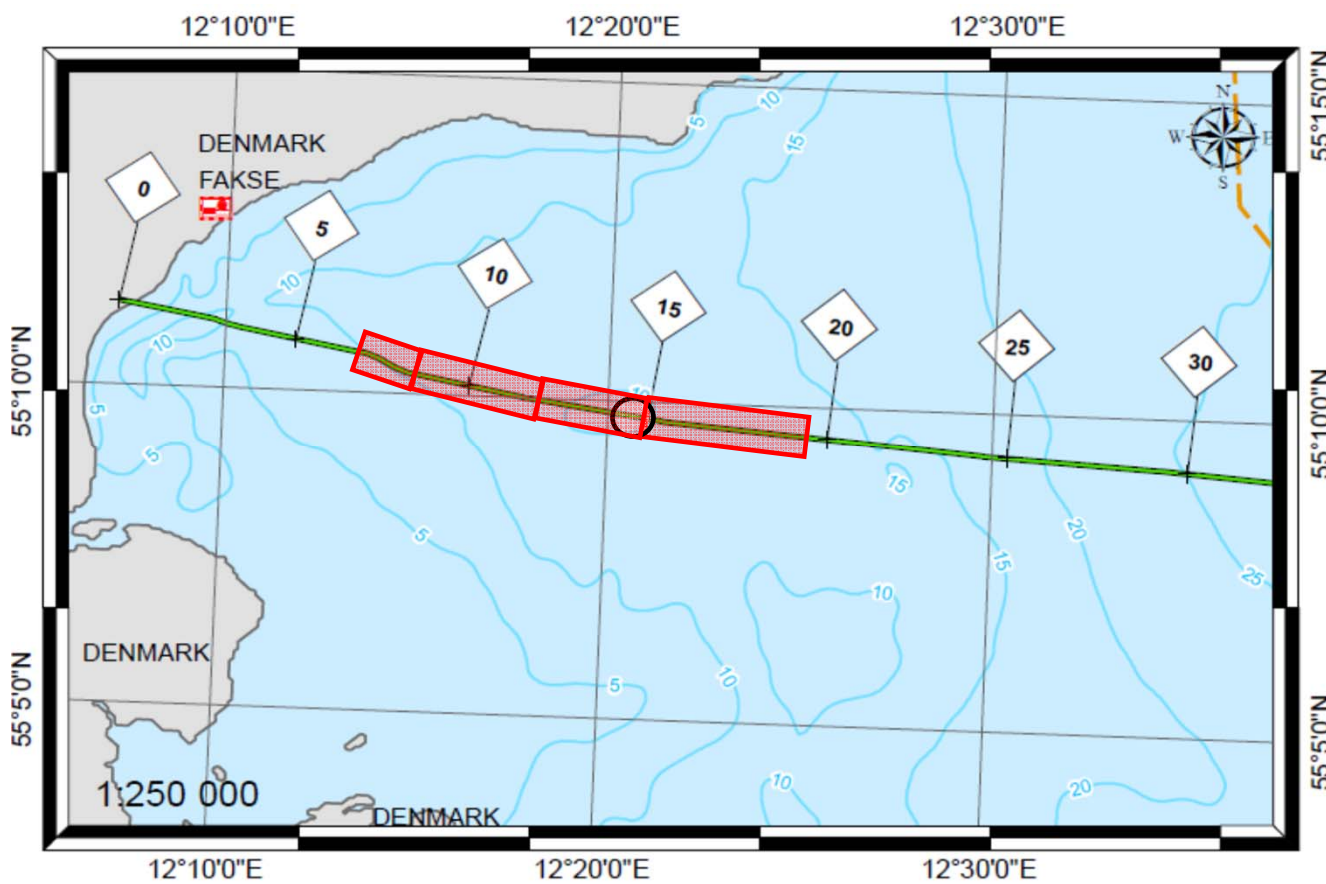
Vagtskibene **WALVIS**, **ALCEDO** og **PELICAN 1** udfører vagt- og afviseropgaver ved KP 80, 156-160 og 178 hvor rørledningen er ubeskyttet.

## Udlægning af betonmætter og survey

1. **IEVOLI IVORY**: Udlægning af betonmætter KP 29-30, 206 (500m sikkerheds zone) og survey KP 120 til 70 og 150 til 170
2. **SKJOLD R**: survey KP 250 til 273

	55° 9.161 N	12°34.906 E	55° 9.161 N	12°34.906 E
	54° 9.146 N	12°35.281 E	54° 9.146 N	12°35.281 E
	54°41.277 N	14°49.887 E	54°41.277 N	14°49.887 E
	55° 6.302 N	13°59.546 E	55°7.534 N	13°12.595 E
Ievoli Ivory	54° 3.863 N	14°27.440 E	54°58.029 N	14°42.163 E
Flintstone	54° 41.331 N	14°49.873 E	54° 41.171 N	14°49.916 E
Walvis	55° 7.414 N	13°22.749 E	55° 7.414 N	13°22.749 E
Alcedo	55°2.362 N	14°32.538 E	55° 1.295 N	14°35.676 E
Pelican 1	54°55.139 N	14°48.093 E	54°55.139 N	14°48.093 E

## Info 4.2 Danmark kystnært



Gravemaskinen **MJOLLNER R**, assisteret af slæberne **RIMFAXE R**, udfører uddybningsopgaver imellem KP 7 og 19. Der er udlagt en bøjle ved KP 14.4.

En sikkerhedszone på 500 m skal opretholdes omkring fartøjerne (område markeret med rød) pga. skibenes begrænsede evne til at manøvrere. Al uvedkommende sejlads, fiskeri, ankring og dykning frarådes på det kraftigste, da det kan medføre alvorlig fare for sikkerheden til søs og/eller medføre skade på udstyr. Alle involverede fartøjer benytter AIS og lytter til VHF kanal 16.

## Vedligeholdende udgravning

Fartøjet **HEIMDAL R** udfører grave arbejder imellem KP 7 og 19. En sikkerhedszone på 500 m skal opretholdes omkring fartøjerne (område markeret med rød) pga. skibenes begrænsede evne til at manøvrere. Al uvedkommende sejlads, fiskeri, ankring og dykning frarådes på det kraftigste, da det kan medføre alvorlig fare for sikkerheden til søs og/eller medføre skade på udstyr. Alle involverede fartøjer benytter AIS og lytter til VHF kanal 16.

## Positioner (Kun ruten langs med rørledningen)

	Start		End	
	Latitude	Longitude	Latitude	Longitude
Mjollner R	55°9.556 N	12°24.858 E	55°10.535 N	12° 14.023 E
Rimfaxe R	55°9.556 N	12°24.858 E	55°10.535 N	12° 14.023 E
Heimdals R	55°9.556 N	12°24.858 E	55°10.535 N	12° 14.023 E
Monitoring buoy	55°9.79 N	12°20.50 E		



Co-financed by the Connecting Europe Facility of the European Union



**FOGA ApS**  
**FISKERNES**  
**ORIENTERING**  
**OM OFFSHORE**  
**AKTIVITETER**

Trafikhavnsvej 19  
 DK-6700 Esbjerg  
 Tel.: +45 75 45 11 44

E-Mail: fish.info@foga.dk  
 Web page: www.foga.dk

# AKTIVITETER I ØSTERSØEN

**Opdatering af FOGA Info**

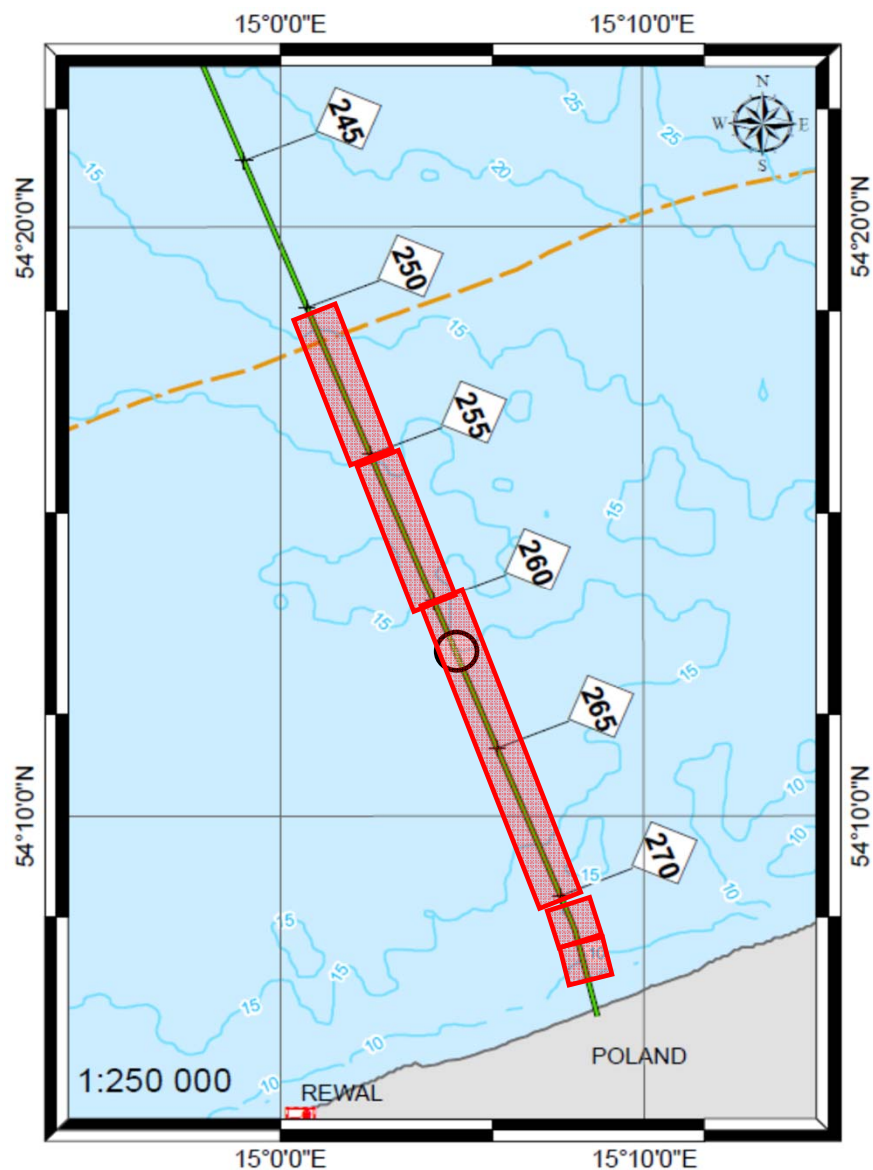
**Uge 28**

**15. - 21. juni 2021**

Næste FOGA Info distribueres 22. juli 2021

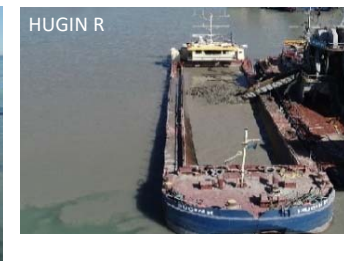
FOGA ApS har på basis af informationer fra offshoreoperatører i Østersøen udfærdiget følgende nyhedsbrev med beskrivelse af nuværende og planlagte aktiviteter:

## Info 4.3 PoIEN KYSTNÆRT



### Positioner (Kun ruten langs med rørledningen)

	Start		End	
	Latitude	Longitude	Latitude	Longitude
Gungner R	54°18.285 N	15°0.987 E	54°15.790 N	15° 2.733 E
Skinfaxe R	54°18.285 N	15°0.987 E	54°15.790 N	15° 2.733 E
Harald	54°15.790 N	15°2.733 E	54°11.298 N	15° 5.868 E
Leonardo	54°15.790 N	15°2.733 E	54°11.298 N	15° 5.868 E
Grane R	54°15.790 N	15°2.733 E	54°7.528 N	15° 8.583 E
Monitoring buoy	54° 12.25 N	15° 2.19 E		



Gravemaskinerne **GUNGNER R** og **HARALD**, assisteret af slæberne **SKINFAXE R** og **LEONARDO**, udfører uddybningsopgaver imellem KP 250 og 265. **GUNGNER R** bliver assisteret af split prammene **HUGIN R** og **MUNIN R**. Der er udlagt en bøje ved KP 261,6.

En sikkerhedszone på 500 m skal opretholdes omkring fartøjerne (område markeret med rød) pga. skibenes begrænsede evne til at manøvrere. Al uvedkommende sejlads, fiskeri, ankring og dykning frarådes på det kraftigste, da det kan medføre alvorlig fare for sikkerheden til søs og/eller medføre skade på udstyr. Alle involverede fartøjer benytter AIS og lytter til VHF kanal 16.

### Vedligeholdende udgravning

Fartøjet **GRANE R** udfører grave arbejder imellem KP 255 og 273. En sikkerhedszone på 500 m skal opretholdes omkring fartøjet (område markeret med rød) pga. skibet begrænsede evne til at manøvrere. Al uvedkommende sejlads, fiskeri, ankring og dykning frarådes på det kraftigste, da det kan medføre alvorlig fare for sikkerheden til søs og/eller medføre skade på udstyr. Alle involverede fartøjer benytter AIS og lytter til VHF kanal 16.