



FOGA ApS  
FISKERNES  
ORIENTERING  
OM OFFSHORE  
AKTIVITETER

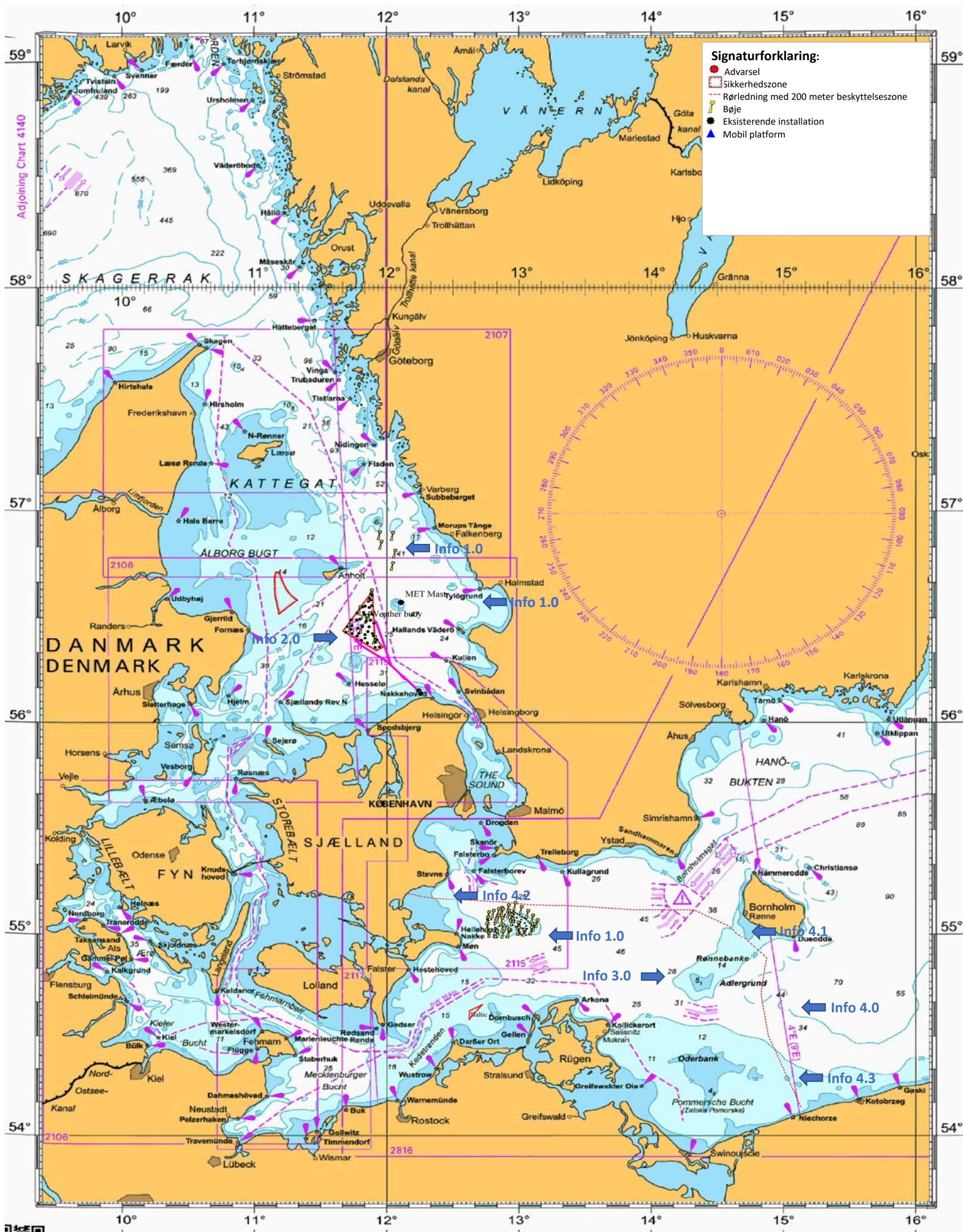
Trafikhavnsvej 19  
DK-6700 Esbjerg  
Tel.: +45 75 45 11 44

E-Mail: fish.info@foga.dk  
Web page: www.foga.dk

# AKTIVITETER I ØSTERSØEN

Uge 19  
12. maj 2021

FOGA ApS har på basis af informationer fra offshoreoperatører i Østersøen udfærdiget følgende nyhedsbrev med beskrivelse af nuværende og planlagte aktiviteter:







**FOGA ApS**  
**FISKERNES**  
**ORIENTERING**  
**OM OFFSHORE**  
**AKTIVITETER**

**FOGA ApS har på basis af informationer fra offshoreoperatører i Østersøen udfærdiget følgende nyhedsbrev med beskrivelse af nuværende og planlagte aktiviteter:**

Trafikhavnsvej 19  
 DK-6700 Esbjerg  
 Tel.: +45 75 45 11 44

E-Mail: fish.info@foga.dk  
 Web page: www.foga.dk

# AKTIVITETER I ØSTERSØEN

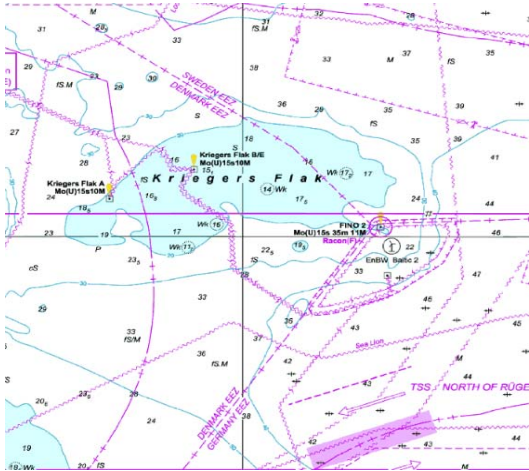
**Opdatering af FOGA Info**  
**Uge 19**

**12. - 19. maj 2021**

Næste FOGA Info distribueres 20. maj 2021

## Info 1.0

### VATTENFALL



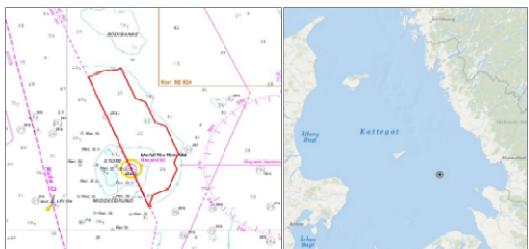
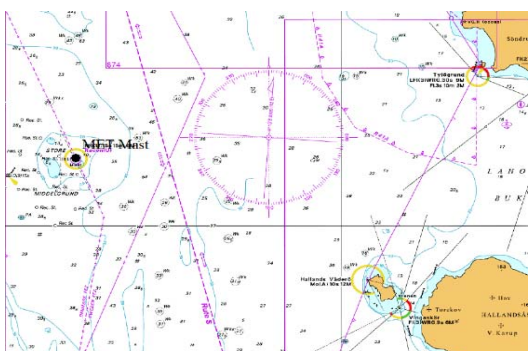
Energiselskabet **Vattenfall** er ved at etablere offshore vindparken Dansk Kriegers Flak beliggende i Østersøen på nedenstående positioner. Farvandet til søs, hvor vindparken bliver etableret, er udpeget som forbudsområde hvor al uvedkommende sejlads, fiskeri, ankring og dykning er forbudt.

Crew transfer fartøjerne (CTV) **TRAVELLER, BOLDER, CWIND RENEGADE, CWIND ARTIMUS** og **FOB SWATH 2,3 & 8** arbejder ved Kriegers Flak.

Jack-up fartøjet **VOLE AU VENT** befinder sig i den østlige del af Kriegers Flak.

Samtlige **72 fundamenter og TP'ere** er blevet installeret. Arbejdsområdet er afmærket med bøjer. Indtil videre er der installeret **53 møller** ved Kriegers Flak Vest.

**Vattenfall** har etableret et **Marine Coordination Centre (DKF MCC)**, som overvåger operationen 24/7. **MCC** kan kontaktes telefonisk: +45 27 88 08 33. **DKF MCC** og vagtskibet **SØLØVEN** overvåger trafikken i farvandet samt i arbejdsområdet og lytter til VHF kanal 16 og 10.



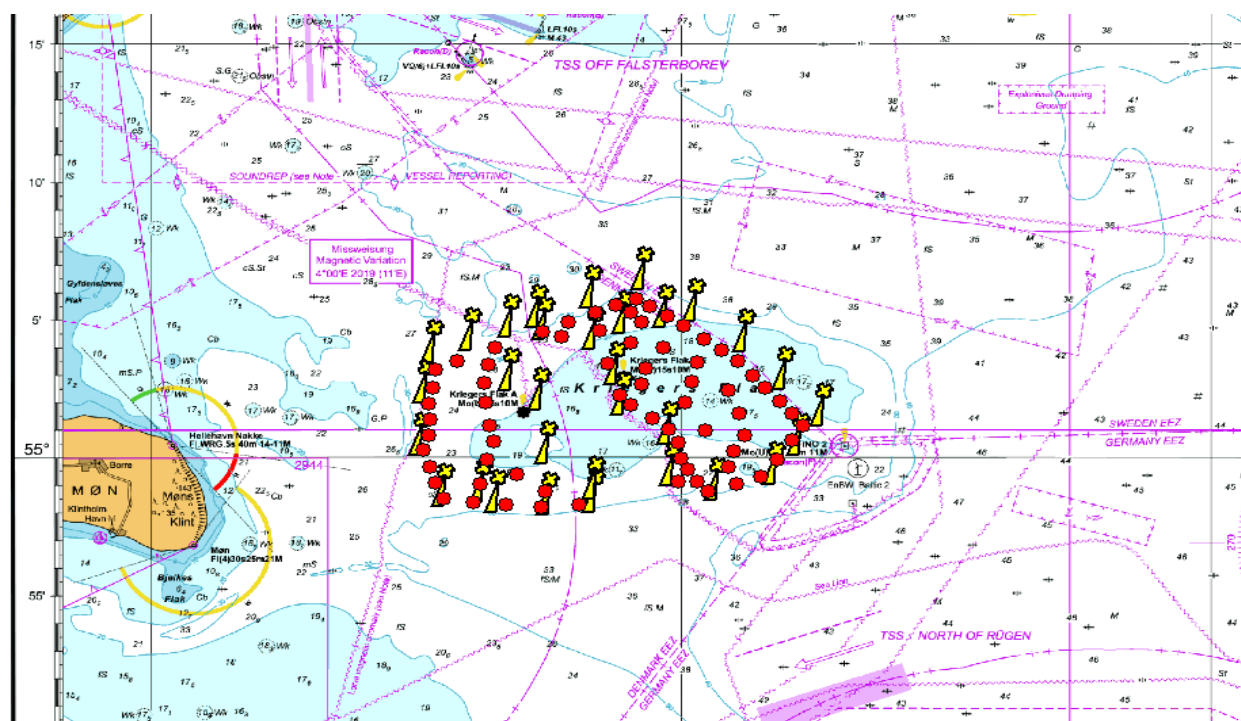
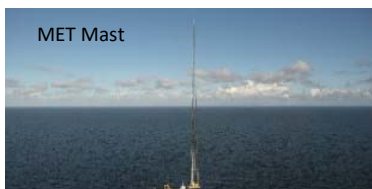
1	NW1	55°03.437 N	012°45.568 E	15	S4	54°57.945 N	012°52.096 E
2	N1	55°03.887 N	012°47.658 E	16	S5	54°58.036 N	012°49.163 E
3	N2	55°04.376 N	012°49.921 E	17	SW1	54°58.241 N	012°46.116 E
4	N3	55°04.742 N	012°51.459 E	18	W1	55°00.079 N	012°44.874 E
5	N4	55°05.422 N	012°54.503 E	19	W2	55°02.017 N	012°45.0976 E
6	NE1	55°06.082 N	012°57.470 E	20	CW1	55°02.440 N	012°49.883 E
7	E1	55°04.958 N	013°00.345 E	21	CW2	55°01.746 N	012°51.576 E
8	E2	55°03.833 N	013°03.218 E	22	CW3	54°59.774 N	012°52.0183 E
9	E3	55°02.488 N	013°05.419 E	23	CW4	54°58.496 N	012°54.686 E
10	E4	55°01.147 N	013°07.610 E	24	CE1	55°04.278 N	012°51.840 E
11	SE1	55°00.096 N	013°06.261 E	25	CE2	55°03.940 N	012°54.637 E
12	S1	54°59.017 N	013°04.878 E	26	CE3	55°02.680 N	012°55.915 E
13	S2	54°58.485 N	013°01.576 E	27	CE4	55°01.555 N	012°56.263 E
14	S3	54°58.042 N	012°54.707 E	28	CE5	55°00.506 N	012°58.918 E
				29	CE6	54°58.990 N	012°59.041 E



### C-POD stationer:

På nedenstående positioner har Vattenfall fået udlagt 5 C-POD stationer (KS1 - KS5), der er markeret med en gule bøjer.

Station	Lat	Long
KS1	56,85243	11,93293
KS2	56,8498	12,03168
KS3	56,80908	11,94408
KS4	56,76895	12,04957
KS5	56,7102	12,03213



### Store Middelgrund - MET Mast

På positionen 56°33.7N - 012°33.7E er det opstillet en meteorologi mast på en platform 7 m over middelvandstand og den samlede højde udgør ca. 120 m over middelvandstand. Mastens udformning fremgår af billedet.





**FOGA ApS**  
**FISKERNES**  
**ORIENTERING**  
**OM OFFSHORE**  
**AKTIVITETER**

Trafikhavnsvej 19  
 DK-6700 Esbjerg  
 Tel.: +45 75 45 11 44

E-Mail: fish.info@foga.dk  
 Web page: www.foga.dk

# AKTIVITETER I ØSTERSØEN

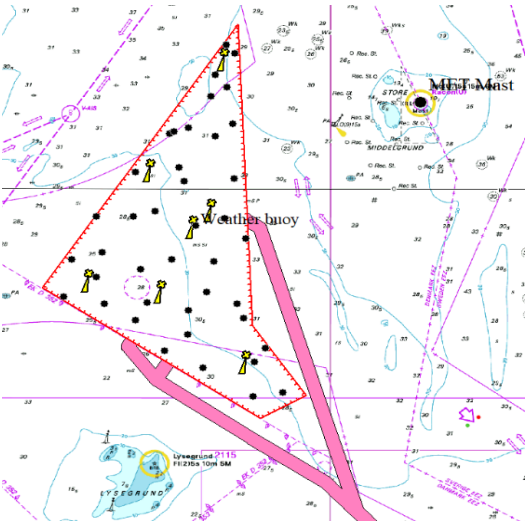
**Opdatering af FOGA Info**  
**Uge 19**

**12. - 19. maj 2021**

Næste FOGA Info distribueres 20. maj 2021

FOGA ApS har på basis af informationer fra offshoreoperatører i Østersøen udfærdiget følgende nyhedsbrev med beskrivelse af nuværende og planlagte aktiviteter:

## Info 2.0



### Hesselø Windfarm

Energinet har påbegyndt forskellige offshore aktiviteter i Kattegat, hvor Hesselø offshore vindmøllepark planlægges. Vindmølleparken planlægges i farvandet nord for Lysegrund med et areal på ca. 247 km<sup>2</sup> og en kapacitet på op til 1,2 GW. Parken forventes sat i drift i 2027.

Området for den kommende vindmøllepark Hesselø er afgrænset af følgende positioner (Datum: ETRS89, kan indlæses som WGS 84).

LATITUDE	LONGITUDE
56° 20,110' N	11° 55,130' E
56° 25,724' N	11° 39,884' E
56° 34,914' N	11° 50,963' E
56° 37,052' N	11° 53,528' E
56° 24,111' N	11° 54,539' E
56° 21,108' N	11° 58,289' E

PosName	Long_DM	Lat_DM
Hes1new	11° 52.29'	56° 35.034'
Hes2	11° 47.099'	56° 30.289'
Hes3	11° 51.359'	56° 28.574'
Hes4new	11° 42.794'	56° 25.539'
Hes5new	11° 47.851'	56° 25.070'
Hes6	11° 53.785'	56° 22.046'
Hes7	12° 14.448'	56° 08.886'
Hes8	12° 15.354'	56° 08.088'

### CTP/borepositioner OCEAN VANTAGE

	Latitude	Longitude
CPT1	56° 21.2070' N	11° 56.6620' E
CPT2	56° 23.0143' N	11° 48.4198' E
CPT3	56° 22.2792' N	11° 51.1187' E
CPT4	56° 22.5428' N	11° 54.7077' E
CPT5	56° 25.3579' N	11° 41.3721' E
CPT6	56° 25.0225' N	11° 44.2234' E
CPT7	56° 25.0820' N	11° 47.2291' E
CPT8	56° 24.7444' N	11° 50.0827' E
CPT9	56° 25.5544' N	11° 51.3859' E
CPT10	56° 24.4242' N	11° 53.9317' E
CPT11	56° 26.9398' N	11° 41.9747' E
CPT12	56° 27.2433' N	11° 44.0824' E
CPT13	56° 26.5124' N	11° 46.7788' E
CPT14	56° 26.8722' N	11° 51.8954' E
CPT15	56° 28.8053' N	11° 43.6824' E
CPT16	56° 29.0153' N	11° 47.7478' E
CPT17	56° 28.4023' N	11° 50.5945' E
CPT18	56° 28.7170' N	11° 52.6085' E
CPT19	56° 30.6895' N	11° 46.4006' E
CPT20	56° 30.8784' N	11° 49.4631' E
CPT21	56° 30.4278' N	11° 53.2729' E
CPT22	56° 32.5926' N	11° 50.1231' E
CPT23	56° 32.2347' N	11° 51.9834' E
CPT24	56° 34.8490' N	11° 51.9913' E
CPT25	56° 34.3428' N	11° 52.7997' E
CPT26	56° 36.1376' N	11° 52.7391' E
OSS 1	56° 30.3108' N	11° 49.8177' E
OSS 2	56° 23.7121' N	11° 50.0354' E
CB4	56° 33.9307' N	11° 51.6452' E
CB5	56° 24.3486' N	11° 46.3940' E
CB6	56° 26.1889' N	11° 43.6814' E
CB7	56° 26.9469' N	11° 48.9399' E
CB8	56° 21.0384' N	11° 54.6103' E
CB9	56° 35.7911' N	11° 53.3639' E
CB10	56° 27.8489' N	11° 54.0944' E
CB11	56° 25.0274' N	11° 53.5016' E
CB12	56° 32.7785' N	11° 53.1878' E
CB13	56° 28.7810' N	11° 46.2509' E
CB14	56° 23.1410' N	11° 55.4568' E
CB3a	56° 32.4363' N	11° 49.1090' E

### Fartøjer

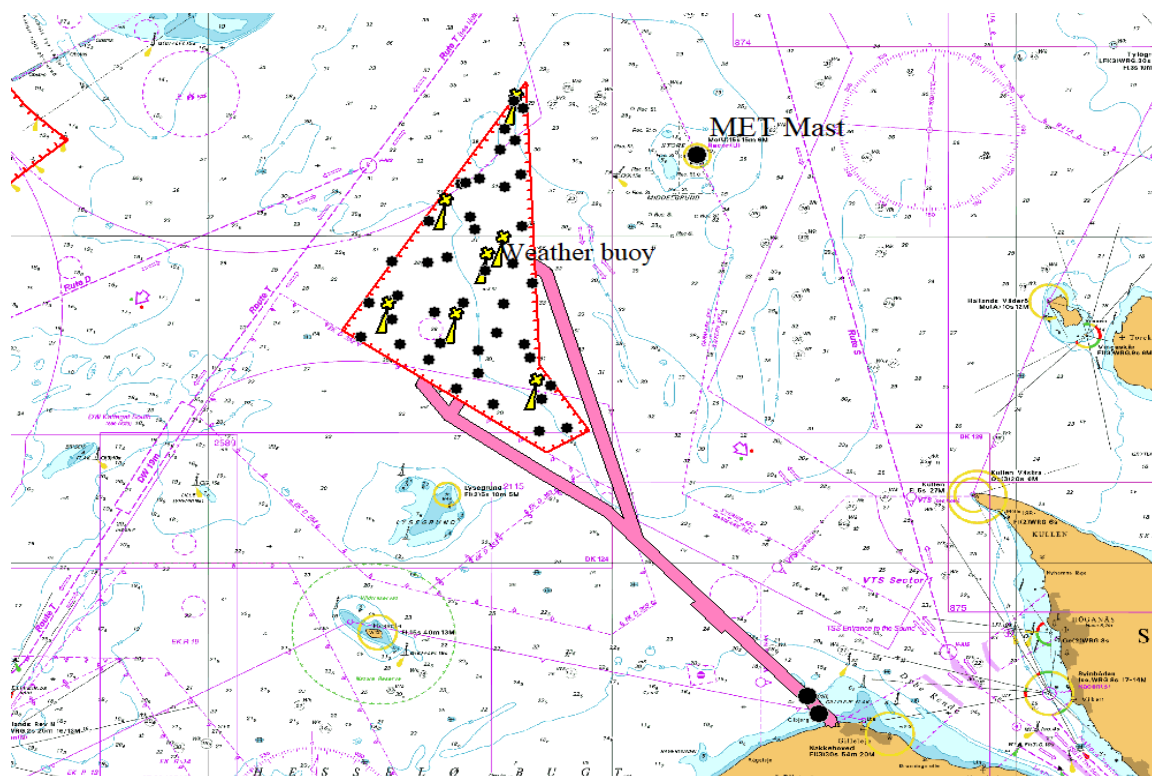
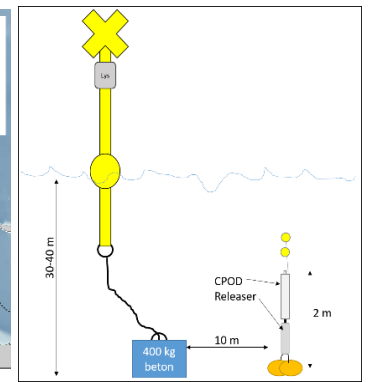
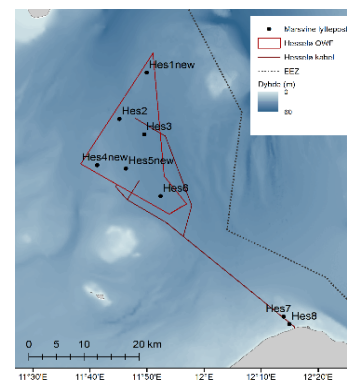
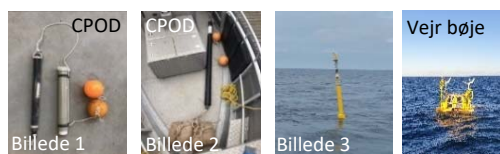
Fartøjet **OCEAN VANTAGE** har afsluttet seabed CPT indenfor vindmøllepark området. Fartøjet har nu påbegyndt prøvetagning i borehullerne. Under prøvetagningen vil fartøjet ligge stille i 2-3 dage af gangen. Skibet har et havneanløb i Grenå den 15. maj 2021.

Energinet har fået udlagt en vejrmålestation i farvandet på position: 56° 27.852'N - 11° 50.104'E. Datum: ETR89.

Energinet har udlagt 8 CPODS i farvandet i forbindelse med forundersøgelser til Hesselø Havvindmøllepark, heraf er 6 placeret indenfor havvindmølleparkens planområde og 2 er placeret nær kysten i den planlagte kabeltracé. Stationerne er udlagt for et år. Der skal holdes en sikkerhedsafstand på 25 m fra positionerne. Der vil blive gennemført servicebesøg hver 8. uge. 6 af stationerne (dem indenfor havvindmølleparkens planområde) er udstyret med én bøjle med kæde og tovværk ned til et 400 kg betonanker.

Den akustiske lyttepost (kaldet en CPOD) med undervandsreleaser udlægges ca. 10 m derfra og forankres med to sandsække på hver 20 kg. Denne har en højde på 2 m (3.5 m med orange kugler) over havbunden.

Undervandsreleaseren kan udløses fra havoverfladen, hvorved releaser og CPOD frigives og stiger til overfladen pga. de to opdriftskugler i toppen. Nedenstående viser den akustiske lyttepost (billede 1 og 2) og de anvendte bøjler (billede 3) udlagt ved CPOD 1-6, der er ikke udlagt bøjler ved de to CPOD i kabel korridoren. Hvis udstyret findes eller fanges ved et uheld bedes man tage kontakt til Aarhus Universitet (Jeppe Dalgaard +45 93 50 82 02 eller Signe Sveegaard +45 28 95 16 64). Der er en findeløn i begge tilfælde.







FOGA ApS  
FISKERNES  
ORIENTERING  
OM OFFSHORE  
AKTIVITETER

Trafikhavnsvej 19  
DK-6700 Esbjerg  
Tel.: +45 75 45 11 44

E-Mail: fish.info@foga.dk  
Web page: www.foga.dk

# AKTIVITETER I ØSTERSØEN

Opdatering af FOGA Info

Uge 19

12. - 19. maj 2021

Næste FOGA Info distribueres 20. maj 2021

FOGA ApS har på basis af informationer fra offshoreoperatører i Østersøen udfærdiget følgende nyhedsbrev med beskrivelse af nuværende og planlagte aktiviteter:

## Info 3.0

Fartøjspositioner:

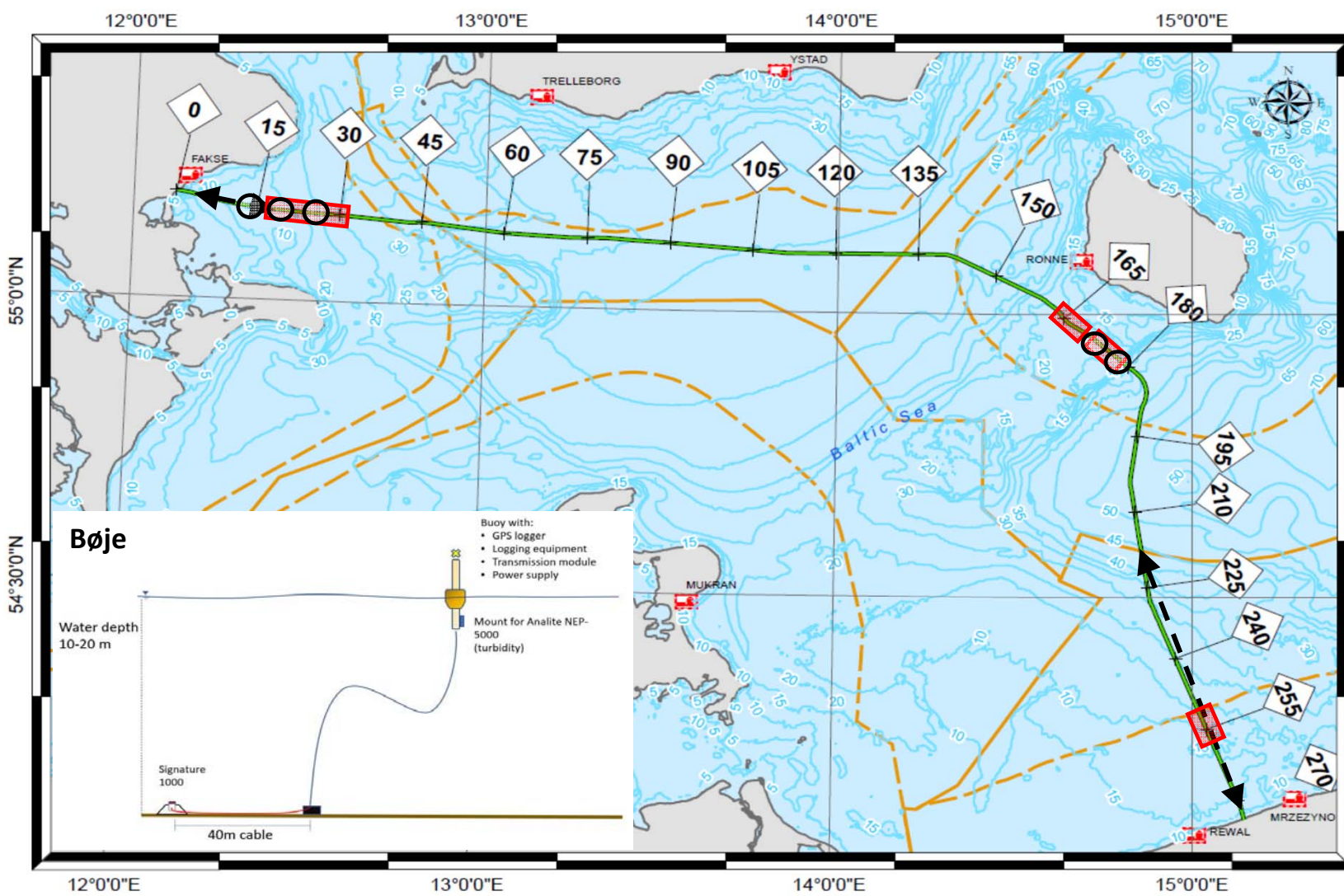
Fartøjet **ARNE TISELIUS** udfører miljøundersøgelser i Østersøen.



## Info 4.0 Baltic Pipe konstruktion



Selskabet GAZ-SYSTEM etablerer Baltic Pipe gasrørledningen, der forbinder Polen og Danmark via Østersøen. Havbundsundersøgelserne i den næste 7 days periode er planlagt ved områderne, der er markeret med pile, fjernelse af kampesten og indledende opgravning er planlagt indenfor det med rødt markerede område. Bøjer er markeret sorte cirkler. Operationerne kan også finde sted ved andre lokationer i tilfælde af uforudsete ændringer i planerne. Al uvedkommende sejlads, fiskeri, ankring og dykning frarådes på det kraftigste. Alle involverede fartøjer benytter AIS og lytter til VHF kanal 16.



## Survey

Følgende fartøjer udfører havbundsundersøgelser af rørledningens anker korridor (±1000m langs med ruten):

1. **TSM OUESSANT** imellem KP 1 og KP 18
2. **NG WORKER**: imellem KP 217 og KP 272
3. **SKJOLD R**: imellem KP 19 og 25, KP 250 og 255

## Fjernelse af kampesten

Fartøjet **GRANE R** fjerner kampesten ved følgende lokationer:

1. KP 25 til 29
2. KP 164 til 172

## Positioner (Kun ruten langs med rørledningen)

	Start		End	
	Latitude	Longitude	Latitude	Longitude
TSM Ouessant	55°11.220 N	12°8.124 E	55°9.604 N	12°23.826 E
NG Worker	54° 35.043 N	14° 51.549 E	54° 7.895 N	15° 8.191 E
Skjold R	55° 9.538 N	12° 25.233 E	55° 9.311 N	12° 30.301 E
Grane R	54° 59.812 N	14° 38.089 E	54° 7.633 N	15° 8.300 E
	55° 9.308 N	12° 30.395 E	55° 9.191 N	12° 34.155 E





**FOGA ApS**  
**FISKERNES**  
**ORIENTERING**  
**OM OFFSHORE**  
**AKTIVITETER**

Trafikhavnsvej 19  
 DK-6700 Esbjerg  
 Tel.: +45 75 45 11 44  
 E-Mail: fish.info@foga.dk  
 Web page: www.foga.dk

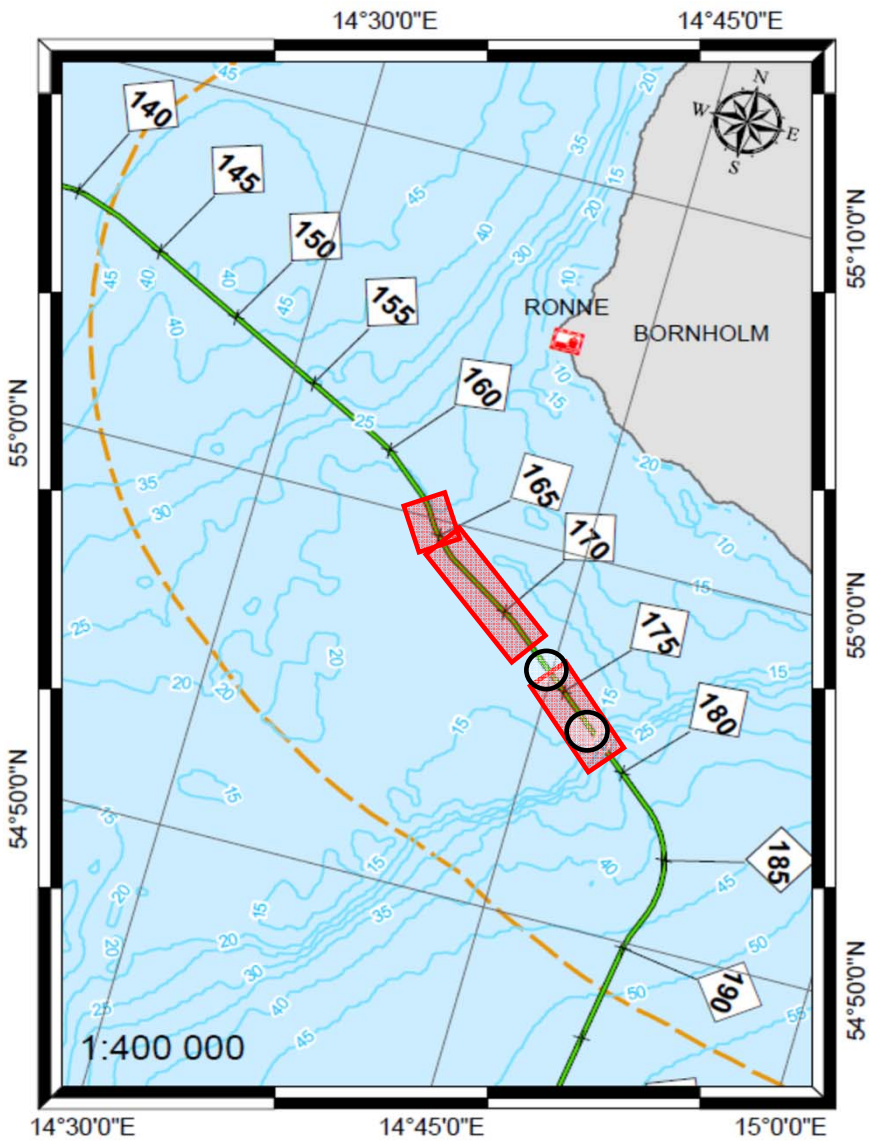
# AKTIVITETER I ØSTERSØEN

**Opdatering af FOGA Info**  
**Uge 19**  
**12. - 19. maj 2021**

Næste FOGA Info distribueres 20. maj 2021

FOGA ApS har på basis af informationer fra offshoreoperatører i Østersøen udfærdiget følgende nyhedsbrev med beskrivelse af nuværende og planlagte aktiviteter:

## Info 4.1 Bornholm



Gravemaskinen **MJØLNER R**, assisteret af slæberen **RIMFAXE R**, udfører uddybnings opgaver i mellem KP 174 og 179. En sikkerhedszone på 500 m skal opretholdes omkring fartøjerne (område markeret med rød) pga. skibenes begrænsede evne til at manøvrere. Der er udlagt bøjer ved KP 174 og KP 176,8.

Al uvedkommende sejlads, fiskeri, ankring og dykning frarådes på det kraftigste, da det kan medføre alvorlig fare for sikkerheden til søs. Alle involverede fartøjer benytter AIS og lytter til VHF kanal 16.



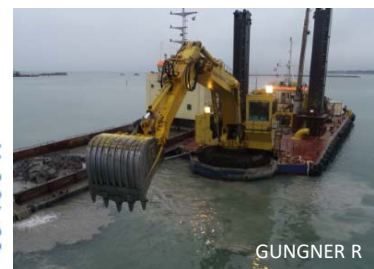
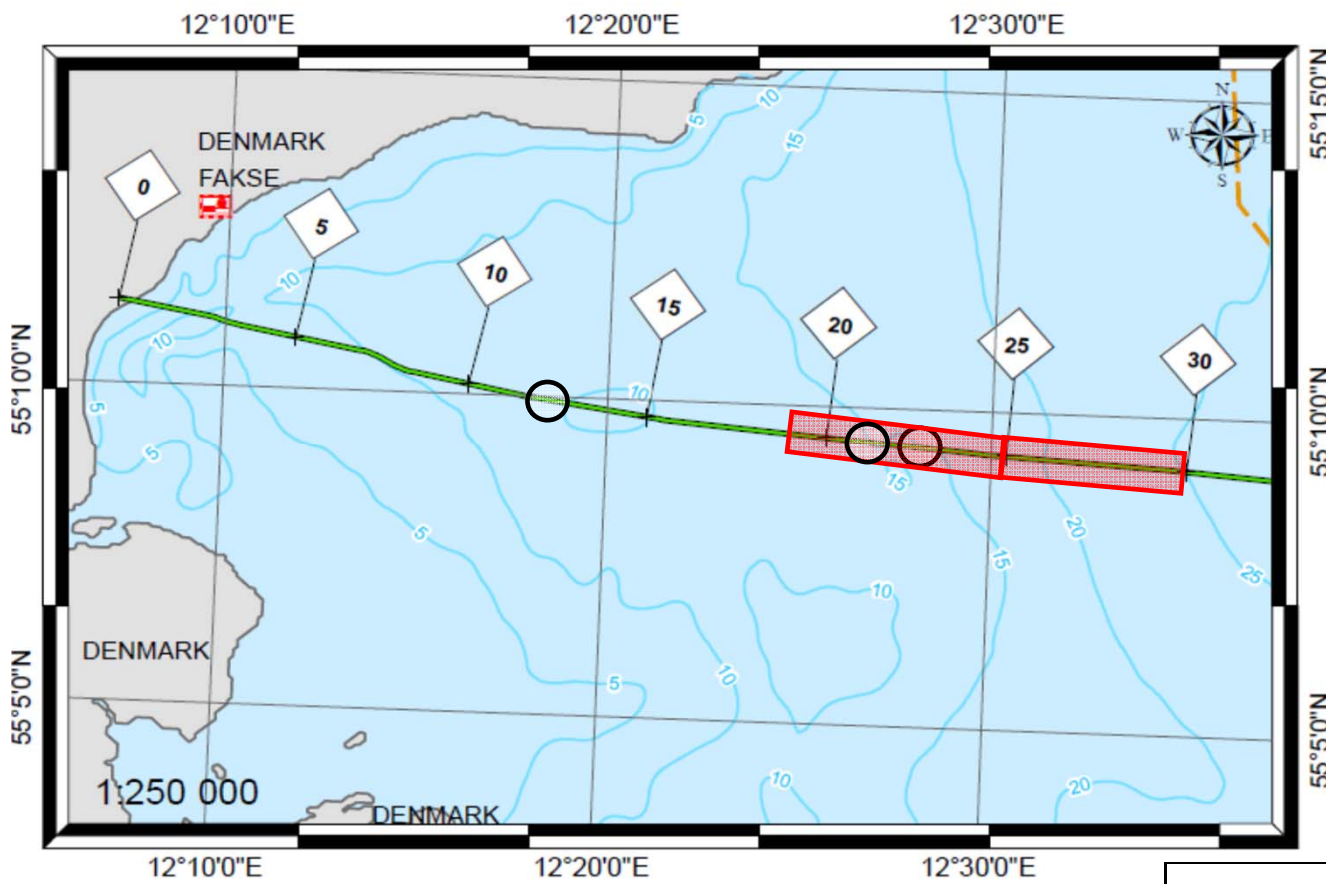
### Positioner (Kun ruten langs med rørledningen)

	Start		End	
	Latitude	Longitude	Latitude	Longitude
MJØLLNER R	54° 56.659 N	14° 45.051 E	54° 55.175 N	14° 48.022 E
RIMFAXE R	54° 56.659 N	14° 45.051 E	54° 55.175 N	14° 48.022 E
Monitoring buoy 1	54° 56.66 N	14° 45.05 E		
Monitoring buoy 2	54° 55.63 N	14° 47.02 E		



**Co-financed by the Connecting Europe Facility of the European Union**

## Info 4.2 Danmark kystnært



### Positioner (Kun ruten langs med rørledning)

	Start		End	
	Latitude	Longitude	Latitude	Longitude
Gungner R	55°9.538 N	12°25.233 E	55°9.311 N	12° 30.301 E
Skinfaxe R	55°9.538 N	12°25.233 E	55°9.311 N	12° 30.301 E
Harald	55°9.538 N	12°25.233 E	55°9.311 N	12° 30.301 E
Leonardo	55°9.538 N	12°25.233 E	55°9.311 N	12° 30.301 E
Monitoring buoy 1	55°11.38 N	12°18.95 E		
Monitoring buoy 2	55°9.38 N	12°25.96 E		
Monitoring buoy 2	55°9.16 N	12°30.08 E		

Gravemaskinerne **GUNGNER R** og **HARALD**, assisteret af slæberne **SKINFAXE R** og **LEONARDO**, udfører uddybningsopgaver imellem KP 19 og 25. Der er udlagt bøjer ved KP 12,4, 21,9 og KP 23. **GUNGNER R** bliver assisteret af split prammene **HUGIN R** og **MUNIN R**.

En sikkerhedszone på 500 m skal opretholdes omkring fartøjerne (område markeret med rød) pga. skibenes begrænsede evne til at manøvrere. Al uvedkommende sejlads, fiskeri, ankring og dykning frarådes på det kraftigste, da det kan medføre alvorlig fare for sikkerheden til søs og/eller medføre skade på udstyr. Alle involverede fartøjer benytter AIS og lytter til VHF kanal 16.





FOGA ApS  
FISKERNES  
ORIENTERING  
OM OFFSHORE  
AKTIVITETER

Trafikhavnsvej 19  
DK-6700 Esbjerg  
Tel.: +45 75 45 11 44

E-Mail: fish.info@foga.dk  
Web page: www.foga.dk

# AKTIVITETER I ØSTERSØEN

Opdatering af FOGA Info

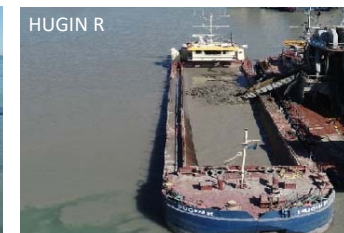
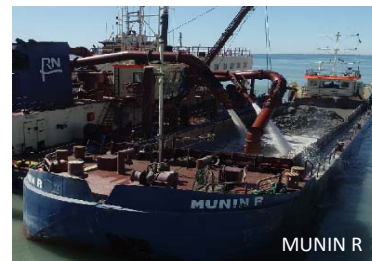
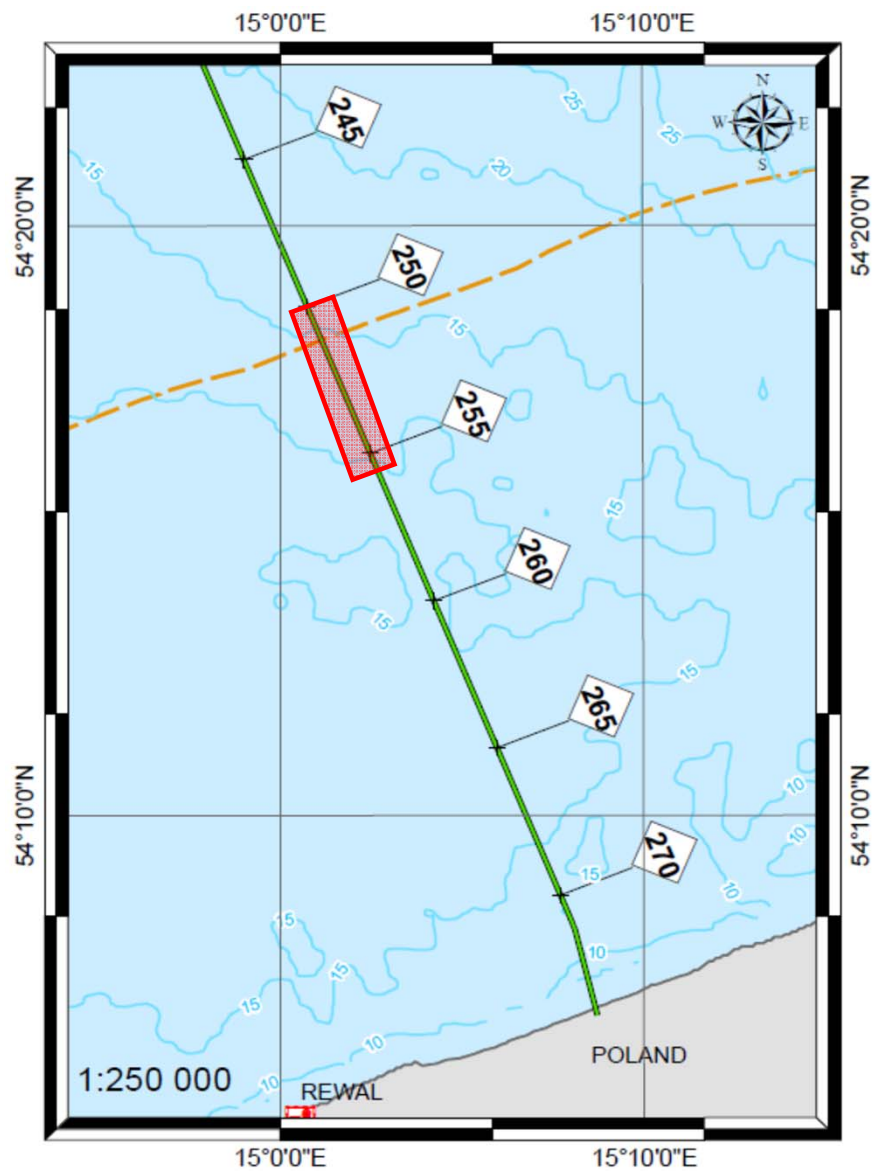
Uge 19

12. - 19. maj 2021

Næste FOGA Info distribueres 20. maj 2021

FOGA ApS har på basis af informationer fra offshoreoperatører i Østersøen udfærdiget følgende nyhedsbrev med beskrivelse af nuværende og planlagte aktiviteter:

## Info 4.3 Polen kystnært



Gravemaskinerne **GUNGNER R** og **HARALD**, assisteret af slæberne **SKINFAXE R** og **LEONARDO**, udfører uddybningsopgaver imellem KP 250 og 255. **GUNGNER R** bliver assisteret af split prammene **HUGIN R** og **MUNIN R**.

En sikkerhedszone på 500 m skal opretholdes omkring fartøjerne (område markeret med rød) pga. skibenes begrænsede evne til at manøvrere. Al uvedkommende sejlads, fiskeri, ankring og dykning frarådes på det kraftigste, da det kan medføre alvorlig fare for sikkerheden til søs og/eller medføre skade på udstyr. Alle involverede fartøjer benytter AIS og lytter til VHF kanal 16.

### Positioner (Kun ruten langs med rørledningen)

	Start		End	
	Latitude	Longitude	Latitude	Longitude
Gungner R	54°18.285 N	15°0.987 E	54°15.790 N	15° 2.733 E
Skinfaxe R	54°18.285 N	15°0.987 E	54°15.790 N	15° 2.733 E
Harald	54°18.285 N	15°0.987 E	54°15.790 N	15° 2.733 E
Leonardo	54°18.285 N	15°0.987 E	54°15.790 N	15° 2.733 E